

Erhebungsbogen

B

Projekt	Biotopkartierung Hamburg		Interne Nr.	91491
			DK5 DK5-GK	5626
Handlungsbedarf	Nein		DK5 - Name	Neugraben-Nord
Bearbeitung	HAAM	Kopie	Biotop-Nr. alt	572
Räumliche Abbildung	Fläche	Nein	Kartierung	06.06.2015
Anzahl Abschnitte	1		Fläche / Länge [m²/m]	21936,3047
			Breite (lineare Abb.) [m]	

Gesetzlicher Schutz	§ 30 (2) 2.5 Binsen- und seggenreiche Nasswiesen	Schutz nur teilweise	Nein
----------------------------	---	-----------------------------	-------------

Gesamtbewertung	7	Besonders wertvoll
– Alter	5	Biotop mittleren Alters, 20 bis 50 Jahre
– Belastungsgrad	7	Flächenhaft geringe oder Vorbelastung mit schwachem Einfluß
– Ökolog. Funktion	8	Wertbestimmender Bestandteil eines wertvollen Biotopkomplexes oder für den regionalen Biotopverbund.
– Seltenheit	7	Seltener Biotoptyp, mit seltenen oder bedrohten Pflges., gesättigtes Artenspektrum, einige RL-Arten

Bestandsbeschreibung

Seggen- und binsenreiche Nasswiese auf Niedermoorstandort, die als Mähgrünland genutzt wird. Die Fläche ist homogen und eben gelegen. Zwei Gruppen strukturieren das Grünland. Das Grünland ist von der Schlank-Segge dominiert, daneben tritt häufig die Zweizeilige Segge auf. Ansonsten prägt das Wollige Honiggras die Fläche und auch die übrigen Süßgräser Wiesen-Fuchsschwanz, Wiesen-Schwingel, Rot-Schwingel und Ruchgras sind häufig vorhanden. Die Flatter-Binse tritt herdenweise auf. Neben den Seggen sind Wertgebend die selten auftretenden Arten Schlangen-Knöterich und Kuckcks-Lichtnelke. Die derzeitige Bewirtschaftung sollte bei behalten werden.

Vorkommen an Biotoptypen

1	TF	Typ	HF	F.Anteil
2	BTYP	Biotoptyp		- gesetzl. Grundl.
3	Zusatz	Zusatz zum Biotoptypen		
4	LRT	Lebensraumtyp		
1	1		Ja	100 %
2	GNR	Seggen-, binsen- und/oder hochstaudenreiche Nasswiese nährstoffreicher Standorte (2000)		

Räumliche Lage

Lagebeschreibung	"Ellernholz"			
Nachbarnutzung/en	Gräben, Grünländer verschiedener Ausprägung, Strauch-Baumhecke, Wirtschaftsweg (im Süden)			
Rechtswert (X)	556978	Hochwert (Y)	5927092	
Bezirk	Harburg	Naturraum	Altländer Randmoorsenke (671.22)	
Stadtteil (OT-Nr.)	Neugraben-Fischbek (715)	Gemarkung	Neugraben (707)	
Digitaler Grünplan	<input type="checkbox"/> Hafengesamtgebiet	<input type="checkbox"/> Ramsargebiet	<input type="checkbox"/> EG-Vogelschutzgeb.	<input checked="" type="checkbox"/>
Ausgleichsflächen NSG / ND / LSG	<input checked="" type="checkbox"/> Biosphärenreservat	<input type="checkbox"/> Nationalpark		
FFH-GEBIET	NSG Moorgürtel [HH-703 / Anteil: 100%]			
Wasserschutzgebiet	Süderelbmarsch/Harburger Berge [3 / Anteil: 100%]			

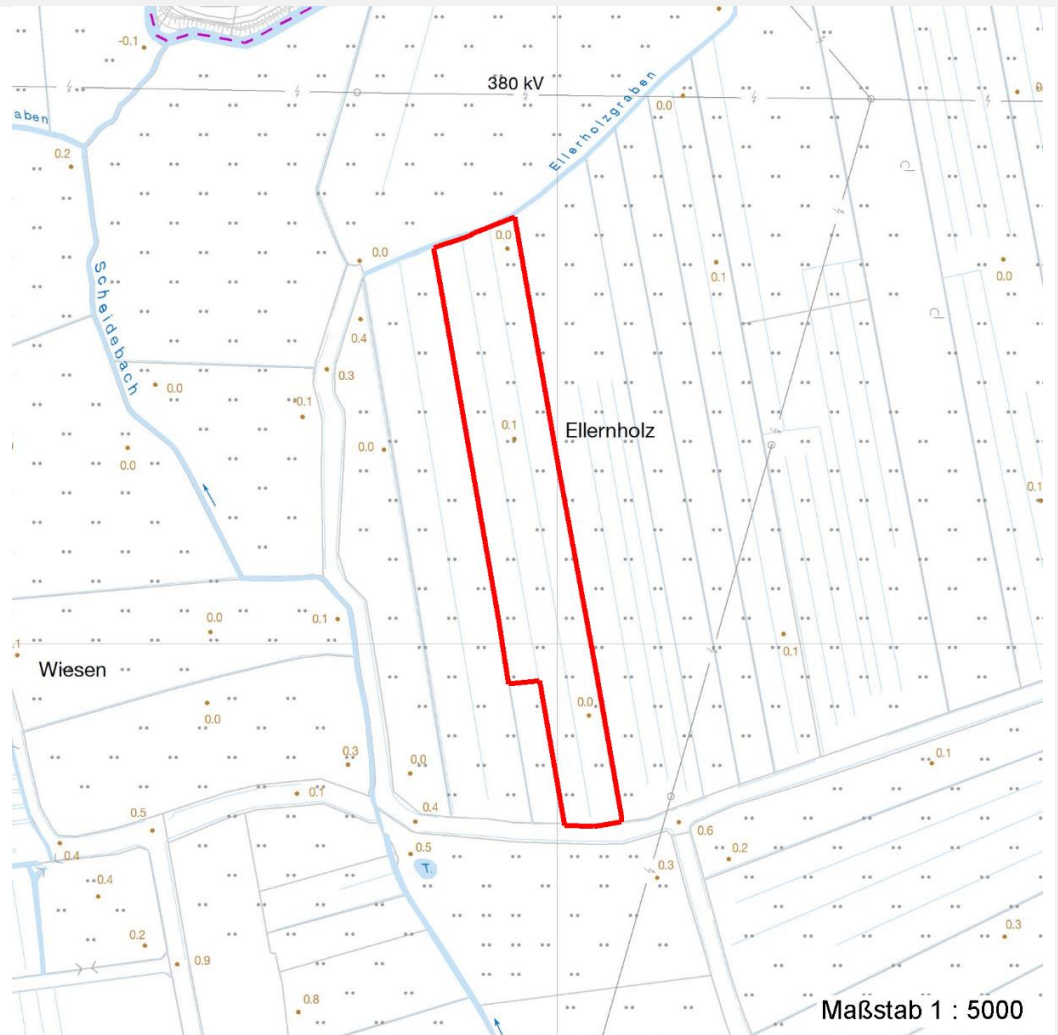
Erhebungsbogen

B

Projekt	Biotopkartierung Hamburg	Interne Nr.	91491
		DK5 DK5-GK	5626
Handlungsbedarf	Nein	DK5 - Name	Neugraben-Nord
Bearbeitung	HAAM	Biotop-Nr. alt	572
Räumliche Abbildung	Fläche	Kartierung	06.06.2015
Anzahl Abschnitte	1	Fläche / Länge [m²/m]	21936,3047
		Breite (lineare Abb.) [m]	

Räumliche Lage

Karte



Weitere Erhebungsbögen

Interne Nr.	Interne Nr. Zuordnung	DK5	Biotop-Nr.	Kartierung	Zuordnung	DK5 (GK)	Biotop-Nr. (alt)
91491	94260	5626	650	08.06.2015	N	5628	59
91491	8379	5626	16	08.10.2007	<	5628	59

Zuordnung: N = nachfolgende Kartierung, K = weitere Kartierungen (zeitlich vorher oder nachher)

Foto

Interne Nr.	Index	Dateiname	Aufnahmerichtung
41218	0	5626_572_060615_1.JPG	N

Weitere Angaben

Merkmal	Wert
Auswertung Maßnahmen	1.2 - Bei behalten der aktuellen Nutzung / Pflege

Erhebungsbogen

B

Projekt	Biotopkartierung Hamburg	Interne Nr.	91491
		DK5 DK5-GK	5626
Handlungsbedarf	Nein	DK5 - Name	Neugraben-Nord
Bearbeitung	HAAM	Biotop-Nr. alt	572
Räumliche Abbildung	Fläche	Kartierung	06.06.2015
Anzahl Abschnitte	1	Fläche / Länge [m²/m]	21936,3047
		Breite (lineare Abb.) [m]	

Foto

Fotodatei	5626_572_060615_1.JPG	Fotodatei	
Bildbeschreibung		Bildbeschreibung	
Aufnahmerichtung	N	Aufnahmerichtung	



Teilflächenbeschreibung

Teilflächentyp		Teilflächen-Nr.	1
Biotoptyp	Seggen-, binsen- und/oder hochstaudenreiche Nasswiese nährstoffreicher Standorte (2000)	Biotoptyp	GNR
- Zusatz		- gesetzl. Grundl.	
FFH-LRT Beschreibung		FFH-LRT	
		Entw.potential LRT	
		Hauptfläche	Ja
		Flächenanteil	100 %
		FFH-Unters.Fläche	Nein
		Saatgutfläche	Nein

Zeigerwerte der Pflanzenartenliste (Auswertung)

Standort	Belichtung	halbsonnig	7,1
Boden	Feuchte	feucht	7,2
	Stickstoff (N)	mäßig stickstoffarm	5,1
	Reaktion	schwach sauer	5,9
Vegetation	Mahdverträglichkeit	mäßig bis gut schnittverträglich (erster Schnitt nicht vor Mitte Juni)	6,2
Zeigerwerte	Futterwert	geringwertiges Futter	3,4
	Wechselfeuchteanzeiger		2
	Giftpflanzen		0
	Überschw.anzeiger		2

Erhebungsbogen

B

Projekt	Biotopkartierung Hamburg	Interne Nr.	91491
		DK5 DK5-GK	5626
Handlungsbedarf	Nein	DK5 - Name	Neugraben-Nord
Bearbeitung	HAAM	Biotop-Nr. alt	572
Räumliche Abbildung	Fläche	Kartierung	06.06.2015
Anzahl Abschnitte	1	Fläche / Länge [m²/m]	21936,3047
		Breite (lineare Abb.) [m]	

Pflanzenartenliste

Gruppe / Pflanzenart	MS	M	W	Vs	St	PA	Ph	Sz	VS	V	G	cf	Rote Liste						
													§	HH	ND	SH	D		
Tracheobionta (Gefäßpflanzen)																			
Alopecurus pratensis (Wiesen-Fuchsschwanz)	7	h																	
Anthoxanthum odoratum (Gewöhnliches Ruchgras)	7	h																	
Bistorta officinalis (Schlangen-Knöterich)	7	w														3		2	
Carex acuta (Schlank-Segge)	7	d																	V
Carex disticha (Zweizeilige Segge)	7	h														V			V
Cirsium palustre (Sumpf-Kratzdistel)	7	w																	
Festuca pratensis (Wiesen-Schwingel)	7	z																	
Festuca rubra (Rot-Schwingel)	7	h																	
Glyceria maxima (Wasser-Schwaden)	7	w																	
Holcus lanatus (Wolliges Honiggras)	7	h																	
Juncus effusus (Flutter-Binse)	7	l																	
Lotus pedunculatus (Sumpf-Hornklee)	7	w																	V
Lychnis flos-cuculi (Kuckucks-Lichtnelke)	7	w																	3
Plantago lanceolata (Spitz-Wegerich)	7	h																	
Ranunculus repens (Kriechender Hahnenfuß)	7	w																	
Rumex acetosa (Großer Sauerampfer)	7	z																	
Taraxacum sect. Ruderalia (Artengruppe Gemeiner Löwenzahn)	7	h																	D
Trifolium pratense (Rot-Klee)	7	w																	
Anzahl Rote Liste Arten																			
Anzahl Arten																		18	

MS: Mengensystem; M: Mengenangabe, W: Bewertung der Art (FFH-Monitoring), Vs: Vegetationsschicht, St: Status, PA: Autor Phänologie; Ph: Phänologie, Sz: Soziabilität, VS: Vitalitätssystem; V: Vitalität, G: Geschlecht, cf: unsichere Bestimmung, §: Schutz nach BNatSchG, HH: Rote Liste Hamburg, Nds: Rote Liste Niedersachsen, SH: Rote Liste Schleswig-Holstein, D: Rote Liste Deutschland