

Erhebungsbogen

B

Projekt	Biotopkartierung Hamburg	Interne Nr.	91490
		DK5 DK5-GK	5626
		DK5 - Name	Neugraben-Nord
Handlungsbedarf	Nein	Biotop-Nr. alt	571
Bearbeitung	HAAM	Kartierung	06.06.2015
Räumliche Abbildung	Fläche	Fläche / Länge [m²/m]	15350,2247
Anzahl Abschnitte	1	Breite (lineare Abb.) [m]	

Gesetzlicher Schutz	§ 30 (2) 2.5 Binsen- und seggenreiche Nasswiesen	Schutz nur teilweise	Nein
----------------------------	---	-----------------------------	-------------

Gesamtbewertung	7	Besonders wertvoll
– Alter	6	Biotop mittleren Alters, 50 bis 100 Jahre
– Belastungsgrad	7	Flächenhaft geringe oder Vorbelastung mit schwachem Einfluß
– Ökolog. Funktion	8	Wertbestimmender Bestandteil eines wertvollen Biotopkomplexes oder für den regionalen Biotopverbund.
– Seltenheit	8	Sehr seltener Biotoptyp, hohe Anteile seltener oder bedrohter Pflges., gesättigtes Artenspektrum, RL-Arten

Bestandsbeschreibung

Seggen- und binsenreiche Nasswiese nährstoffarmer Standorte auf Niedermoorstandort, die als Mähgrünland genutzt wird. Die Fläche ist von 2 Gruppen durchzogen, die u.a. Schnabel-Segge und Brennenden Hahnenfuß aufweisen. Die typische Wölbäckerstruktur ist noch gut im Gelände erkennbar. Die Fläche ist neben den Seggenarten Zweizeilige Segge und Schlank-Segge von den Süßgräsern Wiesen-Fuchsschwanz, Rot-Schwengel, Ruchgras und insbesondere vom Wolligen Honiggras geprägt. Zum Blühaspekt tragen die selten auftretenden Arten Wiesen-Schaumkraut, Kuckucks-Lichtnelke und Schlangen-Knöterich bei. Die Fläche ist recht artenreich, die derzeitige Bewirtschaftung sollte bei behalten werden.

Vorkommen an Biotoptypen

1	TF	Typ	HF	F.Anteil
2	BTYP	Biotoptyp	- gesetzl. Grundl.	
3	Zusatz	Zusatz zum Biotoptypen		
4	LRT	Lebensraumtyp		
1	1		Ja	100 %
2	GNA	Seggen-, binsen- und/oder hochstaudenreiche Nasswiese magerer, basenarmer Standorte (2000)		

Räumliche Lage

Lagebeschreibung	"Ellernholz"		
Nachbarnutzung/en	Grünländer verschiedener Ausprägung, Strauch-Baumhecke, Wirtschaftsweg (im Süden)		
Rechtswert (X)	557048	Hochwert (Y)	5927048
Bezirk	Harburg	Naturraum	Altländer Randmoorsenke (671.22)
Stadtteil (OT-Nr.)	Neugraben-Fischbek (715)	Gemarkung	Neugraben (707)
Digitaler Grünplan	<input type="checkbox"/> Hafengesamtgebiet	<input type="checkbox"/> Ramsargebiet	<input type="checkbox"/> EG-Vogelschutzgeb. <input checked="" type="checkbox"/>
Ausgleichsflächen	<input type="checkbox"/> Biosphärenreservat	<input type="checkbox"/> Nationalpark	<input type="checkbox"/>
NSG / ND / LSG	NSG Moorgürtel [HH-703 / Anteil: 100%]		
FFH-GEBIET			
Wasserschutzgebiet	Süderelbmarsch/Harburger Berge [3 / Anteil: 100%]		

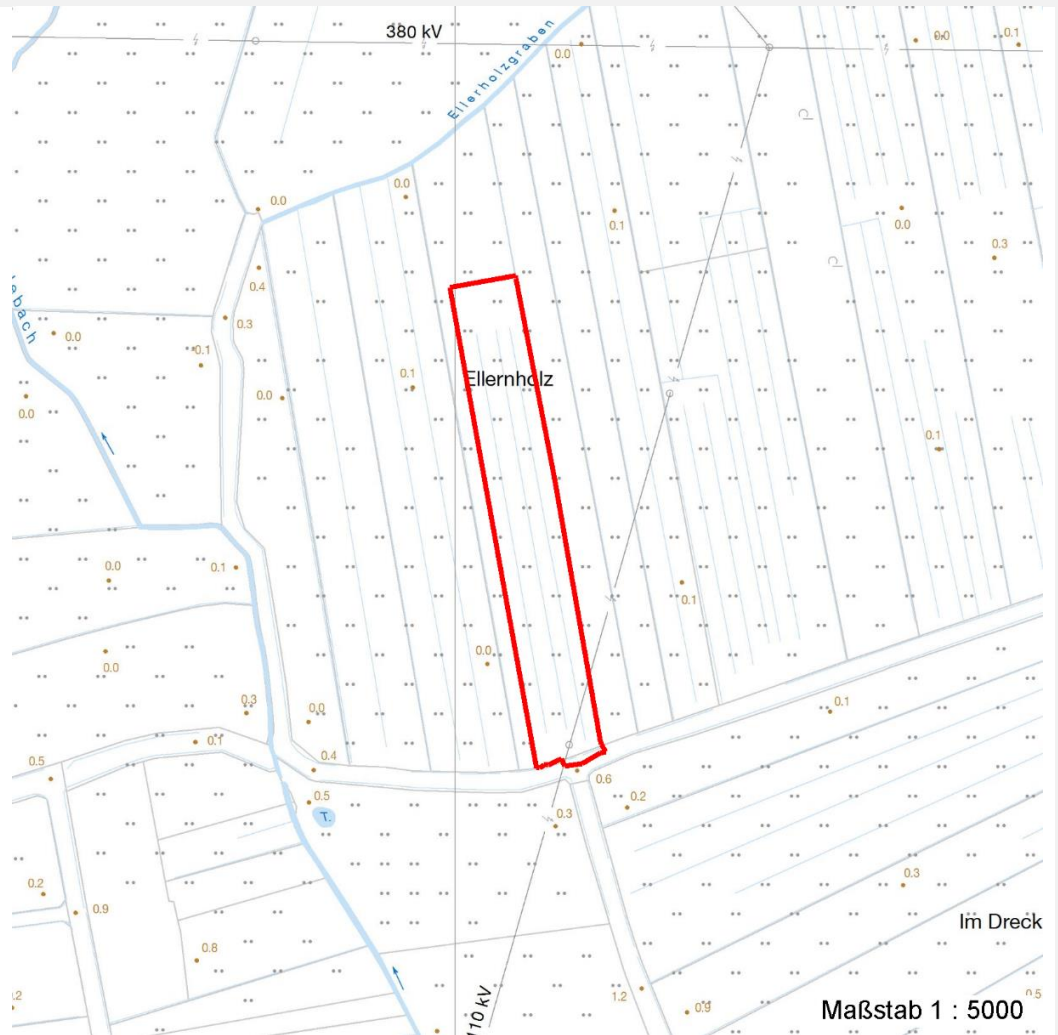
Erhebungsbogen

B

Projekt	Biotopkartierung Hamburg	Interne Nr.	91490
		DK5 DK5-GK	5626
Handlungsbedarf	Nein	DK5 - Name	Neugraben-Nord
Bearbeitung	HAAM	Biotop-Nr. alt	571
Räumliche Abbildung	Fläche	Kartierung	06.06.2015
Anzahl Abschnitte	1	Fläche / Länge [m²/m]	15350,2247
		Breite (lineare Abb.) [m]	

Räumliche Lage

Karte



Weitere Erhebungsbögen

Interne Nr.	Interne Nr. Zuordnung	DK5	Biotop-Nr.	Kartierung	Zuordnung	DK5 (GK)	Biotop-Nr. (alt)
91490	8376	5626	14	08.10.2007	<	5628	33

Zuordnung: N = nachfolgende Kartierung, K = weitere Kartierungen (zeitlich vorher oder nachher)

Foto

Interne Nr.	Index	Dateiname	Aufnahmerichtung
41217	0	5626_571_060615_1.JPG	NNW

Weitere Angaben

Merkmal	Wert
Auswertung Maßnahmen	1.2 - Bei behalten der aktuellen Nutzung / Pflege

Erhebungsbogen

B

Projekt	Biotopkartierung Hamburg	Interne Nr.	91490
		DK5 DK5-GK	5626
Handlungsbedarf	Nein	DK5 - Name	Neugraben-Nord
Bearbeitung	HAAM	Biotop-Nr. alt	571
Räumliche Abbildung	Fläche	Kartierung	06.06.2015
Anzahl Abschnitte	1	Fläche / Länge [m²/m]	15350,2247
		Breite (lineare Abb.) [m]	

Foto

Fotodatei	5626_571_060615_1.JPG	Fotodatei	
Bildbeschreibung		Bildbeschreibung	
Aufnahmerichtung	NNW	Aufnahmerichtung	



Teilflächenbeschreibung

Teilflächentyp		Teilflächen-Nr.	1
Biototyp	Seggen-, binsen- und/oder hochstaudenreiche Nasswiese magerer, basenarmer Standorte (2000)	Biototyp	GNA
- Zusatz		- gesetzl. Grundl.	
FFH-LRT		FFH-LRT	
Beschreibung		Entw.potential LRT	
		Hauptfläche	Ja
		Flächenanteil	100 %
		FFH-Unters.Fläche	Nein
		Saatgutfläche	Nein

Zeigerwerte der Pflanzenartenliste (Auswertung)

Standort	Belichtung	halbsonnig	7
Boden	Feuchte	feucht	7,2
	Stickstoff (N)	mäßig stickstoffarm	4,8
	Reaktion	schwach sauer	6,4
Vegetation	Mahdverträglichkeit	mäßig bis gut schnittverträglich (erster Schnitt nicht vor Mitte Juni)	6
Zeigerwerte	Futterwert	geringwertiges Futter	3,2
	Wechselfeuchteanzeiger		6
	Giftpflanzen		2
	Überschw.anzeiger		3

Erhebungsbogen

B

Projekt	Biotopkartierung Hamburg	Interne Nr.	91490
		DK5 DK5-GK	5626
Handlungsbedarf	Nein	DK5 - Name	Neugraben-Nord
Bearbeitung	HAAM	Biotop-Nr. alt	571
Räumliche Abbildung	Fläche	Kartierung	06.06.2015
Anzahl Abschnitte	1	Fläche / Länge [m²/m]	15350,2247
		Breite (lineare Abb.) [m]	

Pflanzenartenliste

Gruppe / Pflanzenart	MS	M	W	Vs	St	PA	Ph	Sz	VS	V	G	cf	§	Rote Liste					
														HH	ND	SH	D		
Tracheobionta (Gefäßpflanzen)																			
Ajuga reptans (Kriechender Günsel)	7	l																	
Alopecurus pratensis (Wiesen-Fuchsschwanz)	7	z																	
Anthoxanthum odoratum (Gewöhnliches Ruchgras)	7	z																	
Bistorta officinalis (Schlangen-Knöterich)	7	w												3			2		
Cardamine pratensis (Wiesen-Schaumkraut)	7	w																V	
Carex acuta (Schlank-Segge)	7	h																V	
Carex disticha (Zweizeilige Segge)	7	h												V				V	
Carex rostrata (Schnabel-Segge)	7	w												3				V	
Cerastium holosteoides (Gewöhnliches Hornkraut)	7	w																	
Cirsium oleraceum (Kohl-Kratzdistel)	7	l																	
Cirsium palustre (Sumpf-Kratzdistel)	7	w																	
Deschampsia cespitosa (Rasen-Schmiele)	7	w																	
Festuca pratensis (Wiesen-Schwingel)	7	w																	
Festuca rubra (Rot-Schwingel)	7	h																	
Filipendula ulmaria (Mädesüß)	7	w																	
Galium palustre (Sumpf-Labkraut)	7	l																	
Galium uliginosum (Moor-Labkraut)	7	w												2			3		
Glechoma hederacea (Gundermann)	7	z																	
Glyceria maxima (Wasser-Schwaden)	7	z																	
Holcus lanatus (Wolliges Honiggras)	7	h																	
Lathyrus pratensis (Wiesen-Platterbse)	7	z																	
Lotus pedunculatus (Sumpf-Hornklee)	7	w																V	
Luzula multiflora (Vielblütige Hainsimse)	7	l																V	
Lychnis flos-cuculi (Kuckucks-Lichtnelke)	7	w																3	
Plantago lanceolata (Spitz-Wegerich)	7	z											X						
Poa trivialis (Gewöhnliches Rispengras)	7	z																	
Ranunculus flammula (Brennender Hahnenfuß)	7	w																V	
Ranunculus repens (Kriechender Hahnenfuß)	7	z											X						
Taraxacum spec. (Löwenzahn)	7	w											X						
														Anzahl Rote Liste Arten	4	10			
														Anzahl Arten	29				

MS: Mengensystem; M: Mengenangabe, W: Bewertung der Art (FFH-Monitoring), Vs: Vegetationsschicht, St: Status, PA: Autor Phänologie; Ph: Phänologie, Sz: Soziabilität, VS: Vitalitätssystem; V: Vitalität, G: Geschlecht, cf: unsichere Bestimmung, §: Schutz nach BNatSchG, HH: Rote Liste Hamburg, Nds: Rote Liste Niedersachsen, SH: Rote Liste Schleswig-Holstein, D: Rote Liste Deutschland