

# Erhebungsbogen

**B**

<b>Projekt</b>	Biotopkartierung Hamburg	<b>Interne Nr.</b>	91480
		<b>DK5   DK5-GK</b>	<b>5626</b>
<b>Handlungsbedarf</b>	Nein	<b>DK5 - Name</b>	Neugraben-Nord
<b>Bearbeitung</b>	HAAM	<b>Biotop-Nr.   alt</b>	<b>562</b>
<b>Räumliche Abbildung</b>	Fläche	<b>Kartierung</b>	29.05.2015
<b>Anzahl Abschnitte</b>	1	<b>Fläche / Länge [m<sup>2</sup>/m]</b>	13039,383
		<b>Breite (lineare Abb.) [m]</b>	

<b>Gesetzlicher Schutz</b>	<b>§ 30 (2) 2.5 Binsen- und seggenreiche Nasswiesen</b>	<b>Schutz nur teilweise</b>	<b>Nein</b>
----------------------------	---	-----------------------------	-------------

<b>Gesamtbewertung</b>	7	Besonders wertvoll
– <b>Alter</b>	4	Biotop mittleren Alters, 10 bis 20 Jahre
– <b>Belastungsgrad</b>	6	Flächenhaft geringe oder örtlich stärkere oder Vorbelastung mit deutlichem Einfluß
– <b>Ökolog. Funktion</b>	8	Wertbestimmender Bestandteil eines wertvollen Biotopkomplexes oder für den regionalen Biotopverbund.
– <b>Seltenheit</b>	8	Sehr seltener Biotoptyp, hohe Anteile seltener oder bedrohter Pflges., gesättigtes Artenspektrum, RL-Arten

## Bestandsbeschreibung

Feuchtes, von Rindern beweidete seggen- und binsenreiche Nasswiese auf Niedermoorstandort. Der Bereich ist vom südwestlich angrenzenden Flutrasen durch einen verlandeten Quergraben getrennt und kann auch von Rindern beweidet werden. De facto scheint hier die Beweidung aber geringer zu sein, möglicherweise aufgrund der höheren Feuchte. Neben Arten der Flutrasen und Feuchgrünländer kommen Zweizeilige Segge sowie Mädesüß und Schlangen-Knöterich als Wertgebende Arten hinzu.

## Vorkommen an Biotoptypen

1	TF	Typ	HF	F.Anteil
2	BTYP	Biotoptyp	- gesetzl. Grundl.	
3	Zusatz	Zusatz zum Biotoptypen		
4	LRT	Lebensraumtyp		
1	1		Ja	100 %
2	GNR	Seggen-, binsen- und/oder hochstaudenreiche Nasswiese nährstoffreicher Standorte (2000)		

## Räumliche Lage

<b>Lagebeschreibung</b>	"Im Dreck"	
<b>Nachbarnutzung/en</b>	Feuchtbrache, Grünländer	
<b>Rechtswert (X)</b>	557498	<b>Hochwert (Y)</b> 5926949
<b>Bezirk</b>	Harburg	<b>Naturraum</b> Altländer Randmoorsenke (671.22)
<b>Stadtteil (OT-Nr.)</b>	Neugraben-Fischbek (715)	<b>Gemarkung</b> Neugraben (707)
<b>Digitaler Grünplan</b>	<input type="checkbox"/> <b>Hafengesamtgebiet</b>	<input type="checkbox"/> <b>Ramsargebiet</b> <input type="checkbox"/> <b>EG-Vogelschutzgeb.</b> <input checked="" type="checkbox"/>
<b>Ausgleichsflächen</b>	<input type="checkbox"/> <b>Biosphärenreservat</b>	<input type="checkbox"/> <b>Nationalpark</b>
<b>NSG / ND / LSG</b>	LSG Neugraben [ HH-2024 / Anteil: < 1% ], NSG Moorgürtel [ HH-703 / Anteil: 100% ]	
<b>FFH-GEBIET</b>		
<b>Wasserschutzgebiet</b>	Süderelbmarsch/Harburger Berge [ 3 / Anteil: 100% ]	

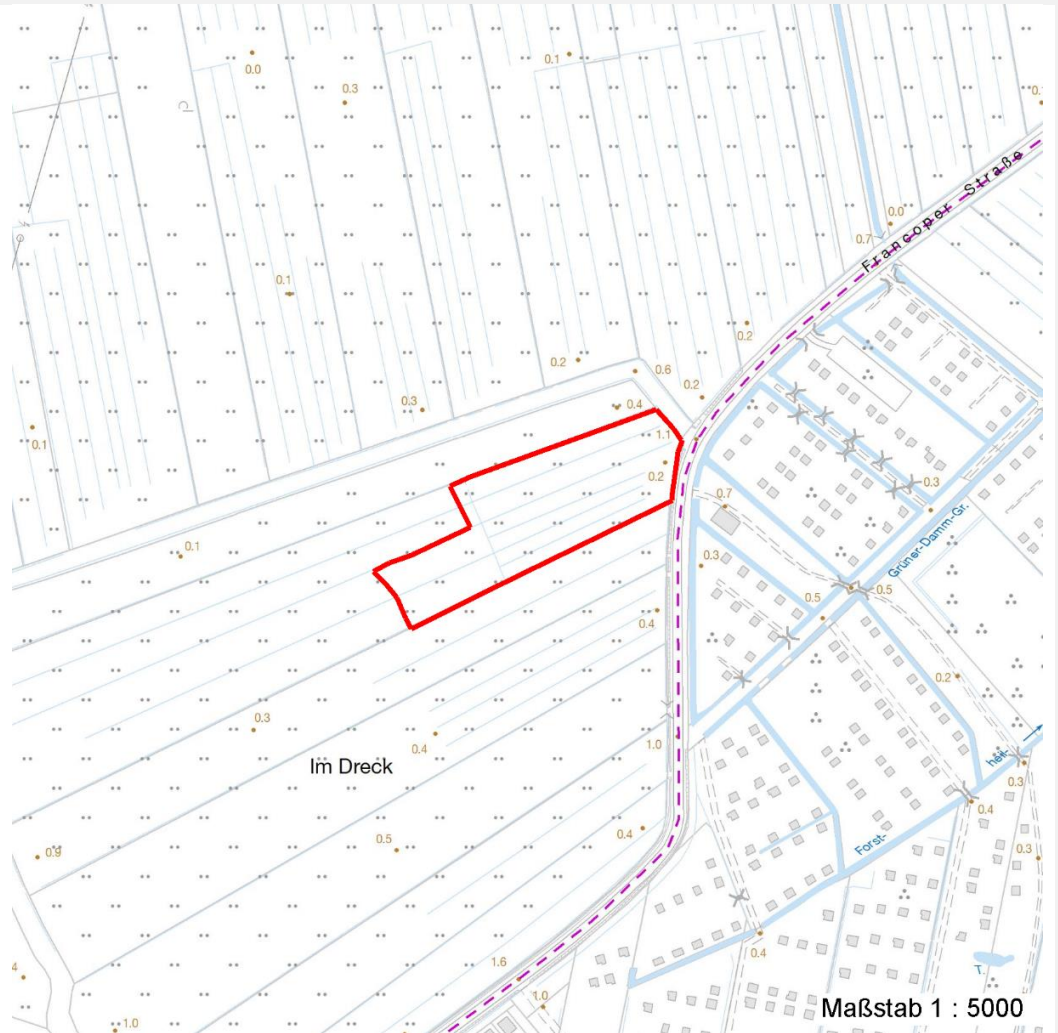
# Erhebungsbogen

**B**

<b>Projekt</b>	Biotopkartierung Hamburg	<b>Interne Nr.</b>	91480
		<b>DK5   DK5-GK</b>	<b>5626</b>
<b>Handlungsbedarf</b>	Nein	<b>DK5 - Name</b>	Neugraben-Nord
<b>Bearbeitung</b>	HAAM	<b>Biotop-Nr.   alt</b>	<b>562</b>
<b>Räumliche Abbildung</b>	Fläche	<b>Kartierung</b>	29.05.2015
<b>Anzahl Abschnitte</b>	1	<b>Fläche / Länge [m<sup>2</sup>/m]</b>	13039,383
		<b>Breite (lineare Abb.) [m]</b>	

## Räumliche Lage

### Karte



## Weitere Erhebungsbögen

Interne Nr.	Interne Nr. Zuordnung	DK5	Biotop-Nr.	Kartierung	Zuordnung	DK5 (GK)	Biotop-Nr. (alt)
91480	8314	5626	125	08.10.2007	<	5628	224

Zuordnung: N = nachfolgende Kartierung, K = weitere Kartierungen (zeitlich vorher oder nachher)

## Foto

Interne Nr.	Index	Dateiname	Aufnahmerichtung
41206	0	5626_562_290515_1.JPG	SW

# Erhebungsbogen

**B**

<b>Projekt</b>	Biotopkartierung Hamburg	<b>Interne Nr.</b>	91480
		<b>DK5   DK5-GK</b>	<b>5626</b>
<b>Handlungsbedarf</b>	Nein	<b>DK5 - Name</b>	Neugraben-Nord
<b>Bearbeitung</b>	HAAM	<b>Biotop-Nr.   alt</b>	<b>562</b>
<b>Räumliche Abbildung</b>	Fläche	<b>Kartierung</b>	29.05.2015
<b>Anzahl Abschnitte</b>	1	<b>Fläche / Länge [m<sup>2</sup>/m]</b>	13039,383
		<b>Breite (lineare Abb.) [m]</b>	

## Foto

<b>Fotodatei</b>	5626_562_290515_1.JPG	<b>Fotodatei</b>	
<b>Bildbeschreibung</b>		<b>Bildbeschreibung</b>	
<b>Aufnahmerichtung</b>	SW	<b>Aufnahmerichtung</b>	



## Teilflächenbeschreibung

<b>Teilflächentyp</b>		<b>Teilflächen-Nr.</b>	1
<b>Biototyp</b>	Seggen-, binsen- und/oder hochstaudenreiche Nasswiese nährstoffreicher Standorte (2000)	<b>Biototyp</b>	GNR
- Zusatz		- gesetzl. Grundl.	
<b>FFH-LRT</b>		<b>FFH-LRT</b>	
<b>Beschreibung</b>		<b>Entw.potential LRT</b>	
		<b>Hauptfläche</b>	Ja
		<b>Flächenanteil</b>	100 %
		<b>FFH-Unters.Fläche</b>	Nein
		<b>Saatgutfläche</b>	Nein

## Zeigerwerte der Pflanzenartenliste (Auswertung)

<b>Standort</b>	<b>Belichtung</b>	halbsonnig	7,1
<b>Boden</b>	<b>Feuchte</b>	feucht	6,9
	<b>Stickstoff (N)</b>	mäßig stickstoffarm	5,5
	<b>Reaktion</b>	schwach sauer	5,8
<b>Vegetation</b>	<b>Mahdverträglichkeit</b>	mäßig bis gut schnittverträglich (erster Schnitt nicht vor Mitte Juni)	6,4
<b>Zeigerwerte</b>	<b>Futterwert</b>	geringwertiges Futter	3,3
	<b>Wechselfeuchteanzeiger</b>		5
	<b>Giftpflanzen</b>		1
	<b>Überschw.anzeiger</b>		3

# Erhebungsbogen

**B**

<b>Projekt</b>	Biotopkartierung Hamburg	<b>Interne Nr.</b>	91480
		<b>DK5   DK5-GK</b>	<b>5626</b>
<b>Handlungsbedarf</b>	Nein	<b>DK5 - Name</b>	Neugraben-Nord
<b>Bearbeitung</b>	HAAM	<b>Biotop-Nr.   alt</b>	<b>562</b>
<b>Räumliche Abbildung</b>	Fläche	<b>Kartierung</b>	29.05.2015
<b>Anzahl Abschnitte</b>	1	<b>Fläche / Länge [m<sup>2</sup>/m]</b>	13039,383
		<b>Breite (lineare Abb.) [m]</b>	

## Pflanzenartenliste

Gruppe / Pflanzenart	MS	M	W	Vs	St	PA	Ph	Sz	VS	V	G	cf	§	Rote Liste			
														HH	ND	SH	D
<b>Tracheobionta (Gefäßpflanzen)</b>																	
Agrostis stolonifera (Ausläufer-Straußgras)	7	h															
Ajuga reptans (Kriechender Günsel)	7	z															
Alopecurus geniculatus (Knick-Fuchsschwanz)	7	z															
Alopecurus pratensis (Wiesen-Fuchsschwanz)	7	z															
Bistorta officinalis (Schlangen-Knöterich)	7	w											3		2		
Cardamine pratensis (Wiesen-Schaumkraut)	7	z													V		
Carex disticha (Zweizeilige Segge)	7	h											V		V		
Dactylis glomerata (Wiesen-Knäuelgras)	7	z															
Deschampsia cespitosa (Rasen-Schmiele)	7	z															
Festuca rubra (Rot-Schwengel)	7	z															
Filipendula ulmaria (Mädesüß)	7	w															
Glechoma hederacea (Gundermann)	7	w															
Glyceria fluitans (Flutender Schwaden)	7	z															
Holcus lanatus (Wolliges Honiggras)	7	h															
Juncus effusus (Flutter-Binse)	7	h															
Lathyrus pratensis (Wiesen-Platterbse)	7	w															
Lychnis flos-cuculi (Kuckucks-Lichtnelke)	7	w													3		
Poa trivialis (Gewöhnliches Rispengras)	7	z															
Potentilla anserina (Gänse-Fingerkraut)	7	l															
Ranunculus acris (Scharfer Hahnenfuß)	7	z															
Ranunculus repens (Kriechender Hahnenfuß)	7	h															
<b>Anzahl Rote Liste Arten</b>													<b>2</b>	<b>4</b>			
<b>Anzahl Arten</b>													<b>21</b>				

MS: Mengensystem; M: Mengenangabe, W: Bewertung der Art (FFH-Monitoring), Vs: Vegetationsschicht, St: Status, PA: Autor Phänologie; Ph: Phänologie, Sz: Soziabilität, VS: Vitalitätssystem; V: Vitalität, G: Geschlecht, cf: unsichere Bestimmung, §: Schutz nach BNatSchG, HH: Rote Liste Hamburg, Nds: Rote Liste Niedersachsen, SH: Rote Liste Schleswig-Holstein, D: Rote Liste Deutschland