

Erhebungsbogen

B

Projekt	Biotopkartierung Hamburg	Interne Nr.	91468
		DK5 DK5-GK	5626
Handlungsbedarf	Nein	DK5 - Name	Neugraben-Nord
Bearbeitung	HAAM	Biotop-Nr. alt	550
Räumliche Abbildung	Fläche	Kartierung	06.06.2015
Anzahl Abschnitte	1	Fläche / Länge [m²/m]	1166,9091
		Breite (lineare Abb.) [m]	

Gesetzlicher Schutz	§ 30 (2) 2.5 Binsen- und seggenreiche Nasswiesen	Schutz nur teilweise	Nein
----------------------------	---	-----------------------------	-------------

Gesamtbewertung	6 Wertvoll
– Alter	4 Biotop mittleren Alters, 10 bis 20 Jahre
– Belastungsgrad	7 Flächenhaft geringe oder Vorbelastung mit schwachem Einfluß
– Ökolog. Funktion	7 Sehr hohe Bedeutung in einem Biotopkomplex, für den lokalen Biotopverbund oder als Puffer
– Seltenheit	6 Seltener Biotoptyp, ohne seltene oder bedrohte Pflges., ungesättigtes Artenspektrum, reliktsche RL-Arten

Bestandsbeschreibung

Im Vergleich zur Kartierung aus dem Jahr 2007 aufgelassene, seggen- und binsenreiche Nasswiese auf Niedermoorstandort mit noch bestehendem Grünlandaspekt. Im Jahr 2007 war das gesamte Flurstück als artenreiches Feuchtgrünland ausgewiesen worden. Nunmehr hat sich eine ruderale Gras-Staudenflur feuchter Standorte etabliert und die hier beschriebene Fläche bildet den wertvollsten Bereich, der als GNR (b) auszuweisen ist. Die Fläche ist nicht besonders artenreich aufgrund der Seggenarten wurde der Biotopcode GNR vergeben. Die Mähnutzung sollte dringend wieder aufgenommen werden, um das artenreiche Feuchtgrünland wieder herzustellen und um die Ruderalisierung einzudämmen.

Vorkommen an Biototypen

1	TF	Typ	HF	F.Anteil
2	BTYP	Biototyp	- gesetzl. Grundl.	
3	Zusatz	Zusatz zum Biototypen		
4	LRT	Lebensraumtyp		
1	1		Ja	100 %
2	GNR	Seggen-, binsen- und/oder hochstaudenreiche Nasswiese nährstoffreicher Standorte (2000)		

Räumliche Lage

Lagebeschreibung	"Ellernholz"			
Nachbarnutzung/en	Grünländer, Feuchtbrachen, Gräben			
Rechtswert (X)	557079	Hochwert (Y)	5927322	
Bezirk	Harburg	Naturraum	Altländer Randmoorsenke (671.22)	
Stadtteil (OT-Nr.)	Neugraben-Fischbek (715)	Gemarkung	Neugraben (707)	
Digitaler Grünplan	<input type="checkbox"/> Hafengesamtgebiet	<input type="checkbox"/> Ramsargebiet	<input type="checkbox"/> EG-Vogelschutzgeb.	<input checked="" type="checkbox"/>
Ausgleichsflächen	<input checked="" type="checkbox"/> Biosphärenreservat	<input type="checkbox"/> Nationalpark		
NSG / ND / LSG	NSG Moorgürtel [HH-703 / Anteil: 100%]			
FFH-GEBIET				
Wasserschutzgebiet	Süderelbmarsch/Harburger Berge [3 / Anteil: 100%]			

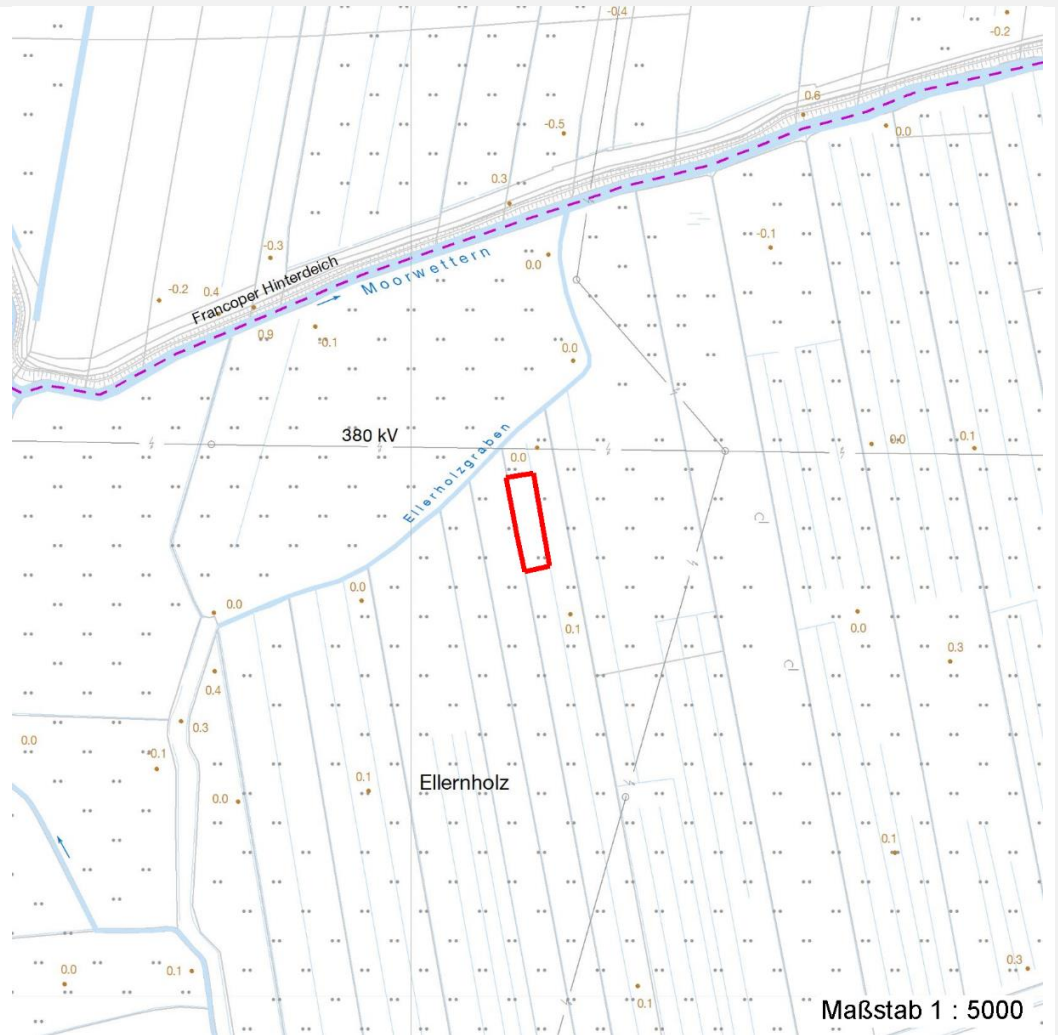
Erhebungsbogen

B

Projekt	Biotopkartierung Hamburg	Interne Nr.	91468
		DK5 DK5-GK	5626
Handlungsbedarf	Nein	DK5 - Name	Neugraben-Nord
Bearbeitung	HAAM	Biotop-Nr. alt	550
Räumliche Abbildung	Fläche	Kartierung	06.06.2015
Anzahl Abschnitte	1	Fläche / Länge [m²/m]	1166,9091
		Breite (lineare Abb.) [m]	

Räumliche Lage

Karte



Weitere Erhebungsbögen

Interne Nr.	Interne Nr. Zuordnung	DK5	Biotop-Nr.	Kartierung	Zuordnung	DK5 (GK)	Biotop-Nr. (alt)
91468	8356	5626	117	08.10.2007	<	5628	213

Zuordnung: N = nachfolgende Kartierung, K = weitere Kartierungen (zeitlich vorher oder nachher)

Foto

Interne Nr.	Index	Dateiname	Aufnahmerichtung
41194	0	5626_550_060615_1.JPG	N

Weitere Angaben

Merkmal	Wert
Auswertung	
Gefährdung/ Einflüsse	Aufgabe der Nutzung oder Pflege Verunkrautung, Ruderalisierung

Erhebungsbogen

B

Projekt	Biotopkartierung Hamburg	Interne Nr.	91468
Handlungsbedarf	Nein	DK5 DK5-GK	5626
Bearbeitung	HAAM	DK5 - Name	Neugraben-Nord
Räumliche Abbildung	Fläche	Biotop-Nr. alt	550
Anzahl Abschnitte	1	Kartierung	06.06.2015
		Fläche / Länge [m²/m]	1166,9091
		Breite (lineare Abb.) [m]	

Weitere Angaben

Merkmal	Wert
Wertgesichtspunkte	Grünland auf Niedermoorstandort mit Potenzial für standorttypischen Artenreichtum
Maßnahmen	4.19 - Frühere Nutzung / Pflege wieder aufnehmen

Foto

Fotodatei	5626_550_060615_1.JPG	Fotodatei	
Bildbeschreibung		Bildbeschreibung	
Aufnahmerichtung	N	Aufnahmerichtung	



Teilflächenbeschreibung

Teilflächentyp		Teilflächen-Nr.	1
Biotoptyp	Seggen-, binsen- und/oder hochstaudenreiche Nasswiese nährstoffreicher Standorte (2000)	Biotoptyp	GNR
- Zusatz		- gesetzl. Grundl.	
FFH-LRT		FFH-LRT	
Beschreibung		Entw.potential LRT	
		Hauptfläche	Ja
		Flächenanteil	100 %
		FFH-Unters.Fläche	Nein
		Saatgutfläche	Nein

Erhebungsbogen

B

Projekt	Biotopkartierung Hamburg		Interne Nr.	91468
			DK5 DK5-GK	5626
Handlungsbedarf	Nein		DK5 - Name	Neugraben-Nord
Bearbeitung	HAAM	Kopie	Biotop-Nr. alt	550
Räumliche Abbildung	Fläche	Nein	Kartierung	06.06.2015
Anzahl Abschnitte	1		Fläche / Länge [m²/m]	1166,9091
			Breite (lineare Abb.) [m]	

Zeigerwerte der Pflanzenartenliste (Auswertung)

Standort	Belichtung	halbsonnig	7,5
Boden	Feuchte	naß	8,4
	Stickstoff (N)	mäßig stickstoffarm	4,8
	Reaktion	schwach sauer	6,5
Vegetation	Mahdverträglichkeit	mäßig schnittverträglich (erster Schnitt nicht vor 1. Juli)	4,6
Zeigerwerte	Futterwert	sehr geringwertiges Futter	1,7
	Wechselfeuchteanzeiger		2
	Giftpflanzen		0
	Überschw.anzeiger		2

Pflanzenartenliste

Gruppe / Pflanzenart	MS	M	W	Vs	St	PA	Ph	Sz	VS	V	G	cf	§	Rote Liste				
														HH	ND	SH	D	
Tracheobionta (Gefäßpflanzen)																		
Alopecurus pratensis (Wiesen-Fuchsschwanz)	7	w																
Carex acuta (Schlank-Segge)	7	h																V
Carex disticha (Zweizeilige Segge)	7	h																V
Carex x elytroides (Bastard-Segge)	7	h																V
Deschampsia cespitosa (Rasen-Schmiele)	7	z																
Filipendula ulmaria (Mädesüß)	7	w																
Phalaris arundinacea (Rohr-Glanzgras)	7	z																
Urtica dioica (Große Brennessel)	7	l																
														Anzahl Rote Liste Arten				
														Anzahl Arten				
														8				
														1 3 1				

MS: Mengensystem; M: Mengenangabe, W: Bewertung der Art (FFH-Monitoring), Vs: Vegetationsschicht, St: Status, PA: Autor Phänologie; Ph: Phänologie, Sz: Soziabilität, VS: Vitalitätssystem; V: Vitalität, G: Geschlecht, cf: unsichere Bestimmung, §: Schutz nach BNatSchG, HH: Rote Liste Hamburg, Nds: Rote Liste Niedersachsen, SH: Rote Liste Schleswig-Holstein, D: Rote Liste Deutschland