

# Erhebungsbogen

**B**

<b>Projekt</b>	Biotopkartierung Hamburg		<b>Interne Nr.</b>	91467
			<b>DK5   DK5-GK</b>	<b>5626</b>
<b>Handlungsbedarf</b>	Nein		<b>DK5 - Name</b>	Neugraben-Nord
<b>Bearbeitung</b>	HAAM	<b>Kopie</b>	<b>Biotop-Nr.   alt</b>	<b>549</b>
<b>Räumliche Abbildung</b>	Fläche	Nein	<b>Kartierung</b>	12.06.2015
<b>Anzahl Abschnitte</b>	1		<b>Fläche / Länge [m<sup>2</sup>/m]</b>	25773,857
			<b>Breite (lineare Abb.) [m]</b>	

<b>Gesetzlicher Schutz</b>	<b>§ 30 (2) 2.5 Binsen- und seggenreiche Nasswiesen</b>	<b>Schutz nur teilweise</b>	<b>Nein</b>
----------------------------	---	-----------------------------	-------------

<b>Gesamtbewertung</b>	7	Besonders wertvoll
– <b>Alter</b>	5	Biotop mittleren Alters, 20 bis 50 Jahre
– <b>Belastungsgrad</b>	7	Flächenhaft geringe oder Vorbelastung mit schwachem Einfluß
– <b>Ökolog. Funktion</b>	8	Wertbestimmender Bestandteil eines wertvollen Biotopkomplexes oder für den regionalen Biotopverbund.
– <b>Seltenheit</b>	8	Sehr seltener Biotoptyp, hohe Anteile seltener oder bedrohter Pflges., gesättigtes Artenspektrum, RL-Arten

## Bestandsbeschreibung

Seggen- und binsenreiche Nasswiese auf Niedermoorstandort, dass als Mähgrünland genutzt wird. Prägend sind Bestände der Zweizeiligen Segge, die sowohl häufig in der Fläche verteilt als auch inselartig auftritt. Das Grünland ist durch Gruppen strukturiert, in denen sich Sumpf-Wasserstern, Blauer Wasser-Ehrenpreis sowie selten Sumpf-Schwertlilie und aufkommende Grauerlen finden. Im Grünland selbst kommen als charakteristische Arten Hunds-Straußgras, Bastard-Schlank-Segge und selten Kuckucks-Lichtnelke vor. Ansonsten sind die Süßgräser Rot-Schwingel, Wolliges Honiggras, Wiesen-Fuchsschwanz, Wiesen Lieschgras, Glatthafer und Gemeines Rispengras häufig. Die Fläche ist sehr artenreich, die derzeitige Bewirtschaftung sollte bei behalten werden.

## Vorkommen an Biotoptypen

1	TF	Typ	HF	F.Anteil
2	BTYP	Biotoptyp	- gesetzl. Grundl.	
3	Zusatz	Zusatz zum Biotoptypen		
4	LRT	Lebensraumtyp		
1	1		Ja	100 %
2	GNR	Seggen-, binsen- und/oder hochstaudenreiche Nasswiese nährstoffreicher Standorte (2000)		
3	re	Beetrelief (mit Gruppen) (re)		

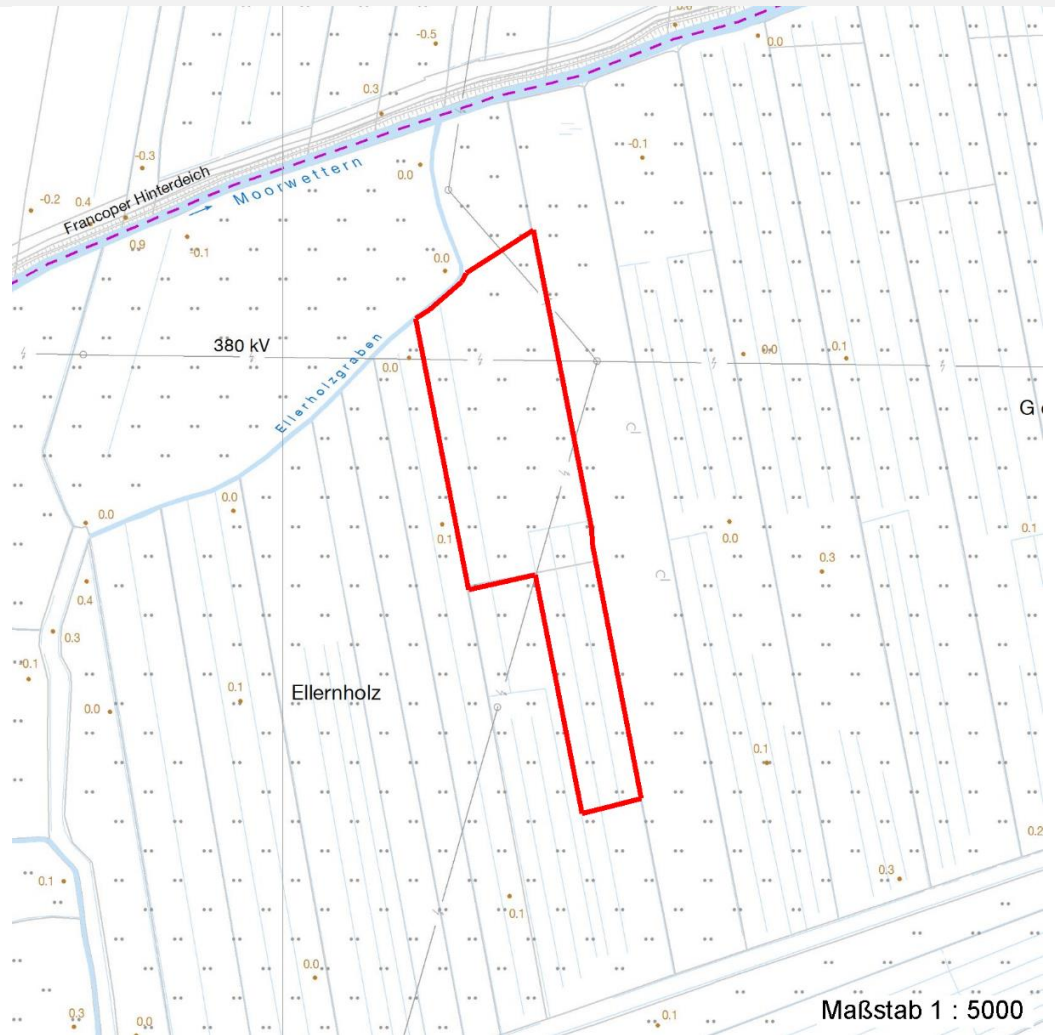
## Räumliche Lage

<b>Lagebeschreibung</b>	"Ellernholz"/"Gerdau"		
<b>Nachbarnutzung/en</b>	Grünländer, Feuchtbrachen		
<b>Rechtswert (X)</b>	557166	<b>Hochwert (Y)</b>	5927280
<b>Bezirk</b>	Harburg	<b>Naturraum</b>	Altländer Randmoorsenke (671.22)
<b>Stadtteil (OT-Nr.)</b>	Neugraben-Fischbek (715)	<b>Gemarkung</b>	Neugraben (707)
<b>Digitaler Grünplan</b>	<input type="checkbox"/> Hafengesamtgebiet	<input type="checkbox"/> Ramsargebiet	<input type="checkbox"/> EG-Vogelschutzgeb. <input checked="" type="checkbox"/> x
<b>Ausgleichsflächen</b>	<input checked="" type="checkbox"/> Biosphärenreservat	<input type="checkbox"/> Nationalpark	<input type="checkbox"/>
<b>NSG / ND / LSG</b>	NSG Moorgürtel [ HH-703 / Anteil: 100% ]		
<b>FFH-GEBIET</b>			
<b>Wasserschutzgebiet</b>	Süderelbmarsch/Harburger Berge [ 3 / Anteil: 100% ]		

<b>Projekt</b>	Biotopkartierung Hamburg	<b>Interne Nr.</b>	91467
		<b>DK5   DK5-GK</b>	<b>5626</b>
<b>Handlungsbedarf</b>	Nein	<b>DK5 - Name</b>	Neugraben-Nord
<b>Bearbeitung</b>	HAAM	<b>Biotop-Nr.   alt</b>	<b>549</b>
<b>Räumliche Abbildung</b>	Fläche	<b>Kartierung</b>	12.06.2015
<b>Anzahl Abschnitte</b>	1	<b>Fläche / Länge [m<sup>2</sup>/m]</b>	25773,857
		<b>Breite (lineare Abb.) [m]</b>	

Räumliche Lage

Karte



Weitere Erhebungsbögen

Interne Nr.	Interne Nr. Zuordnung	DK5	Biotop-Nr.	Kartierung	Zuordnung	DK5 (GK)	Biotop-Nr. (alt)
91467	8307	5626	118	08.10.2007	<	5628	214

Zuordnung: N = nachfolgende Kartierung, K = weitere Kartierungen (zeitlich vorher oder nachher)

Foto

Interne Nr.	Index	Dateiname	Aufnahmerichtung
41193	0	5626_549_120615_1.JPG	N

Weitere Angaben

Merkmal	Wert
<b>Auswertung</b> Maßnahmen	1.2 - Bei behalten der aktuellen Nutzung / Pflege

# Erhebungsbogen

**B**

<b>Projekt</b>	Biotopkartierung Hamburg	<b>Interne Nr.</b>	91467
		<b>DK5   DK5-GK</b>	<b>5626</b>
<b>Handlungsbedarf</b>	Nein	<b>DK5 - Name</b>	Neugraben-Nord
<b>Bearbeitung</b>	HAAM	<b>Biotop-Nr.   alt</b>	<b>549</b>
<b>Räumliche Abbildung</b>	Fläche	<b>Kartierung</b>	12.06.2015
<b>Anzahl Abschnitte</b>	1	<b>Fläche / Länge [m<sup>2</sup>/m]</b>	25773,857
		<b>Breite (lineare Abb.) [m]</b>	

## Foto

<b>Fotodatei</b>	5626_549_120615_1.JPG	<b>Fotodatei</b>	
<b>Bildbeschreibung</b>		<b>Bildbeschreibung</b>	
<b>Aufnahmerichtung</b>	N	<b>Aufnahmerichtung</b>	



## Teilflächenbeschreibung

<b>Teilflächentyp</b>		<b>Teilflächen-Nr.</b>	1
<b>Biototyp</b>	Seggen-, binsen- und/oder hochstaudenreiche Nasswiese nährstoffreicher Standorte (2000)	<b>Biototyp</b>	GNR
- Zusatz	Beetrelief (mit Gruppen) (re)	- gesetzl. Grundl.	
<b>FFH-LRT</b>		<b>FFH-LRT</b>	
<b>Beschreibung</b>		<b>Entw.potential LRT</b>	
		<b>Hauptfläche</b>	Ja
		<b>Flächenanteil</b>	100 %
		<b>FFH-Unters.Fläche</b>	Nein
		<b>Saatgutfläche</b>	Nein

## Zeigerwerte der Pflanzenartenliste (Auswertung)

<b>Standort</b>	<b>Belichtung</b>	halbsonnig	7,2
<b>Boden</b>	<b>Feuchte</b>	feucht	6,9
	<b>Stickstoff (N)</b>	mäßig stickstoffarm bis stickstoffreich	5,6
	<b>Reaktion</b>	schwach sauer	6,1
<b>Vegetation</b>	<b>Mahdverträglichkeit</b>	gut schnittverträglich	6,5
<b>Zeigerwerte</b>	<b>Futterwert</b>	mäßige Futterqualität	4,3
	<b>Wechselfeuchteanzeiger</b>		4
	<b>Giftpflanzen</b>		3
	<b>Überschw.anzeiger</b>		3

# Erhebungsbogen

**B**

<b>Projekt</b>	Biotopkartierung Hamburg		<b>Interne Nr.</b>	91467
			<b>DK5   DK5-GK</b>	<b>5626</b>
<b>Handlungsbedarf</b>	Nein		<b>DK5 - Name</b>	Neugraben-Nord
<b>Bearbeitung</b>	HAAM	<b>Kopie</b>	<b>Biotop-Nr.   alt</b>	<b>549</b>
<b>Räumliche Abbildung</b>	Fläche	Nein	<b>Kartierung</b>	12.06.2015
<b>Anzahl Abschnitte</b>	1		<b>Fläche / Länge [m<sup>2</sup>/m]</b>	25773,857
			<b>Breite (lineare Abb.) [m]</b>	

## Pflanzenartenliste

Gruppe / Pflanzenart	MS	M	W	Vs	St	PA	Ph	Sz	VS	V	G	cf	§	Rote Liste							
														HH	ND	SH	D				
<b>Tracheobionta (Gefäßpflanzen)</b>																					
Agrostis canina (Hunds-Straußgras)	7	l												3		3					
Alopecurus pratensis (Wiesen-Fuchsschwanz)	7	h																			
Arrhenatherum elatius (Glatthafer)	7	h																			
Cardamine pratensis (Wiesen-Schaumkraut)	7	w																V			
Carex disticha (Zweizeilige Segge)	7	h												V				V			
Carex x elytroides (Bastard-Segge)	7	h																V	D		
Cerastium holosteoides (Gewöhnliches Hornkraut)	7	z																			
Cirsium palustre (Sumpf-Kratzdistel)	7	w																			
Dactylis glomerata (Wiesen-Knäuelgras)	7	z																			
Festuca rubra (Rot-Schwengel)	7	h																			
Galium saxatile (Harzer Labkraut)	7	w												3							
Glechoma hederacea (Gundermann)	7	z																			
Glyceria fluitans (Flutender Schwaden)	7	h																			
Holcus lanatus (Wolliges Honiggras)	7	h																			
Iris pseudacorus (Gelbe Schwertlilie)	7	w												b							
Linaria vulgaris (Gewöhnliches Leinkraut)	7	l																			
Lychnis flos-cuculi (Kuckucks-Lichtnelke)	7	w																	3		
Phalaris arundinacea (Rohr-Glanzgras)	7	z																			
Phleum pratense (Wiesen-Lieschgras)	7	h																			
Plantago lanceolata (Spitz-Wegerich)	7	l																			
Poa trivialis (Gewöhnliches Rispengras)	7	h																			
Potentilla anserina (Gänse-Fingerkraut)	7	l																			
Ranunculus repens (Kriechender Hahnenfuß)	7	z																			
														<b>Anzahl Rote Liste Arten</b>				<b>3</b>	<b>5</b>	<b>1</b>	
														<b>Anzahl Arten</b>				<b>23</b>			

MS: Mengensystem; M: Mengenangabe, W: Bewertung der Art (FFH-Monitoring), Vs: Vegetationsschicht, St: Status, PA: Autor Phänologie; Ph: Phänologie, Sz: Soziabilität, VS: Vitalitätssystem; V: Vitalität, G: Geschlecht, cf: unsichere Bestimmung, §: Schutz nach BNatSchG, HH: Rote Liste Hamburg, Nds: Rote Liste Niedersachsen, SH: Rote Liste Schleswig-Holstein, D: Rote Liste Deutschland