

Erhebungsbogen

B

Projekt	Biotopkartierung Hamburg	Interne Nr.	91458
		DK5 DK5-GK	5626
Handlungsbedarf	Nein	DK5 - Name	Neugraben-Nord
Bearbeitung	HAAM	Biotop-Nr. alt	540
Räumliche Abbildung	Fläche	Kartierung	20.06.2015
Anzahl Abschnitte	1	Fläche / Länge [m²/m]	10251,3897
		Breite (lineare Abb.) [m]	

Gesetzlicher Schutz	§ 30 (2) 2.5 Binsen- und seggenreiche Nasswiesen	Schutz nur teilweise	Nein
----------------------------	--	-----------------------------	-------------

Gesamtbewertung	7	Besonders wertvoll
– Alter	6	Biotop mittleren Alters, 50 bis 100 Jahre
– Belastungsgrad	7	Flächenhaft geringe oder Vorbelastung mit schwachem Einfluß
– Ökolog. Funktion	8	Wertbestimmender Bestandteil eines wertvollen Biotopkomplexes oder für den regionalen Biotopverbund.
– Seltenheit	6	Seltener Biotoptyp, ohne seltene oder bedrohte Pflges., ungesättigtes Artenspektrum, reliktsche RL-Arten

Bestandsbeschreibung

Seggen- und binsenreiche Nasswiese auf Niedermoorstandort, das als Mährgrünland genutzt wird. Neben Arten der artenreichen Flutrasen kommen häufig Schlank-Segge und Bastard-Schlank-Segge sowie Wasser-Schwaden hinzu. Die derzeitige Bewirtschaftung sollte bei behalten werden.

Vorkommen an Biotoptypen

1	TF	Typ	HF	F.Anteil
2	BTYP	Biotoptyp	- gesetzl. Grundl.	
3	Zusatz	Zusatz zum Biotoptypen		
4	LRT	Lebensraumtyp		
1	1		Ja	100 %
2	GNR	Seggen-, binsen- und/oder hochstaudenreiche Nasswiese nährstoffreicher Standorte (2000)		

Räumliche Lage

Lagebeschreibung	zwischen Moorwettern und Ellernholzgraben			
Nachbarnutzung/en	Grünländer verschiedenster Ausprägungen, Feuchtbrachen, Moorwettern, Gräben, Strauch- und Baumhecken, Wirtschaftsweg			
Rechtswert (X)	556939	Hochwert (Y)	5927323	
Bezirk	Harburg	Naturraum	Altländer Randmoorsenke (671.22)	
Stadtteil (OT-Nr.)	Neugraben-Fischbek (715)	Gemarkung	Neugraben (707)	
Digitaler Grünplan	<input type="checkbox"/> Hafengesamtgebiet	<input type="checkbox"/> Ramsargebiet	<input type="checkbox"/> EG-Vogelschutzgeb.	<input checked="" type="checkbox"/>
Ausgleichsflächen	<input checked="" type="checkbox"/> Biosphärenreservat	<input type="checkbox"/> Nationalpark		
NSG / ND / LSG	NSG Moorgürtel [HH-703 / Anteil: 100%]			
FFH-GEBIET				
Wasserschutzgebiet	Süderelbmarsch/Harburger Berge [3 / Anteil: 100%]			

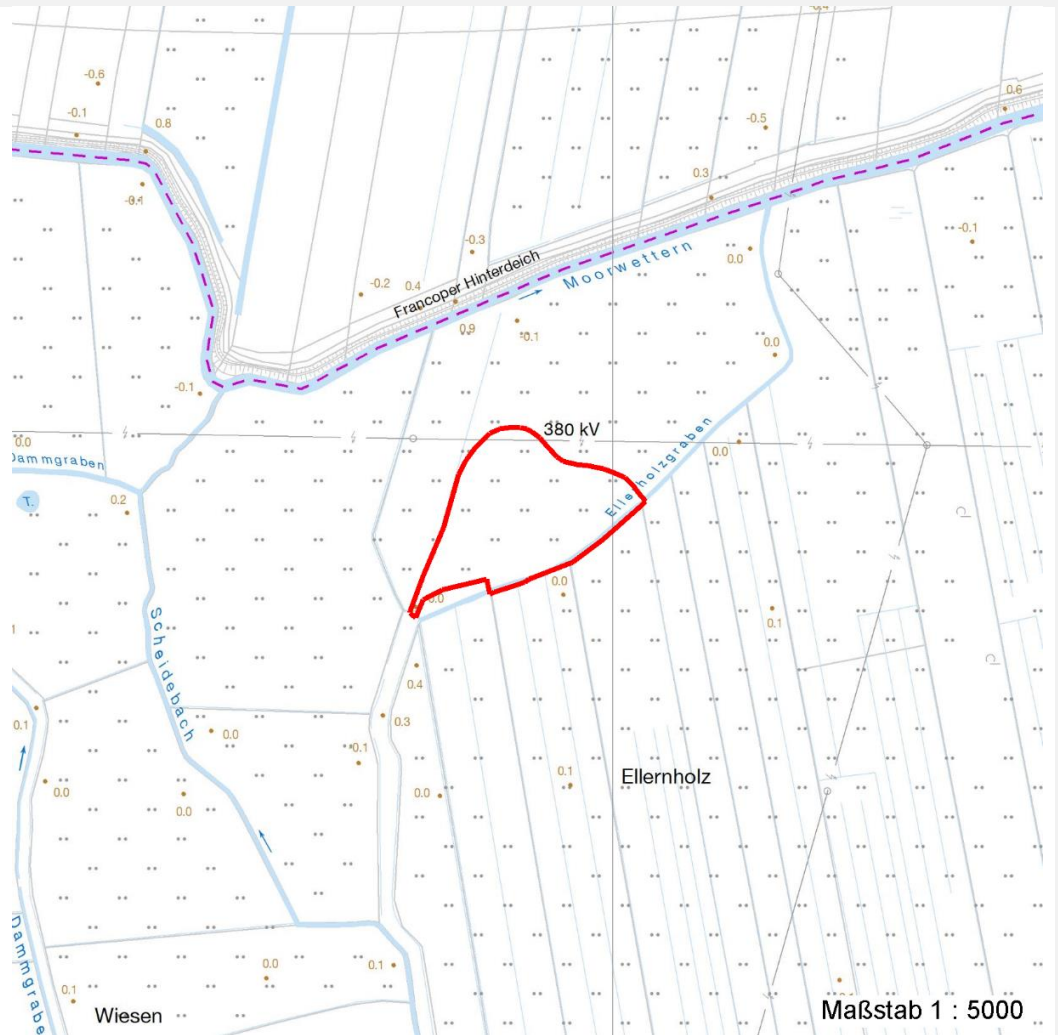
Erhebungsbogen

B

Projekt	Biotopkartierung Hamburg	Interne Nr.	91458
		DK5 DK5-GK	5626
Handlungsbedarf	Nein	DK5 - Name	Neugraben-Nord
Bearbeitung	HAAM	Biotop-Nr. alt	540
Räumliche Abbildung	Fläche	Kartierung	20.06.2015
Anzahl Abschnitte	1	Fläche / Länge [m²/m]	10251,3897
		Breite (lineare Abb.) [m]	

Räumliche Lage

Karte



Weitere Erhebungsbögen

Interne Nr.	Interne Nr. Zuordnung	DK5	Biotop-Nr.	Kartierung	Zuordnung	DK5 (GK)	Biotop-Nr. (alt)
91458	8302	5626	35	08.10.2007	<	5628	90

Zuordnung: N = nachfolgende Kartierung, K = weitere Kartierungen (zeitlich vorher oder nachher)

Foto

Interne Nr.	Index	Dateiname	Aufnahmerichtung
41184	0	5626_540_200615_1.JPG	NO

Weitere Angaben

Merkmal	Wert
Auswertung Maßnahmen	1.2 - Bei behalten der aktuellen Nutzung / Pflege

Erhebungsbogen

B

Projekt	Biotopkartierung Hamburg	Interne Nr.	91458
		DK5 DK5-GK	5626
Handlungsbedarf	Nein	DK5 - Name	Neugraben-Nord
Bearbeitung	HAAM	Biotop-Nr. alt	540
Räumliche Abbildung	Fläche	Kartierung	20.06.2015
Anzahl Abschnitte	1	Fläche / Länge [m²/m]	10251,3897
		Breite (lineare Abb.) [m]	

Foto

Fotodatei	5626_540_200615_1.JPG	Fotodatei	
Bildbeschreibung		Bildbeschreibung	
Aufnahmerichtung	NO	Aufnahmerichtung	



Teilflächenbeschreibung

Teilflächentyp		Teilflächen-Nr.	1
Biototyp	Seggen-, binsen- und/oder hochstaudenreiche Nasswiese nährstoffreicher Standorte (2000)	Biototyp	GNR
- Zusatz		- gesetzl. Grundl.	
FFH-LRT		FFH-LRT	
Beschreibung		Entw.potential LRT	
		Hauptfläche	Ja
		Flächenanteil	100 %
		FFH-Unters.Fläche	Nein
		Saatgutfläche	Nein

Zeigerwerte der Pflanzenartenliste (Auswertung)

Standort	Belichtung	halbsonnig	7,1
Boden	Feuchte	naß	7,7
	Stickstoff (N)	mäßig stickstoffarm bis stickstoffreich	5,6
	Reaktion	schwach sauer	6
Vegetation	Mahdverträglichkeit	mäßig bis gut schnittverträglich (erster Schnitt nicht vor Mitte Juni)	6
Zeigerwerte	Futterwert	mäßige Futterqualität	3,9
	Wechselfeuchteanzeiger		7
	Giftpflanzen		2
	Überschw.anzeiger		3

Erhebungsbogen

B

Projekt	Biotopkartierung Hamburg	Interne Nr.	91458
		DK5 DK5-GK	5626
Handlungsbedarf	Nein	DK5 - Name	Neugraben-Nord
Bearbeitung	HAAM	Biotop-Nr. alt	540
Räumliche Abbildung	Fläche	Kartierung	20.06.2015
Anzahl Abschnitte	1	Fläche / Länge [m²/m]	10251,3897
		Breite (lineare Abb.) [m]	

Pflanzenartenliste

Gruppe / Pflanzenart	MS	M	W	Vs	St	PA	Ph	Sz	VS	V	G	cf	§	Rote Liste			
														HH	ND	SH	D
Tracheobionta (Gefäßpflanzen)																	
Agrostis stolonifera (Ausläufer-Straußgras)	7	h															
Alopecurus pratensis (Wiesen-Fuchsschwanz)	7	h															
Anthoxanthum odoratum (Gewöhnliches Ruchgras)	7	z															
Cardamine pratensis (Wiesen-Schaumkraut)	7	z													V		
Carex acuta (Schlank-Segge)	7	h													V		
Carex acuta (Schlank-Segge)	7	z													V		
Carex x elytroides (Bastard-Segge)	7	h													V D		
Deschampsia cespitosa (Rasen-Schmiele)	7	z															
Festuca pratensis (Wiesen-Schwengel)	7	w															
Festuca rubra (Rot-Schwengel)	7	z															
Galium palustre (Sumpf-Labkraut)	7	l															
Glyceria fluitans (Flutender Schwaden)	7	z															
Glyceria maxima (Wasser-Schwaden)	7	h															
Holcus lanatus (Wolliges Honiggras)	7	h															
Juncus conglomeratus (Knäuel-Binse)	7	w													V		
Juncus effusus (Flutter-Binse)	7	z															
Lathyrus pratensis (Wiesen-Platterbse)	7	w															
Phalaris arundinacea (Rohr-Glanzgras)	7	h															
Poa trivialis (Gewöhnliches Rispengras)	7	h															
Potentilla anserina (Gänse-Fingerkraut)	7	z															
Ranunculus flammula (Brennender Hahnenfuß)	7	z													V		
Ranunculus repens (Kriechender Hahnenfuß)	7	z															
Rumex acetosa (Großer Sauerampfer)	7	w															
Anzahl Rote Liste Arten													1	4	1		
Anzahl Arten										22							

MS: Mengensystem; M: Mengenangabe, W: Bewertung der Art (FFH-Monitoring), Vs: Vegetationsschicht, St: Status, PA: Autor Phänologie; Ph: Phänologie, Sz: Soziabilität, VS: Vitalitätssystem; V: Vitalität, G: Geschlecht, cf: unsichere Bestimmung, §: Schutz nach BNatSchG, HH: Rote Liste Hamburg, Nds: Rote Liste Niedersachsen, SH: Rote Liste Schleswig-Holstein, D: Rote Liste Deutschland