

# Erhebungsbogen

**B**

<b>Projekt</b>	Biotopkartierung Hamburg		<b>Interne Nr.</b>	91442
			<b>DK5   DK5-GK</b>	<b>5626</b>
			<b>DK5 - Name</b>	Neugraben-Nord
<b>Handlungsbedarf</b>	Nein		<b>Biotop-Nr.   alt</b>	<b>524</b>
<b>Bearbeitung</b>	HAAM	<b>Kopie</b>	<b>Kartierung</b>	03.10.2015
<b>Räumliche Abbildung</b>	Fläche		<b>Fläche / Länge [m<sup>2</sup>/m]</b>	2144,2778
<b>Anzahl Abschnitte</b>	1		<b>Breite (lineare Abb.) [m]</b>	

<b>Gesetzlicher Schutz</b>	<b>§ 30 (2) 2.3 Röhrichte</b>	<b>Schutz nur teilweise</b>	<b>Ja</b>
----------------------------	-------------------------------	-----------------------------	-----------

<b>Gesamtbewertung</b>	5	Noch wertvoll, gut entwicklungsfähig
– <b>Alter</b>	4	Biotop mittleren Alters, 10 bis 20 Jahre
– <b>Belastungsgrad</b>	7	Flächenhaft geringe oder Vorbelastung mit schwachem Einfluß
– <b>Ökolog. Funktion</b>	5	Bedeutung in einem Biotopkomplex, für den lokalen Biotopverbund oder als Puffer
– <b>Seltenheit</b>	5	Seltener Biotoptyp, floristisch stark verarmt, ohne seltener Pflges. od. verbr. artenreicher Biotoptyp

## Bestandsbeschreibung

Feuchte, niedrig gelegene, ruderalisierte Rohrglanzgras-Fläche. Eine zumindest phasenweise Wasserüberstaung über den Moorwetteren ist zu vermuten. Die Vegetation ist sehr wüchsig und nitrophytisch. Die regelmäßige Ablagerung von Grabenaushub aus dem Moorwetteren lässt keine Röhrichtvegetation bzw. Uferstaudenflur entstehen. Vereinzelt kommen junge Erlen sowie Grau- und Silber-Weiden auf.

## Vorkommen an Biotoptypen

1	TF	Typ	HF	F.Anteil
2	BTYP	Biotoptyp		- gesetzl. Grundl.
3	Zusatz	Zusatz zum Biotoptypen		
4	LRT	Lebensraumtyp		
1	1		Ja	50 %
2	AKF	Halbruderales Gras- und Staudenflur feuchter Standorte (2000)		
1	2			50 %
2	NRG	Rohrglanzgras-Röhricht (2000)		
4	kein LRT	kein Lebensraumtyp nach FFH-Richtlinie		

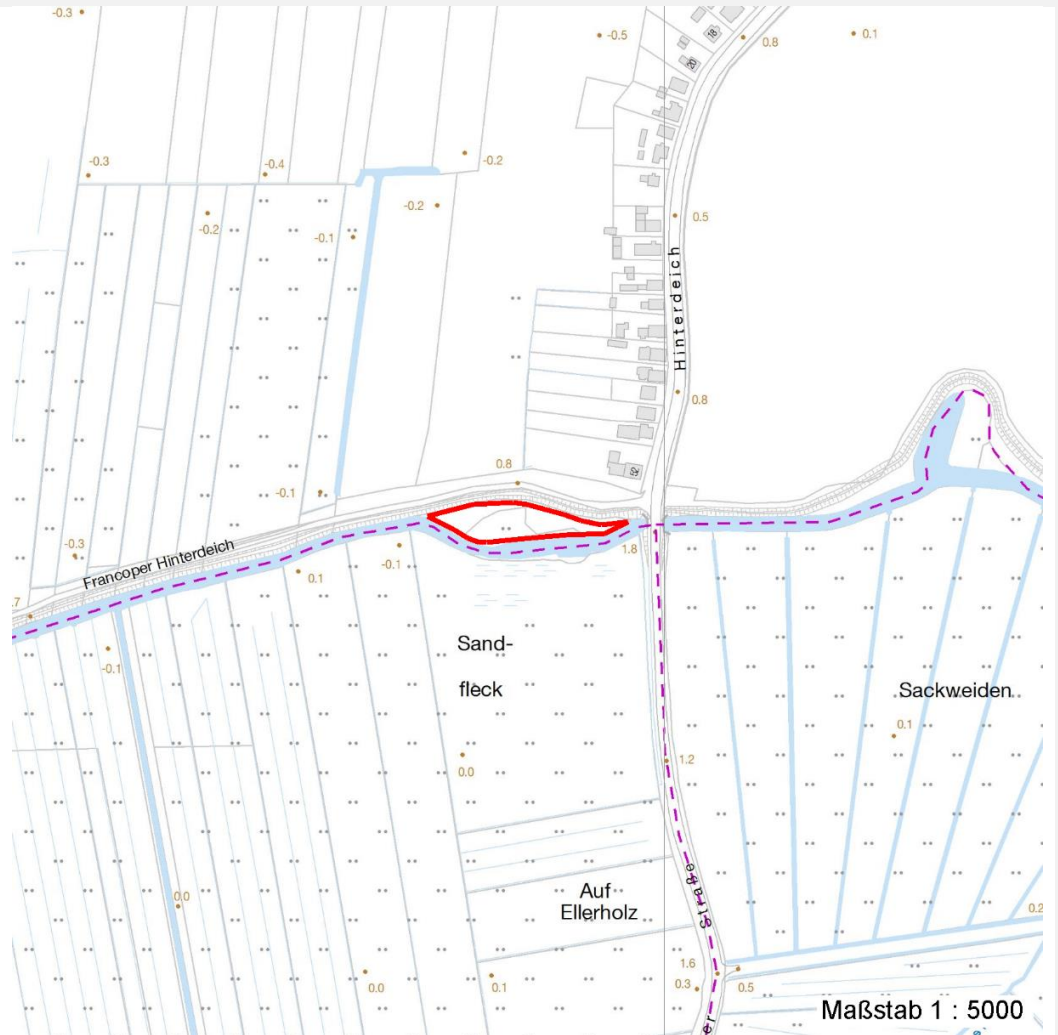
## Räumliche Lage

<b>Lagebeschreibung</b>	nördlich "Sandfleck"			
<b>Nachbarnutzung/en</b>	Moorwetteren, Straße			
<b>Rechtswert (X)</b>	557899	<b>Hochwert (Y)</b>	5927747	
<b>Bezirk</b>	Harburg	<b>Naturraum</b>	Altländer Hoch- und Sietland (671.21)	
<b>Stadtteil (OT-Nr.)</b>	Francop (716)	<b>Gemarkung</b>	Francop (706)	
<b>Digitaler Grünplan</b>	<input type="checkbox"/> <b>Hafengesamtgebiet</b>	<input type="checkbox"/> <b>Ramsargebiet</b>	<input type="checkbox"/> <b>EG-Vogelschutzgeb.</b>	<input type="checkbox"/>
<b>Ausgleichsflächen</b>	<input type="checkbox"/> <b>Biosphärenreservat</b>	<input type="checkbox"/> <b>Nationalpark</b>	<input type="checkbox"/>	
<b>NSG / ND / LSG</b>				
<b>FFH-GEBIET</b>				
<b>Wasserschutzgebiet</b>	Süderelbmarsch/Harburger Berge [ 3 / Anteil: 100% ]			

<b>Projekt</b>	Biotopkartierung Hamburg	<b>Interne Nr.</b>	91442
		<b>DK5   DK5-GK</b>	<b>5626</b>
		<b>DK5 - Name</b>	Neugraben-Nord
<b>Handlungsbedarf</b>	Nein	<b>Biotop-Nr.   alt</b>	<b>524</b>
<b>Bearbeitung</b>	HAAM	<b>Kartierung</b>	03.10.2015
<b>Räumliche Abbildung</b>	Fläche	<b>Fläche / Länge [m<sup>2</sup>/m]</b>	2144,2778
<b>Anzahl Abschnitte</b>	1	<b>Breite (lineare Abb.) [m]</b>	

Räumliche Lage

Karte



Weitere Erhebungsbögen

Interne Nr.	Interne Nr. Zuordnung	DK5	Biotop-Nr.	Kartierung	Zuordnung	DK5 (GK)	Biotop-Nr. (alt)
91442	8553	5626	7	09.10.2007	=	5628	1

Zuordnung: N = nachfolgende Kartierung, K = weitere Kartierungen (zeitlich vorher oder nachher)

Weitere Angaben

Merkmal	Wert
<b>Auswertung</b>	
Gefährdung/ Einflüsse	Verunkrautung, Ruderalisierung
Aufwertungspotenzial	kleinflächige Fläche mit Randeffekten. Nur wenig sinnvolle Aufwertungsmaßnahmen möglich.
Maßnahmen	Als einzig sinnvolle Maßnahme erscheint es, die Fläche besser in das Überflutungsregime des Moorwetters zu integrieren, um Fläche feuchter zu bekommen und Ruderalisierung einzudämmen.

# Erhebungsbogen

**B**

<b>Projekt</b>	Biotopkartierung Hamburg	<b>Interne Nr.</b>	91442
		<b>DK5   DK5-GK</b>	<b>5626</b>
<b>Handlungsbedarf</b>	Nein	<b>DK5 - Name</b>	Neugraben-Nord
<b>Bearbeitung</b>	HAAM	<b>Biotop-Nr.   alt</b>	<b>524</b>
<b>Räumliche Abbildung</b>	Fläche	<b>Kartierung</b>	03.10.2015
<b>Anzahl Abschnitte</b>	1	<b>Fläche / Länge [m<sup>2</sup>/m]</b>	2144,2778
		<b>Breite (lineare Abb.) [m]</b>	

## Teilflächenbeschreibung

<b>Teilflächentyp</b>		<b>Teilflächen-Nr.</b>	1
<b>Biototyp</b>	Halbruderale Gras- und Staudenflur feuchter Standorte (2000)	<b>Biototyp</b>	AKF
<b>- Zusatz</b>		<b>- gesetzl. Grundl.</b>	
<b>FFH-LRT</b>		<b>FFH-LRT</b>	
<b>Beschreibung</b>		<b>Entw.potential LRT</b>	
		<b>Hauptfläche</b>	Ja
		<b>Flächenanteil</b>	50 %
		<b>FFH-Unters.Fläche</b>	Nein
		<b>Saatgutfläche</b>	Nein

## Zeigerwerte der Pflanzenartenliste (Auswertung)

<b>Standort</b>	<b>Belichtung</b>	halbsonnig	7,2
<b>Boden</b>	<b>Feuchte</b>	naß	7,7
	<b>Stickstoff (N)</b>	stickstoffreich	7,4
	<b>Reaktion</b>	neutral	6,6
<b>Vegetation</b>	<b>Mahdverträglichkeit</b>	schnittempfindlich bis mäßig schnittverträglich	4,4
<b>Zeigerwerte</b>	<b>Futterwert</b>	geringwertiges Futter	2,6
	<b>Wechselfeuchteanzeiger</b>		2
	<b>Giftpflanzen</b>		1
	<b>Überschw.anzeiger</b>		3

## Pflanzenartenliste

Gruppe / Pflanzenart	MS	M	W	Vs	St	PA	Ph	Sz	VS	V	G	cf	Rote Liste						
													§	HH	ND	SH	D		
<b>Tracheobionta (Gefäßpflanzen)</b>																			
Alnus glutinosa (Schwarz-Erle)	7	w																	
Arrhenatherum elatius (Glatthafer)	7	w																	
Calystegia sepium (Zaun-Winde)	7	w																	
Cirsium arvense (Acker-Kratzdistel)	7	w																	
Galium aparine (Kletten-Labkraut)	7	z																	
Glyceria maxima (Wasser-Schwaden)	7	z																	
Iris pseudacorus (Gelbe Schwertlilie)	7	w												b					
Phalaris arundinacea (Rohr-Glanzgras)	7	h																	
Rubus fruticosus agg. (Artengruppe Echte Brombeere)	7	w																	
Salix alba (Silber-Weide)	7	w																	
Salix cinerea (Grau-Weide)	7	w																	
Scirpus sylvaticus (Wald-Simse)	7	l																	V
Solidago gigantea (Riesen-Goldrute)	7	z																	
Symphytum officinale (Echter Beinwell)	7	w																	
Typha latifolia (Breitblättriger Rohrkolben)	7	l																	
Urtica dioica (Große Brennnessel)	7	h																	

# Erhebungsbogen

**B**

<b>Projekt</b>	Biotopkartierung Hamburg		<b>Interne Nr.</b>	91442
			<b>DK5   DK5-GK</b>	<b>5626</b>
<b>Handlungsbedarf</b>	Nein		<b>DK5 - Name</b>	Neugraben-Nord
<b>Bearbeitung</b>	HAAM	<b>Kopie</b>	<b>Biotop-Nr.   alt</b>	<b>524</b>
<b>Räumliche Abbildung</b>	Fläche	Nein	<b>Kartierung</b>	03.10.2015
<b>Anzahl Abschnitte</b>	1		<b>Fläche / Länge [m<sup>2</sup>/m]</b>	2144,2778
			<b>Breite (lineare Abb.) [m]</b>	

## Pflanzenartenliste

Gruppe / Pflanzenart	MS	M	W	Vs	St	PA	Ph	Sz	VS	V	G	cf	§	Rote Liste			
														HH	ND	SH	D
<b>Anzahl Rote Liste Arten</b>														1			
<b>Anzahl Arten</b>														16			

MS: Mengensystem; M: Mengenangabe, W: Bewertung der Art (FFH-Monitoring), Vs: Vegetationsschicht, St: Status, PA: Autor Phänologie; Ph: Phänologie, Sz: Soziabilität, VS: Vitalitätssystem; V: Vitalität, G: Geschlecht, cf: unsichere Bestimmung, §: Schutz nach BNatSchG, HH: Rote Liste Hamburg, Nds: Rote Liste Niedersachsen, SH: Rote Liste Schleswig-Holstein, D: Rote Liste Deutschland

## Teilflächenbeschreibung

<b>Teilflächentyp</b>		<b>Teilflächen-Nr.</b>	2
<b>Biotoptyp</b>	Rohrglanzgras-Röhricht (2000)	<b>Biotoptyp</b>	NRG
- <b>Zusatz</b>		- <b>gesetzl. Grundl.</b>	
<b>FFH-LRT</b>	kein Lebensraumtyp nach FFH-Richtlinie	<b>FFH-LRT</b>	kein LRT
<b>Beschreibung</b>	Kein FFH-LRT, da kein Gewässerkontext	<b>Entw.potential LRT</b>	
		<b>Hauptfläche</b>	
		<b>Flächenanteil</b>	50 %
		<b>FFH-Unters.Fläche</b>	Nein
		<b>Saatgutfläche</b>	Nein