

Erhebungsbogen

B

Projekt	Biotopkartierung Hamburg	Interne Nr.	91530
		DK5 DK5-GK	5626 5628
		DK5 - Name	Neugraben-Nord
Handlungsbedarf	Nein	Biotop-Nr. alt	304 102
Bearbeitung	HAAM	Kartierung	12.06.2015
Räumliche Abbildung	Linie	Fläche / Länge [m²/m]	601,218
Anzahl Abschnitte	1	Breite (lineare Abb.) [m]	3

Gesetzlicher Schutz **kein gesetzl. Schutz** **kein gesetzlich geschütztes Biotop** **Schutz nur teilweise** **Nein**

Gesamtbewertung	6 Wertvoll
– Alter	5 Biotop mittleren Alters, 20 bis 50 Jahre
– Belastungsgrad	6 Flächenhaft geringe oder örtlich stärkere oder Vorbelastung mit deutlichem Einfluß
– Ökolog. Funktion	6 Hohe Bedeutung in einem Biotopkomplex, für den lokalen Biotopverbund oder als Puffer
– Seltenheit	5 Seltener Biotoptyp, floristisch stark verarmt, ohne seltener Pflges. od. verbr. artenreicher Biotoptyp

Bestandsbeschreibung

An der Geländeoberfläche um 3 m breiter Grabenbereich zwischen einer Feuchtwiese auf der Westseite und einer Feuchtrache bzw. Grauweidengebüsch auf der Ostseite, mit etwa 1,50 m breiter Wasserfläche. Im oberen Teil der Uferböschungen häufig mit Dominanz von Flatter-Binse, im unteren Teil mit höherem Seggenanteil. Die Uferböschungen beiderseits mäßig steil geneigt. Die Ostseite ist dichter bewachsen und unzugänglicher, hier mit großen Horsten von Flatter-Binse und Rasenschmiele. Das Gewässer selbst mit offener Wasserfläche, die häufig von Wasserlinsen bedeckt wird. Insgesamt nitrophytisch, aber recht artenreich bewachsen, teils auch mit blütenreichen Staudenfluren, etwas ruderal geprägt, vermutlich in jüngerer Zeit unterhalten.

Vorkommen an Biotoptypen

1	TF	Typ	HF	F.Anteil
2	BTYP	Biotoptyp	- gesetzl. Grundl.	
3	Zusatz	Zusatz zum Biotoptypen		
4	LRT	Lebensraumtyp		
1	1		Ja	100 %
2	FGR	Nährstoffreicher Graben mit Stillgewässercharakter (2000)		
3	gl	Wasserlinsen-Typ (gl)		

Räumliche Lage

Lagebeschreibung	NO-Kartenviertel; 'Ellernholz'		
Nachbarnutzung/en	Brache, Grünland		
Rechtswert (X)	557209	Hochwert (Y)	5927250
Bezirk	Harburg	Naturraum	Altländer Randmoorsenke (671.22)
Stadtteil (OT-Nr.)	Neugraben-Fischbek (715)	Gemarkung	Neugraben (707)
Digitaler Grünplan	<input type="checkbox"/> Hafengesamtgebiet	<input type="checkbox"/> Ramsargebiet	<input type="checkbox"/> EG-Vogelschutzgeb. <input checked="" type="checkbox"/>
Ausgleichsflächen	<input checked="" type="checkbox"/> Biosphärenreservat	<input type="checkbox"/> Nationalpark	<input type="checkbox"/>
NSG / ND / LSG	NSG Moorgürtel [HH-703 / Anteil: 100%]		
FFH-GEBIET			
Wasserschutzgebiet	Süderelbmarsch/Harburger Berge [3 / Anteil: 100%]		

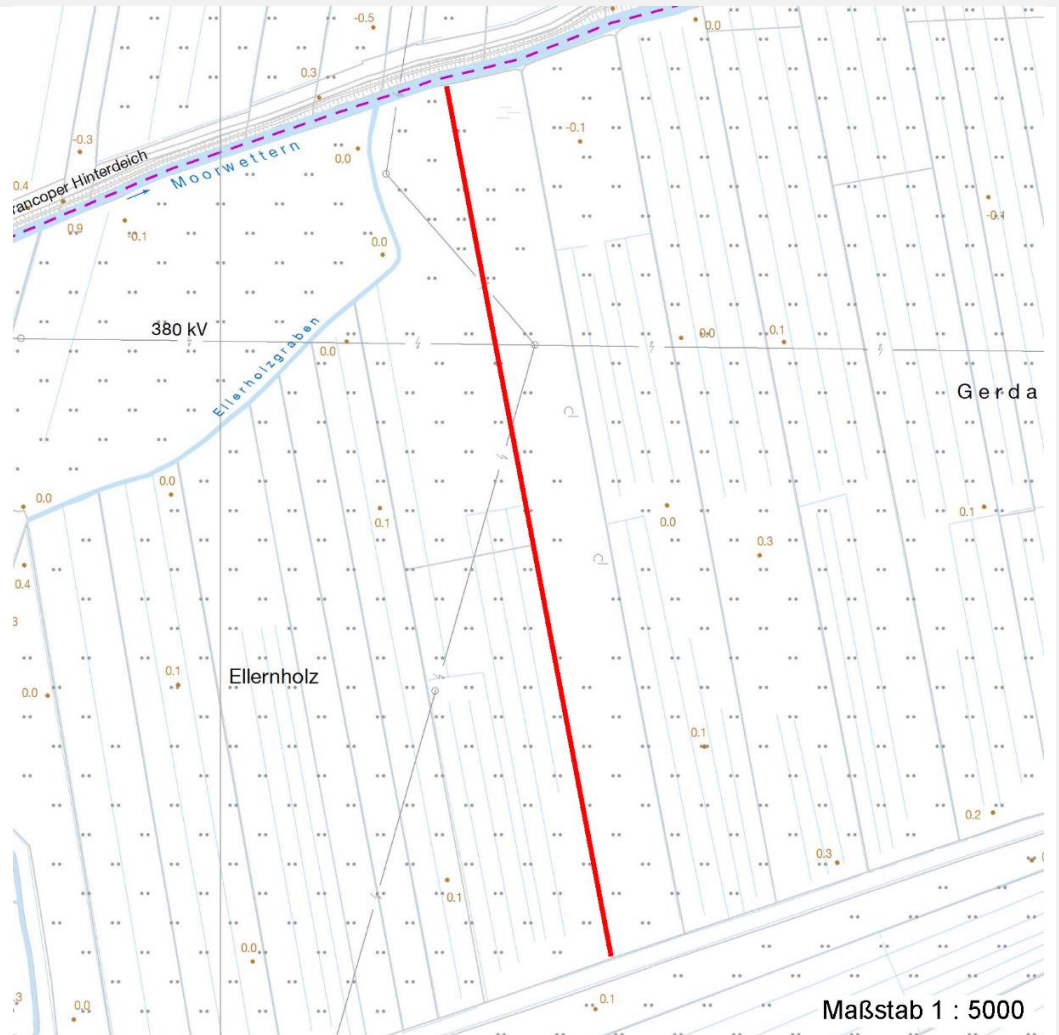
Erhebungsbogen

B

Projekt	Biotopkartierung Hamburg		Interne Nr.	91530	
			DK5 DK5-GK	5626	5628
			DK5 - Name	Neugraben-Nord	
Handlungsbedarf	Nein		Biotop-Nr. alt	304	102
Bearbeitung	HAAM	Kopie	Ja	Kartierung	12.06.2015
Räumliche Abbildung	Linie			Fläche / Länge [m²/m]	601,218
Anzahl Abschnitte	1			Breite (lineare Abb.) [m]	3

Räumliche Lage

Karte



Weitere Erhebungsbögen

Interne Nr.	Interne Nr. Zuordnung	DK5	Biotop-Nr.	Kartierung	Zuordnung	DK5 (GK)	Biotop-Nr. (alt)
91530	8741	5626	304	22.09.1999	K	5628	102
91530	8713	5626	304	08.10.2007	K	5628	102

Zuordnung: N = nachfolgende Kartierung, K = weitere Kartierungen (zeitlich vorher oder nachher)

Foto

Interne Nr.	Index	Dateiname	Aufnahmerichtung
41242	0	5626_304_120615_1.JPG	NNW

Weitere Angaben

Merkmal	Wert
Auswertung Gefährdung/ Einflüsse	Entwässerung des Mooregebietes durch relativ niedrigen Wasserstand.

Erhebungsbogen

B

Projekt	Biotopkartierung Hamburg	Interne Nr.	91530
Handlungsbedarf	Nein	DK5 DK5-GK	5626 5628
Bearbeitung	HAAM	DK5 - Name	Neugraben-Nord
Räumliche Abbildung	Linie	Biotop-Nr. alt	304 102
Anzahl Abschnitte	1	Kartierung	12.06.2015
		Fläche / Länge [m²/m]	601,218
		Breite (lineare Abb.) [m]	3

Weitere Angaben

Merkmal	Wert
Wertgesichtspunkte	Offene Wasserfläche mit Eignung als Amphibien-Lebensraum, Vorkommen gefährdeter Arten, relativ artenreich bewachsen.
Bedeutung für Tiergruppe	Libellen
Maßnahmen	1.2 - Bei behalten der aktuellen Nutzung / Pflege

Foto

Fotodatei	5626_304_120615_1.JPG	Fotodatei
Bildbeschreibung		Bildbeschreibung
Aufnahmerichtung	NNW	Aufnahmerichtung



Erhebungsbogen

B

Projekt	Biotopkartierung Hamburg	Interne Nr.	91530
		DK5 DK5-GK	5626 5628
		DK5 - Name	Neugraben-Nord
Handlungsbedarf	Nein	Biotop-Nr. alt	304 102
Bearbeitung	HAAM	Kartierung	12.06.2015
Räumliche Abbildung	Linie	Fläche / Länge [m²/m]	601,218
Anzahl Abschnitte	1	Breite (lineare Abb.) [m]	3

Teilflächenbeschreibung

Teilflächentyp		Teilflächen-Nr.	1
Biototyp	Nährstoffreicher Graben mit Stillgewässercharakter (2000)	Biototyp	FGR
- Zusatz	Wasserlinsen-Typ (gl)	- gesetzl. Grundl.	
FFH-LRT Beschreibung		FFH-LRT	
		Entw.potential LRT	
		Hauptfläche	Ja
		Flächenanteil	100 %
		FFH-Unters.Fläche	Nein
		Saatgutfläche	Nein

Weitere Angaben

Merkmal	Wert
Standort, Relief	
Zusätze - Btyp	gi - Igelkolben-Typ

Zeigerwerte der Pflanzenartenliste (Auswertung)

Standort	Belichtung	halbsonnig	7,1
Boden	Feuchte	sehr naß	8,9
	Stickstoff (N)	mäßig stickstoffarm bis stickstoffreich	5,8
	Reaktion	neutral	6,9
Vegetation	Mahdverträglichkeit	mäßig schnittverträglich (erster Schnitt nicht vor 1. Juli)	4,8
Zeigerwerte	Futterwert	geringwertiges Futter	3,3
	Wechselfeuchteanzeiger		4
	Giftpflanzen		1
	Überschw.anzeiger		9

Pflanzenartenliste

Gruppe / Pflanzenart	MS	M	W	Vs	St	PA	Ph	Sz	VS	V	G	cf	§	Rote Liste			
														HH	ND	SH	D
Tracheobionta (Gefäßpflanzen)																	
Agrostis stolonifera (Ausläufer-Straußgras)	7	z															
Berula erecta (Aufrechte Berle)	7	z															
Carex acuta (Schlank-Segge)	7	z													V		
Carex paniculata (Rispen-Segge)	7	z															
Carex pseudocyperus (Scheinzyper-Segge)	7	z															
Cirsium palustre (Sumpf-Kratzdistel)	7	w															
Epilobium hirsutum (Zottiges Weidenröschen)	7	l															
Filipendula ulmaria (Mädesüß)	7	w															
Galium palustre (Sumpf-Labkraut)	7	w															
Glechoma hederacea (Gundermann)	7	w															
Glyceria fluitans (Flutender Schwaden)	7	z															
Glyceria maxima (Wasser-Schwaden)	7	w															
Holcus lanatus (Wolliges Honiggras)	7	h															
Hypericum tetrapterum (Geflügeltes Johanniskraut)	7	w											3		3		

Erhebungsbogen

B

Projekt	Biotopkartierung Hamburg	Interne Nr.	91530
		DK5 DK5-GK	5626 5628
Handlungsbedarf	Nein	DK5 - Name	Neugraben-Nord
Bearbeitung	HAAM	Biotop-Nr. alt	304 102
Räumliche Abbildung	Linie	Kartierung	12.06.2015
Anzahl Abschnitte	1	Fläche / Länge [m²/m]	601,218
		Breite (lineare Abb.) [m]	3

Pflanzenartenliste

Gruppe / Pflanzenart	MS	M	W	Vs	St	PA	Ph	Sz	VS	V	G	cf	§	Rote Liste				
														HH	ND	SH	D	
Iris pseudacorus (Gelbe Schwertlilie)	7	w												b				
Lemna minor (Kleine Wasserlinse)	7	h																
Lemna trisulca (Dreifurchige Wasserlinse)	7	h													V			
Lotus pedunculatus (Sumpf-Hornklee)	7	z																V
Lycopus europaeus (Gewöhnlicher Wolfstrapp)	7	w																
Lythrum salicaria (Blut-Weiderich)	7	w																
Phalaris arundinacea (Rohr-Glanzgras)	7	l																
Rumex hydrolapathum (Fluss-Ampfer)	7	w																
Salix alba (Silber-Weide)	7	w																
Salix cinerea (Grau-Weide)	7	w																
Urtica dioica (Große Brennessel)	7	z																
Anzahl Rote Liste Arten														2	3			
Anzahl Arten														25				

MS: Mengensystem; M: Mengenangabe, W: Bewertung der Art (FFH-Monitoring), Vs: Vegetationsschicht, St: Status, PA: Autor Phänologie; Ph: Phänologie, Sz: Soziabilität, VS: Vitalitätssystem; V: Vitalität, G: Geschlecht, cf: unsichere Bestimmung, §: Schutz nach BNatSchG, HH: Rote Liste Hamburg, Nds: Rote Liste Niedersachsen, SH: Rote Liste Schleswig-Holstein, D: Rote Liste Deutschland

Tierartenliste

		Rote Liste				FFH							
		B	A	S	G	HH	ND	SH	D	II	IV	V	
	1	Anzahl				Anzahltyp							
	2	Anzahl geschätzt				Geschlecht							
	3	Methode				Verhalten							
	4	Nachweis											
	5												
Libellen													
Pyrrhosoma nymphula (Frühe Adonislibelle)	1	b		*		*							
	2	3											
	3												
	4												
Coenagrion puella (Hufeisen-Azurjungfer)	1	b		*		*							
	2	7											
	3												
	4												