

Erhebungsbogen

B

Projekt	Biotopkartierung Hamburg	Interne Nr.	91243
		DK5 DK5-GK	5626 5628
		DK5 - Name	Neugraben-Nord
Handlungsbedarf	Nein	Biotop-Nr. alt	21 75
Bearbeitung	HAAM	Kartierung	29.05.2015
Räumliche Abbildung	Fläche	Fläche / Länge [m²/m]	4356,5657
Anzahl Abschnitte	2	Breite (lineare Abb.) [m]	

Gesetzlicher Schutz	§ 14 (2) 2.1 Feldhecken	Schutz nur teilweise	Nein
----------------------------	-------------------------	-----------------------------	------

Gesamtbewertung	6 Wertvoll
– Alter	7 Biotop hohen Alters, 100 bis 200 Jahre
– Belastungsgrad	6 Flächenhaft geringe oder örtlich stärkere oder Vorbelastung mit deutlichem Einfluß
– Ökolog. Funktion	6 Hohe Bedeutung in einem Biotopkomplex, für den lokalen Biotopverbund oder als Puffer
– Seltenheit	6 Seltener Biotoptyp, ohne seltene oder bedrohte Pflges., ungesättigtes Artenspektrum, reliktsche RL-Arten

Bestandsbeschreibung

Wegbegleitende, strukturreiche Strauch-Baum Hecken aus heimischen Baumarten wie z. B. Erlen, Weiden, Birken, Eschen und Eichen mit Stammdurchmessern von bis zu 75 cm. Am Boden sind noch flache Wegeseitengräben erkennbar, die vollständig funktionslos geworden sind. Neben den Bäumen wachsen örtlich ausladende Grauweidengebüsche und halbruderaler Gebüsch aus Brombeeren und Holunder. Offene Bereiche werden von einer grasreichen, mäßig artenreichen, halbruderalen Staudenflur eingenommen. Zum Teil wurde Gartenmüll abgelagert.

Vorkommen an Biotoptypen

1	TF	Typ	HF	F.Anteil
2	BTYP	Biotoptyp	- gesetzl. Grundl.	
3	Zusatz	Zusatz zum Biotoptypen		
4	LRT	Lebensraumtyp		
1	1		Ja	100 %
2	HHM	Strauch-Baumhecke (2000)		

Räumliche Lage

Lagebeschreibung	Nördlich Francoper Straße	Hochwert (Y)	5926659
Nachbarnutzung/en	Grünland	Naturraum	Altländer Randmoorsenke (671.22)
Rechtswert (X)	557155	Gemarkung	Neugraben (707)
Bezirk	Harburg	Ramsargebiet	<input type="checkbox"/> EG-Vogelschutzgeb. <input checked="" type="checkbox"/>
Stadtteil (OT-Nr.)	Neugraben-Fischbek (715)	Nationalpark	<input type="checkbox"/>
Digitaler Grünplan	<input type="checkbox"/> Hafengesamtgebiet		
Ausgleichsflächen	<input checked="" type="checkbox"/> Biosphärenreservat		
NSG / ND / LSG	LSG Fischbek, Neugraben [HH-2011 / Anteil: <1%], NSG Moorgürtel [HH-703 / Anteil: 100%]		
FFH-GEBIET			
Wasserschutzgebiet	Süderelbmarsch/Harburger Berge [3 / Anteil: 100%]		

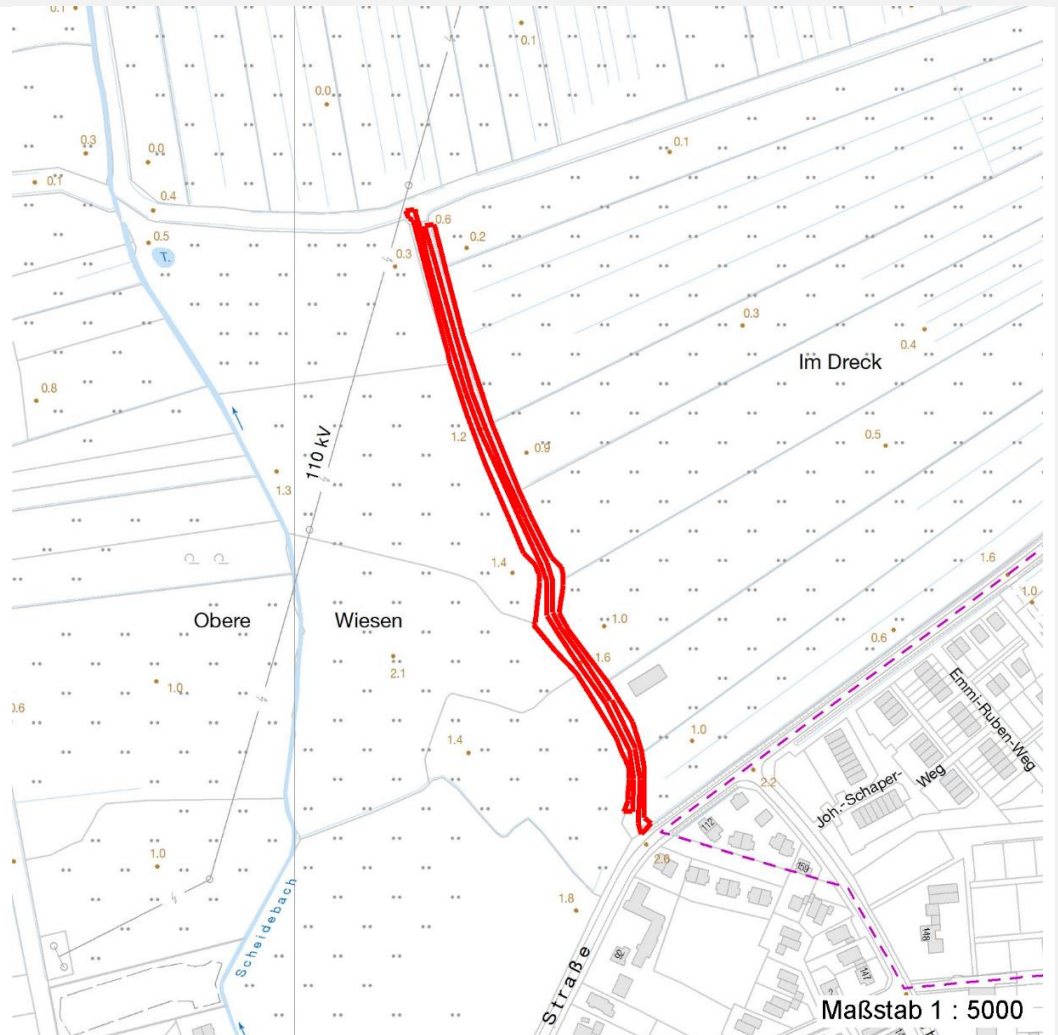
Erhebungsbogen

B

Projekt	Biotopkartierung Hamburg		Interne Nr.	91243	
Handlungsbedarf	Nein		DK5 DK5-GK	5626	5628
Bearbeitung	HAAM	Kopie	Ja	DK5 - Name	Neugraben-Nord
Räumliche Abbildung	Fläche			Biotop-Nr. alt	21 75
Anzahl Abschnitte	2			Kartierung	29.05.2015
				Fläche / Länge [m²/m]	4356,5657
				Breite (lineare Abb.) [m]	

Räumliche Lage

Karte



Weitere Erhebungsbögen

Interne Nr.	Interne Nr. Zuordnung	DK5	Biotop-Nr.	Kartierung	Zuordnung	DK5 (GK)	Biotop-Nr. (alt)
91243	8616	5626	21	07.10.2007	K	5628	75

Zuordnung: N = nachfolgende Kartierung, K = weitere Kartierungen (zeitlich vorher oder nachher)

Foto

Interne Nr.	Index	Dateiname	Aufnahmerichtung
41112	0	5626_21_290515_1.JPG	NW

Weitere Angaben

Merkmal	Wert
Auswertung Wertgesichtspunkte	Strukturreich, Altbäume, Totholz, Landschaftsbildprägend, und -gliedernd; Brutvogel habitat; ökologische Leitstruktur

Erhebungsbogen

B

Projekt	Biotopkartierung Hamburg	Interne Nr.	91243
Handlungsbedarf	Nein	DK5 DK5-GK	5626 5628
Bearbeitung	HAAM	DK5 - Name	Neugraben-Nord
Räumliche Abbildung	Fläche	Biotop-Nr. alt	21 75
Anzahl Abschnitte	2	Kartierung	29.05.2015
		Fläche / Länge [m²/m]	4356,5657
		Breite (lineare Abb.) [m]	

Weitere Angaben

Merkmal	Wert
Maßnahmen	Erhalt, Breite Nutzungsabstände einhalten, um den Altbaumbestand zu erhalten; Vermüllungen unterbinden

Foto

Fotodatei	5626_21_290515_1.JPG	Fotodatei	
Bildbeschreibung	k.A.	Bildbeschreibung	
Aufnahmerichtung	NW	Aufnahmerichtung	



Teilflächenbeschreibung

Teilflächentyp		Teilflächen-Nr.	1
Biototyp	Strauch-Baumhecke (2000)	Biototyp	HHM
- Zusatz		- gesetzl. Grundl.	
FFH-LRT		FFH-LRT	
Beschreibung		Entw.potential LRT	
		Hauptfläche	Ja
		Flächenanteil	100 %
		FFH-Unters.Fläche	Nein
		Saatgutfläche	Nein

Weitere Angaben

Merkmal	Wert
Boden	
Feuchte	7 - feucht
Stickstoffgehalt	8 - sehr stickstoffreich
Standort, Relief	
Belichtung	7 - halbsonnig

Erhebungsbogen

B

Projekt	Biotopkartierung Hamburg		Interne Nr.	91243	
			DK5 DK5-GK	5626	5628
Handlungsbedarf	Nein		DK5 - Name	Neugraben-Nord	
Bearbeitung	HAAM	Kopie	Ja	Biotop-Nr. alt	21 75
Räumliche Abbildung	Fläche			Kartierung	29.05.2015
Anzahl Abschnitte	2			Fläche / Länge [m²/m]	4356,5657
				Breite (lineare Abb.) [m]	

Zeigerwerte der Pflanzenartenliste (Auswertung)

Standort	Belichtung	halbsonnig bis halbschattig	6,2
Boden	Feuchte	mäßig feucht und wechselfeucht	6
	Stickstoff (N)	stickstoffreich	7,1
	Reaktion	neutral	6,6
Vegetation	Mahdverträglichkeit	mäßig bis gut schnittverträglich (erster Schnitt nicht vor Mitte Juni)	5,7
Zeigerwerte	Futterwert	mäßige Futterqualität	3,9
	Wechselfeuchteanzeiger		0
	Giftpflanzen		0
	Überschw.anzeiger		2

Pflanzenartenliste

Gruppe / Pflanzenart	MS	M	W	Vs	St	PA	Ph	Sz	VS	V	G	cf	§	Rote Liste			
														HH	ND	SH	D
Tracheobionta (Gefäßpflanzen)																	
Aegopodium podagraria (Giersch)	7	h															
Alliaria petiolata (Knoblauchsrauke)	7	z															
Alnus glutinosa (Schwarz-Erle)	7	h															
Anthriscus sylvestris (Wiesen-Kerbel)	7	h															
Bromus hordeaceus (Weiche Trefle)	7	z															
Crataegus monogyna (Eingrifflicher Weißdorn)	7	z															
Dactylis glomerata (Wiesen-Knäuelgras)	7	h															
Epilobium angustifolium (Schmalblättriges Weidenröschen)	7	w															
Fraxinus excelsior (Gewöhnliche Esche)	7	z															
Galeobdolon luteum (Echte Goldnessel)	7	z											V				
Galium aparine (Kletten-Labkraut)	7	l															
Glechoma hederacea (Gundermann)	7	h															
Heracleum sphondylium (Wiesen-Bärenklau)	7	l															
Holcus lanatus (Wolliges Honiggras)	7	h															
Hyacinthoides non-scripta (Hasenglöckchen)	7	w											b		D R		
Impatiens parviflora (Kleinblütiges Springkraut)	7	z															
Poa trivialis (Gewöhnliches Rispengras)	7	h															
Prunus serotina (Späte Traubenkirsche)	7	w															
Quercus robur (Stiel-Eiche)	7	h															
Rubus fruticosus agg. (Artengruppe Echte Brombeere)	7	l															
Salix alba (Silber-Weide)	7	z															
Salix caprea (Sal-Weide)	7	w															
Sambucus nigra (Schwarzer Holunder)	7	z															
Sorbus aucuparia (Eberesche)	7	z															
Stellaria media (Vogelmiere)	7	w															
Taraxacum sect. Ruderalia (Artengruppe Gemeiner Löwenzahn)	7	z												D			
Urtica dioica (Große Brennnessel)	7	h															
Anzahl Rote Liste Arten														2	1	1	
Anzahl Arten														27			

MS: Mengensystem; M: Mengenangabe, W: Bewertung der Art (FFH-Monitoring), Vs: Vegetationsschicht, St: Status, PA: Autor Phänologie; Ph: Phänologie, Sz: Soziabilität, VS: Vitalitätssystem; V: Vitalität, G: Geschlecht, cf: unsichere Bestimmung, §: Schutz nach BNatSchG, HH: Rote Liste Hamburg, Nds: Rote Liste Niedersachsen, SH: Rote Liste Schleswig-Holstein, D: Rote Liste Deutschland