

# Erhebungsbogen

**B**

<b>Projekt</b>	Biotopkartierung Hamburg	<b>Interne Nr.</b>	91242
		<b>DK5   DK5-GK</b>	<b>5626</b> 5628
		<b>DK5 - Name</b>	Neugraben-Nord
<b>Handlungsbedarf</b>	Nein	<b>Biotop-Nr.   alt</b>	<b>18</b> 68
<b>Bearbeitung</b>	HAAM	<b>Kartierung</b>	12.09.2015
<b>Räumliche Abbildung</b>	Fläche	<b>Fläche / Länge [m<sup>2</sup>/m]</b>	13352,8162
<b>Anzahl Abschnitte</b>	1	<b>Breite (lineare Abb.) [m]</b>	

<b>Gesetzlicher Schutz</b>	<b>§ 30 (2) 2.3 Röhrichte</b>	<b>Schutz nur teilweise</b>	<b>Nein</b>
----------------------------	-------------------------------	-----------------------------	-------------

<b>Gesamtbewertung</b>	7	Besonders wertvoll
– <b>Alter</b>	5	Biotop mittleren Alters, 20 bis 50 Jahre
– <b>Belastungsgrad</b>	7	Flächenhaft geringe oder Vorbelastung mit schwachem Einfluß
– <b>Ökolog. Funktion</b>	7	Sehr hohe Bedeutung in einem Biotopkomplex, für den lokalen Biotopverbund oder als Puffer
– <b>Seltenheit</b>	7	Seltener Biotoptyp, mit seltenen oder bedrohten Pflges., gesättigtes Artenspektrum, einige RL-Arten

## Bestandsbeschreibung

Großflächig seit langem brachgefallenes, ehemaliges Feuchtgrünland, heute von einem Komplex verschiedener Röhrichttypen beherrscht. Im Norden findet sich ein größerer Schilfbestand, südlich der Trinkwasserbrunnen ein Wasserschwaden-Röhricht, das Mädesüß und Schlank-Segge aufweist, und im Südwesten mit Sumpfreitgras-Röhricht. Hier finden sich noch deutliche Grabenstrukturen, mit Breitblättrigem Rohrkolben an den Grabenrändern und Kleiner Wasserlinse auf den Wasseroberflächen der Gräben. Selten tritt das Sumpf-Blutauge auf. Die Vegetation ist feuchtgeprägt und weist einen sumpffartigen Charakter auf. Insgesamt artenreich und naturschutzfachlich wertvoll. Eine Entwässerung ist kaum erkennbar.

## Vorkommen an Biotoptypen

1	TF	Typ	HF	F.Anteil
2	BTYP	Biotoptyp	- gesetzl. Grundl.	
3	Zusatz	Zusatz zum Biotoptypen		
4	LRT	Lebensraumtyp		
1	1		Ja	100 %
2	NRZ	Sonstiges Röhricht (2000)		
4	kein LRT	kein Lebensraumtyp nach FFH-Richtlinie		

## Räumliche Lage

<b>Lagebeschreibung</b>	"Neugrabener Wiesen"			
<b>Nachbarnutzung/en</b>	Ruderalflur mittlerer Standorte, Weg, Trinkwasserbrunnen, Gräben, Sumpf, Weidengebüsch			
<b>Rechtswert (X)</b>	556508	<b>Hochwert (Y)</b>	5926807	
<b>Bezirk</b>	Harburg	<b>Naturraum</b>	Altländer Randmoorsenke (671.22)	
<b>Stadtteil (OT-Nr.)</b>	Neugraben-Fischbek (715)	<b>Gemarkung</b>	Fischbek (705)	
<b>Digitaler Grünplan</b>	<input type="checkbox"/> Hafengesamtgebiet	<input type="checkbox"/> Ramsargebiet	<input type="checkbox"/> EG-Vogelschutzgeb.	<input checked="" type="checkbox"/> x
<b>Ausgleichsflächen</b>	<input checked="" type="checkbox"/> Biosphärenreservat	<input type="checkbox"/> Nationalpark		
<b>NSG / ND / LSG</b>	NSG Moorgürtel [ HH-703 / Anteil: 100% ]			
<b>FFH-GEBIET</b>				
<b>Wasserschutzgebiet</b>	Süderelbmarsch/Harburger Berge [ 1 / Anteil: 3% ], Süderelbmarsch/Harburger Berge [ 2 / Anteil: 97% ]			

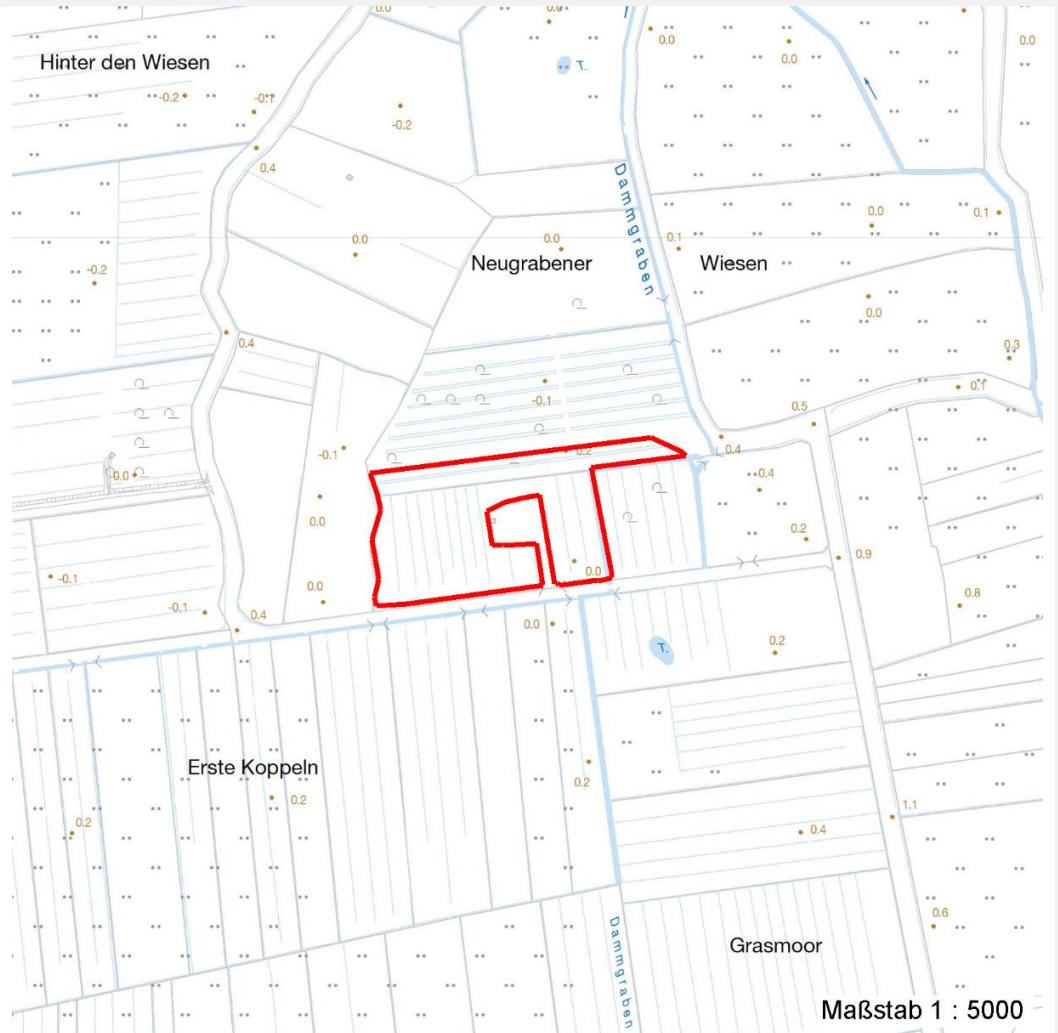
# Erhebungsbogen

**B**

<b>Projekt</b>	Biotopkartierung Hamburg	<b>Interne Nr.</b>	91242
		<b>DK5   DK5-GK</b>	<b>5626</b> 5628
		<b>DK5 - Name</b>	Neugraben-Nord
<b>Handlungsbedarf</b>	Nein	<b>Biotop-Nr.   alt</b>	<b>18</b> 68
<b>Bearbeitung</b>	HAAM	<b>Kartierung</b>	12.09.2015
<b>Räumliche Abbildung</b>	Fläche	<b>Fläche / Länge [m<sup>2</sup>/m]</b>	13352,8162
<b>Anzahl Abschnitte</b>	1	<b>Breite (lineare Abb.) [m]</b>	

## Räumliche Lage

### Karte



## Weitere Erhebungsbögen

Interne Nr.	Interne Nr. Zuordnung	DK5	Biotop-Nr.	Kartierung	Zuordnung	DK5 (GK)	Biotop-Nr. (alt)
91242	8496	5626	18	24.09.1999	K	5628	68
91242	8471	5626	18	07.10.2007	K	5628	68

Zuordnung: N = nachfolgende Kartierung, K = weitere Kartierungen (zeitlich vorher oder nachher)

## Foto

Interne Nr.	Index	Dateiname	Aufnahmerichtung
41108	0	5626_18_120915_1.JPG	
41109	0	5626_18_120915_2.JPG	N
41110	0	5626_18_120915_3.JPG	SO
41111	0	5626_18_120915_4.JPG	N

# Erhebungsbogen

**B**

<b>Projekt</b>	Biotopkartierung Hamburg	<b>Interne Nr.</b>	91242
<b>Handlungsbedarf</b>	Nein	<b>DK5   DK5-GK</b>	<b>5626</b> 5628
<b>Bearbeitung</b>	HAAM	<b>DK5 - Name</b>	Neugraben-Nord
<b>Räumliche Abbildung</b>	Fläche	<b>Biotop-Nr.   alt</b>	<b>18</b> 68
<b>Anzahl Abschnitte</b>	1	<b>Kartierung</b>	12.09.2015
		<b>Fläche / Länge [m<sup>2</sup>/m]</b>	13352,8162
		<b>Breite (lineare Abb.) [m]</b>	

## Weitere Angaben

Merkmal	Wert
<b>Auswertung</b>	
Wertgesichtspunkte	Großflächig artenreiche und gebiets typische Vegetation.
Maßnahmen	Wasserstand auf hohem Niveau stabil halten

## Foto

<b>Fotodatei</b>	5626_18_120915_1.JPG	<b>Fotodatei</b>	5626_18_120915_2.JPG
<b>Bildbeschreibung</b>		<b>Bildbeschreibung</b>	
<b>Aufnahmerichtung</b>		<b>Aufnahmerichtung</b>	N



## Foto

<b>Fotodatei</b>	5626_18_120915_3.JPG	<b>Fotodatei</b>	5626_18_120915_4.JPG
<b>Bildbeschreibung</b>		<b>Bildbeschreibung</b>	
<b>Aufnahmerichtung</b>	SO	<b>Aufnahmerichtung</b>	N



# Erhebungsbogen

**B**

<b>Projekt</b>	Biotopkartierung Hamburg	<b>Interne Nr.</b>	91242
		<b>DK5   DK5-GK</b>	<b>5626</b> 5628
		<b>DK5 - Name</b>	Neugraben-Nord
<b>Handlungsbedarf</b>	Nein	<b>Biotop-Nr.   alt</b>	<b>18</b> 68
<b>Bearbeitung</b>	HAAM	<b>Kartierung</b>	12.09.2015
<b>Räumliche Abbildung</b>	Fläche	<b>Fläche / Länge [m<sup>2</sup>/m]</b>	13352,8162
<b>Anzahl Abschnitte</b>	1	<b>Breite (lineare Abb.) [m]</b>	

## Teilflächenbeschreibung

<b>Teilflächentyp</b>		<b>Teilflächen-Nr.</b>	1
<b>Biotoptyp</b>	Sonstiges Röhrich (2000)	<b>Biotoptyp</b>	NRZ
<b>- Zusatz</b>		<b>- gesetzl. Grundl.</b>	
<b>FFH-LRT</b>	kein Lebensraumtyp nach FFH-Richtlinie	<b>FFH-LRT</b>	kein LRT
<b>Beschreibung</b>		<b>Entw.potential LRT</b>	
		<b>Hauptfläche</b>	Ja
		<b>Flächenanteil</b>	100 %
		<b>FFH-Unters.Fläche</b>	Nein
		<b>Saatgutfläche</b>	Nein

## Zeigerwerte der Pflanzenartenliste (Auswertung)

<b>Standort</b>	<b>Belichtung</b>	halbsonnig	7,2
<b>Boden</b>	<b>Feuchte</b>	sehr naß	8,6
	<b>Stickstoff (N)</b>	mäßig stickstoffarm bis stickstoffreich	6
	<b>Reaktion</b>	schwach sauer	6,3
<b>Vegetation</b>	<b>Mahdverträglichkeit</b>	schnittempfindlich bis mäßig schnittverträglich	3,7
<b>Zeigerwerte</b>	<b>Futterwert</b>	sehr geringwertiges Futter	2,2
	<b>Wechselfeuchteanzeiger</b>		2
	<b>Giftpflanzen</b>		1
	<b>Überschw.anzeiger</b>		5

## Pflanzenartenliste

Gruppe / Pflanzenart	MS	M	W	Vs	St	PA	Ph	Sz	VS	V	G	cf	§	Rote Liste			
														HH	ND	SH	D
<b>Tracheobionta (Gefäßpflanzen)</b>																	
Calamagrostis canescens (Sumpf-Reitgras)	7	h															
Calystegia sepium (Zaun-Winde)	7	z															
Carex acuta (Schlank-Segge)	7	h													V		
Cirsium palustre (Sumpf-Kratzdistel)	7	l															
Comarum palustre (Sumpf-Blutauge)	7	w												V	3		
Epilobium palustre (Sumpf-Weidenröschen)	7	z												V	V		
Filipendula ulmaria (Mädesüß)	7	h															
Galeopsis tetrahit (Gewöhnlicher Hohlzahn)	7	w															
Galium palustre (Sumpf-Labkraut)	7	w															
Glechoma hederacea (Gundermann)	7	z															
Glyceria maxima (Wasser-Schwaden)	7	h															
Holcus lanatus (Wolliges Honiggras)	7	z															
Juncus effusus (Flatter-Binse)	7	z															
Lemna minor (Kleine Wasserlinse)	7	l															
Linaria vulgaris (Gewöhnliches Leinkraut)	7	w															
Lysimachia vulgaris (Gewöhnlicher Gilbweiderich)	7	z															
Peucedanum palustre (Sumpf-Haarstrang)	7	w												3	V		
Phalaris arundinacea (Rohr-Glanzgras)	7	z															
Phragmites australis (Schilf)	7	h															
Typha latifolia (Breitblättriger Rohrkolben)	7	l															

# Erhebungsbogen

**B**

<b>Projekt</b>	Biotopkartierung Hamburg		<b>Interne Nr.</b>	91242	
			<b>DK5   DK5-GK</b>	<b>5626</b>	5628
<b>Handlungsbedarf</b>	Nein		<b>DK5 - Name</b>	Neugraben-Nord	
<b>Bearbeitung</b>	HAAM	<b>Kopie</b>	<b>Biotop-Nr.   alt</b>	<b>18</b>	68
<b>Räumliche Abbildung</b>	Fläche	Ja	<b>Kartierung</b>	12.09.2015	
<b>Anzahl Abschnitte</b>	1		<b>Fläche / Länge [m<sup>2</sup>/m]</b>	13352,8162	
			<b>Breite (lineare Abb.) [m]</b>		

## Pflanzenartenliste

Gruppe / Pflanzenart	MS	M	W	Vs	St	PA	Ph	Sz	VS	V	G	cf	§	Rote Liste			
														HH	ND	SH	D
Urtica dioica (Große Brennessel)	7	1															
<b>Anzahl Rote Liste Arten</b>														<b>3</b>	<b>3</b>	<b>1</b>	
<b>Anzahl Arten</b>														<b>21</b>			

MS: Mengensystem; M: Mengenangabe, W: Bewertung der Art (FFH-Monitoring), Vs: Vegetationsschicht, St: Status, PA: Autor Phänologie; Ph: Phänologie, Sz: Soziabilität, VS: Vitalitätssystem; V: Vitalität, G: Geschlecht, cf: unsichere Bestimmung, §: Schutz nach BNatSchG, HH: Rote Liste Hamburg, Nds: Rote Liste Niedersachsen, SH: Rote Liste Schleswig-Holstein, D: Rote Liste Deutschland