

# Erhebungsbogen

**B**

<b>Projekt</b>	Biotopkartierung Hamburg		<b>Interne Nr.</b>	91276	
			<b>DK5   DK5-GK</b>	<b>5626</b>	5628
<b>Handlungsbedarf</b>	Nein		<b>DK5 - Name</b>	Neugraben-Nord	
<b>Bearbeitung</b>	HAAM	<b>Kopie</b>	Ja	<b>Biotop-Nr.   alt</b>	122 220
<b>Räumliche Abbildung</b>	Fläche		<b>Kartierung</b>	07.06.2015	
<b>Anzahl Abschnitte</b>	1		<b>Fläche / Länge [m<sup>2</sup>/m]</b>	8594,12	
			<b>Breite (lineare Abb.) [m]</b>		

<b>Gesetzlicher Schutz</b>	<b>§ 30 (2) 2.4 Großseggenrieder</b>	<b>Schutz nur teilweise</b>	<b>Nein</b>
----------------------------	--------------------------------------	-----------------------------	-------------

<b>Gesamtbewertung</b>	8	Hochgradig wertvoll
– <b>Alter</b>	6	Biotop mittleren Alters, 50 bis 100 Jahre
– <b>Belastungsgrad</b>	8	geringe örtliche oder punktuelle Belastung
– <b>Ökolog. Funktion</b>	8	Wertbestimmender Bestandteil eines wertvollen Biotopkomplexes oder für den regionalen Biotopverbund.
– <b>Seltenheit</b>	8	Sehr seltener Biotoptyp, hohe Anteile seltener oder bedrohter Pflges., gesättigtes Artenspektrum, RL-Arten

## Bestandsbeschreibung

Von Schlank-Segge dominierte, seggen- und binsenreiche Nasswiese auf Niedemoorstandort mit erkennbarer Mähgrünlandnutzung. Im Jahr 2007 wurde die Fläche als ungenutztes Großseggenrieder erfasst, da aber eine Nutzung im Jahr 2015 erkennbar war und ein hoher Anteil von Süßgräsern vorherrschte, wurde die Fläche als GNR eingestuft. Die Fläche ist sehr feucht und weist ein leicht welliges Gelände auf. Die Fläche erscheint deutlich nährstoffreicher als die umgebende Fläche. Neben Schlank-Segge, Rotschwingel, Gemeinem Rispengras, Wolligem Honiggras und Ruchgras, treten Zweizeilige Segge, Graue Segge und Flatter-Binse auf.

## Vorkommen an Biotoptypen

1	TF	Typ	HF	F.Anteil
2	BTYP	Biotoptyp	- gesetzl. Grundl.	
3	Zusatz	Zusatz zum Biotoptypen		
4	LRT	Lebensraumtyp		
1	1		Ja	100 %
2	GNR	Seggen-, binsen- und/oder hochstaudenreiche Nasswiese nährstoffreicher Standorte (2000)		
4	kein LRT	kein Lebensraumtyp nach FFH-Richtlinie		

## Räumliche Lage

<b>Lagebeschreibung</b>	'Gerdau', NO der Karte		<b>Hochwert (Y)</b>	5927140	
<b>Nachbarnutzung/en</b>	Grünland, Gräben, Gehölzreihe		<b>Naturraum</b>	Altländer Randmoorsenke (671.22)	
<b>Rechtswert (X)</b>	557433		<b>Gemarkung</b>	Neugraben (707)	
<b>Bezirk</b>	Harburg		<b>Ramsargebiet</b>	<input type="checkbox"/>	<b>EG-Vogelschutzgeb.</b>
<b>Stadtteil (OT-Nr.)</b>	Neugraben-Fischbek (715)		<b>Nationalpark</b>	<input type="checkbox"/>	<input checked="" type="checkbox"/>
<b>Digitaler Grünplan</b>	<input type="checkbox"/>	<b>Hafengesamtgebiet</b>	<input type="checkbox"/>	<input type="checkbox"/>	
<b>Ausgleichsflächen</b>	<input type="checkbox"/>	<b>Biosphärenreservat</b>	<input type="checkbox"/>	<input type="checkbox"/>	
<b>NSG / ND / LSG</b>	NSG Moorgürtel [ HH-703 / Anteil: 100% ]				
<b>FFH-GEBIET</b>					
<b>Wasserschutzgebiet</b>	Süderelbmarsch/Harburger Berge [ 3 / Anteil: 100% ]				

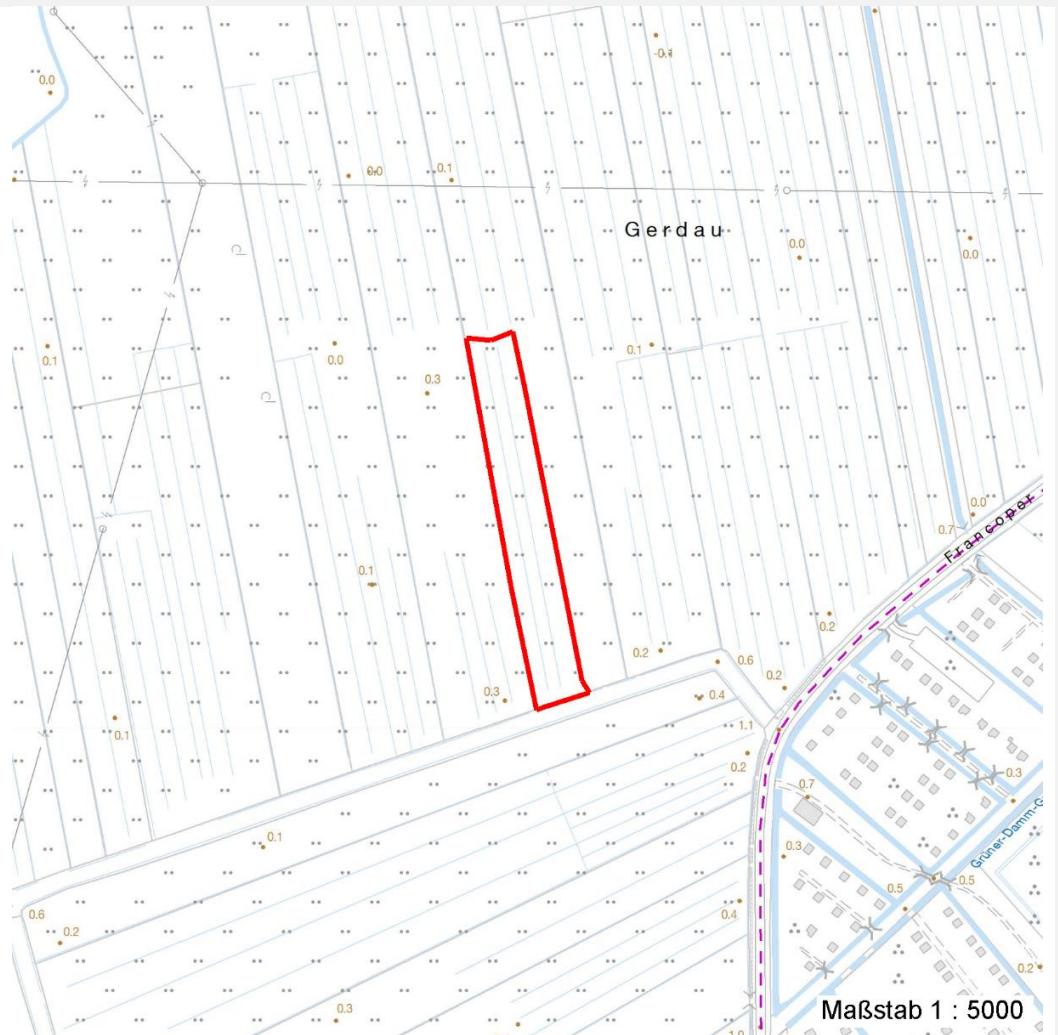
# Erhebungsbogen

**B**

<b>Projekt</b>	Biotopkartierung Hamburg	<b>Interne Nr.</b>	91276
		<b>DK5   DK5-GK</b>	<b>5626</b> 5628
		<b>DK5 - Name</b>	Neugraben-Nord
<b>Handlungsbedarf</b>	Nein	<b>Biotop-Nr.   alt</b>	<b>122</b> 220
<b>Bearbeitung</b>	HAAM	<b>Kartierung</b>	07.06.2015
<b>Räumliche Abbildung</b>	Fläche	<b>Fläche / Länge [m<sup>2</sup>/m]</b>	8594,12
<b>Anzahl Abschnitte</b>	1	<b>Breite (lineare Abb.) [m]</b>	

## Räumliche Lage

### Karte



## Weitere Erhebungsbögen

Interne Nr.	Interne Nr. Zuordnung	DK5	Biotop-Nr.	Kartierung	Zuordnung	DK5 (GK)	Biotop-Nr. (alt)
91276	8548	5626	122	08.10.2007	K	5628	220
91276	8339	5626	51	05.07.1999	<	5628	109

Zuordnung: N = nachfolgende Kartierung, K = weitere Kartierungen (zeitlich vorher oder nachher)

## Foto

Interne Nr.	Index	Dateiname	Aufnahmerichtung
41145	0	5626_122_070615_1.JPG	S

## Weitere Angaben

Merkmal	Wert
---------	------

## Auswertung

# Erhebungsbogen

**B**

<b>Projekt</b>	Biotopkartierung Hamburg	<b>Interne Nr.</b>	91276
<b>Handlungsbedarf</b>	Nein	<b>DK5   DK5-GK</b>	<b>5626</b> 5628
<b>Bearbeitung</b>	HAAM	<b>DK5 - Name</b>	Neugraben-Nord
<b>Räumliche Abbildung</b>	Fläche	<b>Biotop-Nr.   alt</b>	<b>122</b> 220
<b>Anzahl Abschnitte</b>	1	<b>Kartierung</b>	07.06.2015
		<b>Fläche / Länge [m<sup>2</sup>/m]</b>	8594,12
		<b>Breite (lineare Abb.) [m]</b>	

## Weitere Angaben

Merkmal	Wert
Wertgesichtspunkte	Artenreiche, niedermoortypische Feuchtgrünlandvegetation, Moorstandort, grundwassernah.
Maßnahmen	1.2 - Bei behalten der aktuellen Nutzung / Pflege

## Foto

<b>Fotodatei</b>	5626_122_070615_1.JPG	<b>Fotodatei</b>
<b>Bildbeschreibung</b>		<b>Bildbeschreibung</b>
<b>Aufnahmerichtung</b>	S	<b>Aufnahmerichtung</b>



## Teilflächenbeschreibung

<b>Teilflächentyp</b>		<b>Teilflächen-Nr.</b>	1
<b>Biotoptyp</b>	Seggen-, binsen- und/oder hochstaudenreiche Nasswiese nährstoffreicher Standorte (2000)	<b>Biotoptyp</b>	GNR
- <b>Zusatz</b>		- <b>gesetzl. Grundl.</b>	
<b>FFH-LRT</b>	kein Lebensraumtyp nach FFH-Richtlinie	<b>FFH-LRT</b>	kein LRT
<b>Beschreibung</b>		<b>Entw.potential LRT</b>	
		<b>Hauptfläche</b>	Ja
		<b>Flächenanteil</b>	100 %
		<b>FFH-Unters.Fläche</b>	Nein
		<b>Saatgutfläche</b>	Nein

# Erhebungsbogen

**B**

<b>Projekt</b>	Biotopkartierung Hamburg		<b>Interne Nr.</b>	91276	
			<b>DK5   DK5-GK</b>	<b>5626</b>	5628
<b>Handlungsbedarf</b>	Nein		<b>DK5 - Name</b>	Neugraben-Nord	
<b>Bearbeitung</b>	HAAM	<b>Kopie</b>	<b>Biotop-Nr.   alt</b>	<b>122</b>	220
<b>Räumliche Abbildung</b>	Fläche	Ja	<b>Kartierung</b>	07.06.2015	
<b>Anzahl Abschnitte</b>	1		<b>Fläche / Länge [m<sup>2</sup>/m]</b>	8594,12	
			<b>Breite (lineare Abb.) [m]</b>		

## Zeigerwerte der Pflanzenartenliste (Auswertung)

<b>Standort</b>	<b>Belichtung</b>	halbsonnig	7,2
<b>Boden</b>	<b>Feuchte</b>	naß	8,1
	<b>Stickstoff (N)</b>	mäßig bis stickstoffarm	4
	<b>Reaktion</b>	schwach sauer	6
<b>Vegetation</b>	<b>Mahdverträglichkeit</b>	mäßig bis gut schnittverträglich (erster Schnitt nicht vor Mitte Juni)	6
<b>Zeigerwerte</b>	<b>Futterwert</b>	geringwertiges Futter	2,7
	<b>Wechselfeuchteanzeiger</b>		2
	<b>Giftpflanzen</b>		1
	<b>Überschw.anzeiger</b>		3

## Pflanzenartenliste

Gruppe / Pflanzenart	MS	M	W	Vs	St	PA	Ph	Sz	VS	V	G	cf	§	Rote Liste					
														HH	ND	SH	D		
<b>Tracheobionta (Gefäßpflanzen)</b>																			
Agrostis canina (Hunds-Straußgras)	7	w													3		3		
Agrostis stolonifera (Ausläufer-Straußgras)	7	w																	
Alopecurus pratensis (Wiesen-Fuchsschwanz)	7	z																	
Carex acuta (Schlank-Segge)	7	d																	V
Carex canescens (Graue Segge)	7	z													3				V
Carex disticha (Zweizeilige Segge)	7	z																V	V
Equisetum palustre (Sumpf-Schachtelhalm)	7	w																	
Festuca rubra (Rot-Schwingel)	7	h																	
Festuca rubra (Rot-Schwingel)	7	z																	
Galium palustre (Sumpf-Labkraut)	7	w																	
Lythrum salicaria (Blut-Weiderich)	7	w																	
Plantago lanceolata (Spitz-Wegerich)	7	w																	
Poa trivialis (Gewöhnliches Rispengras)	7	z																	
	<b>Anzahl Rote Liste Arten</b>													<b>3</b>	<b>4</b>				
	<b>Anzahl Arten</b>													<b>12</b>					

MS: Mengensystem; M: Mengenangabe, W: Bewertung der Art (FFH-Monitoring), Vs: Vegetationsschicht, St: Status, PA: Autor Phänologie; Ph: Phänologie, Sz: Soziabilität, VS: Vitalitätssystem; V: Vitalität, G: Geschlecht, cf: unsichere Bestimmung, §: Schutz nach BNatSchG, HH: Rote Liste Hamburg, Nds: Rote Liste Niedersachsen, SH: Rote Liste Schleswig-Holstein, D: Rote Liste Deutschland