

Erhebungsbogen

B

Projekt	FFH-Monitoring	Interne Nr.	107917
		DK5 DK5-GK	5624
Handlungsbedarf	Nein	DK5 - Name	Neugraben
Bearbeitung	JHA	Biotop-Nr. alt	1064
Räumliche Abbildung	Fläche	Kartierung	25.08.2016
Anzahl Abschnitte	1	Fläche / Länge [m²/m]	4524,0681
		Breite (lineare Abb.) [m]	

Gesetzlicher Schutz	§ 30 (2) 3.2 Zwergstrauch- und Ginsterheiden	Schutz nur teilweise	Nein
----------------------------	---	-----------------------------	-------------

Gesamtbewertung	7	Besonders wertvoll
– Alter	6	Biotop mittleren Alters, 50 bis 100 Jahre
– Belastungsgrad	6	Flächenhaft geringe oder örtlich stärkere oder Vorbelastung mit deutlichem Einfluß
– Ökolog. Funktion	8	Wertbestimmender Bestandteil eines wertvollen Biotopkomplexes oder für den regionalen Biotopverbund.
– Seltenheit	7	Seltener Biotoptyp, mit seltenen oder bedrohten Pflges., gesättigtes Artenspektrum, einige RL-Arten

Bestandsbeschreibung

Heidefläche in Sattellage zwischen zwei "Bergen". Im Ostteil mit starkem Gehölzaufkommen (Übergang zu Kiefern-Pionierwald). Insgesamt starker Besucherverkehr und Trittbelastung. Die so offen gehaltenen Bodenbereiche im Ostteil unterliegen dadurch auch beständiger Erosion, was ihren Wert für die Fauna einschränkt. Günstig wirkt hier hingegen der ausgeprägte Strukturreichtum durch den Gehölzanflug.

Vorkommen an Biotoptypen

1	TF	Typ	HF	F.Anteil
2	BTYP	Biotoptyp	- gesetzl. Grundl.	
3	Zusatz	Zusatz zum Biotoptypen		
4	LRT	Lebensraumtyp		
1	1		Ja	100 %
2	TCT	Trockene Sandheide (2000)		
3	v	Verbuschung, spontanes Gehölzaufkommen (v)		
4	4030	Trockene europäische Heiden		

Räumliche Lage

Lagebeschreibung	Östlich vom Scheinberg		
Nachbarnutzung/en	Wald, Magerrasen		
Rechtswert (X)	557895	Hochwert (Y)	5924855
Bezirk	Harburg	Naturraum	Harburger Berge (640.00)
Stadtteil (OT-Nr.)	Neugraben-Fischbek (715)	Gemarkung	Neugraben (707)
Digitaler Grünplan	<input type="checkbox"/> Hafengesamtgebiet	<input type="checkbox"/> Ramsargebiet	<input type="checkbox"/> EG-Vogelschutzgeb.
Ausgleichsflächen	<input type="checkbox"/> Biosphärenreservat	<input type="checkbox"/> Nationalpark	<input type="checkbox"/>
NSG / ND / LSG	LSG Fischbek, Neugraben [HH-2011 / Anteil: <1%], NSG Fischbeker Heide [HH-701 / Anteil: 100%]		
FFH-GEBIET	Fischbeker Heide [DE 2525-301 / Anteil: 100%]		
Wasserschutzgebiet	Süderelbmarsch/Harburger Berge [3 / Anteil: 100%]		

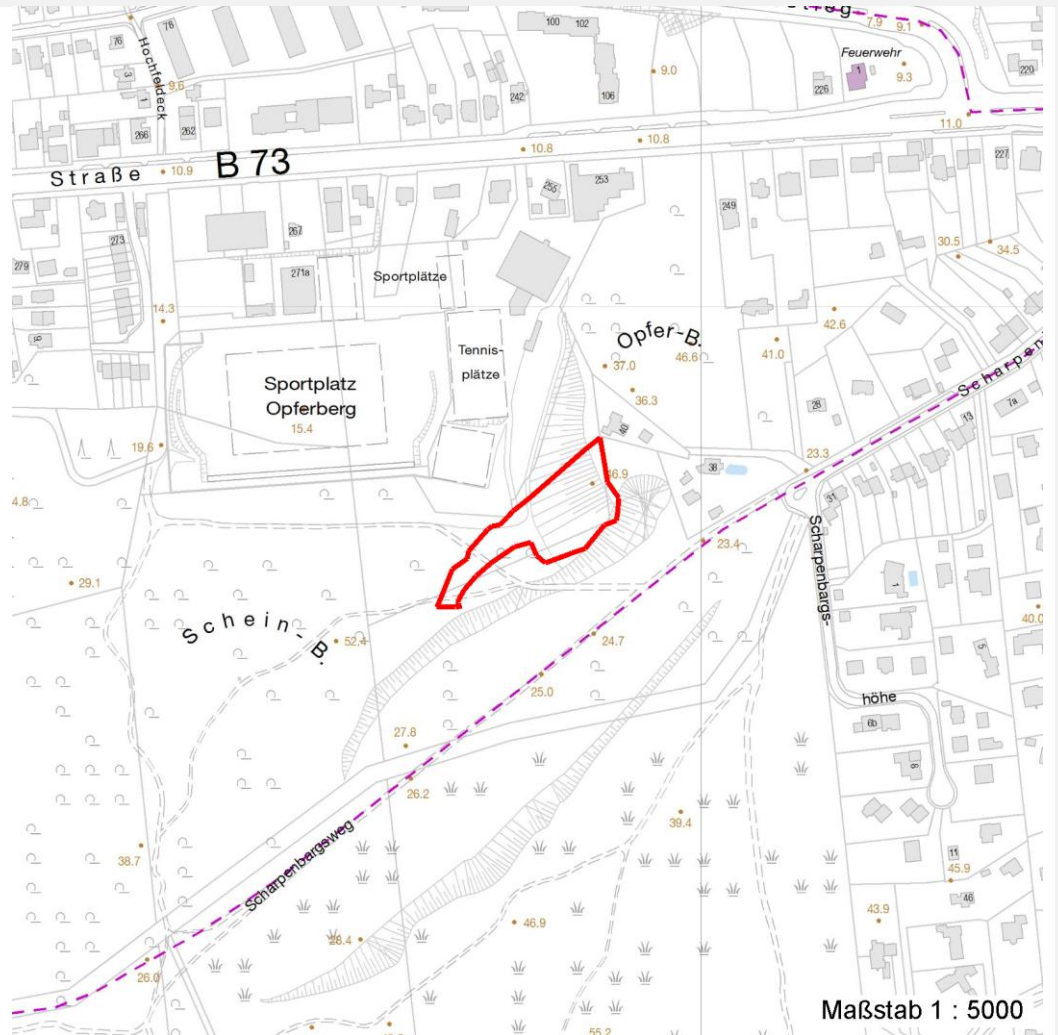
Erhebungsbogen

B

Projekt	FFH-Monitoring	Interne Nr.	107917
		DK5 DK5-GK	5624
		DK5 - Name	Neugraben
Handlungsbedarf	Nein	Biotop-Nr. alt	1064
Bearbeitung	JHA	Kartierung	25.08.2016
Räumliche Abbildung	Fläche	Fläche / Länge [m²/m]	4524,0681
Anzahl Abschnitte	1	Breite (lineare Abb.) [m]	

Räumliche Lage

Karte



Weitere Erhebungsbögen

Interne Nr.	Interne Nr. Zuordnung	DK5	Biotop-Nr.	Kartierung	Zuordnung	DK5 (GK)	Biotop-Nr. (alt)
107917	87154	5624	222	29.08.2014	>		

Zuordnung: N = nachfolgende Kartierung, K = weitere Kartierungen (zeitlich vorher oder nachher)

Weitere Angaben

Merkmal	Wert
Auswertung	
Gefährdung/ Einflüsse	Erhebliche Trittschäden, erhebliche anthropogene Nutzungen, teilweise Vermüllung, Bewaldung, Entwicklung von Kiefernwald.
Wertgesichtspunkte	Artenreich, Vorkommen gefährdeter Arten, strukturreich, offenbar wertvoller Insektenlebensraum, Zauneidechsen Lebensraum
Bedeutung für Tiergruppe	Insekten, allgemein Reptilien

Erhebungsbogen

B

Projekt	FFH-Monitoring	Interne Nr.	107917
		DK5 DK5-GK	5624
Handlungsbedarf	Nein	DK5 - Name	Neugraben
Bearbeitung	JHA	Biotop-Nr. alt	1064
Räumliche Abbildung	Fläche	Kartierung	25.08.2016
Anzahl Abschnitte	1	Fläche / Länge [m²/m]	4524,0681
		Breite (lineare Abb.) [m]	

Weitere Angaben

Merkmal	Wert
Ziele der Entwicklung	Halboffener Heide-/Magerrasen-Lebensraum

Teilflächenbeschreibung

Teilflächentyp		Teilflächen-Nr.	1
Biotoptyp	Trockene Sandheide (2000)	Biotoptyp	TCT
- Zusatz	Verbuchung, spontanes Gehölzaufkommen (v)	- gesetzl. Grundl.	
FFH-LRT	Trockene europäische Heiden	FFH-LRT	4030
Beschreibung		Entw.potential LRT	
		Hauptfläche	Ja
		Flächenanteil	100 %
		FFH-Unters.Fläche	Nein
		Saatgutfläche	Nein

Weitere Angaben

Merkmal	Wert
Auswertung	
Maßnahmen	Mäßige Nachlichtung (Entnahme überwiegend der ältesten Bäume): Fläche dauerhaft offenhalten (Ziel-B° 0,3 (aktueller B° 0,45). Einige der abgeschnittenen Bäume können als Erosions- und "Begang"bremse auf der Fläche verbleiben.
Boden	
Feuchte	5 - frisch und mäßig frisch
Reaktion	3 - sauer
Stickstoffgehalt	2 - sehr stickstoffarm
Standort, Relief	
Belichtung	7 - halbsonnig
Veg. - Zeigerwerte	
Anz. Wechselfeuchtezeiger	2
Anz. Überschwemmungsz.	0
Anz. Magerkeitszeiger (N < 4)	11
Anteil Magerkeitszeiger (N < 4)	60 %

FFH-Bewertungen (BFN)

		Wert	AZ	Z
1	Lebensraumtyp			
3	Arteninventar , Gesamtbewertung, 1..n - Parameter mit Kriterien A/B/C			
4	Habitatstruktur , Gesamtbewertung, 1..n - Parameter mit Kriterien A/B/C			
5	Beeinträchtigungen , Gesamtbewertung, 1..n - Parameter mit Kriterien A/B/C			
	Zustandsbewertung: AZ – Vorgabewert, Z – von AZ abweichend festgelegte Zustandsbewertung			
1	4030 (BFN) Trockene europäische Heiden		B	
3	Arteninventar		A	
3.2	Arteninventar			
	A: 6	11	A	
	B:			
	C: 2			
4	Habitatstrukturen		B	

Projekt	FFH-Monitoring	Interne Nr.	107917
		DK5 DK5-GK	5624
		DK5 - Name	Neugraben
Handlungsbedarf	Nein	Biotop-Nr. alt	1064
Bearbeitung	JHA	Kartierung	25.08.2016
Räumliche Abbildung	Fläche	Fläche / Länge [m²/m]	4524,0681
Anzahl Abschnitte	1	Breite (lineare Abb.) [m]	

FFH-Bewertungen (BFN)			Wert	AZ	Z
1	Lebensraumtyp				
3	Arteninventar , Gesamtbewertung, 1..n - Parameter mit Kriterien A/B/C				
4	Habitatstruktur , Gesamtbewertung, 1..n - Parameter mit Kriterien A/B/C				
5	Beeinträchtigungen , Gesamtbewertung, 1..n - Parameter mit Kriterien A/B/C				
Zustandsbewertung: AZ – Vorgabewert, Z – von AZ abweichend festgelegte Zustandsbewertung					
4.2	Altersphasen (Flächenanteil in % pro Phase angeben) A: alle vier Altersphasen vorhanden und Degenerationsphase nimmt < 50 % der Fläche ein B: höchstens drei Altersphasen vorhanden oder Degenerationsphase nimmt 50-75 % der Fläche ein C: Degenerationsphase nimmt > 75 % der Fläche ein Zusatzwerte: Anteil Pionierphase: 5 Zusatzwerte: Anteil Degenerationsphase: 25 Zusatzwerte: Anteil Aufbauphase: 15 Zusatzwerte: Anteil Reifephase: 55			A	
4.2	Flächenanteil offener Bodenstellen, bei montanen Zwergstrauchheiden inkl. Fels- und Steindurchragungen A: 5-10% B: 1-<5% oder >10-25 % C: fehlend oder > 25 % Zusatzwerte: Flächenanteil offener Bodenstellen: 15			B	
4.2	Zwergsträucher, Flächenanteil in % A: > 60% B: 40-60% C: < 40% Hinweise auf LRT-typische Fauna: Anteil der Wohnröhren v. Insekten, Ameisenbauten, etc. A: hoch B: gering C: keine	65		A	
4.2	Moose und Flechten geschätzter Flächenanteil A: hoch B: gering C: keine			B	
4.2	niedrigwüchsige Kräuter; geschätzter Flächenanteil A: hoch B: gering C: keine			B	
5	Beeinträchtigungen			C	
5.2	Zerstörung von Vegetation und bei detypischer Bodenstruktur (z. B. durch militärische oder Freizeitnutzung; Angabe zur Ursache der Schädigung und dem betroffenen Flächenanteil in %) A: < 5 % B: 5 - 10 % C: > 10 %	12		C	
5.2	Deckungsgrad Störungszeiger (z. B. Ruderalarten, Nitrophyten, Neophyten; Arten nennen, Deckung in % angeben) A: invasive Neophyten fehlen, sonstige Störungszeiger < 5 % B: höchstens punktuelle Vorkommen invasiver Neophyten ohne Ausbreitungstendenz; Deckung von Störungszeigern insgesamt gering (5-10 %)			A	

Erhebungsbogen

B

Projekt	FFH-Monitoring	Interne Nr.	107917
		DK5 DK5-GK	5624
		DK5 - Name	Neugraben
Handlungsbedarf	Nein	Biotop-Nr. alt	1064
Bearbeitung	JHA	Kartierung	25.08.2016
Räumliche Abbildung	Fläche	Fläche / Länge [m²/m]	4524,0681
Anzahl Abschnitte	1	Breite (lineare Abb.) [m]	

FFH-Bewertungen (BFN)

1	Lebensraumtyp			
3	Arteninventar, Gesamtbewertung, 1..n - Parameter mit Kriterien A/B/C			
4	Habitatstruktur, Gesamtbewertung, 1..n - Parameter mit Kriterien A/B/C			
5	Beeinträchtigungen, Gesamtbewertung, 1..n - Parameter mit Kriterien A/B/C			
Zustandsbewertung: AZ – Vorgabewert, Z – von AZ abweichend festgelegte Zustandsbewertung		Wert	AZ	Z
5.2	C: (größer)flächige Vorkommen invasiver Neophyten oder sonstiger Störungszeiger (insgesamt > 10 %) Deckungsgrad Verbuschung bzw. Bewaldung (%) A: < 10 % B: 10 - 35 % C: > 35 - 70 %	45	C	
	Aufforstung bzw. angepflanzte Gehölze (betroffener Flächenanteil in %) Bezugsraum: Erstabgrenzung des Vorkommens A: 0 B: <= 5 % (Einzelgehölze) C: > 5 %	0	A	
5.2	weitere Beeinträchtigungen A: B: C:		C	
5.2	Begründung für Bewertung: Trittbelastung in Offenbodenbereichen hochwüchsige Gräser, Flächenanteil A: < 10% B: 10-50% C: > 50%	2	A	

Zeigerwerte der Pflanzenartenliste (Auswertung)

Standort	Belichtung	sonnig	7,5
Boden	Feuchte	mäßig trocken und wechsellustig	3,8
	Stickstoff (N)	stickstoffarm	2,7
	Reaktion	sauer	3,4
Vegetation	Mahdverträglichkeit	mäßig schnittverträglich (erster Schnitt nicht vor 1. Juli)	4,6
Zeigerwerte	Futterwert	geringwertiges Futter	2,6
	Wechselfeuchteanzeiger		0
	Giftpflanzen		0
	Überschw.anzeiger		0

Pflanzenartenliste

Gruppe / Pflanzenart	MS	M	W	Vs	St	PA	Ph	Sz	VS	V	G	cf	§	Rote Liste			
														HH	ND	SH	D
Tracheobionta (Gefäßpflanzen)																	
Agrostis capillaris (Rotes Straußgras)	7	l															
Betula pendula (Hänge-Birke)	7	w		B1													
Betula pendula (Hänge-Birke)	7	w		K1													
Betula pendula (Hänge-Birke)	7	z		S													
Cytisus scoparius (Besenginster)	7	l															
Danthonia decumbens (Dreizahn)	7	l											2	3 V			
Festuca filiformis (Haar-Schwingel)	7	l											1	3			

Erhebungsbogen

B

Projekt	FFH-Monitoring	Interne Nr.	107917
		DK5 DK5-GK	5624
Handlungsbedarf	Nein	DK5 - Name	Neugraben
Bearbeitung	JHA	Biotop-Nr. alt	1064
Räumliche Abbildung	Fläche	Kartierung	25.08.2016
Anzahl Abschnitte	1	Fläche / Länge [m²/m]	4524,0681
		Breite (lineare Abb.) [m]	

Pflanzenartenliste

Gruppe / Pflanzenart	MS	M	W	Vs	St	PA	Ph	Sz	VS	V	G	cf	§	Rote Liste			
														HH	ND	SH	D
Festuca ovina agg. (Artengruppe Schaf-Schwengel)	7	h															V
Hypochaeris radicata (Gewöhnliches Ferkelkraut)	7	l															
Pinus sylvestris (Wald-Kiefer)	7	l		B1													
Pinus sylvestris (Wald-Kiefer)	7	l		S													
Pinus sylvestris (Wald-Kiefer)	7	w		K1													
Quercus robur (Stiel-Eiche)	7	w		B1													
Quercus robur (Stiel-Eiche)	7	w		K1													
Quercus robur (Stiel-Eiche)	7	z		S													
Vaccinium myrtillus (Gewöhnliche Heidelbeere)	7	w															
Anzahl Rote Liste Arten														2	3	1	
Anzahl Arten														10			

MS: Mengensystem; M: Mengenangabe, W: Bewertung der Art (FFH-Monitoring), Vs: Vegetationsschicht, St: Status, PA: Autor Phänologie; Ph: Phänologie, Sz: Soziabilität, VS: Vitalitätssystem; V: Vitalität, G: Geschlecht, cf: unsichere Bestimmung, §: Schutz nach BNatSchG, HH: Rote Liste Hamburg, Nds: Rote Liste Niedersachsen, SH: Rote Liste Schleswig-Holstein, D: Rote Liste Deutschland