

Erhebungsbogen

B

Projekt	Biotopkartierung Hamburg	Interne Nr.	107916
		DK5 DK5-GK	5624
Handlungsbedarf	Nein	DK5 - Name	Neugraben
Bearbeitung	JHA	Biotop-Nr. alt	1063
Räumliche Abbildung	Fläche	Kartierung	25.08.2016
Anzahl Abschnitte	1	Fläche / Länge [m²/m]	8966,527
		Breite (lineare Abb.) [m]	

Gesetzlicher Schutz **_ kein gesetzl. Schutz kein gesetzlich geschütztes Biotop** **Schutz nur teilweise** **Nein**

Gesamtbewertung	5	Noch wertvoll, gut entwicklungsfähig
– Alter	5	Biotop mittleren Alters, 20 bis 50 Jahre
– Belastungsgrad	6	Flächenhaft geringe oder örtlich stärkere oder Vorbelastung mit deutlichem Einfluß
– Ökolog. Funktion	5	Bedeutung in einem Biotopkomplex, für den lokalen Biotopverbund oder als Puffer
– Seltenheit	5	Seltener Biotoptyp, floristisch stark verarmt, ohne seltener Pflges. od. verbr. artenreicher Biotoptyp

Bestandsbeschreibung

Kiefern-Pionierwald mit zahlreichen Sandbirken und einigen gepflanzten Bergahornen, Winterlinden u. a..

Vorkommen an Biotoptypen

1	TF	Typ	HF	F.Anteil
2	BTYP	Biotoptyp	- gesetzl. Grundl.	
3	Zusatz	Zusatz zum Biotoptypen		
4	LRT	Lebensraumtyp		
1	1		Ja	100 %
2	WPZ	Sonstiger Pionierwald (2000)		
3	1	Stangenholz, Brusthöhendurchmesser 7 - <13 cm (1)		

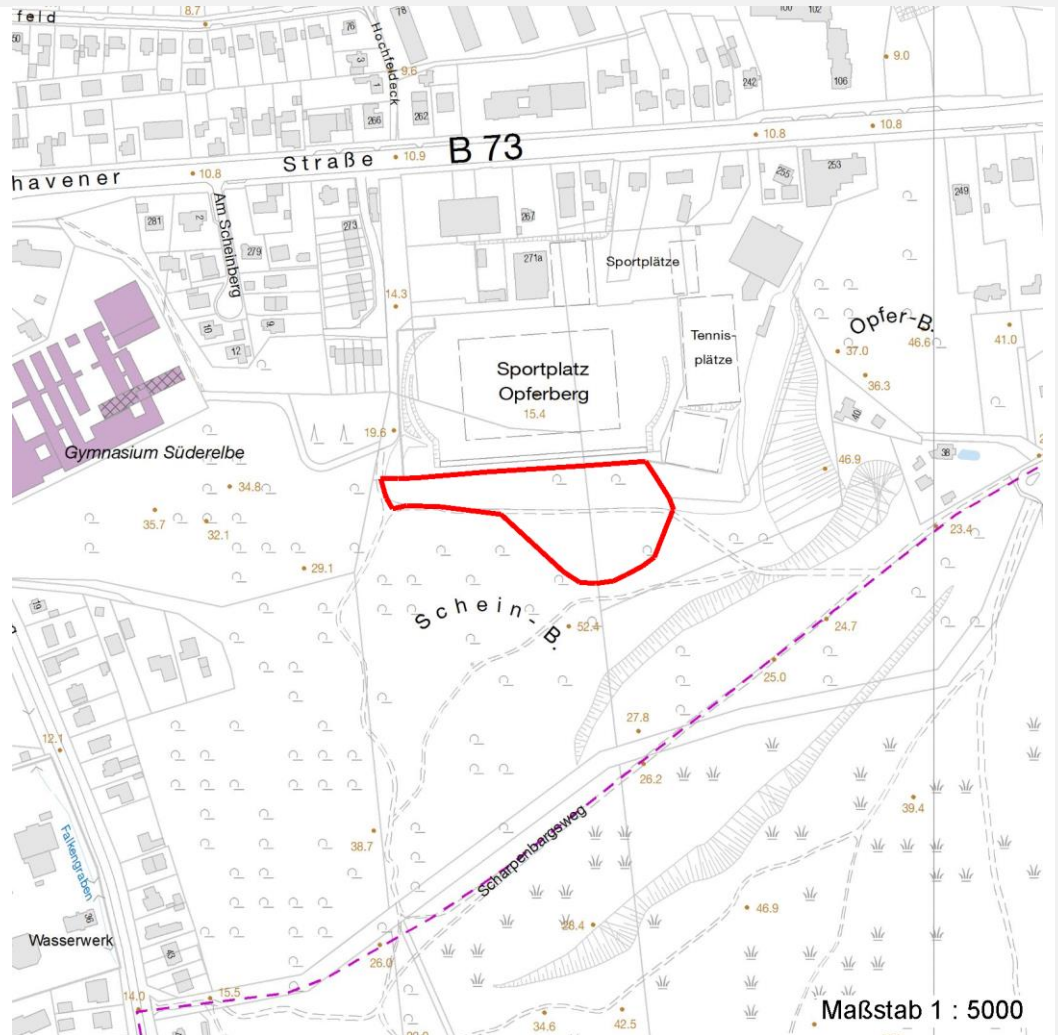
Räumliche Lage

Lagebeschreibung	Nordhang des Scheinberges.		
Nachbarnutzung/en	Wald, Sportplatz		
Rechtswert (X)	557747	Hochwert (Y)	5924851
Bezirk	Harburg	Naturraum	Harburger Berge (640.00)
Stadtteil (OT-Nr.)	Neugraben-Fischbek (715)	Gemarkung	Neugraben (707)
Digitaler Grünplan	<input type="checkbox"/> Hafengesamtgebiet	<input type="checkbox"/> Ramsargebiet	<input type="checkbox"/> EG-Vogelschutzgeb.
Ausgleichsflächen	<input type="checkbox"/> Biosphärenreservat	<input type="checkbox"/> Nationalpark	<input type="checkbox"/>
NSG / ND / LSG	LSG Fischbek, Neugraben [HH-2011 / Anteil: <1%], NSG Fischbeker Heide [HH-701 / Anteil: 100%]		
FFH-GEBIET	Fischbeker Heide [DE 2525-301 / Anteil: 100%]		
Wasserschutzgebiet	Süderelbmarsch/Harburger Berge [3 / Anteil: 100%]		

Projekt	Biotopkartierung Hamburg	Interne Nr.	107916
		DK5 DK5-GK	5624
		DK5 - Name	Neugraben
Handlungsbedarf	Nein	Biotop-Nr. alt	1063
Bearbeitung	JHA	Kartierung	25.08.2016
Räumliche Abbildung	Fläche	Fläche / Länge [m²/m]	8966,527
Anzahl Abschnitte	1	Breite (lineare Abb.) [m]	

Räumliche Lage

Karte



Weitere Erhebungsbögen

Interne Nr.	Interne Nr. Zuordnung	DK5	Biotop-Nr.	Kartierung	Zuordnung	DK5 (GK)	Biotop-Nr. (alt)
107916	8049	5624	27	15.05.2008	>	5626	52
107916	87156	5624	224	29.08.2014	/		

Zuordnung: N = nachfolgende Kartierung, K = weitere Kartierungen (zeitlich vorher oder nachher)

Weitere Angaben

Merkmal	Wert
Auswertung	
Ziele der Entwicklung	Naturnaher Laubmischwald
Maßnahmen	Standortheimische Laubbäume fördern. Gebietsfremde Gehölze zurückdrängen.

Erhebungsbogen

B

Projekt	Biotopkartierung Hamburg		Interne Nr.	107916
			DK5 DK5-GK	5624
Handlungsbedarf	Nein		DK5 - Name	Neugraben
Bearbeitung	JHA	Kopie	Biotop-Nr. alt	1063
Räumliche Abbildung	Fläche	Nein	Kartierung	25.08.2016
Anzahl Abschnitte	1		Fläche / Länge [m²/m]	8966,527
			Breite (lineare Abb.) [m]	

Teilflächenbeschreibung

Teilflächentyp		Teilflächen-Nr.	1
Biotoptyp	Sonstiger Pionierwald (2000)	Biotoptyp	WPZ
- Zusatz	Stangenholz, Brusthöhendurchmesser 7 - <13 cm (1)	- gesetzl. Grundl.	
FFH-LRT		FFH-LRT	
Beschreibung		Entw.potential LRT	
		Hauptfläche	Ja
		Flächenanteil	100 %
		FFH-Unters.Fläche	Nein
		Saatgutfläche	Nein

Weitere Angaben

Merkmal	Wert
Boden	
Feuchte	5 - frisch und mäßig frisch
Reaktion	3 - sauer
Stickstoffgehalt	4 - mäßig bis stickstoffarm
Standort, Relief	
Belichtung	6 - halbsonnig bis halbschattig
Veg. - Zeigerwerte	
Anz. Giftpflanzen	0
Anz. Wechselfeuchtezeiger	1
Anz. Überschwemmungsz.	0

Zeigerwerte der Pflanzenartenliste (Auswertung)

Standort	Belichtung	halbsonnig bis halbschattig	6
Boden	Feuchte	frisch und mäßigfrisch	5,4
	Stickstoff (N)	mäßig bis stickstoffarm	4,1
	Reaktion	sauer	2,6
Vegetation	Mahdverträglichkeit	schnittempfindlich (nur Herbstschnitt vertragend)	3
Zeigerwerte	Futterwert	geringwertiges Futter	3,4
	Wechselfeuchteanzeiger		1
	Giftpflanzen		0
	Überschw.anzeiger		0

Pflanzenartenliste

Gruppe / Pflanzenart	MS	M	W	Vs	St	PA	Ph	Sz	VS	V	G	cf	§	Rote Liste			
														HH	ND	SH	D
Tracheobionta (Gefäßpflanzen)																	
Acer platanoides (Spitz-Ahorn)	7	w		B1													
Acer pseudoplatanus (Berg-Ahorn)	7	z		B1													
Agrostis capillaris (Rotes Straußgras)	7	l															
Amelanchier lamarckii (Kupfer-Felsenbirne)	7	l		B2													
Betula pendula (Hänge-Birke)	7	l		B1													
Calluna vulgaris (Besenheide)	7	w											3	V			
Corylus avellana (Haselnuss)	7	z		S													

Erhebungsbogen

B

Projekt	Biotopkartierung Hamburg		Interne Nr.	107916
			DK5 DK5-GK	5624
Handlungsbedarf	Nein		DK5 - Name	Neugraben
Bearbeitung	JHA	Kopie	Biotop-Nr. alt	1063
Räumliche Abbildung	Fläche	Nein	Kartierung	25.08.2016
Anzahl Abschnitte	1		Fläche / Länge [m²/m]	8966,527
			Breite (lineare Abb.) [m]	

Pflanzenartenliste

Gruppe / Pflanzenart	MS	M	W	Vs	St	PA	Ph	Sz	VS	V	G	cf	§	Rote Liste			
														HH	ND	SH	D
Cotoneaster spec. (Zwergmispel)	7	w		S													
Cytisus scoparius (Besenginster)	7	z															
Deschampsia cespitosa (Rasen-Schmiele)	7	z															
Deschampsia flexuosa (Draht-Schmiele)	7	l															
Dryopteris dilatata (Breitblättriger Wurmfarne)	7	l															
Dryopteris filix-mas (Gewöhnlicher Wurmfarne)	7	w															
Pinus sylvestris (Wald-Kiefer)	7	h		B1													
Prunus serotina (Späte Traubenkirsche)	7	l		K1													
Prunus serotina (Späte Traubenkirsche)	7	l		S													
Quercus petraea (Trauben-Eiche)	7	w		B2													
Quercus robur (Stiel-Eiche)	7	w		B2													
Quercus robur (Stiel-Eiche)	7	z		B1													
Quercus rubra (Rot-Eiche)	7	w		B1													
Rosa spec. (Rose)	7	l															
Rubus fruticosus agg. (Artengruppe Echte Brombeere)	7	w															
Tilia cordata (Winter-Linde)	7	z		B1													
Tilia cordata (Winter-Linde)	7	z		B2													
Vaccinium myrtillus (Gewöhnliche Heidelbeere)	7	h															
Anzahl Rote Liste Arten														1	1		
Anzahl Arten														22			

MS: Mengensystem; M: Mengenangabe, W: Bewertung der Art (FFH-Monitoring), Vs: Vegetationsschicht, St: Status, PA: Autor Phänologie; Ph: Phänologie, Sz: Sozialebarkeit, VS: Vitalitätssystem; V: Vitalität, G: Geschlecht, cf: unsichere Bestimmung, §: Schutz nach BNatSchG, HH: Rote Liste Hamburg, Nds: Rote Liste Niedersachsen, SH: Rote Liste Schleswig-Holstein, D: Rote Liste Deutschland