

Erhebungsbogen

B

Projekt	Biotopkartierung Hamburg	Interne Nr.	107915
		DK5 DK5-GK	5624
Handlungsbedarf	Nein	DK5 - Name	Neugraben
Bearbeitung	JHA	Biotop-Nr. alt	1062
Räumliche Abbildung	Fläche	Kartierung	25.08.2016
Anzahl Abschnitte	1	Fläche / Länge [m²/m]	6199,4783
		Breite (lineare Abb.) [m]	

Gesetzlicher Schutz kein gesetzl. Schutz **kein gesetzlich geschütztes Biotop** **Schutz nur teilweise** **Nein**

Gesamtbewertung	6	Wertvoll
– Alter	6	Biotop mittleren Alters, 50 bis 100 Jahre
– Belastungsgrad	7	Flächenhaft geringe oder Vorbelastung mit schwachem Einfluß
– Ökolog. Funktion	7	Sehr hohe Bedeutung in einem Biotopkomplex, für den lokalen Biotopverbund oder als Puffer
– Seltenheit	4	Verbr. Biotoptyp ohne biotoptypische Artenvielfalt, Ubiquisten

Bestandsbeschreibung

Älterer, artenarmer Birken-Pionierwald mit hohen Kiefernanteilen an der Abbaukante eines Kies-/Sandabbaus der Nachkriegsjahre.

Vorkommen an Biotoptypen

1	TF	Typ	HF	F.Anteil
2	BTYP	Biotoptyp		- gesetzl. Grundl.
3	Zusatz	Zusatz zum Biotoptypen		
4	LRT	Lebensraumtyp		
1	1		Ja	100 %
2	WPB	Birken- und Espen-Pionier- oder Vorwald (2000)		

Räumliche Lage

Lagebeschreibung	Südosten des Scheinbergs		
Nachbarnutzung/en	Wald		
Rechtswert (X)	557792	Hochwert (Y)	5924748
Bezirk	Harburg	Naturraum	Harburger Berge (640.00)
Stadtteil (OT-Nr.)	Neugraben-Fischbek (715)	Gemarkung	Neugraben (707)
Digitaler Grünplan	<input type="checkbox"/> Hafengesamtgebiet	<input type="checkbox"/> Ramsargebiet	<input type="checkbox"/> EG-Vogelschutzgeb.
Ausgleichsflächen	<input type="checkbox"/> Biosphärenreservat	<input type="checkbox"/> Nationalpark	<input type="checkbox"/>
NSG / ND / LSG	NSG Fischbeker Heide [HH-701 / Anteil: 100%]		
FFH-GEBIET	Fischbeker Heide [DE 2525-301 / Anteil: 100%]		
Wasserschutzgebiet	Süderelbmarsch/Harburger Berge [3 / Anteil: 100%]		

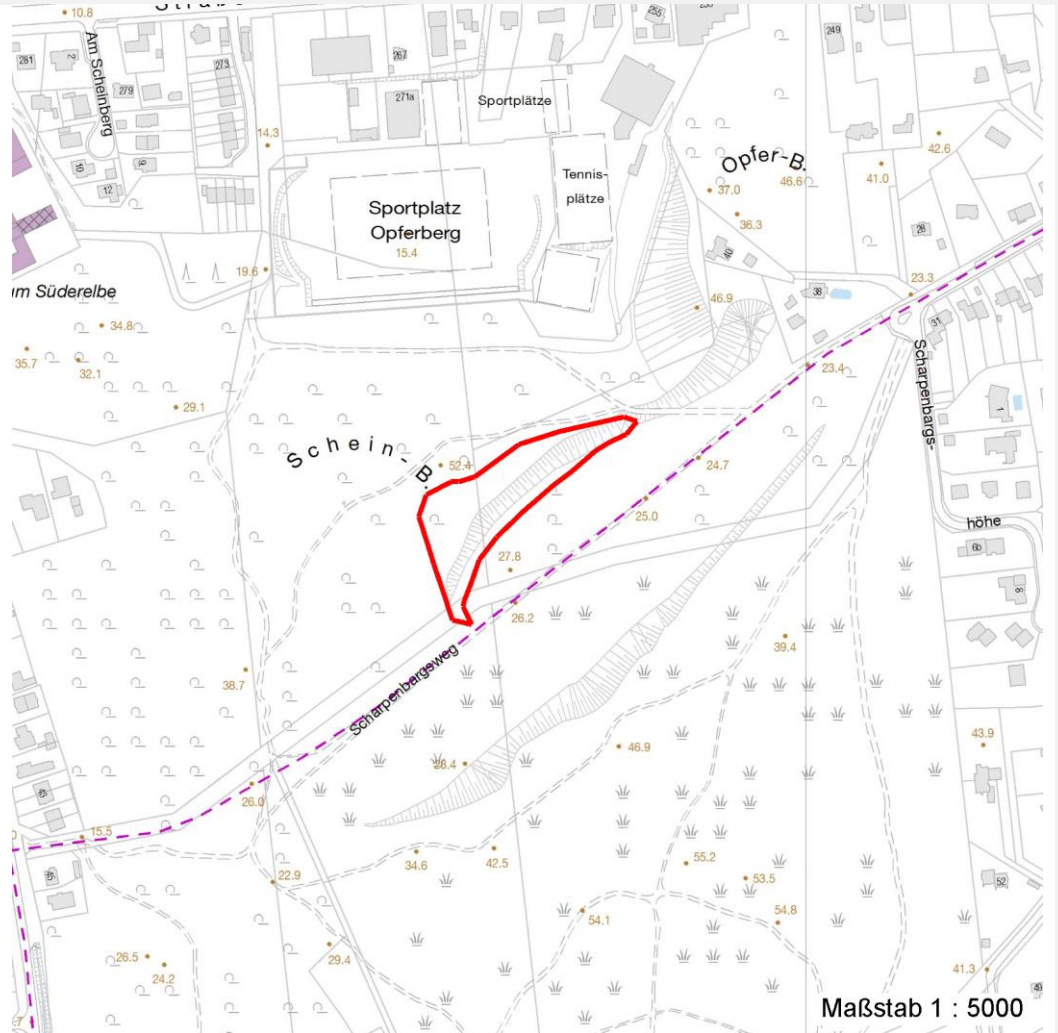
Erhebungsbogen

B

Projekt	Biotopkartierung Hamburg	Interne Nr.	107915
		DK5 DK5-GK	5624
		DK5 - Name	Neugraben
Handlungsbedarf	Nein	Biotop-Nr. alt	1062
Bearbeitung	JHA	Kartierung	25.08.2016
Räumliche Abbildung	Fläche	Fläche / Länge [m²/m]	6199,4783
Anzahl Abschnitte	1	Breite (lineare Abb.) [m]	

Räumliche Lage

Karte



Weitere Erhebungsbögen

Interne Nr.	Interne Nr. Zuordnung	DK5	Biotop-Nr.	Kartierung	Zuordnung	DK5 (GK)	Biotop-Nr. (alt)
107915	7993	5624	43	15.05.2008	/	5626	69
107915	7968	5624	194	18.09.2008	/	5826	10065

Zuordnung: N = nachfolgende Kartierung, K = weitere Kartierungen (zeitlich vorher oder nachher)

Weitere Angaben

Merkmal	Wert
Auswertung	
Zielarten der Entwicklung	Naturnaher Laubmischwald
Maßnahmen	Standortheimische Laubbäume fördern.

Erhebungsbogen

B

Projekt	Biotopkartierung Hamburg	Interne Nr.	107915
		DK5 DK5-GK	5624
Handlungsbedarf	Nein	DK5 - Name	Neugraben
Bearbeitung	JHA	Biotop-Nr. alt	1062
Räumliche Abbildung	Fläche	Kartierung	25.08.2016
Anzahl Abschnitte	1	Fläche / Länge [m²/m]	6199,4783
		Breite (lineare Abb.) [m]	

Teilflächenbeschreibung

Teilflächentyp		Teilflächen-Nr.	1
Biotoptyp	Birken- und Espen-Pionier- oder Vorwald (2000)	Biotoptyp	WPB
- Zusatz		- gesetzl. Grundl.	
FFH-LRT		FFH-LRT	
Beschreibung		Entw.potential LRT	
		Hauptfläche	Ja
		Flächenanteil	100 %
		FFH-Unters.Fläche	Nein
		Saatgutfläche	Nein

Weitere Angaben

Merkmal	Wert
Boden	
Feuchte	5 - frisch und mäßig frisch
Reaktion	3 - sauer
Stickstoffgehalt	3 - stickstoffarm
Standort, Relief	
Belichtung	6 - halbsonnig bis halbschattig
Veg. - Zeigerwerte	
Anz. Giftpflanzen	0
Anz. Wechselfeuchtezeiger	1
Anz. Überschwemmungsz.	0

Zeigerwerte der Pflanzenartenliste (Auswertung)

Standort	Belichtung	halbsonnig bis halbschattig	6,3
Boden	Feuchte	frisch und mäßig frisch	5
	Stickstoff (N)	stickstoffarm	3
	Reaktion	sauer	2,6
Vegetation	Mahdverträglichkeit	schnittempfindlich (nur Herbstschnitt vertragend)	2,7
Zeigerwerte	Futterwert	geringwertiges Futter	2,5
	Wechselfeuchteanzeiger		1
	Giftpflanzen		0
	Überschw.anzeiger		0

Pflanzenartenliste

Gruppe / Pflanzenart	MS	M	W	Vs	St	PA	Ph	Sz	VS	V	G	cf	§	Rote Liste			
														HH	ND	SH	D
Tracheobionta (Gefäßpflanzen)																	
Betula pendula (Hänge-Birke)	7	h		B1													
Carex pilulifera (Pillen-Segge)	7	z															
Deschampsia flexuosa (Draht-Schmiele)	7	h															
Fagus sylvatica (Rotbuche)	7	w		S													
Pinus sylvestris (Wald-Kiefer)	7	h		B1													
Pinus sylvestris (Wald-Kiefer)	7	l		S													
Pinus sylvestris (Wald-Kiefer)	7	l		K1													

Erhebungsbogen

B

Projekt	Biotopkartierung Hamburg	Interne Nr.	107915
		DK5 DK5-GK	5624
Handlungsbedarf	Nein	DK5 - Name	Neugraben
Bearbeitung	JHA	Biotop-Nr. alt	1062
Räumliche Abbildung	Fläche	Kartierung	25.08.2016
Anzahl Abschnitte	1	Fläche / Länge [m²/m]	6199,4783
		Breite (lineare Abb.) [m]	

Pflanzenartenliste

Gruppe / Pflanzenart	MS	M	W	Vs	St	PA	Ph	Sz	VS	V	G	cf	§	Rote Liste				
														HH	ND	SH	D	
Quercus robur (Stiel-Eiche)	7	w		S														
Sorbus aucuparia (Eberesche)	7	z		S														
Sorbus aucuparia (Eberesche)	7	l		K1														
Vaccinium myrtillus (Gewöhnliche Heidelbeere)	7	l																
Anzahl Rote Liste Arten																		
Anzahl Arten														8				

MS: Mengensystem; M: Mengenangabe, W: Bewertung der Art (FFH-Monitoring), Vs: Vegetationsschicht, St: Status, PA: Autor Phänologie; Ph: Phänologie, Sz: Soziabilität, VS: Vitalitätssystem; V: Vitalität, G: Geschlecht, cf: unsichere Bestimmung, §: Schutz nach BNatSchG, HH: Rote Liste Hamburg, Nds: Rote Liste Niedersachsen, SH: Rote Liste Schleswig-Holstein, D: Rote Liste Deutschland