

# Erhebungsbogen

**B**

<b>Projekt</b>	Biotopkartierung Hamburg		<b>Interne Nr.</b>	107908	
			<b>DK5   DK5-GK</b>	<b>5624</b>	5826
<b>Handlungsbedarf</b>	Nein		<b>DK5 - Name</b>	Neugraben	
<b>Bearbeitung</b>	JHA	<b>Kopie</b>	Nein	<b>Biotop-Nr.   alt</b>	<b>1058</b> 10065
<b>Räumliche Abbildung</b>	Fläche		<b>Kartierung</b>	24.08.2016	
<b>Anzahl Abschnitte</b>	2		<b>Fläche / Länge [m<sup>2</sup>/m]</b>	23823,4131	
			<b>Breite (lineare Abb.) [m]</b>		

**Gesetzlicher Schutz**    kein gesetzl. Schutz **kein gesetzlich geschütztes Biotop**    **Schutz nur teilweise**    **Nein**

<b>Gesamtbewertung</b>	6	Wertvoll
– <b>Alter</b>	6	Biotop mittleren Alters, 50 bis 100 Jahre
– <b>Belastungsgrad</b>	7	Flächenhaft geringe oder Vorbelastung mit schwachem Einfluß
– <b>Ökolog. Funktion</b>	5	Bedeutung in einem Biotopkomplex, für den lokalen Biotopverbund oder als Puffer
– <b>Seltenheit</b>	5	Seltener Biotoptyp, floristisch stark verarmt, ohne seltener Pflges. od. verbr. artenreicher Biotoptyp

## Bestandsbeschreibung

Struktur- und artenarmer, 59jähriger Kiefernbestand in einem ehemaligen Kies-/Sandabbau der Nachkriegszeit.

## Vorkommen an Biotoptypen

1	TF	Typ	HF	F.Anteil
2	BTYP	Biotoptyp	- gesetzl. Grundl.	
3	Zusatz	Zusatz zum Biotoptypen		
4	LRT	Lebensraumtyp		
1	1		Ja	100 %
2	WZK	Kiefernforst (2000)		
3	2	schwaches bis mittleres Baumholz, Brusthöhendurchmesser 13 - < 50 cm (2)		

## Räumliche Lage

<b>Lagebeschreibung</b>	Am Scharpenbergsweg	
<b>Nachbarnutzung/en</b>	Wald, Heide	
<b>Rechtswert (X)</b>	557911	<b>Hochwert (Y)</b> 5924729
<b>Bezirk</b>	Harburg	<b>Naturraum</b> Harburger Berge (640.00)
<b>Stadtteil (OT-Nr.)</b>	Hausbruch (714)	<b>Gemarkung</b> Neugraben (707)
<b>Digitaler Grünplan</b>	<input type="checkbox"/> <b>Hafengesamtgebiet</b>	<input type="checkbox"/> <b>Ramsargebiet</b> <input type="checkbox"/> <b>EG-Vogelschutzgeb.</b>
<b>Ausgleichsflächen</b>	<input type="checkbox"/> <b>Biosphärenreservat</b>	<input type="checkbox"/> <b>Nationalpark</b>
<b>NSG / ND / LSG</b>	NSG Fischbeker Heide [ HH-701 / Anteil: 100% ]	
<b>FFH-GEBIET</b>	Fischbeker Heide [ DE 2525-301 / Anteil: 100% ]	
<b>Wasserschutzgebiet</b>	Süderelbmarsch/Harburger Berge [ 3 / Anteil: 100% ]	

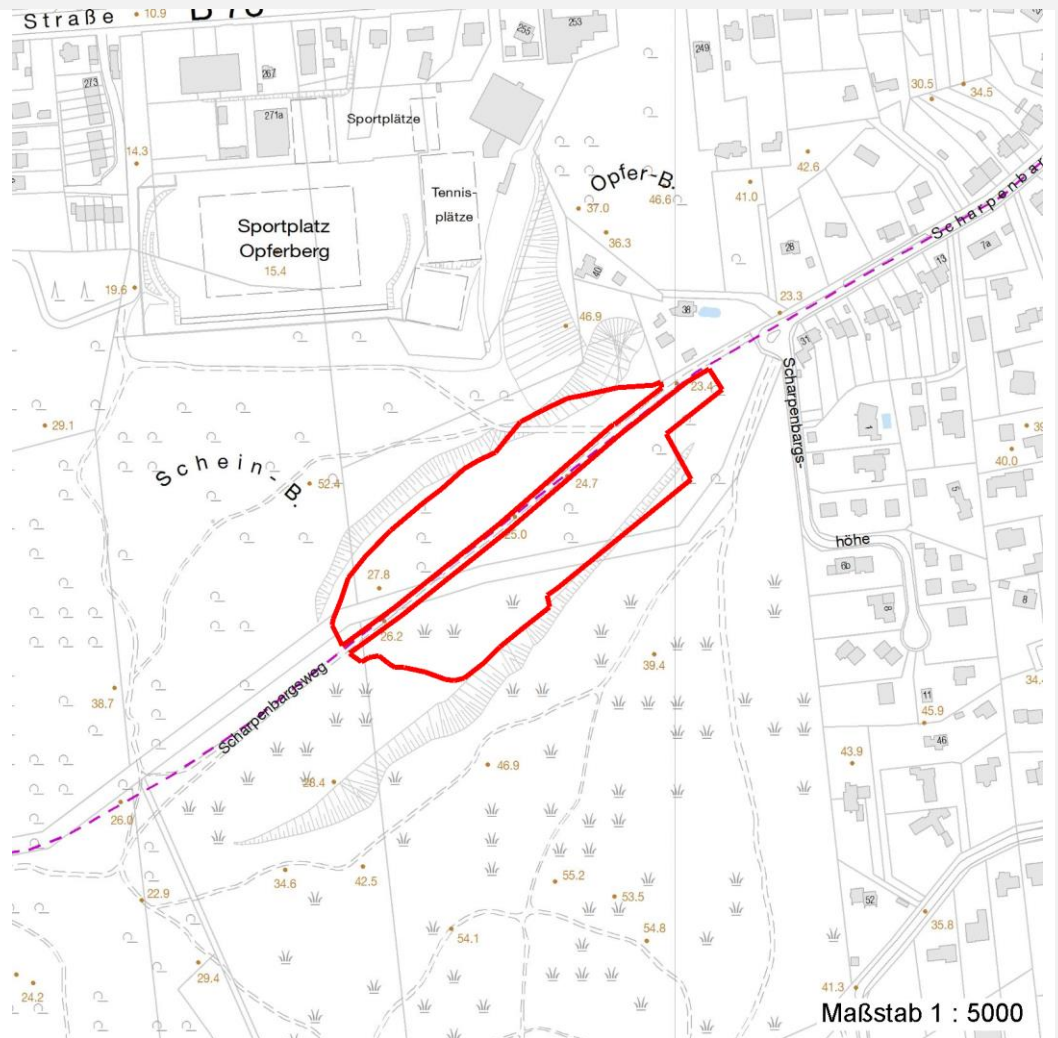
# Erhebungsbogen

**B**

<b>Projekt</b>	Biotopkartierung Hamburg	<b>Interne Nr.</b>	107908	
		<b>DK5   DK5-GK</b>	5624	5826
		<b>DK5 - Name</b>	Neugraben	
<b>Handlungsbedarf</b>	Nein	<b>Biotop-Nr.   alt</b>	1058	10065
<b>Bearbeitung</b>	JHA	<b>Kartierung</b>	24.08.2016	
<b>Räumliche Abbildung</b>	Fläche	<b>Fläche / Länge [m<sup>2</sup>/m]</b>	23823,4131	
<b>Anzahl Abschnitte</b>	2	<b>Breite (lineare Abb.) [m]</b>		

## Räumliche Lage

### Karte



## Weitere Erhebungsbögen

Interne Nr.	Interne Nr. Zuordnung	DK5	Biotop-Nr.	Kartierung	Zuordnung	DK5 (GK)	Biotop-Nr. (alt)
107908	7922	5624	31	06.07.2000	/	5626	56
107908	7968	5624	194	18.09.2008	<	5826	10065

Zuordnung: N = nachfolgende Kartierung, K = weitere Kartierungen (zeitlich vorher oder nachher)

# Erhebungsbogen

**B**

<b>Projekt</b>	Biotopkartierung Hamburg		<b>Interne Nr.</b>	107908	
			<b>DK5   DK5-GK</b>	<b>5624</b>	5826
			<b>DK5 - Name</b>	Neugraben	
<b>Handlungsbedarf</b>	Nein		<b>Biotop-Nr.   alt</b>	<b>1058</b>	10065
<b>Bearbeitung</b>	JHA	<b>Kopie</b>	Nein	<b>Kartierung</b>	24.08.2016
<b>Räumliche Abbildung</b>	Fläche		<b>Fläche / Länge [m<sup>2</sup>/m]</b>	23823,4131	
<b>Anzahl Abschnitte</b>	2		<b>Breite (lineare Abb.) [m]</b>		

## Teilflächenbeschreibung

<b>Teilflächentyp</b>		<b>Teilflächen-Nr.</b>	1
<b>Biotoptyp</b>	Kiefernforst (2000)	<b>Biotoptyp</b>	WZK
<b>- Zusatz</b>	schwaches bis mittleres Baumholz, Brusthöhendurchmesser 13 - < 50 cm (2)		<b>- gesetzl. Grundl.</b>
<b>FFH-LRT</b>		<b>FFH-LRT</b>	
<b>Beschreibung</b>		<b>Entw.potential LRT</b>	
		<b>Hauptfläche</b>	Ja
		<b>Flächenanteil</b>	100 %
		<b>FFH-Unters.Fläche</b>	Nein
		<b>Saatgutfläche</b>	Nein

## Weitere Angaben

Merkmale	Wert
<b>Boden</b>	
Feuchte	5 - frisch und mäßig frisch
Reaktion	3 - sauer
Stickstoffgehalt	3 - stickstoffarm
<b>Standort, Relief</b>	
Belichtung	6 - halbsonnig bis halbschattig
<b>Veg. - Zeigerwerte</b>	
Anz. Giftpflanzen	0
Anz. Wechselfeuchtezeiger	2
Anz. Überschwemmungsz.	0

## Zeigerwerte der Pflanzenartenliste (Auswertung)

<b>Standort</b>	<b>Belichtung</b>	halbsonnig bis halbschattig	6,3
<b>Boden</b>	<b>Feuchte</b>	frisch und mäßig frisch	4,6
	<b>Stickstoff (N)</b>	stickstoffarm	3,3
	<b>Reaktion</b>	sauer	2,5
<b>Vegetation</b>	<b>Mahdverträglichkeit</b>	schnittempfindlich (nur Herbstschnitt vertragend)	3,3
<b>Zeigerwerte</b>	<b>Futterwert</b>	geringwertiges Futter	3,2
	<b>Wechselfeuchteanzeiger</b>		2
	<b>Giftpflanzen</b>		0
	<b>Überschw.anzeiger</b>		0

## Pflanzenartenliste

Gruppe / Pflanzenart	MS	M	W	Vs	St	PA	Ph	Sz	VS	V	G	cf	§	Rote Liste			
														HH	ND	SH	D
<b>Tracheobionta (Gefäßpflanzen)</b>																	
Agrostis capillaris (Rotes Straußgras)	7	I															
Amelanchier lamarckii (Kupfer-Felsenbirne)	7	w		S													
Betula pendula (Hänge-Birke)	7	w		B1													
Calamagrostis epigejos (Land-Reitgras)	7	w															
Carex pilulifera (Pillen-Segge)	7	w															
Deschampsia flexuosa (Draht-Schmiele)	7	d															

# Erhebungsbogen

**B**

<b>Projekt</b>	Biotopkartierung Hamburg	<b>Interne Nr.</b>	107908
		<b>DK5   DK5-GK</b>	<b>5624</b> 5826
<b>Handlungsbedarf</b>	Nein	<b>DK5 - Name</b>	Neugraben
<b>Bearbeitung</b>	JHA	<b>Biotop-Nr.   alt</b>	<b>1058</b> 10065
<b>Räumliche Abbildung</b>	Fläche	<b>Kartierung</b>	24.08.2016
<b>Anzahl Abschnitte</b>	2	<b>Fläche / Länge [m<sup>2</sup>/m]</b>	23823,4131
		<b>Breite (lineare Abb.) [m]</b>	

## Pflanzenartenliste

Gruppe / Pflanzenart	MS	M	W	Vs	St	PA	Ph	Sz	VS	V	G	cf	§	Rote Liste			
														HH	ND	SH	D
Dryopteris carthusiana (Dorniger Wurmfarne)	7	w															
Fagus sylvatica (Rotbuche)	7	w		S													
Lonicera periclymenum (Wald-Geißblatt)	7	l															
Pinus sylvestris (Wald-Kiefer)	7	d		B1													
Pinus sylvestris (Wald-Kiefer)	7	w		K1													
Prunus serotina (Späte Traubenkirsche)	7	w		S													
Sorbus aucuparia (Eberesche)	7	w		B2													
Sorbus aucuparia (Eberesche)	7	z		S													
Sorbus aucuparia (Eberesche)	7	l		K1													
Vaccinium myrtillus (Gewöhnliche Heidelbeere)	7	l															
<b>Bryophyta (Moose)</b>																	
Pleurozium schreberi (Schreibers Rotstengelmoos)	7	z															
Polytrichum formosum (Schönes Widertonmoos)	7	w															
													<b>Anzahl Rote Liste Arten</b>				
													<b>Anzahl Arten</b>		15		

MS: Mengensystem; M: Mengenangabe, W: Bewertung der Art (FFH-Monitoring), Vs: Vegetationsschicht, St: Status, PA: Autor Phänologie; Ph: Phänologie, Sz: Soziabilität, VS: Vitalitätssystem; V: Vitalität, G: Geschlecht, cf: unsichere Bestimmung, §: Schutz nach BNatSchG, HH: Rote Liste Hamburg, ND: Rote Liste Niedersachsen, SH: Rote Liste Schleswig-Holstein, D: Rote Liste Deutschland