

Erhebungsbogen

B

Projekt	FFH-Monitoring	Interne Nr.	107907
		DK5 DK5-GK	5624
		DK5 - Name	Neugraben
Handlungsbedarf	Nein	Biotop-Nr. alt	1057
Bearbeitung	JHA	Kartierung	24.08.2016
Räumliche Abbildung	Fläche	Fläche / Länge [m²/m]	18954,5127
Anzahl Abschnitte	1	Breite (lineare Abb.) [m]	

Gesetzlicher Schutz	§ 30 (2) 3.5 Wälder und Gebüsche trockenwarmer Standorte	Schutz nur teilweise	Nein
----------------------------	---	-----------------------------	-------------

Gesamtbewertung	7	Besonders wertvoll
– Alter	5	Biotop mittleren Alters, 20 bis 50 Jahre
– Belastungsgrad	8	geringe örtliche oder punktuelle Belastung
– Ökolog. Funktion	8	Wertbestimmender Bestandteil eines wertvollen Biotopkomplexes oder für den regionalen Biotopverbund.
– Seltenheit	7	Seltener Biotoptyp, mit seltenen oder bedrohten Pflges., gesättigtes Artenspektrum, einige RL-Arten

Bestandsbeschreibung

Heterogener Eichen-Birkenwald, großenteils aus Anflug, mit hoher Altersdiversität in Südhang und Kammlage am Scheinberg. Eiche in der ersten Baumschicht rd. 50 % (überwiegend Stieleiche), Sandbirke rd. 35 %, Kiefer 12%. Jüngere, erst in den vergangenen Jahrzehnten angekommene Bestandesteile weisen höhere Kiefernanteile auf, was auch dem hohen Wilddruck in der Fläche geschuldet sein dürfte. Die nur mäßig artenreiche, aber standorttypische Krauschicht weist noch deutliche Prägung aus der Heide-/Magerrasenzeit auf.

Aufgrund seiner Lage und Exposition wird der Schutz nach § 30 Nr. 3.5 beibehalten, da die Kennarten trocken-warmer Ausprägungen im engeren Sinn, die hier nicht nachgewiesen wurden, nach der Definition des HmbBNatSchAG nicht erforderlich sind.

Vorkommen an Biototypen

1	TF	Typ	HF	F.Anteil
2	BTYP	Biototyp	- gesetzl. Grundl.	
3	Zusatz	Zusatz zum Biototypen		
4	LRT	Lebensraumtyp		
1	1		Ja	100 %
2	WQT	Bodensaurer Eichen-Birken-Wald trockener bis frischer Sandböden (2000)		
3	2	schwaches bis mittleres Baumholz, Brusthöhendurchmesser 13 - < 50 cm (2)		
4	9190	Alte bodensaure Eichenwälder auf Sandebenen mit Quercus robur		

Räumliche Lage

Lagebeschreibung	Am Scheinberg, nördlich des Scharpenbergswegs		
Nachbarnutzung/en	Wald, Heide, Magerrasen		
Rechtswert (X)	557716	Hochwert (Y)	5924720
Bezirk	Harburg	Naturraum	Harburger Berge (640.00)
Stadtteil (OT-Nr.)	Neugraben-Fischbek (715)	Gemarkung	Neugraben (707)
Digitaler Grünplan	<input type="checkbox"/> Hafengesamtgebiet	<input type="checkbox"/> Ramsargebiet	<input type="checkbox"/> EG-Vogelschutzgeb.
Ausgleichsflächen	<input type="checkbox"/> Biosphärenreservat	<input type="checkbox"/> Nationalpark	<input type="checkbox"/>
NSG / ND / LSG	NSG Fischbeker Heide [HH-701 / Anteil: 100%]		
FFH-GEBIET	Fischbeker Heide [DE 2525-301 / Anteil: 100%]		
Wasserschutzgebiet	Süderelbmarsch/Harburger Berge [3 / Anteil: 100%]		

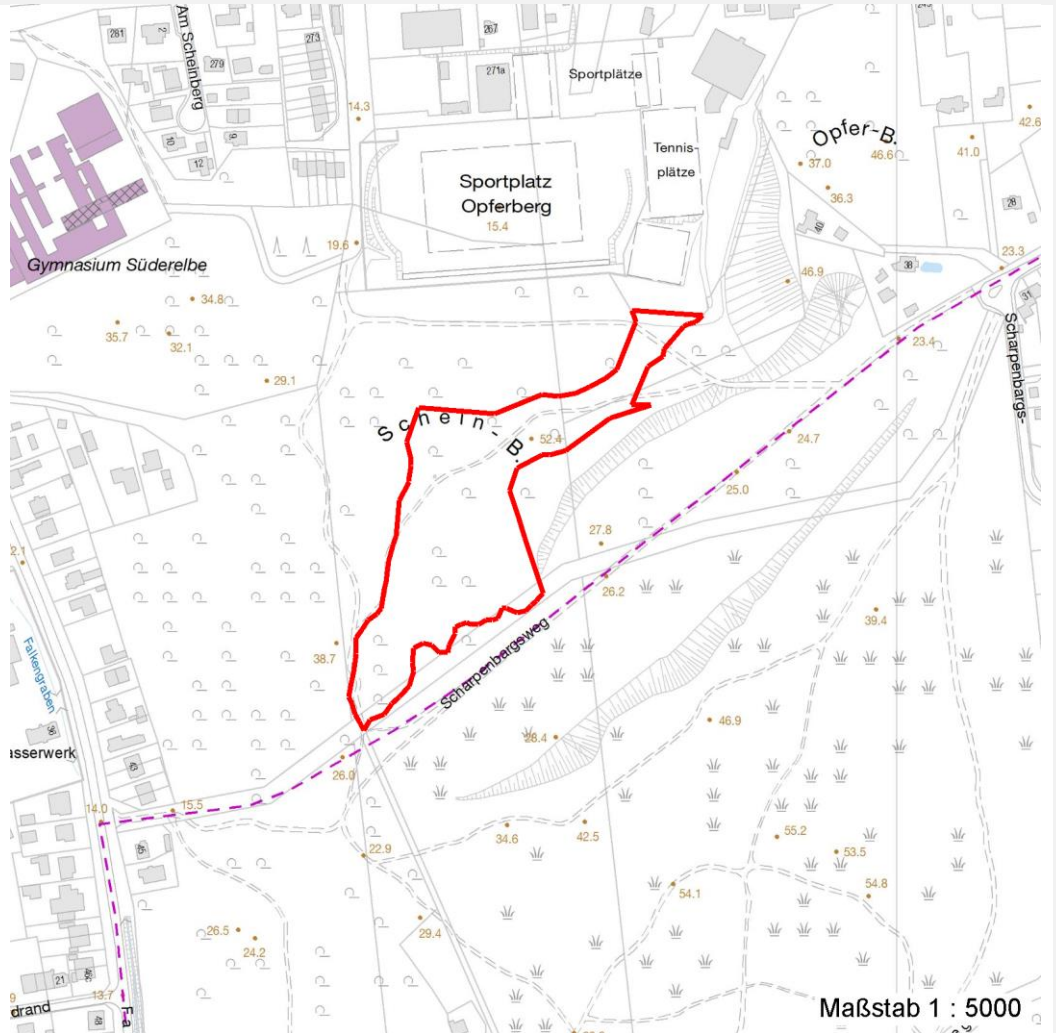
Erhebungsbogen

B

Projekt	FFH-Monitoring	Interne Nr.	107907
		DK5 DK5-GK	5624
		DK5 - Name	Neugraben
Handlungsbedarf	Nein	Biotop-Nr. alt	1057
Bearbeitung	JHA	Kartierung	24.08.2016
Räumliche Abbildung	Fläche	Fläche / Länge [m²/m]	18954,5127
Anzahl Abschnitte	1	Breite (lineare Abb.) [m]	

Räumliche Lage

Karte



Weitere Erhebungsbögen

Interne Nr.	Interne Nr. Zuordnung	DK5	Biotop-Nr.	Kartierung	Zuordnung	DK5 (GK)	Biotop-Nr. (alt)
107907	8061	5624	39	15.05.2008	>	5626	65
107907	7993	5624	43	15.05.2008	/	5626	69
107907	87157	5624	225	29.08.2014	/		

Zuordnung: N = nachfolgende Kartierung, K = weitere Kartierungen (zeitlich vorher oder nachher)

Weitere Angaben

Merkmal	Wert
Auswertung	
Ziele der Entwicklung	Naturnaher Laubmischwald

Erhebungsbogen

B

Projekt	FFH-Monitoring	Interne Nr.	107907
		DK5 DK5-GK	5624
Handlungsbedarf	Nein	DK5 - Name	Neugraben
Bearbeitung	JHA	Biotop-Nr. alt	1057
Räumliche Abbildung	Fläche	Kartierung	24.08.2016
Anzahl Abschnitte	1	Fläche / Länge [m²/m]	18954,5127
		Breite (lineare Abb.) [m]	

Teilflächenbeschreibung

Teilflächentyp		Teilflächen-Nr.	1
Biotoptyp	Bodensaurer Eichen-Birken-Wald trockener bis frischer Sandböden (2000)	Biotoptyp	WQT
- Zusatz	schwaches bis mittleres Baumholz, Brusthöhendurchmesser 13 - < 50 cm (2)	- gesetzl. Grundl.	
FFH-LRT	Alte bodensaure Eichenwälder auf Sandebenen mit Quercus robur	FFH-LRT	9190
Beschreibung		Entw.potential LRT	
		Hauptfläche	Ja
		Flächenanteil	100 %
		FFH-Unters.Fläche	Nein
		Saatgutfläche	Nein

Weitere Angaben

Merkmal	Wert
Auswertung	
Maßnahmen	Verbissdruck verringern. Standortheimische Laubbäume fördern.
Boden	
Feuchte	5 - frisch und mäßig frisch
Reaktion	3 - sauer
Stickstoffgehalt	3 - stickstoffarm
Standort, Relief	
Belichtung	7 - halbsonnig
Veg. - Zeigerwerte	
Anz. Giftpflanzen	0
Anz. Wechselfeuchtezeiger	1
Anz. Überschwemmungsz.	0

FFH-Bewertungen (BFN)

		Wert	AZ	Z
1	Lebensraumtyp			
3	Arteninventar , Gesamtbewertung, 1..n - Parameter mit Kriterien A/B/C			
4	Habitatstruktur , Gesamtbewertung, 1..n - Parameter mit Kriterien A/B/C			
5	Beeinträchtigungen , Gesamtbewertung, 1..n - Parameter mit Kriterien A/B/C			
	Zustandsbewertung: AZ – Vorgabewert, Z – von AZ abweichend festgelegte Zustandsbewertung			
1	9190 (BFN) Alte bodensaure Eichenwälder auf Sandebenen mit Quercus robur		C	
3	Arteninventar		A	
3.2	Deckungsanteil der Lebensraumtypischen Gehölzarten in Baum- und Strauchschicht(en) A: >= 90 % B: >= 80 % C: >= 70 %	99	A	
3.2	Krautschicht (inkl. Kryptogamen) (Artenliste erstellen; Bewertungsgutachterlich mit Begründung) A: lebensraum-/standorttypisches Arteninventar und Dominanzverteilung charakteristisch, hoher Flächenanteil B: lebensraum-/standorttypisches Arteninventar und Dominanzverteilung gering verändert		A	

Projekt	FFH-Monitoring	Interne Nr.	107907
		DK5 DK5-GK	5624
		DK5 - Name	Neugraben
Handlungsbedarf	Nein	Biotop-Nr. alt	1057
Bearbeitung	JHA	Kartierung	24.08.2016
Räumliche Abbildung	Fläche	Fläche / Länge [m²/m]	18954,5127
Anzahl Abschnitte	1	Breite (lineare Abb.) [m]	

FFH-Bewertungen (BFN)

		Wert	AZ	Z
1	Lebensraumtyp			
3	Arteninventar , Gesamtbewertung, 1..n - Parameter mit Kriterien A/B/C			
4	Habitatstruktur , Gesamtbewertung, 1..n - Parameter mit Kriterien A/B/C			
5	Beeinträchtigungen , Gesamtbewertung, 1..n - Parameter mit Kriterien A/B/C			
	Zustandsbewertung: AZ – Vorgabewert, Z – von AZ abweichend festgelegte Zustandsbewertung			
	C: Lebensraum-/standorttypisches Arteninventar und Dominanzverteilung stark verändert bzw. sehr geringer Flächenanteil			
4	Habitatstrukturen		C	
4.2	Walentwicklungphasen / Raumstruktur (Flächenanteil (%) jeder vorhandenen Phase nennen) A: >= 3 Walentwicklungphasen, dabei Auftreten der Phasen 4 und 5 auf einem Flächenanteil von >= 40 % B: >= 2 Walentwicklungphasen, dabei Auftreten der Phasen 4 und 5 auf einem Flächenanteil von >= 20 % C: sofern nicht A oder B zutrifft Zusatzwerte: Anteil Phase 1 Blöße bis Stangenholz: 27 Zusatzwerte: Anteil Phase 2 geringes Baumholz: 41 Zusatzwerte: Anteil Phase 3 mittleres Baumholz: 24 Zusatzwerte: Anteil Phase 4 starkes Baumholz: 8			
4.2	Habitatbäume A: >= 6 Stück / ha B: >= 3 Stück / ha C: < 3 Stück / ha Zusatzwerte: Habitatbäume (Stück/ Hektar): 3,7	4	B	
4.2	Totholz A: > 3 Stk./ha, liegendes und stehendes Totholz B: > 1 Stk./ha, liegendes oder stehendes Totholz C: <= 1 Stk./ha, liegendes oder stehendes Totholz	0	C	
4.2	Durchmischung der verschiedenen Entwicklungsphasen A: gut durchmischt, naturnah strukturiert B: teilweise durchmischt C: Entwicklungsphasen nebeneinander (Altersklassenwald)		A	
5	Beeinträchtigungen		C	
5.2	Deckung Störzeiger (%) (Krautschicht; Artenliste erstellen, Gesamtdeckung nennen) A: < 5 % B: 5 - 25 % C: > 25 %	0	A	
5.2	Verbiss (Beeinträchtigung der Naturverjüngung, Ausfall von Haupt oder Nebenbaumarten) A: Verbiss nicht nachweisbar oder nur sehr gering, < 10% Verbiss B: Verbiss deutlich erkennbar, 10 - 50% aber kein Ausfall von Arten C: erheblicher Verbissdruck: > 50% natürliche Baumarten fehlen verbissbedingt	60	C	
5.2	Befahrungsschäden (gutachterlich mit Begründung) A: keine Fahrspuren und Gleisbildung außerhalb von Feinerschließungslinien und Gleisbildung auf den Rückelinien höchstens gering B: wenige Fahrspuren und Gleisbildung außerhalb von Feinerschließungslinien und/oder mäßige Gleisbildung auf den Rückelinien C: erhebliche Fahrspuren und Gleisbildung außerhalb von Feinerschließungslinien oder starke Gleisbildung auf den Rückelinien		A	
5.2	Entwässerung (bei Feuchtstandorten; gutachterlich mit Begründung)			

Erhebungsbogen

B

Projekt	FFH-Monitoring	Interne Nr.	107907
		DK5 DK5-GK	5624
		DK5 - Name	Neugraben
Handlungsbedarf	Nein	Biotop-Nr. alt	1057
Bearbeitung	JHA	Kartierung	24.08.2016
Räumliche Abbildung	Fläche	Fläche / Länge [m²/m]	18954,5127
Anzahl Abschnitte	1	Breite (lineare Abb.) [m]	

FFH-Bewertungen (BFN)

		Wert	AZ	Z
1 Lebensraumtyp				
3 Arteninventar , Gesamtbewertung, 1..n - Parameter mit Kriterien A/B/C				
4 Habitatstruktur , Gesamtbewertung, 1..n - Parameter mit Kriterien A/B/C				
5 Beeinträchtigungen , Gesamtbewertung, 1..n - Parameter mit Kriterien A/B/C				
Zustandsbewertung: AZ – Vorgabewert, Z – von AZ abweichend festgelegte Zustandsbewertung				
5.2	A: Wasserhaushalt intakt B: geringe bis mäßige Entwässerung, z. B. durch einige Gräben oder ausgebauter Vorfluter C: starke Entwässerung durch tiefe Gräben Schäden an lebensraumtypischen Standortverhältnissen, Waldvegetation und Struktur (einschließlich Nutzung)		A	
5.2	A: keine oder nur kleinflächige Beeinträchtigung (< 10 % Flächenanteil) B: Beeinträchtigung auf 10 - 50 % der Fläche Begründung für Bewertung: Defizite bei Alt- und Totholz C: Beeinträchtigung auf > 50 % der Fläche	50	B	
5.2	Deckungsanteil nicht heimischer Gehölzarten (%) in der Baumschicht (Arten und Anteil nennen, Bewertung gutachterlich) A: < 5 %, kein Vorkommen B: 5-10 % C: > 10 % oder Vorkommen	0	A	
5.2	weitere Beeinträchtigungen A: B: C:		A	

Zeigerwerte der Pflanzenartenliste (Auswertung)

Standort	Belichtung	halbsonnig	6,5
Boden	Feuchte	frisch und mäßigfrisch	4,6
	Stickstoff (N)	stickstoffarm	2,7
	Reaktion	sauer	2,7
Vegetation	Mahdverträglichkeit	schnittempfindlich (nur Herbstschnitt verträglich)	3,4
Zeigerwerte	Futterwert	mäßige Futterqualität	3,5
	Wechselfeuchteanzeiger		1
	Giftpflanzen		0
	Überschw. anzeiger		0

Pflanzenartenliste

Gruppe / Pflanzenart	MS	M	W	Vs	St	PA	Ph	Sz	VS	V	G	cf	§	Rote Liste			
														HH	ND	SH	D
Tracheobionta (Gefäßpflanzen)																	
Agrostis capillaris (Rotes Straußgras)	9	h															
Amelanchier lamarckii (Kupfer-Felsenbirne)	9	w		S													
Betula pendula (Hänge-Birke)	9	1		B2													
Betula pendula (Hänge-Birke)	9	2		B1													
Calluna vulgaris (Besenheide)	9	h											3	V			
Carex pilulifera (Pillen-Segge)	9	z															
Cytisus scoparius (Besenginster)	9	w															
Deschampsia flexuosa (Draht-Schmiele)	9	z															
Fagus sylvatica (Rotbuche)	9	w		B2													
Fagus sylvatica (Rotbuche)	9	z		S													

Erhebungsbogen

B

Projekt	FFH-Monitoring	Interne Nr.	107907
		DK5 DK5-GK	5624
Handlungsbedarf	Nein	DK5 - Name	Neugraben
Bearbeitung	JHA	Biotop-Nr. alt	1057
Räumliche Abbildung	Fläche	Kartierung	24.08.2016
Anzahl Abschnitte	1	Fläche / Länge [m²/m]	18954,5127
		Breite (lineare Abb.) [m]	

Pflanzenartenliste

Gruppe / Pflanzenart	MS	M	W	Vs	St	PA	Ph	Sz	VS	V	G	cf	§	Rote Liste				
														HH	ND	SH	D	
Festuca filiformis (Haar-Schwingel)	9	w												1		3		
Festuca ovina agg. (Artengruppe Schaf-Schwingel)	9	z															V	
Pinus sylvestris (Wald-Kiefer)	9	1		B1														
Pinus sylvestris (Wald-Kiefer)	9	z		B2														
Pinus sylvestris (Wald-Kiefer)	9	z		S														
Populus tremula (Zitter-Pappel)	9	w		B2														
Populus tremula (Zitter-Pappel)	9	w		S														
Quercus petraea (Trauben-Eiche)	9	1		B1														
Quercus petraea (Trauben-Eiche)	9	1		B2														
Quercus robur (Stiel-Eiche)	9	1		B2														
Quercus robur (Stiel-Eiche)	9	2		B1														
Sorbus aucuparia (Eberesche)	9	h		S														
Sorbus aucuparia (Eberesche)	9	w		B2														
Sorbus aucuparia (Eberesche)	9	z		K1														
Vaccinium myrtillus (Gewöhnliche Heidelbeere)	9	h																
Anzahl Rote Liste Arten														2	3			
Anzahl Arten														16				

MS: Mengensystem; M: Mengenangabe, W: Bewertung der Art (FFH-Monitoring), Vs: Vegetationsschicht, St: Status, PA: Autor Phänologie; Ph: Phänologie, Sz: Soziabilität, VS: Vitalitätssystem; V: Vitalität, G: Geschlecht, cf: unsichere Bestimmung, §: Schutz nach BNatSchG, HH: Rote Liste Hamburg, Nds: Rote Liste Niedersachsen, SH: Rote Liste Schleswig-Holstein, D: Rote Liste Deutschland