

Erhebungsbogen

B

Projekt	FFH-Monitoring	Interne Nr.	107898
		DK5 DK5-GK	5624
		DK5 - Name	Neugraben
Handlungsbedarf	Nein	Biotop-Nr. alt	1048
Bearbeitung	JHA	Kartierung	23.08.2016
Räumliche Abbildung	Fläche	Fläche / Länge [m²/m]	29665,1264
Anzahl Abschnitte	2	Breite (lineare Abb.) [m]	

Gesetzlicher Schutz kein gesetzl. Schutz **kein gesetzlich geschütztes Biotop** **Schutz nur teilweise** **Nein**

Gesamtbewertung	6	Wertvoll
– Alter	6	Biotop mittleren Alters, 50 bis 100 Jahre
– Belastungsgrad	5	Flächenhaft mittlere oder örtlich starke Belastung
– Ökolog. Funktion	7	Sehr hohe Bedeutung in einem Biotopkomplex, für den lokalen Biotopverbund oder als Puffer
– Seltenheit	7	Seltener Biotoptyp, mit seltenen oder bedrohten Pflges., gesättigtes Artenspektrum, einige RL-Arten

Bestandsbeschreibung

Lichter Eichen-Birkenwald mit hohen Kiefernanteilen. Überwiegend aus Anflug hervorgegangen. Auf großer Fläche gut entwickelter Unterstand, in dem neben der vorherrschenden Vogelbeere viel Traubeneiche, aber auch weitere Baumarten der herrschenden Bestandesschicht vorkommen. Die Krauschicht ist standorttypisch und artenreich. Sie weist noch Reste der ehemaligen Heide- und Magerrasenvegetation auf. Vor allem im Norden und Westen der Fläche macht sich eine mäßige, teils auch stärkere Ruderalisierung bemerkbar.

Vorkommen an Biotoptypen

1	TF	Typ	HF	F.Anteil
2	BTYP	Biotoptyp		- gesetzl. Grundl.
3	Zusatz	Zusatz zum Biotoptypen		
4	LRT	Lebensraumtyp		
1	1		Ja	100 %
2	WQT	Bodensaurer Eichen-Birken-Wald trockener bis frischer Sandböden (2000)		
3	2	schwaches bis mittleres Baumholz, Brusthöhendurchmesser 13 - < 50 cm (2)		
4	9190	Alte bodensaure Eichenwälder auf Sandebenen mit Quercus robur		

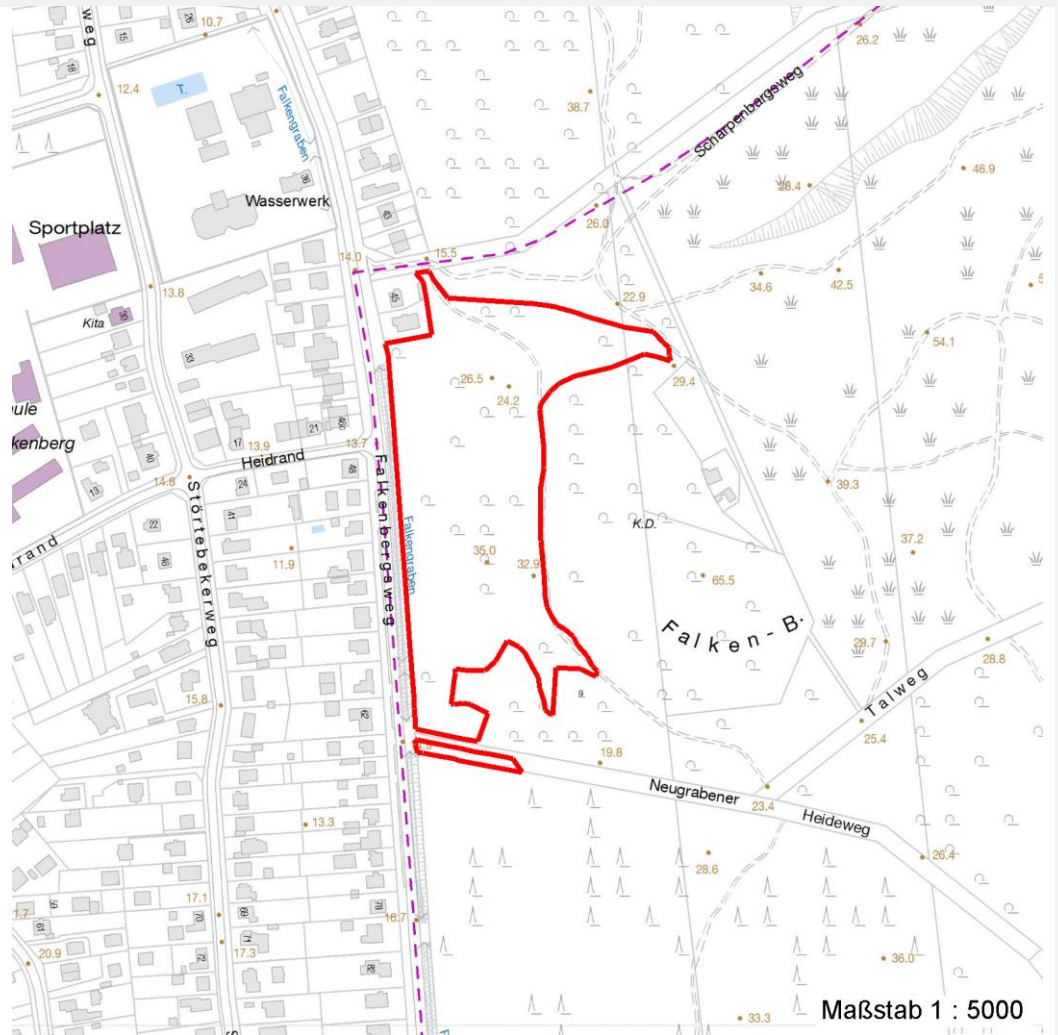
Räumliche Lage

Lagebeschreibung	Zwischen Falkenberg und Falkenbergsweg		
Nachbarnutzung/en	Wald, Straße/Wohnsiedlung, Parkplatz, Heide, Magerrasen		
Rechtswert (X)	557547	Hochwert (Y)	5924366
Bezirk	Harburg	Naturraum	Harburger Berge (640.00)
Stadtteil (OT-Nr.)	Hausbruch (714)	Gemarkung	Neugraben (707)
Digitaler Grünplan	<input type="checkbox"/> Hafengesamtgebiet	<input type="checkbox"/> Ramsargebiet	<input type="checkbox"/> EG-Vogelschutzgeb.
Ausgleichsflächen	<input type="checkbox"/> Biosphärenreservat	<input type="checkbox"/> Nationalpark	<input type="checkbox"/>
NSG / ND / LSG	NSG Fischbeker Heide [HH-701 / Anteil: 100%]		
FFH-GEBIET	Fischbeker Heide [DE 2525-301 / Anteil: 100%]		
Wasserschutzgebiet	Süderelbmarsch/Harburger Berge [3 / Anteil: 100%]		

Projekt	FFH-Monitoring	Interne Nr.	107898
		DK5 DK5-GK	5624
		DK5 - Name	Neugraben
Handlungsbedarf	Nein	Biotop-Nr. alt	1048
Bearbeitung	JHA	Kartierung	23.08.2016
Räumliche Abbildung	Fläche	Fläche / Länge [m²/m]	29665,1264
Anzahl Abschnitte	2	Breite (lineare Abb.) [m]	

Räumliche Lage

Karte



Weitere Erhebungsbögen

Interne Nr.	Interne Nr. Zuordnung	DK5	Biotop-Nr.	Kartierung	Zuordnung	DK5 (GK)	Biotop-Nr. (alt)
107898	4352	5422	65	08.06.2000	K	5624	47
107898	4341	5422	67	25.07.2008	<	5624	98
107898	4342	5422	67	28.09.2011	<	5624	98
107898	87077	5422	79	27.08.2014	/		
107898	71084	5422	355	27.07.2004	<	5624	1001
107898	7988	5624	45	15.05.2008	>	5626	71
107898	8140	5624	50	10.07.2008	>	5626	76

Zuordnung: N = nachfolgende Kartierung, K = weitere Kartierungen (zeitlich vorher oder nachher)

Erhebungsbogen

B

Projekt	FFH-Monitoring	Interne Nr.	107898
		DK5 DK5-GK	5624
Handlungsbedarf	Nein	DK5 - Name	Neugraben
Bearbeitung	JHA	Biotop-Nr. alt	1048
Räumliche Abbildung	Fläche	Kartierung	23.08.2016
Anzahl Abschnitte	2	Fläche / Länge [m²/m]	29665,1264
		Breite (lineare Abb.) [m]	

Teilflächenbeschreibung

Teilflächentyp		Teilflächen-Nr.	1
Biototyp	Bodensaurer Eichen-Birken-Wald trockener bis frischer Sandböden (2000)	Biototyp	WQT
- Zusatz	schwaches bis mittleres Baumholz, Brusthöhendurchmesser 13 - < 50 cm (2)	- gesetzl. Grundl.	
FFH-LRT	Alte bodensaure Eichenwälder auf Sandebenen mit Quercus robur	FFH-LRT	9190
Beschreibung		Entw.potential LRT	
		Hauptfläche	Ja
		Flächenanteil	100 %
		FFH-Unters.Fläche	Nein
		Saatgutfläche	Nein

Weitere Angaben

Merkmal	Wert
Auswertung	
Ziele der Entwicklung	Naturnaher Laubmischwald
Maßnahmen	Standortheimische Laubbäume fördern (Eiche und Birke vor Buche!)
Boden	
Feuchte	5 - frisch und mäßig frisch
Reaktion	3 - sauer
Stickstoffgehalt	4 - mäßig bis stickstoffarm
Standort, Relief	
Belichtung	6 - halbsonnig bis halbschattig
Veg. - Zeigerwerte	
Anz. Giftpflanzen	2
Anz. Wechselfeuchtezeiger	2
Anz. Überschwemmungsz.	0

FFH-Bewertungen (BFN)

		Wert	AZ	Z
1	Lebensraumtyp			
3	Arteninventar , Gesamtbewertung, 1..n - Parameter mit Kriterien A/B/C			
4	Habitatstruktur , Gesamtbewertung, 1..n - Parameter mit Kriterien A/B/C			
5	Beeinträchtigungen , Gesamtbewertung, 1..n - Parameter mit Kriterien A/B/C			
	Zustandsbewertung: AZ – Vorgabewert, Z – von AZ abweichend festgelegte Zustandsbewertung			
1	9190 (BFN) Alte bodensaure Eichenwälder auf Sandebenen mit Quercus robur		C	
3	Arteninventar		A	
3.2	Deckungsanteil der Lebensraumtypischen Gehölzarten in Baum- und Strauchschicht(en) A: >= 90 % B: >= 80 % C: >= 70 %	97	A	
3.2	Krautschicht (inkl. Kryptogamen) (Artenliste erstellen; Bewertung gutachterlich mit Begründung) A: lebensraum-/standorttypisches Arteninventar und Dominanzverteilung charakteristisch, hoher Flächenanteil B: lebensraum-/standorttypisches Arteninventar und Dominanzverteilung gering verändert		A	

Projekt	FFH-Monitoring	Interne Nr.	107898
		DK5 DK5-GK	5624
		DK5 - Name	Neugraben
Handlungsbedarf	Nein	Biotop-Nr. alt	1048
Bearbeitung	JHA	Kartierung	23.08.2016
Räumliche Abbildung	Fläche	Fläche / Länge [m²/m]	29665,1264
Anzahl Abschnitte	2	Breite (lineare Abb.) [m]	

FFH-Bewertungen (BFN)			Wert	AZ	Z
1	Lebensraumtyp				
3	Arteninventar , Gesamtbewertung, 1..n - Parameter mit Kriterien A/B/C				
4	Habitatstruktur , Gesamtbewertung, 1..n - Parameter mit Kriterien A/B/C				
5	Beeinträchtigungen , Gesamtbewertung, 1..n - Parameter mit Kriterien A/B/C				
Zustandsbewertung: AZ – Vorgabewert, Z – von AZ abweichend festgelegte Zustandsbewertung					
	C: Lebensraum-/standorttypisches Arteninventar und Dominanzverteilung stark verändert bzw. sehr geringer Flächenanteil			C	
4	Habitatstrukturen				
4.2	Walentwicklungphasen / Raumstruktur (Flächenanteil (%) jeder vorhandenen Phase nennen) A: >= 3 Walentwicklungphasen, dabei Auftreten der Phasen 4 und 5 auf einem Flächenanteil von >= 40 % B: >= 2 Walentwicklungphasen, dabei Auftreten der Phasen 4 und 5 auf einem Flächenanteil von >= 20 % C: sofern nicht A oder B zutrifft Zusatzwerte: Anteil Phase 1 Blöße bis Stangenholz: 14 Zusatzwerte: Anteil Phase 4 starkes Baumholz: 2 Zusatzwerte: Anteil Phase 3 mittleres Baumholz: 36 Zusatzwerte: Anteil Phase 2 geringes Baumholz: 48			C	
4.2	Habitatbäume A: >= 6 Stück / ha B: >= 3 Stück / ha C: < 3 Stück / ha Zusatzwerte: Habitatbäume (Stück/ Hektar): ,7		1	C	
4.2	Totholz A: > 3 Stk./ha, liegendes und stehendes Totholz B: > 1 Stk./ha, liegendes oder stehendes Totholz C: <= 1 Stk./ha, liegendes oder stehendes Totholz		0	C	
4.2	Durchmischung der verschiedenen Entwicklungsphasen A: gut durchmischt, naturnah strukturiert B: teilweise durchmischt C: Entwicklungsphasen nebeneinander (Altersklassenwald)			B	
5	Beeinträchtigungen			C	
5.2	Deckung Störzeiger (%) (Krautschicht; Artenliste erstellen, Gesamtdeckung nennen) A: < 5 % B: 5 - 25 % C: > 25 %		5	B	
5.2	Verbiss (Beeinträchtigung der Naturverjüngung, Ausfall von Haupt oder Nebenbaumarten) A: Verbiss nicht nachweisbar oder nur sehr gering, < 10% Verbiss B: Verbiss deutlich erkennbar, 10 - 50% aber kein Ausfall von Arten C: erheblicher Verbissdruck: > 50% natürliche Baumarten fehlen verbissbedingt		80	C	
5.2	Befahrungsschäden (gutachterlich mit Begründung) A: keine Fahrspuren und Gleisbildung außerhalb von Feinerschließungslinien und Gleisbildung auf den Rückelinien höchstens gering B: wenige Fahrspuren und Gleisbildung außerhalb von Feinerschließungslinien und/oder mäßige Gleisbildung auf den Rückelinien C: erhebliche Fahrspuren und Gleisbildung außerhalb von Feinerschließungslinien oder starke Gleisbildung auf den Rückelinien			A	
5.2	Entwässerung (bei Feuchtstandorten; gutachterlich mit Begründung)				

Erhebungsbogen

B

Projekt	FFH-Monitoring	Interne Nr.	107898
		DK5 DK5-GK	5624
		DK5 - Name	Neugraben
Handlungsbedarf	Nein	Biotop-Nr. alt	1048
Bearbeitung	JHA	Kartierung	23.08.2016
Räumliche Abbildung	Fläche	Fläche / Länge [m²/m]	29665,1264
Anzahl Abschnitte	2	Breite (lineare Abb.) [m]	

FFH-Bewertungen (BFN)

		Wert	AZ	Z
1 Lebensraumtyp				
3 Arteninventar , Gesamtbewertung, 1..n - Parameter mit Kriterien A/B/C				
4 Habitatstruktur , Gesamtbewertung, 1..n - Parameter mit Kriterien A/B/C				
5 Beeinträchtigungen , Gesamtbewertung, 1..n - Parameter mit Kriterien A/B/C				
Zustandsbewertung: AZ – Vorgabewert, Z – von AZ abweichend festgelegte Zustandsbewertung				
5.2	A: Wasserhaushalt intakt B: geringe bis mäßige Entwässerung, z. B. durch einige Gräben oder ausgebauter Vorfluter C: starke Entwässerung durch tiefe Gräben Schäden an lebensraumtypischen Standortverhältnissen, Waldvegetation und Struktur (einschließlich Nutzung)		A	
5.2	A: keine oder nur kleinflächige Beeinträchtigung (< 10 % Flächenanteil) B: Beeinträchtigung auf 10 - 50 % der Fläche C: Beeinträchtigung auf > 50 % der Fläche Begründung für Bewertung: Starke Defizite bei Altholz, Totholz und Habitatbäumen	80	C	
5.2	Deckungsanteil nicht heimischer Gehölzarten (%) in der Baumschicht (Arten und Anteil nennen, Bewertung gutachterlich) A: < 5 %, kein Vorkommen B: 5-10 % C: > 10 % oder Vorkommen	0	A	
5.2	weitere Beeinträchtigungen A: B: C: Begründung für Bewertung: Ruderalisierung im Norden und Westen		B	

Zeigerwerte der Pflanzenartenliste (Auswertung)

Standort	Belichtung	halbsonnig bis halbschattig	5,7
Boden	Feuchte	frisch und mäßigfrisch	5,1
	Stickstoff (N)	mäßig bis stickstoffarm	3,8
	Reaktion	sauer	3,2
Vegetation	Mahdverträglichkeit	schnittempfindlich (nur Herbstschnitt verträglich)	3,1
Zeigerwerte	Futterwert	geringwertiges Futter	2,8
	Wechselfeuchteanzeiger		2
	Giftpflanzen		2
	Überschw. anzeiger		0

Pflanzenartenliste

Gruppe / Pflanzenart	MS	M	W	Vs	St	PA	Ph	Sz	VS	V	G	cf	§	Rote Liste			
														HH	ND	SH	D
Tracheobionta (Gefäßpflanzen)																	
Acer pseudoplatanus (Berg-Ahorn)	7	w		S													
Agrostis capillaris (Rotes Straußgras)	7	l															
Amelanchier lamarkii (Kupfer-Felsenbirne)	7	w		B2													
Amelanchier lamarkii (Kupfer-Felsenbirne)	7	w		S													
Betula pendula (Hänge-Birke)	7	l		B1													
Betula pendula (Hänge-Birke)	7	l		B2													
Betula pendula (Hänge-Birke)	7	z		S													
Calluna vulgaris (Besenheide)	7	l											3		V		

Erhebungsbogen

B

Projekt	FFH-Monitoring	Interne Nr.	107898
		DK5 DK5-GK	5624
Handlungsbedarf	Nein	DK5 - Name	Neugraben
Bearbeitung	JHA	Biotop-Nr. alt	1048
Räumliche Abbildung	Fläche	Kartierung	23.08.2016
Anzahl Abschnitte	2	Fläche / Länge [m²/m]	29665,1264
		Breite (lineare Abb.) [m]	

Pflanzenartenliste

Gruppe / Pflanzenart	MS	M	W	Vs	St	PA	Ph	Sz	VS	V	G	cf	§	Rote Liste			
														HH	ND	SH	D
Carex arenaria (Sand-Segge)	7	z												3		V	
Carex hirta (Behaarte Segge)	7	w															
Carex pilulifera (Pillen-Segge)	7	z															
Convallaria majalis (Maiglöckchen)	7	w															
Cytisus scoparius (Besenginster)	7	w															
Dactylis glomerata (Wiesen-Knäuelgras)	7	w															
Danthonia decumbens (Dreizahn)	7	w												2		3	V
Deschampsia flexuosa (Draht-Schmiele)	7	h															
Dryopteris carthusiana (Dorniger Wurmfarne)	7	w															
Dryopteris dilatata (Breitblättriger Wurmfarne)	7	z															
Dryopteris filix-mas (Gewöhnlicher Wurmfarne)	7	w															
Fagus sylvatica (Rotbuche)	7	w		B1													
Fagus sylvatica (Rotbuche)	7	l		B2													
Fagus sylvatica (Rotbuche)	7	z		S													
Festuca filiformis (Haar-Schwengel)	7	w												1		3	
Fraxinus excelsior (Gewöhnliche Esche)	7	w		B2													
Galeobdolon argentatum (Garten Goldnessel)	7	l															
Geum urbanum (Echte Nelkenwurz)	7	z															
Glechoma hederacea (Gundermann)	7	w															
Hedera helix (Efeu)	7	w															
Holcus mollis (Weiches Honiggras)	7	w															
Hypericum maculatum (Geflecktes Johanniskraut)	7	w												3			
Ilex aquifolium (Stechpalme)	7	w		K1										b			
Ilex aquifolium (Stechpalme)	7	w		S										b			
Ligustrum vulgare (Gemeiner Liguster)	7	w		S													
Lonicera periclymenum (Wald-Geißblatt)	7	z															
Melampyrum pratense (Wiesen-Wachtelweizen)	7	w												2		V	
Molinia caerulea (Blaues Pfeifengras)	7	w															
Pinus sylvestris (Wald-Kiefer)	7	l		B1													
Pinus sylvestris (Wald-Kiefer)	7	z		S													
Pinus sylvestris (Wald-Kiefer)	7	z		B2													
Poa nemoralis (Hain-Rispengras)	7	w															
Prunus avium (Vogel-Kirsche)	7	w		B2													
Prunus serotina (Späte Traubenkirsche)	7	w		K1													
Prunus serotina (Späte Traubenkirsche)	7	w		B2													
Prunus serotina (Späte Traubenkirsche)	7	w		S													
Quercus petraea (Trauben-Eiche)	7	h		B1													
Quercus petraea (Trauben-Eiche)	7	l		K1													
Quercus petraea (Trauben-Eiche)	7	z		B2													
Quercus petraea (Trauben-Eiche)	7	w		S													
Quercus robur (Stiel-Eiche)	7	w		B1													
Quercus robur (Stiel-Eiche)	7	w		B2													
Quercus robur (Stiel-Eiche)	7	w		K1													
Saponaria officinalis (Echtes Seifenkraut)	7	w															
Scrophularia nodosa (Knotige Braunwurz)	7	w															
Solidago gigantea (Riesen-Goldrute)	7	w															
Sorbus aucuparia (Eberesche)	7	l		K1													
Sorbus aucuparia (Eberesche)	7	w		S													
Sorbus aucuparia (Eberesche)	7	w		B2													

Erhebungsbogen

B

Projekt	FFH-Monitoring	Interne Nr.	107898
		DK5 DK5-GK	5624
Handlungsbedarf	Nein	DK5 - Name	Neugraben
Bearbeitung	JHA	Biotop-Nr. alt	1048
Räumliche Abbildung	Fläche	Kartierung	23.08.2016
Anzahl Abschnitte	2	Fläche / Länge [m²/m]	29665,1264
		Breite (lineare Abb.) [m]	

Pflanzenartenliste

Gruppe / Pflanzenart	MS	M	W	Vs	St	PA	Ph	Sz	VS	V	G	cf	§	Rote Liste				
														HH	ND	SH	D	
Symphoricarpos albus (Schneebeere)	7	w		S														
Syringa vulgaris (Gewöhnlicher Flieder)	7	w		S														
Urtica dioica (Große Brennessel)	7	w																
Vaccinium myrtillus (Gewöhnliche Heidelbeere)	7	h																
Anzahl Rote Liste Arten														6	5	1		
Anzahl Arten														44				

MS: Mengensystem; M: Mengenangabe, W: Bewertung der Art (FFH-Monitoring), Vs: Vegetationsschicht, St: Status, PA: Autor Phänologie; Ph: Phänologie, Sz: Soziabilität, VS: Vitalitätssystem; V: Vitalität, G: Geschlecht, cf: unsichere Bestimmung, §: Schutz nach BNatSchG, HH: Rote Liste Hamburg, Nds: Rote Liste Niedersachsen, SH: Rote Liste Schleswig-Holstein, D: Rote Liste Deutschland