

Erhebungsbogen

B

Projekt	Biotopkartierung Hamburg	Interne Nr.	107893
		DK5 DK5-GK	5622 5624
		DK5 - Name	Fischbeker Heide
Handlungsbedarf	Nein	Biotop-Nr. alt	483 116
Bearbeitung	JHA	Kartierung	23.08.2016
Räumliche Abbildung	Fläche	Fläche / Länge [m²/m]	989,7503
Anzahl Abschnitte	1	Breite (lineare Abb.) [m]	

Gesetzlicher Schutz § 30 (2) 3.4 Trockenrasen **Schutz nur teilweise** Ja

Gesamtbewertung	7	Besonders wertvoll
– Alter	6	Biotop mittleren Alters, 50 bis 100 Jahre
– Belastungsgrad	6	Flächenhaft geringe oder örtlich stärkere oder Vorbelastung mit deutlichem Einfluß
– Ökolog. Funktion	7	Sehr hohe Bedeutung in einem Biotopkomplex, für den lokalen Biotopverbund oder als Puffer
– Seltenheit	8	Sehr seltener Biotoptyp, hohe Anteile seltener oder bedrohter Pflges., gesättigtes Artenspektrum, RL-Arten

Bestandsbeschreibung

Mäßig ruderalisierter Sandmagerrasen am Südrand eines Kiefernbestandes bzw. einer starkverbuschten Heidefläche. Sehr artenreiches Biotop mit einigen gefährdeten Arten - u. a. der Sprossenden Felsennelke. Bedingt durch seine Lage unmittelbar am Weg und am Waldeingang unterliegt der Lebensraum vielfältigen Gefährdungen: Ruderalisierung, Eutrophierung, Gehölzanflug, direkte Vegetationsschädigung durch Tritt, Blumenpflücken, Holzpoltern o. a.

Vorkommen an Biotoptypen

1	TF	Typ	HF	F.Anteil
2	BTYP	Biotoptyp	- gesetzl. Grundl.	
3	Zusatz	Zusatz zum Biotoptypen		
4	LRT	Lebensraumtyp		
1	1		Ja	100 %
2	TMZ	Sonstiger Trocken- oder Halbtrockenrasen (2000)		
3	v	Verbuschung, spontanes Gehölzaufkommen (v)		

Räumliche Lage

Lagebeschreibung	Ecke Bredenbergsweg/Falkenbergsweg		
Nachbarnutzung/en	Wald, Wirtschaftsweg, Siedlungsbereiche		
Rechtswert (X)	557580	Hochwert (Y)	5923629
Bezirk	Harburg	Naturraum	Harburger Berge (640.00)
Stadtteil (OT-Nr.)	Hausbruch (714)	Gemarkung	Neugraben (707)
Digitaler Grünplan	<input type="checkbox"/> Hafengesamtgebiet	<input type="checkbox"/> Ramsargebiet	<input type="checkbox"/> EG-Vogelschutzgeb.
Ausgleichsflächen	<input type="checkbox"/> Biosphärenreservat	<input type="checkbox"/> Nationalpark	<input type="checkbox"/>
NSG / ND / LSG	NSG Fischbeker Heide [HH-701 / Anteil: 100%]		
FFH-GEBIET	Fischbeker Heide [DE 2525-301 / Anteil: 100%]		
Wasserschutzgebiet	Süderelbmarsch/Harburger Berge [3 / Anteil: 100%]		

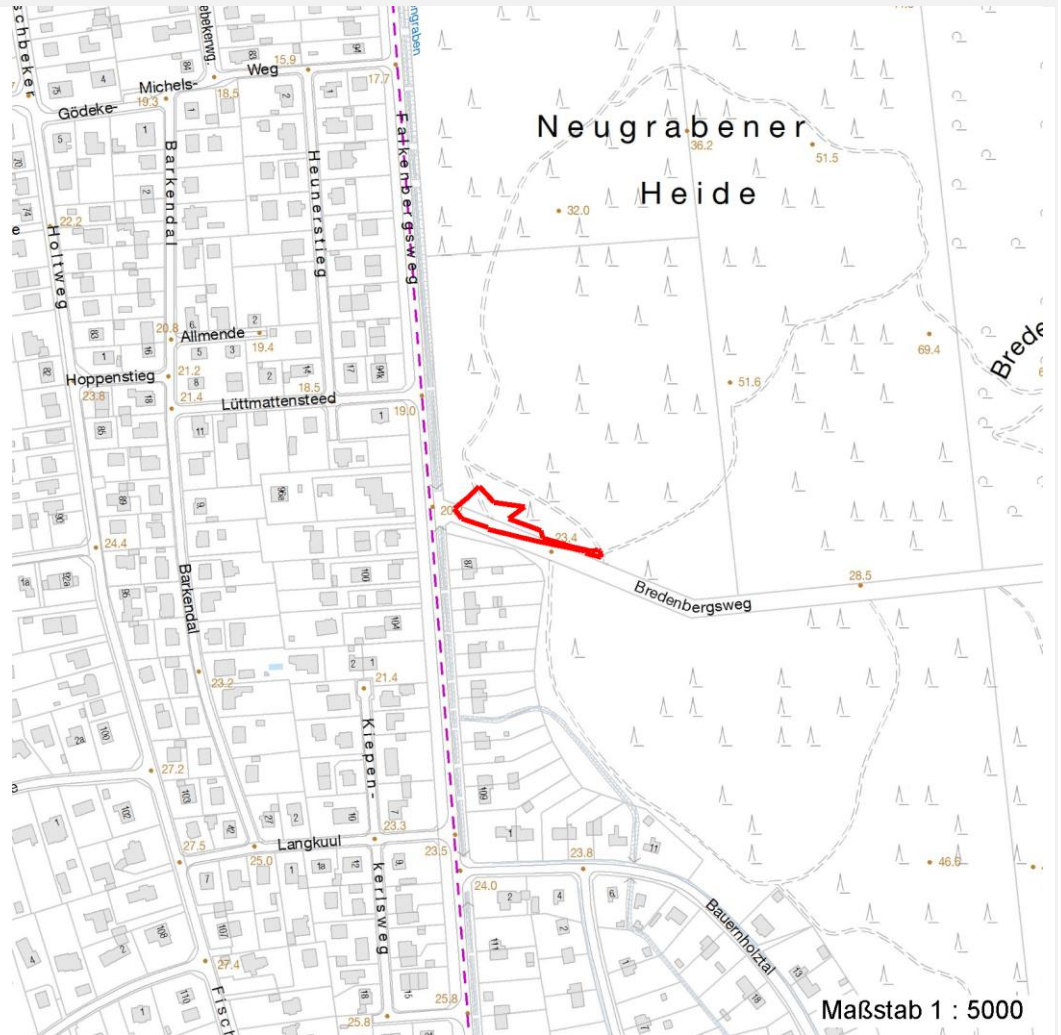
Erhebungsbogen

B

Projekt	Biotopkartierung Hamburg		Interne Nr.	107893	
Handlungsbedarf	Nein		DK5 DK5-GK	5622	5624
Bearbeitung	JHA	Kopie	Nein	DK5 - Name Fischbeker Heide	
Räumliche Abbildung	Fläche		Biotop-Nr. alt	483	116
Anzahl Abschnitte	1		Kartierung	23.08.2016	
			Fläche / Länge [m²/m]	989,7503	
			Breite (lineare Abb.) [m]		

Räumliche Lage

Karte



Weitere Erhebungsbögen

Interne Nr.	Interne Nr. Zuordnung	DK5	Biotop-Nr.	Kartierung	Zuordnung	DK5 (GK)	Biotop-Nr. (alt)
107893	7809	5622	86	20.06.2000	<	5624	86
107893	7831	5622	114	15.07.2008	<	5624	116

Zuordnung: N = nachfolgende Kartierung, K = weitere Kartierungen (zeitlich vorher oder nachher)

Weitere Angaben

Merkmal	Wert
Auswertung	
Gefährdung/ Einflüsse	Verbuschung
Wertgesichtspunkte	Artenreicher Restbestand Vorkommen seltener Pflanzen
Ziele der Entwicklung	Magerrasen-/Heidefläche mit lockeren, wärmebetonten Waldsäumen

Erhebungsbogen

B

Projekt	Biotopkartierung Hamburg	Interne Nr.	107893
		DK5 DK5-GK	5622 5624
		DK5 - Name	Fischbeker Heide
Handlungsbedarf	Nein	Biotop-Nr. alt	483 116
Bearbeitung	JHA	Kartierung	23.08.2016
Räumliche Abbildung	Fläche	Fläche / Länge [m²/m]	989,7503
Anzahl Abschnitte	1	Breite (lineare Abb.) [m]	

Weitere Angaben

Merkmal	Wert
Maßnahmen	Aufkommenden Gehölzjungwuchs vollständig entfernen, nicht befahren, kein Holz poltern

Teilflächenbeschreibung

Teilflächentyp		Teilflächen-Nr.	1
Biotoptyp	Sonstiger Trocken- oder Halbtrockenrasen (2000)	Biotoptyp	TMZ
- Zusatz	Verbuschung, spontanes Gehölzaufkommen (v)	- gesetzl. Grundl.	
FFH-LRT		FFH-LRT	
Beschreibung		Entw.potential LRT	
		Hauptfläche	Ja
		Flächenanteil	100 %
		FFH-Unters.Fläche	Nein
		Saatgutfläche	Nein

Weitere Angaben

Merkmal	Wert
Boden	
Feuchte	4 - mäßig trocken und wechsell trocken
Reaktion	3 - sauer
Stickstoffgehalt	3 - stickstoffarm
Standort, Relief	
Relief	Südhang
Böschungsneigung	flach - 1:2 bis 1:3
Neigung - Gelände	N2 - schwach geneigt (3,5-9 %)
Ausrichtung	S - Süd
Belichtung	7 - halbsonnig
Veg. - Zeigerwerte	
Anz. Giftpflanzen	1
Anz. Wechselfeuchtezeiger	5
Anz. Überschwemmungsz.	0

Zeigerwerte der Pflanzenartenliste (Auswertung)

Standort	Belichtung	halbsonnig	7,1
Boden	Feuchte	mäßig trocken und wechsell trocken	4,1
	Stickstoff (N)	stickstoffarm	3,5
	Reaktion	sauer	3,4
Vegetation	Mahdverträglichkeit	mäßig bis gut schnittverträglich (erster Schnitt nicht vor Mitte Juni)	5,5
Zeigerwerte	Futterwert	geringwertiges Futter	3,5
	Wechselfeuchteanzeiger		3
	Giftpflanzen		1
	Überschw.anzeiger		0

Erhebungsbogen

B

Projekt	Biotopkartierung Hamburg		Interne Nr.	107893	
			DK5 DK5-GK	5622	5624
Handlungsbedarf	Nein		DK5 - Name	Fischbeker Heide	
Bearbeitung	JHA	Kopie	Biotop-Nr. alt	483	116
Räumliche Abbildung	Fläche		Kartierung	23.08.2016	
Anzahl Abschnitte	1		Fläche / Länge [m²/m]	989,7503	
			Breite (lineare Abb.) [m]		

Pflanzenartenliste

Gruppe / Pflanzenart	MS	M	W	Vs	St	PA	Ph	Sz	VS	V	G	cf	§	Rote Liste			
														HH	ND	SH	D
Tracheobionta (Gefäßpflanzen)																	
Achillea millefolium (Gewöhnliche Schafgarbe)	7	l															
Agrostis capillaris (Rotes Straußgras)	7	h															
Artemisia vulgaris (Gewöhnlicher Beifuß)	7	w															
Betula pendula (Hänge-Birke)	7	l		B1													
Calluna vulgaris (Besenheide)	7	w											3		V		
Carex hirta (Behaarte Segge)	7	w															
Cerastium holosteoides (Gewöhnliches Hornkraut)	7	w															
Cotoneaster spec. (Zwergmispel)	7	w		S													
Dactylis glomerata (Wiesen-Knäuelgras)	7	w															
Danthonia decumbens (Dreizahn)	7	w											2		3 V		
Elymus repens (Gewöhnliche Quecke)	7	w															
Erigeron canadensis (Kanadisches Berufkraut)	7	l															
Festuca filiformis (Haar-Schwingel)	7	w											1		3		
Festuca ovina agg. (Artengruppe Schaf-Schwingel)	7	h													V		
Festuca pratensis (Wiesen-Schwingel)	7	w															
Fragaria vesca (Wald-Erdbeere)	7	l											3				
Fragaria x ananassa (Garten-Erdbeere)	7	w															
Galeobdolon argentatum (Garten Goldnessel)	7	w															
Geum urbanum (Echte Nelkenwurz)	7	w															
Hedera helix (Efeu)	7	w															
Herniaria glabra (Kahles Bruchkraut)	7	w													V		
Hieracium laevigatum (Glattes Habichtskraut)	7	w															
Hieracium pilosella (Kleines Habichtskraut)	7	l															
Holcus mollis (Weiches Honiggras)	7	w															
Hypochaeris radicata (Gewöhnliches Ferkelkraut)	7	w															
Linaria vulgaris (Gewöhnliches Leinkraut)	7	w															
Medicago lupulina (Hopfenklee)	7	w															
Nardus stricta (Borstgras)	7	w											2		3 V		
Pinus sylvestris (Wald-Kiefer)	7	l		S													
Pinus sylvestris (Wald-Kiefer)	7	w		B1													
Plantago lanceolata (Spitz-Wegerich)	7	l															
Populus tremula (Zitter-Pappel)	7	l		K1													
Quercus robur (Stiel-Eiche)	7	l		K1													
Ranunculus acris (Scharfer Hahnenfuß)	7	w															
Rumex acetosa (Großer Sauerampfer)	7	w															
Rumex acetosella (Kleiner Sauerampfer)	7	l															
Scorzoneroides autumnalis (Herbst-Löwenzahn)	7	w															
Sorbus aucuparia (Eberesche)	7	l		K1													
Tragopogon pratensis (Wiesen-Bocksbart)	7	w															
Trifolium arvense (Hasen-Klee)	7	l															
Trifolium pratense (Rot-Klee)	7	w															
Veronica chamaedrys (Gamander-Ehrenpreis)	7	w															
Vicia cracca (Vogel-Wicke)	7	w															

Erhebungsbogen

B

Projekt	Biotopkartierung Hamburg	Interne Nr.	107893
		DK5 DK5-GK	5622 5624
		DK5 - Name	Fischbeker Heide
Handlungsbedarf	Nein	Biotop-Nr. alt	483 116
Bearbeitung	JHA	Kartierung	23.08.2016
Räumliche Abbildung	Fläche	Fläche / Länge [m²/m]	989,7503
Anzahl Abschnitte	1	Breite (lineare Abb.) [m]	

Pflanzenartenliste

Gruppe / Pflanzenart	MS	M	W	Vs	St	PA	Ph	Sz	VS	V	G	cf	§	Rote Liste			
														HH	ND	SH	D
Anzahl Rote Liste Arten														5	6	2	
Anzahl Arten														42			

MS: Mengensystem; M: Mengenangabe, W: Bewertung der Art (FFH-Monitoring), Vs: Vegetationsschicht, St: Status, PA: Autor Phänologie; Ph: Phänologie, Sz: Soziabilität, VS: Vitalitätssystem; V: Vitalität, G: Geschlecht, cf: unsichere Bestimmung, §: Schutz nach BNatSchG, HH: Rote Liste Hamburg, Nds: Rote Liste Niedersachsen, SH: Rote Liste Schleswig-Holstein, D: Rote Liste Deutschland