

# Erhebungsbogen

**B**

<b>Projekt</b>	Biotopkartierung Hamburg	<b>Interne Nr.</b>	107891
		<b>DK5   DK5-GK</b>	<b>5622</b>
<b>Handlungsbedarf</b>	Nein	<b>DK5 - Name</b>	Fischbeker Heide
<b>Bearbeitung</b>	JHA	<b>Biotop-Nr.   alt</b>	<b>481</b>
<b>Räumliche Abbildung</b>	Fläche	<b>Kartierung</b>	23.08.2016
<b>Anzahl Abschnitte</b>	1	<b>Fläche / Länge [m<sup>2</sup>/m]</b>	16302,9074
		<b>Breite (lineare Abb.) [m]</b>	

**Gesetzlicher Schutz**    **\_ kein gesetzl. Schutz**    **kein gesetzlich geschütztes Biotop**    **Schutz nur teilweise**    **Nein**

<b>Gesamtbewertung</b>	6	Wertvoll
– <b>Alter</b>	6	Biotop mittleren Alters, 50 bis 100 Jahre
– <b>Belastungsgrad</b>	6	Flächenhaft geringe oder örtlich stärkere oder Vorbelastung mit deutlichem Einfluß
– <b>Ökolog. Funktion</b>	7	Sehr hohe Bedeutung in einem Biotopkomplex, für den lokalen Biotopverbund oder als Puffer
– <b>Seltenheit</b>	6	Seltener Biotoptyp, ohne seltene oder bedrohte Pflges., ungesättigtes Artenspektrum, reliktsche RL-Arten

## Bestandsbeschreibung

Kiefernbestand zwischen Bredenbergr und Falkenbergsweg, teils gepflanzt, teils aus Anflug. Neben der vorherrschenden Kiefer einige Sandbirken in der ersten Baumschicht. Die zweite Baumschicht und Strauchschicht werden von Vogelbeere dominiert, daneben sind Sandbirken, heimische Eichenarten, Buche und andere aber nicht selten. Die Krautschicht ist, bedingt durch Übergänge zu Heide/Magerrasen und anthropogene Störungen sehr artenreich.

## Vorkommen an Biotoptypen

1	TF	Typ	HF	F.Anteil
2	BTYP	Biotoptyp	- gesetzl. Grundl.	
3	Zusatz	Zusatz zum Biotoptypen		
4	LRT	Lebensraumtyp		
1	1		Ja	100 %
2	WNK	Kiefernwald, naturnah, auf trocken-mageren Standorten (2000)		

## Räumliche Lage

<b>Lagebeschreibung</b>	Zwischen Bredenbergr und Falkenbergsweg		
<b>Nachbarnutzung/en</b>	Wald, Magerrasen/Heide		
<b>Rechtswert (X)</b>	557662	<b>Hochwert (Y)</b>	5923901
<b>Bezirk</b>	Harburg	<b>Naturraum</b>	Harburger Berge (640.00)
<b>Stadtteil (OT-Nr.)</b>	Hausbruch (714)	<b>Gemarkung</b>	Neugraben (707)
<b>Digitaler Grünplan</b>	<input type="checkbox"/> <b>Hafengesamtgebiet</b>	<input type="checkbox"/> <b>Ramsargebiet</b>	<input type="checkbox"/> <b>EG-Vogelschutzgeb.</b>
<b>Ausgleichsflächen</b>	<input type="checkbox"/> <b>Biosphärenreservat</b>	<input type="checkbox"/> <b>Nationalpark</b>	<input type="checkbox"/>
<b>NSG / ND / LSG</b>	NSG Fischbeker Heide [ HH-701 / Anteil: 100% ]		
<b>FFH-GEBIET</b>	Fischbeker Heide [ DE 2525-301 / Anteil: 100% ]		
<b>Wasserschutzgebiet</b>	Süderelbmarsch/Harburger Berge [ 3 / Anteil: 100% ]		

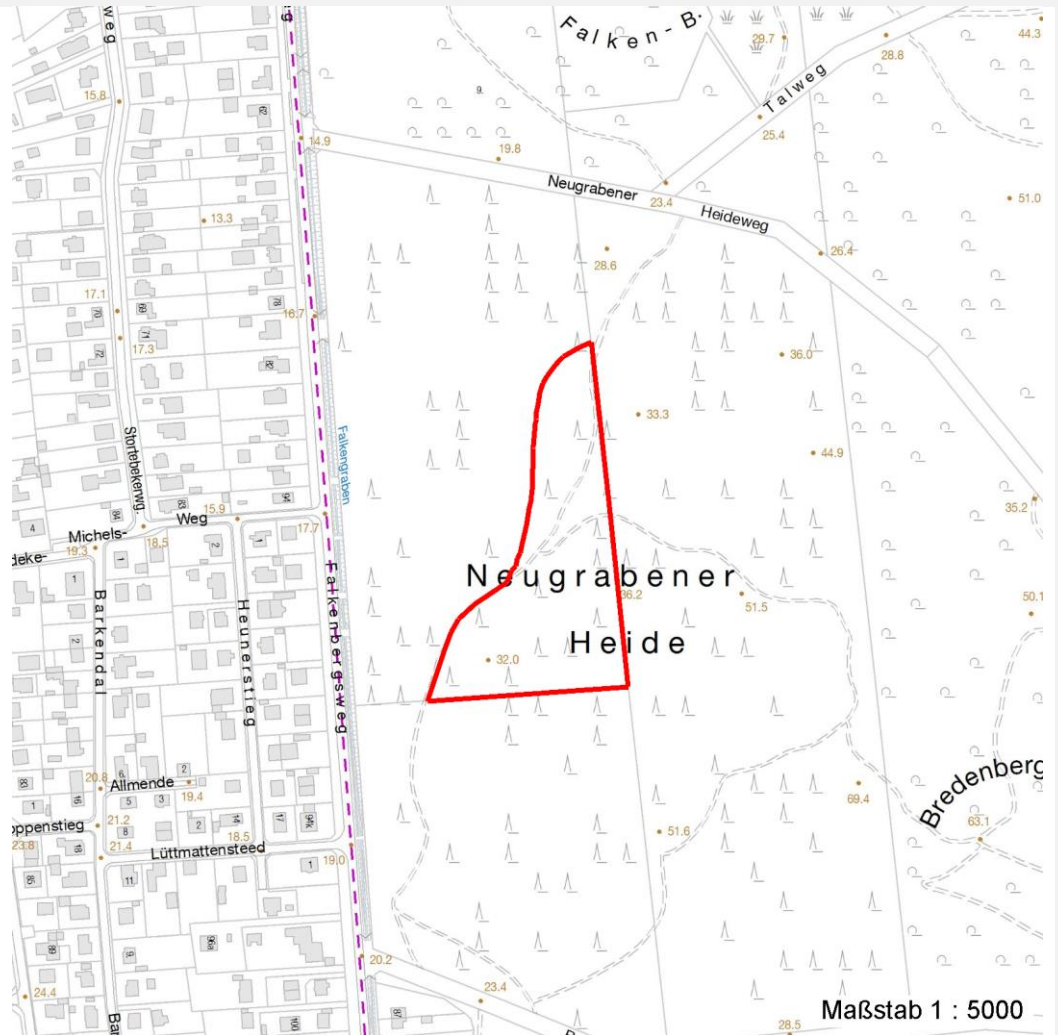
# Erhebungsbogen

**B**

<b>Projekt</b>	Biotopkartierung Hamburg	<b>Interne Nr.</b>	107891
<b>Handlungsbedarf</b>	Nein	<b>DK5   DK5-GK</b>	<b>5622</b>
<b>Bearbeitung</b>	JHA	<b>DK5 - Name</b>	Fischbeker Heide
<b>Räumliche Abbildung</b>	Fläche	<b>Biotop-Nr.   alt</b>	<b>481</b>
<b>Anzahl Abschnitte</b>	1	<b>Kartierung</b>	23.08.2016
		<b>Fläche / Länge [m<sup>2</sup>/m]</b>	16302,9074
		<b>Breite (lineare Abb.) [m]</b>	

## Räumliche Lage

### Karte



## Weitere Erhebungsbögen

Interne Nr.	Interne Nr. Zuordnung	DK5	Biotop-Nr.	Kartierung	Zuordnung	DK5 (GK)	Biotop-Nr. (alt)
107891	11577	5822	39	13.08.2008	<	5824	39

Zuordnung: N = nachfolgende Kartierung, K = weitere Kartierungen (zeitlich vorher oder nachher)

## Weitere Angaben

Merkmal	Wert
<b>Auswertung</b>	
Ziele der Entwicklung	Naturnaher Laubmischwald
Maßnahmen	Standortheimische Laubbäume fördern. Kiefer im Außenrandbereich auflockern.

# Erhebungsbogen

**B**

<b>Projekt</b>	Biotopkartierung Hamburg		<b>Interne Nr.</b>	107891
			<b>DK5   DK5-GK</b>	<b>5622</b>
<b>Handlungsbedarf</b>	Nein		<b>DK5 - Name</b>	Fischbeker Heide
<b>Bearbeitung</b>	JHA	<b>Kopie</b>	Nein	<b>Biotop-Nr.   alt</b>
<b>Räumliche Abbildung</b>	Fläche			<b>481</b>
<b>Anzahl Abschnitte</b>	1			<b>Kartierung</b>
				23.08.2016
				<b>Fläche / Länge [m<sup>2</sup>/m]</b>
				16302,9074
				<b>Breite (lineare Abb.) [m]</b>

## Teilflächenbeschreibung

<b>Teilflächentyp</b>		<b>Teilflächen-Nr.</b>	1
<b>Biotoptyp</b>	Kiefernwald, naturnah, auf trocken-mageren Standorten (2000)	<b>Biotoptyp</b>	WNK
<b>- Zusatz</b>		<b>- gesetzl. Grundl.</b>	
<b>FFH-LRT</b>		<b>FFH-LRT</b>	
<b>Beschreibung</b>		<b>Entw.potential LRT</b>	
		<b>Hauptfläche</b>	Ja
		<b>Flächenanteil</b>	100 %
		<b>FFH-Unters.Fläche</b>	Nein
		<b>Saatgutfläche</b>	Nein

## Weitere Angaben

Merkmal	Wert
<b>Boden</b>	
Feuchte	5 - frisch und mäßig frisch
Reaktion	3 - sauer
Stickstoffgehalt	4 - mäßig bis stickstoffarm
<b>Standort, Relief</b>	
Belichtung	6 - halbsonnig bis halbschattig
<b>Veg. - Zeigerwerte</b>	
Anz. Giftpflanzen	1
Anz. Wechselfeuchtezeiger	5
Anz. Überschwemmungsz.	0

## Zeigerwerte der Pflanzenartenliste (Auswertung)

<b>Standort</b>	<b>Belichtung</b>	halbsonnig bis halbschattig	6,3
<b>Boden</b>	<b>Feuchte</b>	frisch und mäßigfrisch	5
	<b>Stickstoff (N)</b>	mäßig bis stickstoffarm	3,8
	<b>Reaktion</b>	sauer	3
<b>Vegetation</b>	<b>Mahdverträglichkeit</b>	schnittempfindlich bis mäßig schnittverträglich	3,5
<b>Zeigerwerte</b>	<b>Futterwert</b>	geringwertiges Futter	3,4
	<b>Wechselfeuchteanzeiger</b>		5
	<b>Giftpflanzen</b>		1
	<b>Überschw.anzeiger</b>		0

## Pflanzenartenliste

Gruppe / Pflanzenart	MS	M	W	Vs	St	PA	Ph	Sz	VS	V	G	cf	§	Rote Liste			
														HH	ND	SH	D
<b>Tracheobionta (Gefäßpflanzen)</b>																	
Agrostis capillaris (Rotes Straußgras)	7	h															
Amelanchier lamarckii (Kupfer-Felsenbirne)	7	l		S													
Betula pendula (Hänge-Birke)	7	l		B2													
Betula pendula (Hänge-Birke)	7	w		B1													
Betula pendula (Hänge-Birke)	7	w		S													
Calamagrostis epigejos (Land-Reitgras)	7	w															

# Erhebungsbogen

**B**

<b>Projekt</b>	Biotopkartierung Hamburg		<b>Interne Nr.</b>	107891
			<b>DK5   DK5-GK</b>	<b>5622</b>
<b>Handlungsbedarf</b>	Nein		<b>DK5 - Name</b>	Fischbeker Heide
<b>Bearbeitung</b>	JHA	<b>Kopie</b>	<b>Biotop-Nr.   alt</b>	<b>481</b>
<b>Räumliche Abbildung</b>	Fläche	Nein	<b>Kartierung</b>	23.08.2016
<b>Anzahl Abschnitte</b>	1		<b>Fläche / Länge [m<sup>2</sup>/m]</b>	16302,9074
			<b>Breite (lineare Abb.) [m]</b>	

## Pflanzenartenliste

Gruppe / Pflanzenart	MS	M	W	Vs	St	PA	Ph	Sz	VS	V	G	cf	Rote Liste					
													§	HH	ND	SH	D	
Calluna vulgaris (Besenheide)	7	h												3			V	
Carex pilulifera (Pillen-Segge)	7	w																
Cotoneaster spec. (Zwergmispel)	7	w																
Dactylis glomerata (Wiesen-Knäuelgras)	7	w																
Deschampsia cespitosa (Rasen-Schmiele)	7	w																
Deschampsia flexuosa (Draht-Schmiele)	7	l																
Digitalis purpurea (Roter Fingerhut)	7	w																
Dryopteris dilatata (Breitblättriger Wurmfarne)	7	l																
Dryopteris filix-mas (Gewöhnlicher Wurmfarne)	7	l																
Fagus sylvatica (Rotbuche)	7	w		B2														
Fagus sylvatica (Rotbuche)	7	w		K1														
Fagus sylvatica (Rotbuche)	7	w		S														
Festuca altissima (Wald-Schwingel)	7	w													2			
Festuca filiformis (Haar-Schwingel)	7	w													1		3	
Festuca ovina agg. (Artengruppe Schaf-Schwingel)	7	l															V	
Frangula alnus (Faulbaum)	7	w		S														
Galium saxatile (Harzer Labkraut)	7	w													3			
Geum urbanum (Echte Nelkenwurz)	7	w																
Glechoma hederacea (Gundermann)	7	w																
Hedera helix (Efeu)	7	w																
Hieracium pilosella (Kleines Habichtskraut)	7	w																
Holcus mollis (Weiches Honiggras)	7	w																
Ilex aquifolium (Stechpalme)	7	w		K1											b			
Ilex aquifolium (Stechpalme)	7	w		S											b			
Impatiens parviflora (Kleinblütiges Springkraut)	7	w																
Lapsana communis (Rainkohl)	7	w																
Lonicera periclymenum (Wald-Geißblatt)	7	l																
Luzula sylvatica (Wald-Hainsimse)	7	w																
Melampyrum pratense (Wiesen-Wachtelweizen)	7	w													2		V	
Molinia caerulea (Blaues Pfeifengras)	7	w																
Mycelis muralis (Mauerlattich)	7	w																
Nardus stricta (Borstgras)	7	w													2		3	V
Oxalis acetosella (Wald-Sauerklee)	7	w																
Phragmites australis (Schilf)	7	w																
Pinus sylvestris (Wald-Kiefer)	7	d		B1														
Pinus sylvestris (Wald-Kiefer)	7	w		K1														
Pinus sylvestris (Wald-Kiefer)	7	w		S														
Populus tremula (Zitter-Pappel)	7	w		B2														
Quercus petraea (Trauben-Eiche)	7	l		B2														
Quercus petraea (Trauben-Eiche)	7	l		K1														
Quercus robur (Stiel-Eiche)	7	w		B2														
Quercus robur (Stiel-Eiche)	7	w		K1														
Quercus robur (Stiel-Eiche)	7	w		S														
Rubus fruticosus agg. (Artengruppe Echte Brombeere)	7	w																
Rubus idaeus (Himbeere)	7	l																
Sorbus aria (Echte Mehlbeere)	7	w		B2														
Sorbus aucuparia (Eberesche)	7	h		B2														
Sorbus aucuparia (Eberesche)	7	l		K1														

# Erhebungsbogen

**B**

<b>Projekt</b>	Biotopkartierung Hamburg		<b>Interne Nr.</b>	107891
			<b>DK5   DK5-GK</b>	<b>5622</b>
<b>Handlungsbedarf</b>	Nein		<b>DK5 - Name</b>	Fischbeker Heide
<b>Bearbeitung</b>	JHA	<b>Kopie</b>	<b>Biotop-Nr.   alt</b>	<b>481</b>
<b>Räumliche Abbildung</b>	Fläche	Nein	<b>Kartierung</b>	23.08.2016
<b>Anzahl Abschnitte</b>	1		<b>Fläche / Länge [m<sup>2</sup>/m]</b>	16302,9074
			<b>Breite (lineare Abb.) [m]</b>	

## Pflanzenartenliste

Gruppe / Pflanzenart	MS	M	W	Vs	St	PA	Ph	Sz	VS	V	G	cf	§	Rote Liste			
														HH	ND	SH	D
Sorbus aucuparia (Eberesche)	7	l		S													
Vaccinium myrtillus (Gewöhnliche Heidelbeere)	7	h															
<b>Anzahl Rote Liste Arten</b>														<b>6</b>	<b>5</b>	<b>1</b>	
<b>Anzahl Arten</b>														<b>44</b>			

MS: Mengensystem; M: Mengenangabe, W: Bewertung der Art (FFH-Monitoring), Vs: Vegetationsschicht, St: Status, PA: Autor Phänologie; Ph: Phänologie, Sz: Soziabilität, VS: Vitalitätssystem; V: Vitalität, G: Geschlecht, cf: unsichere Bestimmung, §: Schutz nach BNatSchG, HH: Rote Liste Hamburg, Nds: Rote Liste Niedersachsen, SH: Rote Liste Schleswig-Holstein, D: Rote Liste Deutschland