

Erhebungsbogen

B

Projekt	FFH-Monitoring	Interne Nr.	107860
		DK5 DK5-GK	5622 5624
		DK5 - Name	Fischbeker Heide
Handlungsbedarf	Nein	Biotop-Nr. alt	470 9
Bearbeitung	JHA	Kartierung	17.08.2016
Räumliche Abbildung	Fläche	Fläche / Länge [m²/m]	11209,767
Anzahl Abschnitte	1	Breite (lineare Abb.) [m]	

Gesetzlicher Schutz kein gesetzl. Schutz **kein gesetzlich geschütztes Biotop** **Schutz nur teilweise** **Nein**

Gesamtbewertung	6	Wertvoll
– Alter	6	Biotop mittleren Alters, 50 bis 100 Jahre
– Belastungsgrad	6	Flächenhaft geringe oder örtlich stärkere oder Vorbelastung mit deutlichem Einfluß
– Ökolog. Funktion	7	Sehr hohe Bedeutung in einem Biotopkomplex, für den lokalen Biotopverbund oder als Puffer
– Seltenheit	5	Seltener Biotoptyp, floristisch stark verarmt, ohne seltener Pflges. od. verbr. artenreicher Biotoptyp

Bestandsbeschreibung

Eichen-Birkenwald mit hohem Kiefern-Mischungsanteil in der Hauptschicht. Der gut entwickelte Unterstand wird von Vogelbeere dominiert. Artenreiche, aber teilweise deutlich gestörte Krautschicht. Insbesondere im Westrand kommt es zu deutlichen Eutrophierungen durch Gartenabfälle und Vordringen von Gartenarten in Kraut- und Strauchschicht.

Vorkommen an Biotoptypen

1	TF	Typ	HF	F.Anteil
2	BTYP	Biotoptyp		- gesetzl. Grundl.
3	Zusatz	Zusatz zum Biotoptypen		
4	LRT	Lebensraumtyp		
1	1		Ja	100 %
2	WQT	Bodensaurer Eichen-Birken-Wald trockener bis frischer Sandböden (2000)		
3	2	schwaches bis mittleres Baumholz, Brusthöhendurchmesser 13 - < 50 cm (2)		
4	9190	Alte bodensaure Eichenwälder auf Sandebenen mit Quercus robur		

Räumliche Lage

Lagebeschreibung	Östlich der Siedlung Waldfrieden		
Nachbarnutzung/en	Wohngebiet, Wald		
Rechtswert (X)	557872	Hochwert (Y)	5923034
Bezirk	Harburg	Naturraum	Harburger Berge (640.00)
Stadtteil (OT-Nr.)	Hausbruch (714)	Gemarkung	Neugraben (707)
Digitaler Grünplan	<input type="checkbox"/> Hafengesamtgebiet	<input type="checkbox"/> Ramsargebiet	<input type="checkbox"/> EG-Vogelschutzgeb.
Ausgleichsflächen	<input type="checkbox"/> Biosphärenreservat	<input type="checkbox"/> Nationalpark	<input type="checkbox"/>
NSG / ND / LSG	NSG Fischbeker Heide [HH-701 / Anteil: 100%]		
FFH-GEBIET	Fischbeker Heide [DE 2525-301 / Anteil: 100%]		
Wasserschutzgebiet	Süderelbmarsch/Harburger Berge [3 / Anteil: 100%]		

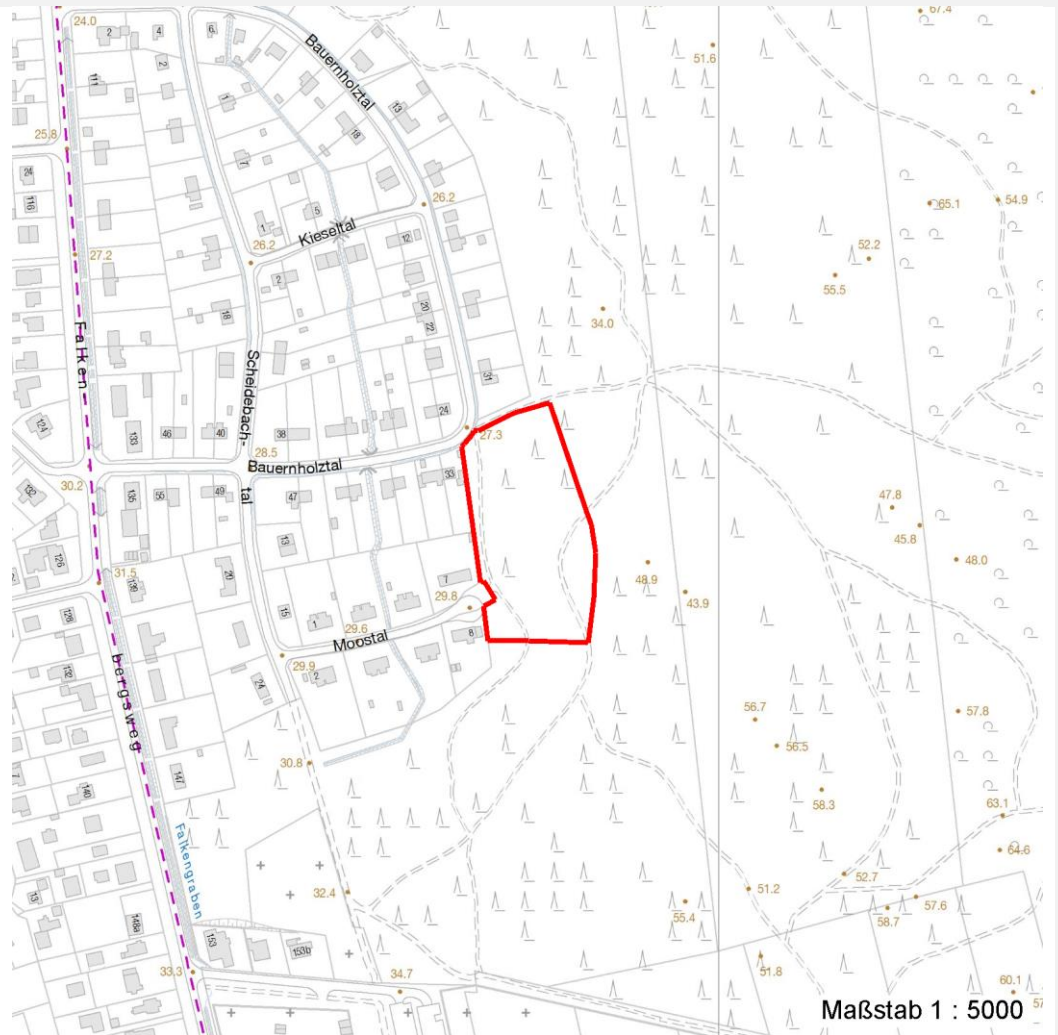
Erhebungsbogen

B

Projekt	FFH-Monitoring	Interne Nr.	107860
		DK5 DK5-GK	5622 5624
		DK5 - Name	Fischbeker Heide
Handlungsbedarf	Nein	Biotop-Nr. alt	470 9
Bearbeitung	JHA	Kartierung	17.08.2016
Räumliche Abbildung	Fläche	Fläche / Länge [m²/m]	11209,767
Anzahl Abschnitte	1	Breite (lineare Abb.) [m]	

Räumliche Lage

Karte



Weitere Erhebungsbögen

Interne Nr.	Interne Nr. Zuordnung	DK5	Biotop-Nr.	Kartierung	Zuordnung	DK5 (GK)	Biotop-Nr. (alt)
107860	7736	5622	13	07.08.2008	>	5624	9

Zuordnung: N = nachfolgende Kartierung, K = weitere Kartierungen (zeitlich vorher oder nachher)

Weitere Angaben

Merkmal	Wert
Auswertung	
Gefährdung/ Einflüsse	Veränderung der Krautschicht durch Komposteintrag und Einwanderung von Gartenarten
Ziele der Entwicklung	Lichter Eichen-Birkenwald
Maßnahmen	Einbringen von Gartenabfällen unterbinden. Neophyten zurückdrängen. Standortheimische Laubbäume fördern.

Erhebungsbogen

B

Projekt	FFH-Monitoring	Interne Nr.	107860
		DK5 DK5-GK	5622 5624
Handlungsbedarf	Nein	DK5 - Name	Fischbeker Heide
Bearbeitung	JHA	Biotop-Nr. alt	470 9
Räumliche Abbildung	Fläche	Kartierung	17.08.2016
Anzahl Abschnitte	1	Fläche / Länge [m²/m]	11209,767
		Breite (lineare Abb.) [m]	

Teilflächenbeschreibung

Teilflächentyp		Teilflächen-Nr.	1
Biototyp	Bodensaurer Eichen-Birken-Wald trockener bis frischer Sandböden (2000)	Biototyp	WQT
- Zusatz	schwaches bis mittleres Baumholz, Brusthöhendurchmesser 13 - < 50 cm (2)	- gesetzl. Grundl.	
FFH-LRT	Alte bodensaure Eichenwälder auf Sandebenen mit Quercus robur	FFH-LRT	9190
Beschreibung		Entw.potential LRT	
		Hauptfläche	Ja
		Flächenanteil	100 %
		FFH-Unters.Fläche	Nein
		Saatgutfläche	Nein

Weitere Angaben

Merkmal	Wert
Auswertung	
Maßnahmen	Einbringen von Gartenabfällen unterbinden. Neophyten zurückdrängen. Standortheimische Laubbäume fördern.
Boden	
Feuchte	4 - mäßig trocken und wechsell trocken
Standort, Relief	
Relief	Westhang
Neigung - Gelände	N3 - mittel geneigt (9-18%)
Ausrichtung	W - West
Belichtung	6 - halbsonnig bis halbschattig
Luft	keine Besonderheiten

FFH-Bewertungen (BFN)

		Wert	AZ	Z
1	Lebensraumtyp			
3	Arteninventar , Gesamtbewertung, 1..n - Parameter mit Kriterien A/B/C			
4	Habitatstruktur , Gesamtbewertung, 1..n - Parameter mit Kriterien A/B/C			
5	Beeinträchtigungen , Gesamtbewertung, 1..n - Parameter mit Kriterien A/B/C			
	Zustandsbewertung: AZ – Vorgabewert, Z – von AZ abweichend festgelegte Zustandsbewertung			
1	9190 (BFN) Alte bodensaure Eichenwälder auf Sandebenen mit Quercus robur		C	
3	Arteninventar		A	
3.2	Deckungsanteil der Lebensraumtypischen Gehölzarten in Baum- und Strauchschicht(en) A: >= 90 % B: >= 80 % C: >= 70 %	92	A	
3.2	Krautschicht (inkl. Kryptogamen) (Artenliste erstellen; Bewertung gutachterlich mit Begründung) A: lebensraum-/standorttypisches Arteninventar und Dominanzverteilung charakteristisch, hoher Flächenanteil B: lebensraum-/standorttypisches Arteninventar und Dominanzverteilung gering verändert C: lebensraum-/standorttypisches Arteninventar und Dominanzverteilung stark verändert bzw. sehr geringer Flächenanteil		A	

Projekt	FFH-Monitoring	Interne Nr.	107860
		DK5 DK5-GK	5622 5624
		DK5 - Name	Fischbeker Heide
Handlungsbedarf	Nein	Biotop-Nr. alt	470 9
Bearbeitung	JHA	Kartierung	17.08.2016
Räumliche Abbildung	Fläche	Fläche / Länge [m²/m]	11209,767
Anzahl Abschnitte	1	Breite (lineare Abb.) [m]	

FFH-Bewertungen (BFN)

		Wert	AZ	Z
1	Lebensraumtyp			
3	Arteninventar , Gesamtbewertung, 1..n - Parameter mit Kriterien A/B/C			
4	Habitatstruktur , Gesamtbewertung, 1..n - Parameter mit Kriterien A/B/C			
5	Beeinträchtigungen , Gesamtbewertung, 1..n - Parameter mit Kriterien A/B/C			
	Zustandsbewertung: AZ – Vorgabewert, Z – von AZ abweichend festgelegte Zustandsbewertung			
4	Habitatstrukturen		C	
4.2	Wal dentwicklungsphasen / Raumstruktur (Flächenanteil (%) jeder vorhandenen Phase nennen) A: >= 3 Wal dentwicklungsphasen, dabei Auftreten der Phasen 4 und 5 auf einem Flächenanteil von >= 40 % B: >= 2 Wal dentwicklungsphasen, dabei Auftreten der Phasen 4 und 5 auf einem Flächenanteil von >= 20 % C: sofern nicht A oder B zutrifft Zusatzwerte: Anteil Phase 1 Blöße bis Stangenholz: 20 Zusatzwerte: Anteil Phase 2 geringes Baumholz: 35 Zusatzwerte: Anteil Phase 3 mittleres Baumholz: 40 Zusatzwerte: Anteil Phase 4 starkes Baumholz: 5		C	
4.2	Habitatbäume A: >= 6 Stück / ha B: >= 3 Stück / ha C: < 3 Stück / ha Zusatzwerte: Habitatbäume (Stück/ Hektar): 2,7	3	B	
4.2	Totholz A: > 3 Stk./ha, liegendes und stehendes Totholz B: > 1 Stk./ha, liegendes oder stehendes Totholz C: <= 1 Stk./ha, liegendes oder stehendes Totholz	0	C	
4.2	Durchmischung der verschiedenen Entwicklungsphasen A: gut durchmischt, naturnah strukturiert B: teilweise durchmischt C: Entwicklungsphasen nebeneinander (Altersklassenwald)		B	
5	Beeinträchtigungen		C	
5.2	Deckung Störzeiger (%) (Krautschicht; Artenliste erstellen, Gesamtdeckung nennen) A: < 5 % B: 5 - 25 % C: > 25 %	15	B	
5.2	Verbiss (Beeinträchtigung der Naturverjüngung, Ausfall von Haupt oder Nebenbaumarten) A: Verbiss nicht nachweisbar oder nur sehr gering, < 10% Verbiss B: Verbiss deutlich erkennbar, 10 - 50% aber kein Ausfall von Arten C: erheblicher Verbissdruck: > 50% natürliche Baumarten fehlen verbissbedingt	20	B	
5.2	Befahrungsschäden (gutachterlich mit Begründung) A: keine Fahrspuren und Gleisbildung außerhalb von Feinerschließungslinien und Gleisbildung auf den Rückelinien höchstens gering B: wenige Fahrspuren und Gleisbildung außerhalb von Feinerschließungslinien und/oder mäßige Gleisbildung auf den Rückelinien C: erhebliche Fahrspuren und Gleisbildung außerhalb von Feinerschließungslinien oder starke Gleisbildung auf den Rückelinien		A	
5.2	Entwässerung (bei Feuchtstandorten; gutachterlich mit Begründung) A: Wasserhaushalt intakt B: geringe bis mäßige Entwässerung, z. B. durch einige Gräben oder ausgebauter Vorfluter		A	

Erhebungsbogen

B

Projekt	FFH-Monitoring	Interne Nr.	107860
		DK5 DK5-GK	5622 5624
		DK5 - Name	Fischbeker Heide
Handlungsbedarf	Nein	Biotop-Nr. alt	470 9
Bearbeitung	JHA	Kartierung	17.08.2016
Räumliche Abbildung	Fläche	Fläche / Länge [m²/m]	11209,767
Anzahl Abschnitte	1	Breite (lineare Abb.) [m]	

FFH-Bewertungen (BFN)

1	Lebensraumtyp			
3	Arteninventar, Gesamtbewertung, 1..n - Parameter mit Kriterien A/B/C			
4	Habitatstruktur, Gesamtbewertung, 1..n - Parameter mit Kriterien A/B/C			
5	Beeinträchtigungen, Gesamtbewertung, 1..n - Parameter mit Kriterien A/B/C			
Zustandsbewertung: AZ – Vorgabewert, Z – von AZ abweichend festgelegte Zustandsbewertung		Wert	AZ	Z
5.2	C: starke Entwässerung durch tiefe Gräben Schäden an lebensraumtypischen Standortverhältnissen, Waldvegetation und Struktur (einschließlich Nutzung) A: keine oder nur kleinflächige Beeinträchtigung (< 10 % Flächenanteil) B: Beeinträchtigung auf 10 - 50 % der Fläche C: Beeinträchtigung auf > 50 % der Fläche	70	C	
5.2	Deckungsanteil nicht heimischer Gehölzarten (%) in der Baumschicht (Arten und Anteil nennen, Bewertung gutachterlich) A: < 5 %, kein Voranbau B: 5-10 % C: > 10 % oder Voranbau	4	A	
5.2	weitere Beeinträchtigungen A: B: C: Begründung für Bewertung: Gartenabfälle, Gartenarten		B	

Zeigerwerte der Pflanzenartenliste (Auswertung)

Standort	Belichtung	halbsonnig bis halbschattig	6
Boden	Feuchte	mäßig feucht und wechselfeucht	5,6
	Stickstoff (N)	mäßig stickstoffarm	4,6
	Reaktion	mäßig sauer bis sauer	3,5
Vegetation	Mahdverträglichkeit	schnittempfindlich (nur Herbstschnitt vertragend)	3
Zeigerwerte	Futterwert	sehr geringwertiges Futter	2
	Wechselfeuchteanzeiger		2
	Giftpflanzen		1
	Überschw.anzeiger		1

Pflanzenartenliste

Gruppe / Pflanzenart	MS	M	W	Vs	St	PA	Ph	Sz	VS	V	G	cf	§	Rote Liste			
														HH	ND	SH	D
Tracheobionta (Gefäßpflanzen)																	
Agrostis capillaris (Rotes Straußgras)	9	h															
Betula pendula (Hänge-Birke)	9	4		B1													
Chelidonium majus (Schöllkraut)	9	z															
Convallaria majalis (Maiglöckchen)	9	z															
Corylus avellana (Haselnuss)	9	z		S													
Deschampsia flexuosa (Draht-Schmiele)	9	z															
Digitalis purpurea (Roter Fingerhut)	9	w															
Dryopteris carthusiana (Dorniger Wurmfarne)	9	h															
Dryopteris dilatata (Breitblättriger Wurmfarne)	9	h															
Festuca gigantea (Riesen-Schwingel)	9	w															
Frangula alnus (Faulbaum)	9	h		S													
Galeopsis speciosa (Bunter Hohlzahn)	9	w															

Erhebungsbogen

B

Projekt	FFH-Monitoring	Interne Nr.	107860
		DK5 DK5-GK	5622 5624
Handlungsbedarf	Nein	DK5 - Name	Fischbeker Heide
Bearbeitung	JHA	Biotop-Nr. alt	470 9
Räumliche Abbildung	Fläche	Kartierung	17.08.2016
Anzahl Abschnitte	1	Fläche / Länge [m²/m]	11209,767
		Breite (lineare Abb.) [m]	

Pflanzenartenliste

Gruppe / Pflanzenart	MS	M	W	Vs	St	PA	Ph	Sz	VS	V	G	cf	§	Rote Liste			
														HH	ND	SH	D
Geum urbanum (Echte Nelkenwurz)	9	w															
Glechoma hederacea (Gundermann)	9	w															
Hedera helix (Efeu)	9	w															
Holcus mollis (Weiches Honiggras)	9	w															
Ilex aquifolium (Stechpalme)	9	w		B2										b			
Ilex aquifolium (Stechpalme)	9	w		K1										b			
Ilex aquifolium (Stechpalme)	9	z		S										b			
Impatiens parviflora (Kleinblütiges Springkraut)	9	w															
Lonicera periclymenum (Wald-Geißblatt)	9	w															
Matteuccia struthiopteris (Straußfarn)	9	w												b		3	V
Molinia caerulea (Blaues Pfeifengras)	9	w															
Mycelis muralis (Mauerlattich)	9	w															
Philadelphus coronarius (Europäischer Pfeifenstrauch)	9	z		S													
Pinus sylvestris (Wald-Kiefer)	9	3		B1													
Populus tremula (Zitter-Pappel)	9	w		B1													
Prunus padus (Echte Traubenkirsche)	9	w		S													
Prunus serotina (Späte Traubenkirsche)	9	h		S													
Prunus serotina (Späte Traubenkirsche)	9	h		K1													
Prunus serotina (Späte Traubenkirsche)	9	z		B2													
Pteridium aquilinum (Adlerfarn)	9	h															
Quercus petraea (Trauben-Eiche)	9	3		B1													
Quercus robur (Stiel-Eiche)	9	w		B1													
Rubus idaeus (Himbeere)	9	h															
Solidago gigantea (Riesen-Goldrute)	9	z															
Sorbus aucuparia (Eberesche)	9	h		B2													
Sorbus aucuparia (Eberesche)	9	h		K1													
Sorbus aucuparia (Eberesche)	9	h		S													
Urtica dioica (Große Brennnessel)	9	w															
Vaccinium myrtillus (Gewöhnliche Heidelbeere)	9	h															
Anzahl Rote Liste Arten																1	1
Anzahl Arten																35	

MS: Mengensystem; M: Mengenangabe, W: Bewertung der Art (FFH-Monitoring), Vs: Vegetationsschicht, St: Status, PA: Autor Phänologie; Ph: Phänologie, Sz: Soziabilität, VS: Vitalitätssystem; V: Vitalität, G: Geschlecht, cf: unsichere Bestimmung, §: Schutz nach BNatSchG, HH: Rote Liste Hamburg, Nds: Rote Liste Niedersachsen, SH: Rote Liste Schleswig-Holstein, D: Rote Liste Deutschland