

# Erhebungsbogen

**B**

<b>Projekt</b>	FFH-Monitoring	<b>Interne Nr.</b>	107752
		<b>DK5   DK5-GK</b>	<b>5620</b>
		<b>DK5 - Name</b>	Fischbeker Heide-Süd
<b>Handlungsbedarf</b>	Nein	<b>Biotop-Nr.   alt</b>	<b>45</b>
<b>Bearbeitung</b>	BUC	<b>Kartierung</b>	21.07.2016
<b>Räumliche Abbildung</b>	Fläche	<b>Fläche / Länge [m<sup>2</sup>/m]</b>	2268,2087
<b>Anzahl Abschnitte</b>	1	<b>Breite (lineare Abb.) [m]</b>	

<b>Gesetzlicher Schutz</b>	§ 30 (2) 2.2 Sümpfe	<b>Schutz nur teilweise</b>	<b>Nein</b>
----------------------------	---------------------	-----------------------------	-------------

<b>Gesamtbewertung</b>	7	Besonders wertvoll
– <b>Alter</b>	6	Biotop mittleren Alters, 50 bis 100 Jahre
– <b>Belastungsgrad</b>	7	Flächenhaft geringe oder Vorbelastung mit schwachem Einfluß
– <b>Ökolog. Funktion</b>	8	Wertbestimmender Bestandteil eines wertvollen Biotopkomplexes oder für den regionalen Biotopverbund.
– <b>Seltenheit</b>	7	Seltener Biotoptyp, mit seltenen oder bedrohten Pflges., gesättigtes Artenspektrum, einige RL-Arten

## Bestandsbeschreibung

Schmäler bis örtlich etwas breiter Taleinschnitt in einem ruhigen, bodensauren, stark hügeligem Gelände. Der angrenzend stehende Fichtenforst steht licht. Der Talboden ist teilbeschattet und in anderen Abschnitten besonnt. Der Bereich wurde im Rahmen forstlicher Nutzungen als Fahrweg genutzt, ist daher stark zerklüftet, sehr feucht, teilweise quellig-nass und es entstehen zu Zeiten höherer Niederschläge vermutlich kleinere Fließ- und Stillgewässer. Die Vegetation ist vorwiegend krautig, feuchtespezifisch mit hohen Anteilen von Pfeifengras und Dornfarn, mit sehr hohen Anteilen von Torfmoosen, Hundstraußgras und Flatterbinse, aber nur mäßig artenreich. Außer dem verjüngen sich in Teilabschnitten die Fichten. Durch querliegende Fichten, mit hohem Totholzanteil, kann davon ausgegangen werden, dass der Biotop nicht mehr als Fahrweg genutzt wird.

## Vorkommen an Biototypen

1	TF	Typ	HF	F.Anteil
2	BTYP	Biototyp	- gesetzl. Grundl.	
3	Zusatz	Zusatz zum Biototypen		
4	LRT	Lebensraumtyp		
1	1		Ja	100 %
2	MRS	Schwingrasen (2000)		
4	7140	Schwingrasen- und Übergangsmoore		

## Räumliche Lage

<b>Lagebeschreibung</b>	am Südenende des Stadtgebietes		
<b>Nachbarnutzung/en</b>	Fichtenforste		
<b>Rechtswert (X)</b>	557363	<b>Hochwert (Y)</b>	5920679
<b>Bezirk</b>	Harburg	<b>Naturraum</b>	Harburger Berge (640.00)
<b>Stadtteil (OT-Nr.)</b>	Neugraben-Fischbek (715)	<b>Gemarkung</b>	Fischbek (705)
<b>Digitaler Grünplan</b>	<input type="checkbox"/> Hafengesamtgebiet	<input type="checkbox"/> Ramsargebiet	<input type="checkbox"/> EG-Vogelschutzgeb.
<b>Ausgleichsflächen</b>	<input type="checkbox"/> Biosphärenreservat	<input type="checkbox"/> Nationalpark	<input type="checkbox"/>
<b>NSG / ND / LSG</b>	NSG Fischbeker Heide [ HH-701 / Anteil : 100% ]		
<b>FFH-GEBIET</b>	Fischbeker Heide [ DE 2525-301 / Anteil : 100% ]		
<b>Wasserschutzgebiet</b>			

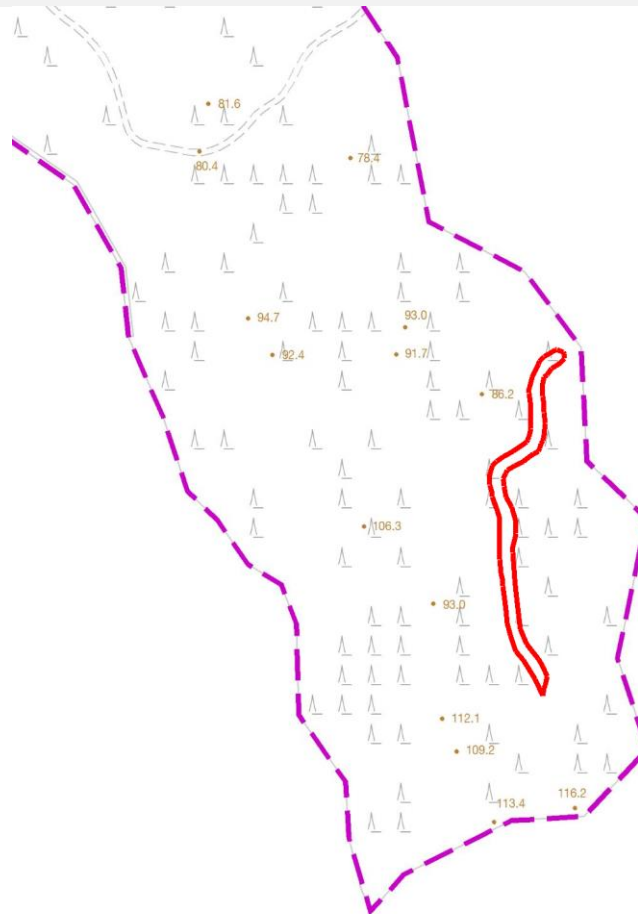
# Erhebungsbogen

**B**

<b>Projekt</b>	FFH-Monitoring	<b>Interne Nr.</b>	107752
		<b>DK5   DK5-GK</b>	<b>5620</b>
<b>Handlungsbedarf</b>	Nein	<b>DK5 - Name</b>	Fischbeker Heide-Süd
<b>Bearbeitung</b>	BUC	<b>Biotop-Nr.   alt</b>	<b>45</b>
<b>Räumliche Abbildung</b>	Fläche	<b>Kartierung</b>	21.07.2016
<b>Anzahl Abschnitte</b>	1	<b>Fläche / Länge [m<sup>2</sup>/m]</b>	2268,2087
		<b>Breite (lineare Abb.) [m]</b>	

## Räumliche Lage

### Karte



Maßstab 1 : 5000

## Weitere Erhebungsbögen

Interne Nr.	Interne Nr. Zuordnung	DK5	Biotop-Nr.	Kartierung	Zuordnung	DK5 (GK)	Biotop-Nr. (alt)
107752	87093	5620	45	28.08.2014	K		
107752	7595	5620	29	13.08.2008	<	5622	30

Zuordnung: N = nachfolgende Kartierung, K = weitere Kartierungen (zeitlich vorher oder nachher)

## Foto

Interne Nr.	Index	Dateiname	Aufnahmerichtung
59536	0	5620_45_210716_1.JPG	

## Weitere Angaben

Merkmal	Wert
<b>Auswertung</b>	

# Erhebungsbogen

**B**

<b>Projekt</b>	FFH-Monitoring	<b>Interne Nr.</b>	107752
		<b>DK5   DK5-GK</b>	<b>5620</b>
<b>Handlungsbedarf</b>	Nein	<b>DK5 - Name</b>	Fischbeker Heide-Süd
<b>Bearbeitung</b>	BUC	<b>Biotop-Nr.   alt</b>	<b>45</b>
<b>Räumliche Abbildung</b>	Fläche	<b>Kartierung</b>	21.07.2016
<b>Anzahl Abschnitte</b>	1	<b>Fläche / Länge [m<sup>2</sup>/m]</b>	2268,2087
		<b>Breite (lineare Abb.) [m]</b>	

## Weitere Angaben

<b>Merkmal</b>	<b>Wert</b>
Gefährdung/ Einflüsse	Der Bereich ist latent durch eine Wiederaufnahme forstlicher Nutzungen und der Nutzung als Fahrweg gefährdet; die hinterlassenen tiefen Fahrspuren beeinträchtigen die Moorentwicklung.
Wertgesichtspunkte	Seit langem recht ungestört entwickelt, ausgeprägte Moospolster, sehr ungestört gelegen, feuchtes Standortpotential, Potential zur Regeneration der Übergangsmooren.
zoologisch bedeutsame Strukturen	Kleingewässer, wasserführende Gräben
Bedeutung für Tiergruppe	Amphibien
Maßnahmen	1.23 - Einstellung der Nutzung oder Pflege (Es müssen alle Eingriffe vermieden werden, die die regionalen hydrologischen Verhältnisse ändern, insbesondere das Angebot an quellig austretendem Grundwasser vermindern. Die Bereiche sollten nach Möglichkeit nicht mehr genutzt werden. Auch eine forstliche Nutzung sollte nach Möglichkeit nicht innerhalb dieser Talbereiche erfolgen. Das Befahren der Moorflächen wäre ein Eingriff gemäß § 30 BNatSchG in Verbindung mit § 14 HmbBNatSchAG. Wenn möglich sollten die Unebenheiten und tiefen Fahrspuren im Tal im Rahmen einer einmaligen Pflegemaßnahme ausgeglichen werden.)

# Erhebungsbogen

**B**

<b>Projekt</b>	FFH-Monitoring	<b>Interne Nr.</b>	107752
		<b>DK5   DK5-GK</b>	<b>5620</b>
<b>Handlungsbedarf</b>	Nein	<b>DK5 - Name</b>	Fischbeker Heide-Süd
<b>Bearbeitung</b>	BUC	<b>Biotop-Nr.   alt</b>	<b>45</b>
<b>Räumliche Abbildung</b>	Fläche	<b>Kartierung</b>	21.07.2016
<b>Anzahl Abschnitte</b>	1	<b>Fläche / Länge [m<sup>2</sup>/m]</b>	2268,2087
		<b>Breite (lineare Abb.) [m]</b>	

## Foto

**Fotodatei** 5620\_45\_210716\_1.JPG  
**Bildbeschreibung** k.A.  
**Aufnahmerichtung**

**Fotodatei**  
**Bildbeschreibung**  
**Aufnahmerichtung**



## Teilflächenbeschreibung

<b>Teilflächentyp</b>		<b>Teilflächen-Nr.</b>	1
<b>Biotoptyp</b>	Schwingrasen (2000)	<b>Biotoptyp</b>	MRS
<b>- Zusatz</b>		<b>- gesetzl. Grundl.</b>	
<b>FFH-LRT</b>	Schwingrasen- und Übergangsmoore	<b>FFH-LRT</b>	7140
<b>Beschreibung</b>		<b>Entw.potential LRT</b>	
		<b>Hauptfläche</b>	Ja
		<b>Flächenanteil</b>	100 %
		<b>FFH-Unters.Fläche</b>	Nein
		<b>Saatgutfläche</b>	Nein

## Weitere Angaben

Merkmal	Wert
<b>Auswertung</b>	
Maßnahmen	1.1 - Sukzession ungestört ablaufen lassen

<b>Projekt</b>	FFH-Monitoring	<b>Interne Nr.</b>	107752
		<b>DK5   DK5-GK</b>	<b>5620</b>
<b>Handlungsbedarf</b>	Nein	<b>DK5 - Name</b>	Fischbeker Heide-Süd
<b>Bearbeitung</b>	BUC	<b>Biotop-Nr.   alt</b>	<b>45</b>
<b>Räumliche Abbildung</b>	Fläche	<b>Kartierung</b>	21.07.2016
<b>Anzahl Abschnitte</b>	1	<b>Fläche / Länge [m<sup>2</sup>/m]</b>	2268,2087
		<b>Breite (lineare Abb.) [m]</b>	

**FFH-Bewertungen (BFN)**

		Wert	AZ	Z
<b>1</b>	<b>Lebensraumtyp</b>			
<b>3</b>	<b>Arteninventar</b> , Gesamtbewertung, 1..n - Parameter mit Kriterien A/B/C			
<b>4</b>	<b>Habitatstruktur</b> , Gesamtbewertung, 1..n - Parameter mit Kriterien A/B/C			
<b>5</b>	<b>Beeinträchtigungen</b> , Gesamtbewertung, 1..n - Parameter mit Kriterien A/B/C			
	Zustandsbewertung: AZ – Vorgabewert, Z – von AZ abweichend festgelegte Zustandsbewertung			
<b>1</b>	<b>7140 (BFN) Schwingrasen- und Übergangsmoore</b>		C	
<b>3</b>	<b>Arteninventar</b>		C	
3.2	Arteninventar Farn- und Blütenpflanzen A: > 12 Arten oder Anteil typischer Arten in der Krautschicht insgesamt > 95 % B: 5-12 oder Anteil typischer Arten in der Krautschicht insgesamt 50-95 % C: >= 4 oder Anteil typischer Arten in der Krautschicht insgesamt < 50 % Begründung für Bewertung: 4 Arten		C	
<b>4</b>	<b>Habitatstrukturen</b>		C	
4.2	Wasserhaushalt und Oberflächenrelief (gutachterlich mit Begründung) A: hohe Wassersättigung, Schwingmoor-Regime und/oder nasse Schlenken ganzjährig vorhanden B: vorübergehend austrocknend, Schwingmoor-Regime und nasse Schlenken nicht ganzjährig vorhanden C: längere Trockenphasen, kein Schwingmoor-Regime, nasse Schlenken nur ephemere vorhanden		C	
4.2	Flächenanteil typischer Zwischenmoorvegetation mit Torf- und/oder Braunmoosen (%) A: > 90 % B: 60 - 90 % C: < 60 %	30	C	
<b>5</b>	<b>Beeinträchtigungen</b>		A	
5.2	Torfabbau im Umfeld oder auf der Fläche, Störungen, Entwässerung A: weder im Umfeld noch auf der Untersuchungsfläche B: im Umfeld, jedoch ohne negative Auswirkungen C: im Umfeld mit negativen Auswirkungen oder auf der Untersuchungsfläche selbst		A	
5.2	Zerstörung von Vegetation und oberen Torfschichten (Flächenanteil in %) (z. B. durch militärische oder Freizeitnutzung; Anteil und Ursache nennen) A: < 5 % B: 5 - 10 % C: > 10 %	0	A	
5.2	Entwässerung (gutachterlich mit Begründung) A: Gräben weitgehend zugewachsen, nicht mehr funktionsfähig oder Moor großflächig wiedervernässt B: Gräben teilweise verlandend, Entwässerungswirkung zurückgehend oder Moor in kleinen Teilflächen wiedervernässt C: Gräben funktionsfähig, kaum verlandend und moortypische Hydrologie nur noch zeitweise oder in kleinen Teilflächen gegeben		A	
5.2	Flächenanteil entwässerter Torfkörper (%) mit Auftreten von Entwässerungszeigern (Arten und Anteil nennen) A: < 5 % B: 5 - 15 % C: > 15 %	0	A	
5.2	Deckungsgrad Nitrophyten und Neophyten (%) (Arten und Deckung nennen) A: < 5 %	1	A	

# Erhebungsbogen

**B**

<b>Projekt</b>	FFH-Monitoring	<b>Interne Nr.</b>	107752
		<b>DK5   DK5-GK</b>	<b>5620</b>
<b>Handlungsbedarf</b>	Nein	<b>DK5 - Name</b>	Fischbeker Heide-Süd
<b>Bearbeitung</b>	BUC	<b>Biotop-Nr.   alt</b>	<b>45</b>
<b>Räumliche Abbildung</b>	Fläche	<b>Kartierung</b>	21.07.2016
<b>Anzahl Abschnitte</b>	1	<b>Fläche / Länge [m<sup>2</sup>/m]</b>	2268,2087
		<b>Breite (lineare Abb.) [m]</b>	

## FFH-Bewertungen (BFN)

1	Lebensraumtyp			
3	Arteninventar, Gesamtbewertung, 1..n - Parameter mit Kriterien A/B/C			
4	Habitatstruktur, Gesamtbewertung, 1..n - Parameter mit Kriterien A/B/C			
5	Beeinträchtigungen, Gesamtbewertung, 1..n - Parameter mit Kriterien A/B/C			
Zustandsbewertung: AZ – Vorgabewert, Z – von AZ abweichend festgelegte Zustandsbewertung		Wert	AZ	Z
5.2	B: 5 - 10 % C: > 10 % Deckungsgrad Verbuschung, untypischer Gehölzarten (%), gepflanzt oder spontan A: < 25 % B: 25 - 50 % C: > 50 - 70 %	5	A	
5.2	weitere Beeinträchtigungen A: Begründung für Bewertung: keine tatsächliche Gefährdung von außen B: C:		A	

## Zeigerwerte der Pflanzenartenliste (Auswertung)

<b>Standort</b>	<b>Belichtung</b>	halbsonnig	6,6
<b>Boden</b>	<b>Feuchte</b>	feucht	7,1
	<b>Stickstoff (N)</b>	stickstoffarm	2,6
	<b>Reaktion</b>	mäßig sauer bis sauer	3,7
<b>Vegetation</b>	<b>Mahdverträglichkeit</b>	schnittempfindlich (nur Herbstschnitt vertragend)	3,2
<b>Zeigerwerte</b>	<b>Futterwert</b>	sehr geringwertiges Futter	1,8
	<b>Wechselfeuchteanzeiger</b>		2
	<b>Giftpflanzen</b>		0
	<b>Überschw.anzeiger</b>		3

## Pflanzenartenliste

Gruppe / Pflanzenart	MS	M	W	Vs	St	PA	Ph	Sz	VS	V	G	cf	§	Rote Liste			
														HH	ND	SH	D
<b>Tracheobionta (Gefäßpflanzen)</b>																	
Agrostis canina (Hunds-Straußgras)	7	w												3	3		
Carex acuta (Schlank-Segge)	7	w														V	
Carex echinata (Stern-Segge)	7	z												2	2		
Carex nigra (Wiesen-Segge)	7	w												V	V		
Carex remota (Winkel-Segge)	7	w															
Digitalis purpurea (Roter Fingerhut)	7	w															
Dryopteris carthusiana (Dorniger Wurmfarne)	7	h															
Dryopteris dilatata (Breitblättriger Wurmfarne)	7	w															
Juncus effusus (Flutter-Binse)	7	z															
Molinia caerulea (Blaues Pfeifengras)	7	d															
Oxalis spec. (Sauerklee)	7	w															
Persicaria hydropiper (Wasserpfeffer)	7	w															
Persicaria minor (Kleiner Knöterich)	7	w												3			
Trientalis europaea (Siebenstern)	7	w															
<b>Bryophyta (Moose)</b>																	
Sphagnum spec. (Torfmoos)	7	h															

# Erhebungsbogen

**B**

<b>Projekt</b>	FFH-Monitoring	<b>Interne Nr.</b>	107752
		<b>DK5   DK5-GK</b>	<b>5620</b>
<b>Handlungsbedarf</b>	Nein	<b>DK5 - Name</b>	Fischbeker Heide-Süd
<b>Bearbeitung</b>	BUC	<b>Biotop-Nr.   alt</b>	<b>45</b>
<b>Räumliche Abbildung</b>	Fläche	<b>Kartierung</b>	21.07.2016
<b>Anzahl Abschnitte</b>	1	<b>Fläche / Länge [m<sup>2</sup>/m]</b>	2268,2087
		<b>Breite (lineare Abb.) [m]</b>	

## Pflanzenartenliste

Gruppe / Pflanzenart	MS	M	W	Vs	St	PA	Ph	Sz	VS	V	G	cf	§	Rote Liste			
														HH	ND	SH	D
<b>Anzahl Rote Liste Arten</b>														4		4	
<b>Anzahl Arten</b>														15			

MS: Mengensystem; M: Mengenangabe, W: Bewertung der Art (FFH-Monitoring), Vs: Vegetationsschicht, St: Status, PA: Autor Phänologie; Ph: Phänologie, Sz: Soziabilität, VS: Vitalitätssystem; V: Vitalität, G: Geschlecht, cf: unsichere Bestimmung, §: Schutz nach BNatSchG, HH: Rote Liste Hamburg, Nds: Rote Liste Niedersachsen, SH: Rote Liste Schleswig-Holstein, D: Rote Liste Deutschland