

Erhebungsbogen

B

Projekt	Biotopkartierung Hamburg	Interne Nr.	107825
		DK5 DK5-GK	5620 5822
Handlungsbedarf	Nein	DK5 - Name	Fischbeker Heide-Süd
Bearbeitung	JHA	Biotop-Nr. alt	314 6
Räumliche Abbildung	Fläche	Kartierung	25.08.2016
Anzahl Abschnitte	2	Fläche / Länge [m²/m]	30280,4715
		Breite (lineare Abb.) [m]	

Gesetzlicher Schutz **_ kein gesetzl. Schutz kein gesetzlich geschütztes Biotop** **Schutz nur teilweise** **Nein**

Gesamtbewertung	6	Wertvoll
– Alter	7	Biotop hohen Alters, 100 bis 200 Jahre
– Belastungsgrad	6	Flächenhaft geringe oder örtlich stärkere oder Vorbelastung mit deutlichem Einfluß
– Ökolog. Funktion	6	Hohe Bedeutung in einem Biotopkomplex, für den lokalen Biotopverbund oder als Puffer
– Seltenheit	6	Seltener Biotoptyp, ohne seltene oder bedrohte Pflges., ungesättigtes Artenspektrum, reliktsche RL-Arten

Bestandsbeschreibung

Kiefernbestand aus Pflanzung. Erste Waldgeneration nach Heide. Typische "Heidemischung": Fichte dominiert im Unterstand, wächst zunehmend in Bestandeshaupschicht ein. Vereinzelt sind standortheimische Laubbäume (Buche, Traubeneiche) erhalten geblieben und/oder erneut eingewandert. Östliche Teilfläche z. T. windwurfbedingt aufgelichtet. Hier auch bereits mehr Fichte durchgewachsen. Die Krautschicht weist, von Windwurfflächen abgesehen, eine beschattungsbedingt geringe Deckung auf, ist aber typisch ausgeprägt. Störzeiger fehlen weitgehend.

Vorkommen an Biotoptypen

1	TF	Typ	HF	F.Anteil
2	BTYP	Biotoptyp		- gesetzl. Grundl.
3	Zusatz	Zusatz zum Biotoptypen		
4	LRT	Lebensraumtyp		
1	1		Ja	100 %
2	WNK	Kiefernwald, naturnah, auf trocken-mageren Standorten (2000)		
3	3	starkes Baumholz, Brusthöhendurchmesser 50 - < 70 cm (3)		

Räumliche Lage

Lagebeschreibung	Südlich Falkenbergsweg		
Nachbarnutzung/en	Wald		
Rechtswert (X)	557849	Hochwert (Y)	5921966
Bezirk	Harburg	Naturraum	Harburger Berge (640.00)
Stadtteil (OT-Nr.)	Hausbruch (714)	Gemarkung	Neugraben (707)
Digitaler Grünplan	<input type="checkbox"/> Hafengesamtgebiet	<input type="checkbox"/> Ramsargebiet	<input type="checkbox"/> EG-Vogelschutzgeb.
Ausgleichsflächen	<input type="checkbox"/> Biosphärenreservat	<input type="checkbox"/> Nationalpark	<input type="checkbox"/>
NSG / ND / LSG	NSG Fischbeker Heide [HH-701 / Anteil: 100%]		
FFH-GEBIET	Fischbeker Heide [DE 2525-301 / Anteil: 100%]		
Wasserschutzgebiet			

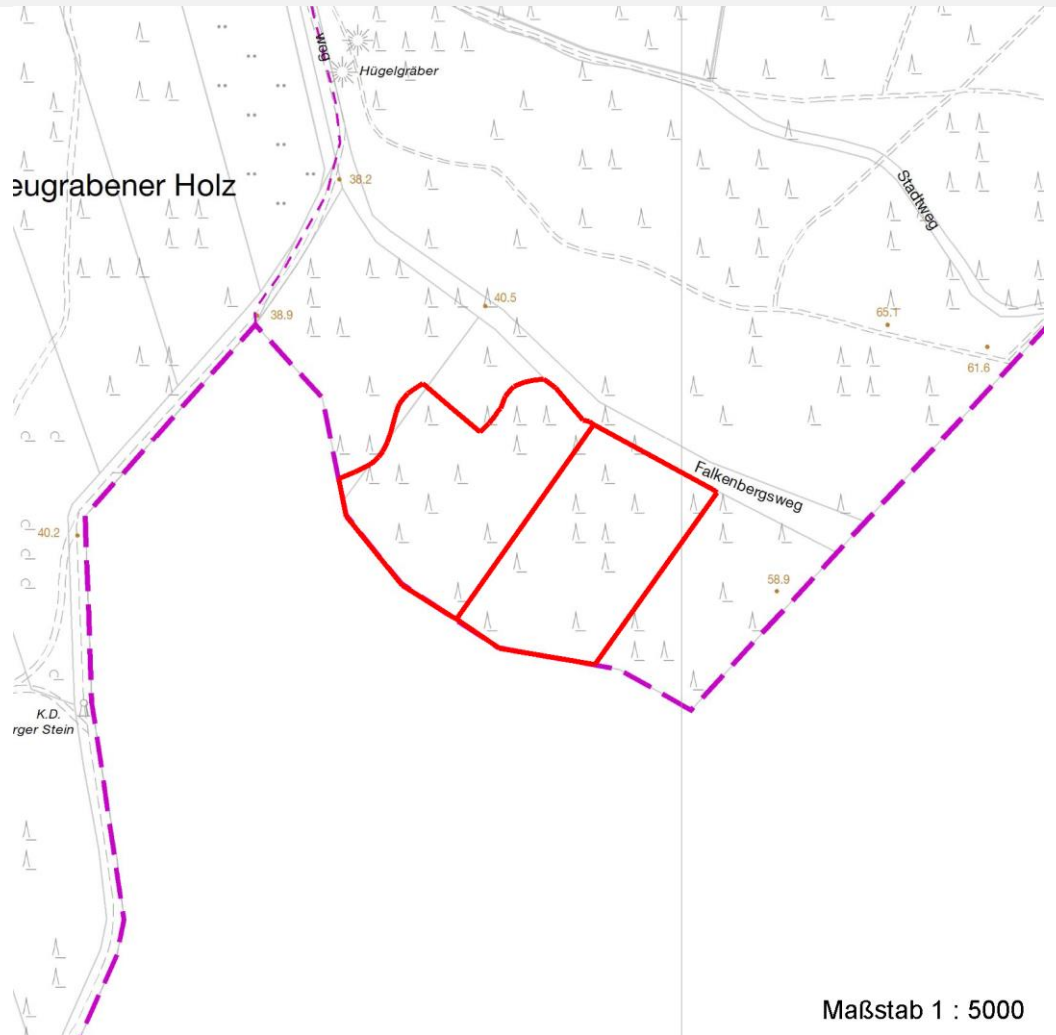
Erhebungsbogen

B

Projekt	Biotopkartierung Hamburg		Interne Nr.	107825	
Handlungsbedarf	Nein		DK5 DK5-GK	5620	5822
Bearbeitung	JHA	Kopie	Nein	DK5 - Name Fischbeker Heide-Süd	
Räumliche Abbildung	Fläche		Biotop-Nr. alt	314	6
Anzahl Abschnitte	2		Kartierung	25.08.2016	
			Fläche / Länge [m²/m]	30280,4715	
			Breite (lineare Abb.) [m]		

Räumliche Lage

Karte



Weitere Erhebungsbögen

Interne Nr.	Interne Nr. Zuordnung	DK5	Biotop-Nr.	Kartierung	Zuordnung	DK5 (GK)	Biotop-Nr. (alt)
-------------	-----------------------	-----	------------	------------	-----------	----------	------------------

107825	7584	5620	40	23.07.2008	>	5822	6
--------	------	------	----	------------	---	------	---

Zuordnung: N = nachfolgende Kartierung, K = weitere Kartierungen (zeitlich vorher oder nachher)

Weitere Angaben

Merkmal	Wert
Auswertung	
Ziele der Entwicklung	Naturnaher Laubwald
Maßnahmen	Standortheimische Laubbäume fördern. Altkiefern teilweise, bevorzugt in Gruppen bis Kleinflächen, als Biotopbäume erhalten.

Projekt	Biotopkartierung Hamburg	Interne Nr.	107825
		DK5 DK5-GK	5620 5822
Handlungsbedarf	Nein	DK5 - Name	Fischbeker Heide-Süd
Bearbeitung	JHA	Biotop-Nr. alt	314 6
Räumliche Abbildung	Fläche	Kartierung	25.08.2016
Anzahl Abschnitte	2	Fläche / Länge [m²/m]	30280,4715
		Breite (lineare Abb.) [m]	

Teilflächenbeschreibung

Teilflächentyp		Teilflächen-Nr.	1
Biotoptyp	Kiefernwald, naturnah, auf trocken-mageren Standorten (2000)	Biotoptyp	WNK
- Zusatz	starkes Baumholz, Brusthöhendurchmesser 50 - < 70 cm (3)	- gesetzl. Grundl.	
FFH-LRT Beschreibung		FFH-LRT Entw.potential LRT	
		Hauptfläche	Ja
		Flächenanteil	100 %
		FFH-Unters.Fläche	Nein
		Saatgutfläche	Nein

Weitere Angaben

Merkmal	Wert
Boden	
Feuchte	5 - frisch und mäßig frisch
Reaktion	3 - sauer
Stickstoffgehalt	3 - stickstoffarm
Standort, Relief	
Relief	Hang
Neigung - Gelände	N3 - mittel geneigt (9-18%)
Ausrichtung	V - Verschiedene
Belichtung	5 - halbschattig
Luft	keine Besonderheiten
Veg. - Deckg./Ant.	
Gesamt	100 %
1. Baumschicht	90 %
2. Baumschicht	75 %
Strauchschicht	10 %
1. Krautschicht	30 %
Mooschicht	5 %

Zeigerwerte der Pflanzenartenliste (Auswertung)

Standort	Belichtung	halbschattig	5,4
Boden	Feuchte	mäßig feucht und wechselfeucht	6,2
	Stickstoff (N)	stickstoffarm	3,5
	Reaktion	sauer	3
Vegetation	Mahdverträglichkeit	schnittempfindlich (nur Herbstschnitt vertragend)	2,5
Zeigerwerte	Futterwert	sehr geringwertiges Futter	2,1
	Wechselfeuchteanzeiger		2
	Giftpflanzen		1
	Überschw.anzeiger		0

Erhebungsbogen

B

Projekt	Biotopkartierung Hamburg	Interne Nr.	107825
		DK5 DK5-GK	5620 5822
Handlungsbedarf	Nein	DK5 - Name	Fischbeker Heide-Süd
Bearbeitung	JHA	Biotop-Nr. alt	314 6
Räumliche Abbildung	Fläche	Kartierung	25.08.2016
Anzahl Abschnitte	2	Fläche / Länge [m²/m]	30280,4715
		Breite (lineare Abb.) [m]	

Pflanzenartenliste

Gruppe / Pflanzenart	MS	M	W	Vs	St	PA	Ph	Sz	VS	V	G	cf	§	Rote Liste			
														HH	ND	SH	D
Tracheobionta (Gefäßpflanzen)																	
Betula pendula (Hänge-Birke)	7	w			B2												
Deschampsia flexuosa (Draht-Schmiele)	7	h															
Dryopteris carthusiana (Dorniger Wurmfarne)	7	z															
Dryopteris dilatata (Breitblättriger Wurmfarne)	7	w															
Fagus sylvatica (Rotbuche)	7	w			B1												
Fagus sylvatica (Rotbuche)	7	z			S												
Fagus sylvatica (Rotbuche)	7	z			K1												
Frangula alnus (Faulbaum)	7	h															
Galium saxatile (Harzer Labkraut)	7	w											3				
Ilex aquifolium (Stechpalme)	7	w			S								b				
Ilex aquifolium (Stechpalme)	7	w			K1								b				
Impatiens parviflora (Kleinblütiges Springkraut)	7	z															
Luzula pilosa (Behaarte Hainsimse)	7	w											3				
Maianthemum bifolium (Zweiblättrige Schattenblume)	7	w															
Molinia caerulea (Blaues Pfeifengras)	7	z															
Oxalis acetosella (Wald-Sauerklee)	7	l															
Picea abies (Gemeine Fichte)	7	w			S												
Picea abies (Gemeine Fichte)	7	d			B2												
Picea abies (Gemeine Fichte)	7	l			K1												
Picea abies (Gemeine Fichte)	7	w			B1												
Pinus sylvestris (Wald-Kiefer)	7	d			K2												
Pteridium aquilinum (Adlerfarne)	7	z															
Quercus petraea (Trauben-Eiche)	7	w			B2												
Quercus petraea (Trauben-Eiche)	7	w			B1												
Sorbus aucuparia (Eberesche)	7	w			B2												
Sorbus aucuparia (Eberesche)	7	w			S												
Trientalis europaea (Siebenstern)	7	l															
Vaccinium myrtillus (Gewöhnliche Heidelbeere)	7	l															
Bryophyta (Moose)																	
Polytrichum formosum (Schönes Widertonmoos)	7	l															
													Anzahl Rote Liste Arten		2		
													Anzahl Arten		21		

MS: Mengensystem; M: Mengenangabe, W: Bewertung der Art (FFH-Monitoring), Vs: Vegetationsschicht, St: Status, PA: Autor Phänologie; Ph: Phänologie, Sz: Soziabilität, VS: Vitalitätssystem; V: Vitalität, G: Geschlecht, cf: unsichere Bestimmung, §: Schutz nach BNatSchG, HH: Rote Liste Hamburg, Nds: Rote Liste Niedersachsen, SH: Rote Liste Schleswig-Holstein, D: Rote Liste Deutschland