

# Erhebungsbogen

**B**

<b>Projekt</b>	Biotopkartierung Hamburg	<b>Interne Nr.</b>	104333
		<b>DK5   DK5-GK</b>	<b>5438</b>
<b>Handlungsbedarf</b>	Nein	<b>DK5 - Name</b>	Schenefeld
<b>Bearbeitung</b>	ENS	<b>Biotop-Nr.   alt</b>	<b>62</b>
<b>Räumliche Abbildung</b>	Linie	<b>Kartierung</b>	05.06.2017
<b>Anzahl Abschnitte</b>	4	<b>Fläche / Länge [m<sup>2</sup>/m]</b>	1154,88
		<b>Breite (lineare Abb.) [m]</b>	5

<b>Gesetzlicher Schutz</b>	<b>§ 14 (2) 2. Feldhecken, Knicks und Feldgehölze</b>	<b>Schutz nur teilweise</b>	<b>Nein</b>
----------------------------	---	-----------------------------	-------------

<b>Gesamtbewertung</b>	7	Besonders wertvoll
– <b>Alter</b>	8	Biotop hohen Alters, 200 bis 500 Jahre
– <b>Belastungsgrad</b>	5	Flächenhaft mittlere oder örtlich starke Belastung
– <b>Ökolog. Funktion</b>	7	Sehr hohe Bedeutung in einem Biotopkomplex, für den lokalen Biotopverbund oder als Puffer
– <b>Seltenheit</b>	6	Seltener Biotoptyp, ohne seltene oder bedrohte Pflges., ungesättigtes Artenspektrum, reliktsische RL-Arten

## Bestandsbeschreibung

Durchgewachsene Knicks entlang von Feldwegen oder Spazierwegen, deren Wall in der Regel noch deutlich ausgeprägt und 0,5 m hoch ist. Die Knicks sind überwiegend als Redder ausgeprägt oder bilden mit der Baumschicht der angrenzenden Grünanlage einen gemeinsamen Kronenraum. Artenreiche Baum-, und Strauchschicht. In der dichten Baumschicht dominieren Stieleiche und Schwarzzerle. Die Eichen erreichen BHD bis 70 cm. In der nachwachsende Baumschicht auch Esche, Hainbuche und Vogelbeere. Die Krautschicht weist neben Stickstoffzeigern auch Feuchtezeiger und Waldarten auf. Die Knicks werden z.T. von trocken gefallen Gräben begleitet. Knicks stehen in Kontakt mit der angrenzenden Feldmark und sind deshalb nach §30 geschützt.

## Vorkommen an Biotoptypen

1	TF	Typ	HF	F.Anteil
2	BTYP	Biotoptyp	- gesetzl. Grundl.	
3	Zusatz	Zusatz zum Biotoptypen		
4	LRT	Lebensraumtyp		
1	1		Ja	100 %
2	HWB	Durchgewachsener Knick (2000)		
3	3, k2	Doppelknick, Redder (k2), starkes Baumholz, Brusthöhendurchmesser 50 - < 70 cm (3)		

## Räumliche Lage

<b>Lagebeschreibung</b>	Am Osdorfer Born	<b>Hochwert (Y)</b>	5938299
<b>Nachbarnutzung/en</b>	Erholung, Verkehr, Grünland	<b>Naturraum</b>	Pinnau-Niederung und Himmelsmoor (694.11)
<b>Rechtswert (X)</b>	555631	<b>Gemarkung</b>	Osdorf (206)
<b>Bezirk</b>	Altona	<b>Ramsargebiet</b>	<input type="checkbox"/> <b>EG-Vogelschutzgeb.</b> <input type="checkbox"/>
<b>Stadtteil (OT-Nr.)</b>	Osdorf (221)	<b>Nationalpark</b>	<input type="checkbox"/>
<b>Digitaler Grünplan</b>	<input checked="" type="checkbox"/> <b>Hafengesamtgebiet</b> <input type="checkbox"/>		
<b>Ausgleichsflächen NSG / ND / LSG</b>	<input checked="" type="checkbox"/> <b>Biosphärenreservat</b> <input type="checkbox"/>		
<b>FFH-GEBIET</b>	LSG Osdorf [ HH-2029 / Anteil: 100% ]		
<b>Wasserschutzgebiet</b>			

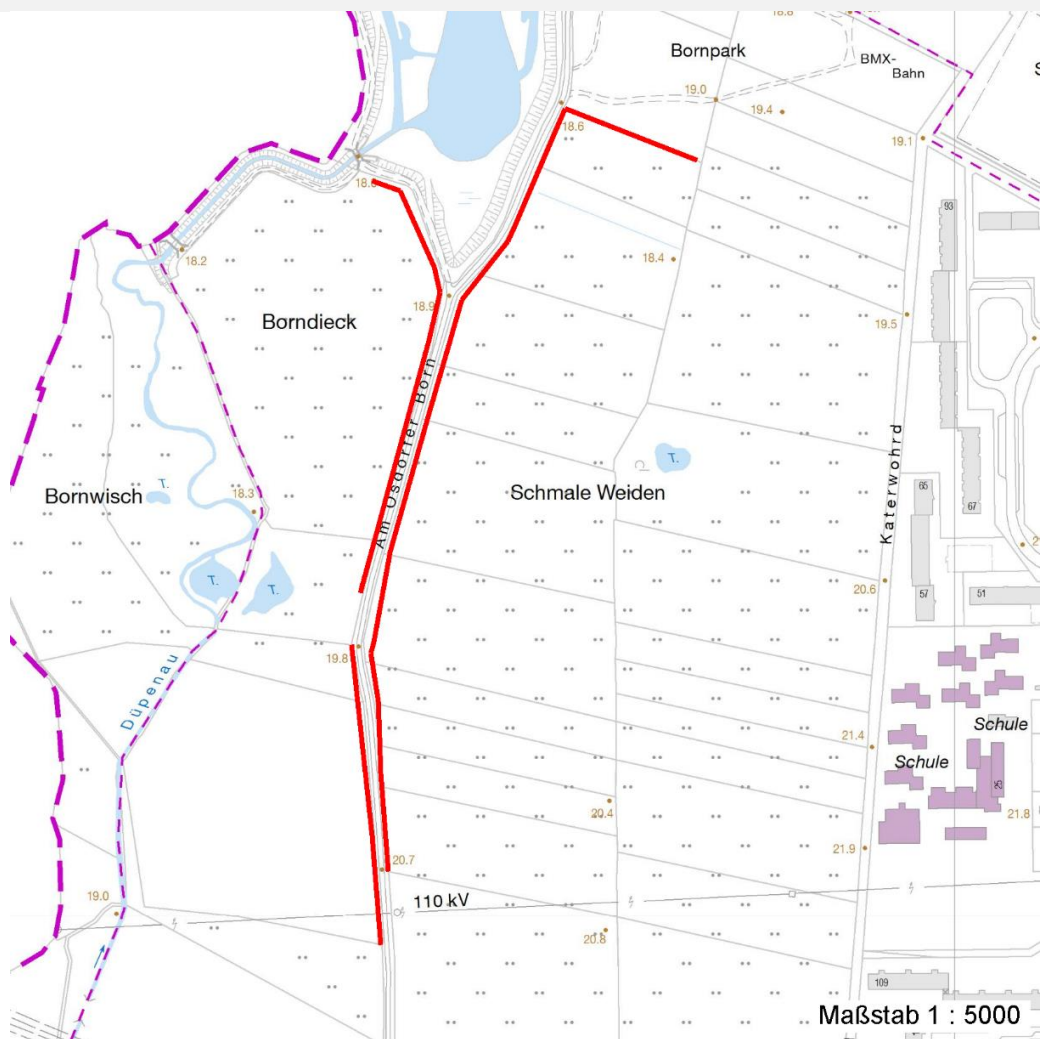
# Erhebungsbogen

# B

<b>Projekt</b>	Biotopkartierung Hamburg	<b>Interne Nr.</b>	104333
		<b>DK5   DK5-GK</b>	<b>5438</b>
<b>Handlungsbedarf</b>	Nein	<b>DK5 - Name</b>	Schenefeld
<b>Bearbeitung</b>	ENS	<b>Biotop-Nr.   alt</b>	<b>62</b>
<b>Räumliche Abbildung</b>	Linie	<b>Kartierung</b>	05.06.2017
<b>Anzahl Abschnitte</b>	4	<b>Fläche / Länge [m<sup>2</sup>/m]</b>	1154,88
		<b>Breite (lineare Abb.) [m]</b>	5

## Räumliche Lage

Karte



## Weitere Erhebungsbögen

Interne Nr.	Interne Nr. Zuordnung	DK5	Biotop-Nr.	Kartierung	Zuordnung	DK5 (GK)	Biotop-Nr. (alt)
104333	7539	5438	29	14.09.2006	/	5440	21
104333	7542	5438	30	14.09.2006	/	5440	22
104333	7549	5438	31	14.09.2006	/	5440	24

Zuordnung: N = nachfolgende Kartierung, K = weitere Kartierungen (zeitlich vorher oder nachher)

## Foto

Interne Nr.	Index	Dateiname	Aufnahmerichtung
56181	0	5438_62_050617_3.JPG	
56182	0	5438_62_050617_2.JPG	
56183	0	5438_62_050617_1.JPG	

## Erhebungsbogen

**B**

<b>Projekt</b>	Biotopkartierung Hamburg	<b>Interne Nr.</b>	104333
		<b>DK5   DK5-GK</b>	<b>5438</b>
<b>Handlungsbedarf</b>	Nein	<b>DK5 - Name</b>	Schenefeld
<b>Bearbeitung</b>	ENS	<b>Biotop-Nr.   alt</b>	<b>62</b>
<b>Räumliche Abbildung</b>	Linie	<b>Kartierung</b>	05.06.2017
<b>Anzahl Abschnitte</b>	4	<b>Fläche / Länge [m<sup>2</sup>/m]</b>	1154,88
		<b>Breite (lineare Abb.) [m]</b>	5

### Weitere Angaben

Merkmal	Wert
<b>Auswertung</b>	
Gefährdung / Einflüsse	Aufgabe der Nutzung oder Pflege Eutrophierung Freilaufende Hunde Starker Erholungsdruck
Wertgesichtspunkte	Bedeutung für den Biotopverbund Wertvoller Altbaumbestand Alter, gut entwickelter Biotop Bedeutung für das Landschaftsbild Teil eines größeren Biotopkomplexes
Maßnahmen	1.4 - Erhalt des Biotops in der gegenwärtigen Ausprägung

### Foto

**Fotodatei** 5438\_62\_050617\_3.JPG  
**Bildbeschreibung** k.A.  
**Aufnahmerichtung**

**Fotodatei**  
**Bildbeschreibung**  
**Aufnahmerichtung**



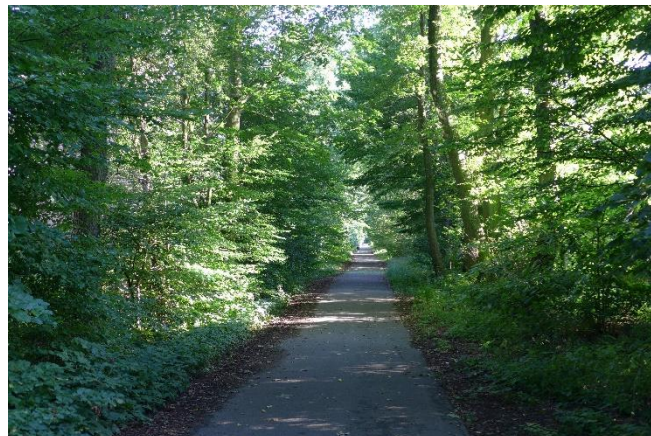
<b>Projekt</b>	Biotopkartierung Hamburg	<b>Interne Nr.</b>	104333
		<b>DK5   DK5-GK</b>	<b>5438</b>
<b>Handlungsbedarf</b>	Nein	<b>DK5 - Name</b>	Schenefeld
<b>Bearbeitung</b>	ENS	<b>Biotop-Nr.   alt</b>	<b>62</b>
<b>Räumliche Abbildung</b>	Linie	<b>Kartierung</b>	05.06.2017
<b>Anzahl Abschnitte</b>	4	<b>Fläche / Länge [m<sup>2</sup>/m]</b>	1154,88
		<b>Breite (lineare Abb.) [m]</b>	5

## Foto

**Fotodatei** 5438\_62\_050617\_1.JPG  
**Bildbeschreibung** k.A.  
**Aufnahmerichtung**



**Fotodatei** 5438\_62\_050617\_2.JPG  
**Bildbeschreibung** k.A.  
**Aufnahmerichtung**



## Teilflächenbeschreibung

<b>Teilflächentyp</b>		<b>Teilflächen-Nr.</b>	1
<b>Biotoptyp</b>	Durchgewachsener Knick (2000)	<b>Biotoptyp</b>	HWB
<b>- Zusatz</b>	Doppelknick, Redder (k2), starkes Baumholz, Brusthöhendurchmesser 50 - < 70 cm (3)	<b>- gesetzl. Grundl.</b>	
<b>FFH-LRT Beschreibung</b>		<b>FFH-LRT Entw.potential LRT</b>	
		<b>Hauptfläche</b>	Ja
		<b>Flächenanteil</b>	100 %
		<b>FFH-Unters.Fläche</b>	Nein
		<b>Saatgutfläche</b>	Nein

## Weitere Angaben

Merkmal	Wert
<b>Boden</b>	
Feuchte	6 - mäßig feucht und wechselfeucht
Reaktion	7 - neutral
Stickstoffgehalt	7 - stickstoffreich
<b>Standort, Relief</b>	
Belichtung	6 - halbsonnig bis halbschattig
<b>Veg. - Deckg./Ant.</b>	
Gesamt	100 %
1. Baumschicht	70 %
2. Baumschicht	10 %
Strauchschicht	50 %
1. Krautschicht	60 %
<b>Veg. - Höhe</b>	
1. Baumschicht	20.00 m

# Erhebungsbogen

**B**

<b>Projekt</b>	Biotopkartierung Hamburg		<b>Interne Nr.</b>	104333
			<b>DK5   DK5-GK</b>	<b>5438</b>
<b>Handlungsbedarf</b>	Nein		<b>DK5 - Name</b>	Schenefeld
<b>Bearbeitung</b>	ENS	<b>Kopie</b>	<b>Biotop-Nr.   alt</b>	<b>62</b>
<b>Räumliche Abbildung</b>	Linie	Nein	<b>Kartierung</b>	05.06.2017
<b>Anzahl Abschnitte</b>	4		<b>Fläche / Länge [m<sup>2</sup>/m]</b>	1154,88
			<b>Breite (lineare Abb.) [m]</b>	5

## Zeigerwerte der Pflanzenartenliste (Auswertung)

<b>Standort</b>	<b>Belichtung</b>	halbsonnig bis halbschattig	6,1
<b>Boden</b>	<b>Feuchte</b>	mäßig feucht und wechselfeucht	6,2
	<b>Stickstoff (N)</b>	stickstoffreich	7
	<b>Reaktion</b>	schwach sauer	6,4
<b>Vegetation</b>	<b>Mahdverträglichkeit</b>	schnittempfindlich (nur Herbstschnitt vertragend)	3,4
<b>Zeigerwerte</b>	<b>Futterwert</b>	geringwertiges Futter	2,8
	<b>Wechselfeuchteanzeiger</b>		1
	<b>Giftpflanzen</b>		1
	<b>Überschw.anzeiger</b>		3

## Pflanzenartenliste

Gruppe / Pflanzenart	MS	M	W	Vs	St	PA	Ph	Sz	VS	V	G	cf	§	Rote Liste			
														HH	ND	SH	D
<b>Tracheobionta (Gefäßpflanzen)</b>																	
Aegopodium podagraria (Giersch)	7	z		K1													
Alliaria petiolata (Knoblauchsrauke)	7	z		K1													
Alnus glutinosa (Schwarz-Erle)	7	h		B1													
Betula pendula (Hänge-Birke)	7	w		B1													
Carpinus betulus (Hainbuche)	7	w		B2													
Corylus avellana (Haselnuss)	7	z		S													
Crataegus monogyna (Eingrifflicher Weißdorn)	7	z		S													
Dactylis glomerata (Wiesen-Knäuelgras)	7	z		K1													
Fraxinus excelsior (Gewöhnliche Esche)	7	w		B2													
Geum urbanum (Echte Nelkenwurz)	7	z		K1													
Glechoma hederacea (Gundermann)	7	z		K1													
Humulus lupulus (Hopfen)	7	z		K1													
Impatiens parviflora (Kleinblütiges Springkraut)	7	z		K1													
Lysimachia vulgaris (Gewöhnlicher Gilbweiderich)	7	w		K1													
Polygonatum multiflorum (Vielblütige Weißwurz)	7	w		K1													
Prunus padus (Echte Traubenkirsche)	7	w		S													
Quercus robur (Stiel-Eiche)	7	h		B1													
Rubus fruticosus agg. (Artengruppe Echte Brombeere)	7	h		K1													
Sambucus nigra (Schwarzer Holunder)	7	z		S													
Sorbus aucuparia (Eberesche)	7	z		K1													
Stachys sylvatica (Wald-Ziest)	7	z		K1													
Urtica dioica (Große Brennessel)	7	z		K1													
														<b>Anzahl Rote Liste Arten</b>			
														<b>Anzahl Arten</b>		22	

MS: Mengensystem; M: Mengenangabe, W: Bewertung der Art (FFH-Monitoring), Vs: Vegetationsschicht, St: Status, PA: Autor Phänologie; Ph: Phänologie, Sz: Soziabilität, VS: Vitalitätssystem; V: Vitalität, G: Geschlecht, cf: unsichere Bestimmung, §: Schutz nach BNatSchG, HH: Rote Liste Hamburg, Nds: Rote Liste Niedersachsen, SH: Rote Liste Schleswig-Holstein, D: Rote Liste Deutschland