

Erhebungsbogen

B

Projekt	Biotopkartierung Hamburg		Interne Nr.	117611
			DK5 DK5-GK	5436 5436
Handlungsbedarf	Ja		DK5 - Name	Iserbrook
Bearbeitung	HEE	Kopie Ja	Biotop-Nr. alt	4 23
Räumliche Abbildung	Fläche		Kartierung	30.07.2017
Anzahl Abschnitte	1		Fläche / Länge [m²/m]	12662,9481
			Breite (lineare Abb.) [m]	

Gesetzlicher Schutz	<input type="checkbox"/> kein gesetzl. Schutz <input type="checkbox"/> kein gesetzlich geschütztes Biotop <input type="checkbox"/> Schutz nur teilweise <input type="checkbox"/> Nein
----------------------------	---

Gesamtbewertung	7	Besonders wertvoll
– Alter	7	Biotop hohen Alters, 100 bis 200 Jahre
– Belastungsgrad	7	Flächenhaft geringe oder Vorbelastung mit schwachem Einfluß
– Ökolog. Funktion	8	Wertbestimmender Bestandteil eines wertvollen Biotopkomplexes oder für den regionalen Biotopverbund.
– Seltenheit	7	Seltener Biotoptyp, mit seltenen oder bedrohten Pflges., gesättigtes Artenspektrum, einige RL-Arten

Bestandsbeschreibung

Naturnah entwickelter Eichen-Birkenwald mittlerer Standorte im Siedlungsbereich, der auch als Naherholungsfläche genutzt wird. Stieleichen (BHD bis 80 cm) sind als Hauptbaumart vertreten, zerstreit kommen Sandbirken vor, seltener Lärchen oder Trauben-Eichen. Der mehrstämmige Wuchs einiger Bäume läßt teilweise noch eine ehemalige Niederwaldnutzung erkennen.

Dichter Unterwuchs aus Himbeeren, Brombeeren, unterschiedlich hohen Vogelbeeren, Holunder, Bergahorn und z.T. ältere Eiben und Ziergehölze.

Die Krautschicht auf gebüschfreien Stellen sind durch Gräser geprägt und stellenweise durchsetzt von Maiglöckchen, Vielblütiger Weißwurz und Springkraut. In stärker gesörten Bereichen aber auch spärlicher entwickelt. Die Zusammensetzung der Kraut- und Strauchsicht, sowie das Auftreten vieler Störungszeiger sprechen für einen Eichenmischwald mittlerer Standorte. Im Übergang zum angrenzenden Kleingartengebiet liegen größere Ablagerungen von Gartenmüll und Gehölzschnitt.

Vorkommen an Biotoptypen

1	TF	Typ	HF	F.Anteil
2	BTYP	Biotoptyp	- gesetzl. Grundl.	
3	Zusatz	Zusatz zum Biotoptypen		
4	LRT	Lebensraumtyp		
1	1		Ja	100 %
2	WQM	Sonstiger Eichenmischwald (2000)		
	!, 2, 3	reich an Tot- oder Altholz (!), schwaches bis mittleres Baumholz,		
3		Brusthöhendurchmesser 13 - < 50 cm (2), starkes Baumholz,		
		Brusthöhendurchmesser 50 - < 70 cm (3)		
4	kein LRT	kein Lebensraumtyp nach FFH-Richtlinie		

Räumliche Lage

Lagebeschreibung	Östlich der Isfeldstrasse		Hochwert (Y)	5936032
Nachbarnutzung/en	Wohngebiet, Kleingartengebiet		Naturraum	Pinnau-Niederung und Himmelsmoor (694.11)
Rechtswert (X)	555158		Gemarkung	Dockenhuden (204)
Bezirk	Altona		Ramsargebiet	<input type="checkbox"/> EG-Vogelschutzgeb. <input type="checkbox"/>
Stadtteil (OT-Nr.)	Iserbrook (225)		Nationalpark	<input type="checkbox"/>
Digitaler Grünplan	<input checked="" type="checkbox"/>	Hafengesamtgebiet		
Ausgleichsflächen NSG / ND / LSG	<input type="checkbox"/>	Biosphärenreservat		
FFH-GEBIET				
Wasserschutzgebiet				

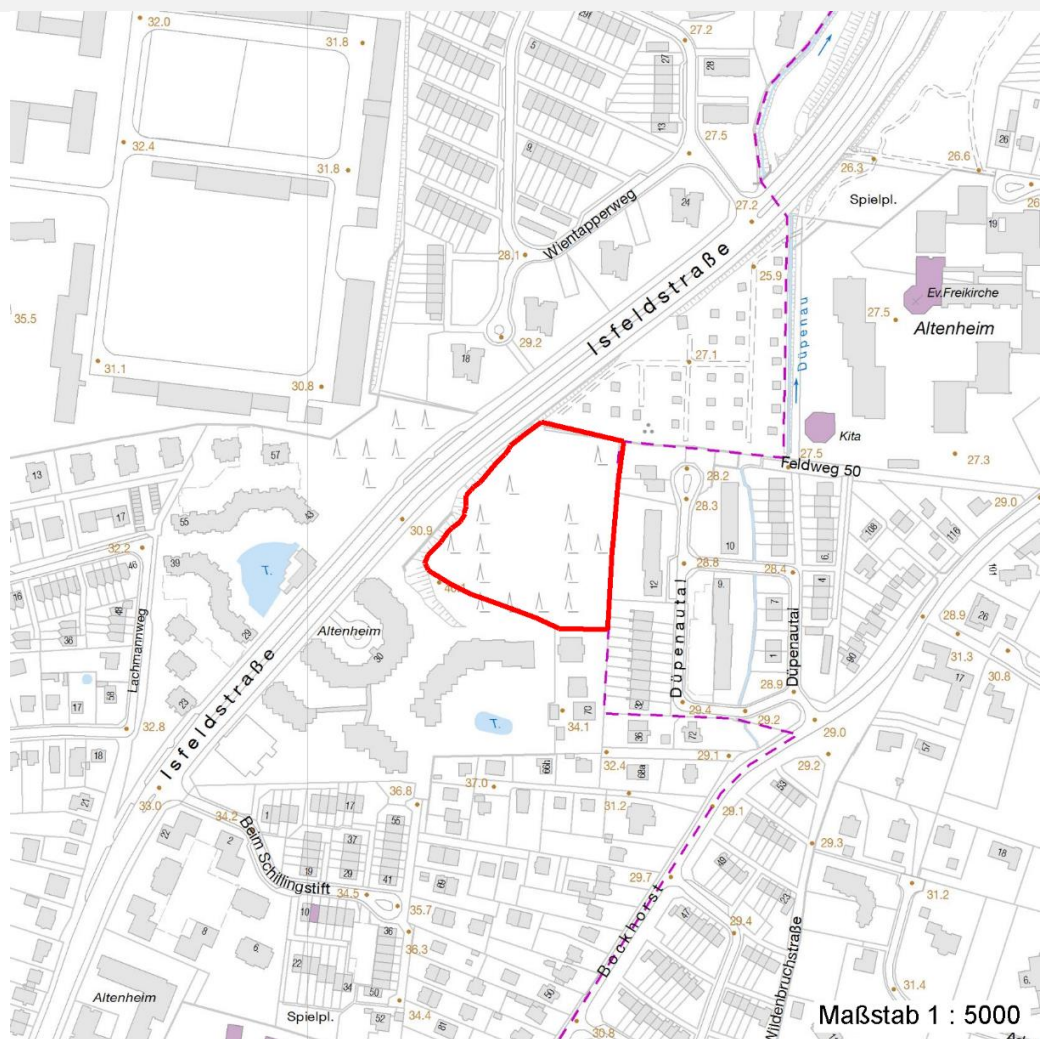
Erhebungsbogen

B

Projekt	Biotopkartierung Hamburg		Interne Nr.	117611	
			DK5 DK5-GK	5436	5436
			DK5 - Name	Iserbrook	
Handlungsbedarf	Ja		Biotop-Nr. alt	4	23
Bearbeitung	HEE	Kopie Ja	Kartierung	30.07.2017	
Räumliche Abbildung	Fläche		Fläche / Länge [m²/m]	12662,9481	
Anzahl Abschnitte	1		Breite (lineare Abb.) [m]		

Räumliche Lage

Karte



Weitere Erhebungsbögen

Interne Nr.	Interne Nr. Zuordnung	DK5	Biotop-Nr.	Kartierung	Zuordnung	DK5 (GK)	Biotop-Nr. (alt)
117611	7144	5436	4	03.08.2000	K	5436	23
117611	7149	5436	4	17.09.2009	K	5436	23

Zuordnung: N = nachfolgende Kartierung, K = weitere Kartierungen (zeitlich vorher oder nachher)

Foto

Interne Nr.	Index	Dateiname	Aufnahmerichtung
62982	0	5436_4_300717_3.JPG	
62983	0	5436_4_300717_2.JPG	
62984	0	5436_4_300717_1.JPG	

Erhebungsbogen

B

Projekt	Biotopkartierung Hamburg		Interne Nr.	117611	
			DK5 DK5-GK	5436	5436
Handlungsbedarf	Ja		DK5 - Name	Iserbrook	
Bearbeitung	HEE	Kopie	Ja	Biotop-Nr. alt	4 23
Räumliche Abbildung	Fläche		Kartierung	30.07.2017	
Anzahl Abschnitte	1		Fläche / Länge [m²/m]	12662,9481	
			Breite (lineare Abb.) [m]		

Weitere Angaben

Merkmal	Wert
Auswertung	
Gefährdung / Einflüsse	Ablagerung von Gartenabfällen Trittschäden
Wertgesichtspunkte	Dominanz von Laubgehölzen Gute Erholungsfunktion Naturverjüngung Wertvoller Altbaumbestand Wichtige oekologische Ausgleichsflaeche Charakteristisch ausgepraegter naturnaher Biotop
zoologisch bedeutsame Strukturen	Totholz
Bedeutung für Tiergruppe	Dichte spontane Gebüsche Insekten Vögel
Maßnahmen	Erhaltung von toten und hohlen Baeumen Naturerliche Entwicklung (Sukzession) zulassen

Foto

Fotodatei	5436_4_300717_3.JPG	Fotodatei
Bildbeschreibung	k.A.	Bildbeschreibung
Aufnahmerichtung		Aufnahmerichtung



Erhebungsbogen

B

Projekt	Biotopkartierung Hamburg	Interne Nr.	117611
		DK5 DK5-GK	5436 5436
Handlungsbedarf	Ja	DK5 - Name	Iserbrook
Bearbeitung	HEE	Biotop-Nr. alt	4 23
Räumliche Abbildung	Fläche	Kartierung	30.07.2017
Anzahl Abschnitte	1	Fläche / Länge [m²/m]	12662,9481
		Breite (lineare Abb.) [m]	

Foto

Fotodatei 5436_4_300717_1.JPG
Bildbeschreibung k.A.
Aufnahmerichtung



Fotodatei 5436_4_300717_2.JPG
Bildbeschreibung k.A.
Aufnahmerichtung



Teilflächenbeschreibung

Teilflächentyp		Teilflächen-Nr.	1
Biotoptyp	Sonstiger Eichenmischwald (2000)	Biotoptyp	WQM
- Zusatz	reich an Tot- oder Altholz (!), schwaches bis mittleres Baumholz, Bruthöhendurchmesser 13 - < 50 cm (2), starkes Baumholz, Bruthöhendurchmesser 50 - < 70 cm (3)	- gesetzl. Grundl.	
FFH-LRT Beschreibung	kein Lebensraumtyp nach FFH-Richtlinie	FFH-LRT	kein LRT
		Entw.potential LRT	
		Hauptfläche	Ja
		Flächenanteil	100 %
		FFH-Unters.Fläche	Nein
		Saatgutfläche	Nein

Erhebungsbogen

B

Projekt	Biotopkartierung Hamburg		Interne Nr.	117611	
			DK5 DK5-GK	5436	5436
Handlungsbedarf	Ja		DK5 - Name	Iserbrook	
Bearbeitung	HEE	Kopie	Ja	Biotop-Nr. alt	4 23
Räumliche Abbildung	Fläche			Kartierung	30.07.2017
Anzahl Abschnitte	1			Fläche / Länge [m²/m]	12662,9481
				Breite (lineare Abb.) [m]	

Weitere Angaben

Merkmal	Wert
Boden	
Bodenart	SI - lehmiger Sand
Feuchte	5 - frisch und mäßig frisch
Reaktion	5 - mäßig sauer
Stickstoffgehalt	6 - mäßig stickstoffarm bis stickstoffreich
Standort, Relief	
Relief	Kuppen und Hanglagen
Neigung - Gelände	N3 - mittel geneigt (9-18 %)
Ausrichtung	V - Verschiedene
Belichtung	6 - halbsonnig bis halbschattig
Luft	keine Besonderheiten
Veg. - Deckg./Ant.	
1. Baumschicht	50 %
2. Baumschicht	20 %
Strauchschicht	70 %
1. Krautschicht	50 %
Veg. - Zeigerwerte	
Mahdverträglichkeit	4 - schnittempfindlich bis mäßig schnittverträglich
Futterwert	3 - geringwertiges Futter
Anz. Giftpflanzen	2
Anz. Wechselfeuchtezeiger	3
Anz. Überschwemmungsz.	1

Zeigerwerte der Pflanzenartenliste (Auswertung)

Standort	Belichtung	halbsonnig bis halbschattig	6,1
Boden	Feuchte	frisch und mäßig frisch	5
	Stickstoff (N)	mäßig stickstoffarm bis stickstoffreich	5,5
	Reaktion	mäßig sauer	5,1
Vegetation	Mahdverträglichkeit	schnittempfindlich bis mäßig schnittverträglich	3,6
Zeigerwerte	Futterwert	mäßige Futterqualität	3,5
	Wechselfeuchteanzeiger		1
	Giftpflanzen		2
	Überschw.anzeiger		1

Pflanzenartenliste

Gruppe / Pflanzenart	MS	M	W	Vs	St	PA	Ph	Sz	VS	V	G	cf	Rote Liste					
													§	HH	ND	SH	D	
Tracheobionta (Gefäßpflanzen)																		
Acer campestre (Feld-Ahorn)	7	w		S														
Acer platanoides (Spitz-Ahorn)	7	z		B2														
Acer pseudoplatanus (Berg-Ahorn)	7	z		B2														
Aegopodium podagraria (Giersch)	7	w		K1														
Agrostis capillaris (Rotes Straußgras)	7	l		K1														
Alliaria petiolata (Knoblauchsrauke)	7	w		K1														
Anemone nemorosa (Busch-Windröschen)	7	w		K1														
Anthriscus sylvestris (Wiesen-Kerbel)	7	w		K2														

