

# Erhebungsbogen

**B**

<b>Projekt</b>	Biotopkartierung Hamburg	<b>Interne Nr.</b>	117527
		<b>DK5   DK5-GK</b>	<b>5436</b> 5438
<b>Handlungsbedarf</b>	Nein	<b>DK5 - Name</b>	Iserbrook
<b>Bearbeitung</b>	HEE	<b>Biotop-Nr.   alt</b>	<b>41</b> 68
<b>Räumliche Abbildung</b>	Fläche	<b>Kartierung</b>	30.07.2017
<b>Anzahl Abschnitte</b>	1	<b>Fläche / Länge [m<sup>2</sup>/m]</b>	4025,7627
		<b>Breite (lineare Abb.) [m]</b>	

**Gesetzlicher Schutz** § 30 (2) 1.2 Natürliche oder naturnahe stehende Gewässer **Schutz nur teilweise** **Nein**

<b>Gesamtbewertung</b>	6 Wertvoll
– <b>Alter</b>	3 Biotop geringen Alters, 5 bis 10 Jahre
– <b>Belastungsgrad</b>	7 Flächenhaft geringe oder Vorbelastung mit schwachem Einfluß
– <b>Ökolog. Funktion</b>	7 Sehr hohe Bedeutung in einem Biotopkomplex, für den lokalen Biotopverbund oder als Puffer
– <b>Seltenheit</b>	6 Seltener Biotoptyp, ohne seltene oder bedrohte Pflges., ungesättigtes Artenspektrum, reliktsiche RL-Arten

## Bestandsbeschreibung

Kleingewässer im Westen des Holtbarggrabens, der durch Aufstau des Grabens angelegt wurde. Bis 2 m hohe und steile, überwiegend aber flache Ufer. Die steilen Sandufer wurden als Eisvogel-Brutwände angelegt, sind aber jetzt kaum noch zu erkennen, da die Steilwände teilweise erodiert oder von dichten Ruderalfluren und Brombeeregebüschern zugewachsen sind.

Am Ufer ist ein bis 2 m breiter, mäßig artenreicher und verbuschter Röhrich- und Uferstaudensaum ausgebildet. Das Ostufer ist von einem geschlossenen Erlensaum von etwa 4 m Höhe bestanden.

Die Wasser- und Uferpflanzen gehen überwiegend auf Pflanzungen zurück. Die erwähnten großen Beständen der Krebschere mit 30 % Deckungsanteil konnten nicht mehr nachgewiesen werden. Wasserlinsen wie Vielwurzlige Wasserlinse und Kleine Wasserlinse bedecken dagegen zur Zeit vollständig die Wasseroberfläche. Das Gewässer zeigt insgesamt eine naturnahe Ausprägung und ist trotz der Nähe zur Siedlung relativ ungestört.

Als naturnahes Kleingewässer geschützt nach § 14 HmbNatSchGAg. Nach der vorhandenen Wasservegetation erfolgt eine Zuordnung zum FFH-LRT 3150.

## Vorkommen an Biotoptypen

1	TF	Typ	HF	F.Anteil
2	BTYP	Biotoptyp	- gesetzl. Grundl.	
3	Zusatz	Zusatz zum Biotoptypen		
4	LRT	Lebensraumtyp		
1	1		Ja	100 %
2	SEG	Angelegte Kleingewässer, klein, naturnah, nährstoffreich (2000)		
3	sp	polytroph, stark belastet (sp)		
4	3150	Natürliche eutrophe Seen mit einer Vegetation des Magnopotamions oder Hydrocharitions		

## Räumliche Lage

<b>Lagebeschreibung</b>	Östlich Borndiek, am Holtgraben		
<b>Nachbarnutzung/en</b>	Grünland, Wohnen		
<b>Rechtswert (X)</b>	555082	<b>Hochwert (Y)</b>	5937305
<b>Bezirk</b>	Altona	<b>Naturraum</b>	Pinnau-Niederung und Himmelsmoor (694.11)
<b>Stadtteil (OT-Nr.)</b>	Osdorf (221)	<b>Gemarkung</b>	Osdorf (206)
<b>Digitaler Grünplan</b>	<input type="checkbox"/> Hafengesamtgebiet	<input type="checkbox"/> Ramsargebiet	<input type="checkbox"/> EG-Vogelschutzgeb.
<b>Ausgleichsflächen NSG / ND / LSG</b>	<input checked="" type="checkbox"/> Biosphärenreservat	<input type="checkbox"/> Nationalpark	<input type="checkbox"/>
<b>FFH-GEBIET</b>	LSG Osdorf [ HH-2029 / Anteil: 100% ]		
<b>Wasserschutzgebiet</b>			

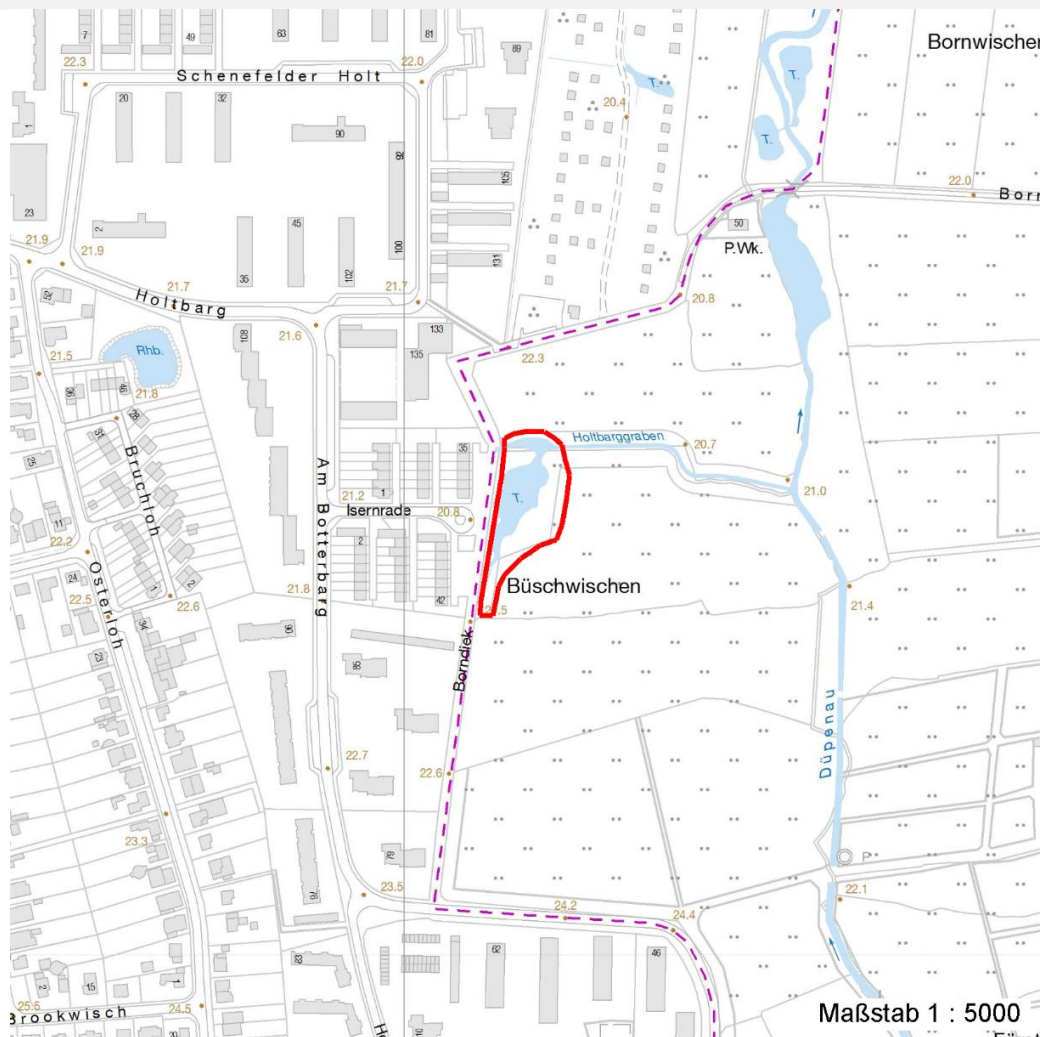
# Erhebungsbogen

# B

<b>Projekt</b>	Biotopkartierung Hamburg		<b>Interne Nr.</b>	117527	
			<b>DK5   DK5-GK</b>	<b>5436</b>	5438
<b>Handlungsbedarf</b>	Nein		<b>DK5 - Name</b>	Iserbrook	
<b>Bearbeitung</b>	HEE	<b>Kopie</b> Ja	<b>Biotop-Nr.   alt</b>	<b>41</b>	68
<b>Räumliche Abbildung</b>	Fläche		<b>Kartierung</b>	30.07.2017	
<b>Anzahl Abschnitte</b>	1		<b>Fläche / Länge [m<sup>2</sup>/m]</b>	4025,7627	
			<b>Breite (lineare Abb.) [m]</b>		

## Räumliche Lage

Karte



## Weitere Erhebungsbögen

Interne Nr.	Interne Nr. Zuordnung	DK5	Biotop-Nr.	Kartierung	Zuordnung	DK5 (GK)	Biotop-Nr. (alt)
117527	7268	5436	41	24.06.2009	K	5438	68
117527	7017	5436	37	12.09.2000	<	5438	55

Zuordnung: N = nachfolgende Kartierung, K = weitere Kartierungen (zeitlich vorher oder nachher)

## Foto

Interne Nr.	Index	Dateiname	Aufnahmerichtung
62968	0	5436_41_300717_2.JPG	
62969	0	5436_41_300717_1.JPG	

## Weitere Angaben

Merkmal	Wert
---------	------

Auswertung

14.09.2022

# Erhebungsbogen

**B**

<b>Projekt</b>	Biotopkartierung Hamburg	<b>Interne Nr.</b>	117527
		<b>DK5   DK5-GK</b>	<b>5436</b> 5438
<b>Handlungsbedarf</b>	Nein	<b>DK5 - Name</b>	Iserbrook
<b>Bearbeitung</b>	HEE	<b>Biotop-Nr.   alt</b>	<b>41</b> 68
<b>Räumliche Abbildung</b>	Fläche	<b>Kartierung</b>	30.07.2017
<b>Anzahl Abschnitte</b>	1	<b>Fläche / Länge [m<sup>2</sup>/m]</b>	4025,7627
		<b>Breite (lineare Abb.) [m]</b>	

## Weitere Angaben

Merkmal	Wert
Gefährdung / Einflüsse Wertgesichtspunkte	Intensivierung der Nutzung oder Pflege Artenreich Naturnahes Element in beeinträchtigter Umgebung
Bedeutung für Tiergruppe	Gut entwickelte, biototypische Vegetation Amphibien, Laichgewässer Libellen
Maßnahmen	Vögel 1.4 - Erhalt des Biotops in der gegenwärtigen Ausprägung Freihalten der Eisvogelwand Beibehalten der geringen Erholungsnutzung

## Foto

<b>Fotodatei</b>	5436_41_300717_1.JPG	<b>Fotodatei</b>	5436_41_300717_2.JPG
<b>Bildbeschreibung</b>	k.A.	<b>Bildbeschreibung</b>	k.A.
<b>Aufnahmerichtung</b>		<b>Aufnahmerichtung</b>	



## Teilflächenbeschreibung

<b>Teilflächentyp</b>		<b>Teilflächen-Nr.</b>	1
<b>Biotoptyp</b>	Angelegte Kleingewässer, klein, naturnah, nährstoffreich (2000)	<b>Biotoptyp</b>	SEG
- <b>Zusatz</b>	polytroph, stark belastet (sp)	- <b>gesetzl. Grundl.</b>	
<b>FFH-LRT</b>	Natürliche eutrophe Seen mit einer Vegetation des Magnopotamions oder Hydrocharitions	<b>FFH-LRT</b>	3150
<b>Beschreibung</b>		<b>Entw.potential LRT</b>	
		<b>Hauptfläche</b>	Ja
		<b>Flächenanteil</b>	100 %
		<b>FFH-Unters.Fläche</b>	Nein
		<b>Saatgutfläche</b>	Nein

# Erhebungsbogen

**B**

<b>Projekt</b>	Biotopkartierung Hamburg	<b>Interne Nr.</b>	117527
		<b>DK5   DK5-GK</b>	<b>5436</b> 5438
<b>Handlungsbedarf</b>	Nein	<b>DK5 - Name</b>	Iserbrook
<b>Bearbeitung</b>	HEE	<b>Biotop-Nr.   alt</b>	<b>41</b> 68
<b>Räumliche Abbildung</b>	Fläche	<b>Kartierung</b>	30.07.2017
<b>Anzahl Abschnitte</b>	1	<b>Fläche / Länge [m²/m]</b>	4025,7627
		<b>Breite (lineare Abb.) [m]</b>	

## Weitere Angaben

Merkmal	Wert
<b>Auswertung</b>	
Maßnahmen	1.1 - Sukzession ungestört ablaufen lassen
<b>Boden</b>	
Feuchte	10 - zeitweise wasserüberstaut
Reaktion	7 - neutral
Stickstoffgehalt	6 - mäßig stickstoffarm bis stickstoffreich
<b>Gewässer</b>	
Fadenalgen	k - keine
Trophiestufe (Stillgewässer)	IV - hypertroph (polytroph)
<b>Standort, Relief</b>	
Belichtung	7 - halbsonnig

## FFH-Bewertungen (BFN)

		Wert	AZ	Z
<b>1</b>	<b>Lebensraumtyp</b>			
<b>3</b>	<b>Arteninventar</b> , Gesamtbewertung, 1..n - Parameter mit Kriterien A/B/C			
<b>4</b>	<b>Habitatstruktur</b> , Gesamtbewertung, 1..n - Parameter mit Kriterien A/B/C			
<b>5</b>	<b>Beeinträchtigungen</b> , Gesamtbewertung, 1..n - Parameter mit Kriterien A/B/C			
	Zustandsbewertung: AZ – Vorgabewert , Z – von AZ abweichend festgelegte Zustandsbewertung			
<b>1</b>	<b>3150 (BFN) Natürliche eutrophe Seen mit einer Vegetation des Magnopotamions oder Hydrocharitions</b>		C	
<b>3</b>	<b>Arteninventar</b>		C	
3.2	Arteninventar Zahl LRT-typischer Arten			
	A: 10			
	B:			
	C: 5	3	C	
<b>4</b>	<b>Habitatstrukturen</b>		B	
	Anzahl typisch ausgebildeter Vegetationsstrukturelemente, Verlandungsvegetation:			
	A: >= 3 verschiedene			
	B: 2 verschiedene		B	
	C: 1			
	Anzahl typisch ausgebildeter Vegetationsstrukturelemente, aquatische Vegetation:			
	A: >= 4 verschiedene			
	B: 2-3 verschiedene		B	
	C: 1			
<b>5</b>	<b>Beeinträchtigungen</b>		C	
5.2	Wasserspiegelabsenkung (gutachterlich mit Begründung)			
	A: nicht erkennbar		A	
	B: vorhanden; als Folge mäßige Beeinträchtigung			
	C: vorhanden; als Folge starke Beeinträchtigung			
	Anteil der Uferlinie, der durch anthropogene Nutzung (nur negative Einflüsse, nicht: schutzzielkonforme Pflegemaßnahmen) überformt ist (%)			
	A: < 10 %	1	A	
	B: 10 - 25 %			
	C: > 25 - 50 %			
	potenzielle Eindringtiefe der submersen Vegetation: Trübung des Gewässers			
	A: klar, Aufwuchs bis in größere Tiefen möglich			

# Erhebungsbogen

**B**

<b>Projekt</b>	Biotopkartierung Hamburg		<b>Interne Nr.</b>	117527
			<b>DK5   DK5-GK</b>	<b>5436</b> 5438
<b>Handlungsbedarf</b>	Nein		<b>DK5 - Name</b>	Iserbrook
<b>Bearbeitung</b>	HEE	<b>Kopie</b> Ja	<b>Biotop-Nr.   alt</b>	<b>41</b> 68
<b>Räumliche Abbildung</b>	Fläche		<b>Kartierung</b>	30.07.2017
<b>Anzahl Abschnitte</b>	1		<b>Fläche / Länge [m<sup>2</sup>/m]</b>	4025,7627
			<b>Breite (lineare Abb.) [m]</b>	

## FFH-Bewertungen (BFN)

1	Lebensraumtyp			
3	Arteninventar, Gesamtbewertung, 1..n - Parameter mit Kriterien A/B/C			
4	Habitatstruktur, Gesamtbewertung, 1..n - Parameter mit Kriterien A/B/C			
5	Beeinträchtigungen, Gesamtbewertung, 1..n - Parameter mit Kriterien A/B/C			
Zustandsbewertung: AZ – Vorgabewert, Z – von AZ abweichend festgelegte Zustandsbewertung		Wert	AZ	Z
	B: leicht getrübt, Eindringtiefe begrenzt Begründung für Bewertung: Beschattung durch Wasserlinsendecke begrenzt möglicherweise Unergrenze von Tauchblattfluren		B	
5.2	C: deutlich getrübt, Eindringtiefe gering Grad der Störung durch Freizeitnutzung (gutachterlich mit Begründung)			
	A: keine oder gering, d. h. höchstens gelegentlich und auf geringem Flächenanteil (< 10 %) B: mäßig (alle anderen Kombinationen) C: stark (dauerhaft oder auf > 25 % der Fläche)		A	
5.2	Teichbewirtschaftung (Art und Umfang beschreiben; Bewertung gutachterlich)			
	A: keine Auswirkungen erkennbar B: geringe Einflüsse C: deutlich schädliche Einflüsse		A	
5.2	weitere Beeinträchtigungen			
	A: B: C:		C	
	Begründung für Bewertung: zunehmende Eutrophierung, Nährstoffanreicherung mit Verlust lebensraumtypischen Arteninventars			
5.2	diffuse Nährstoffeinträge aus Umland;			
	A: keine B: gering C: deutlich		A	
5.2	belastete Zuleitung o. Zufluss; Einträge			
	A: keine Begründung für Bewertung: zumindest Annahme, dass keine Einträge erfolgen. B: geringe C: deutliche		A	

## Zeigerwerte der Pflanzenartenliste (Auswertung)

<b>Standort</b>	<b>Belichtung</b>	halbsonnig	6,8
<b>Boden</b>	<b>Feuchte</b>	sehr naß	9,3
	<b>Stickstoff (N)</b>	mäßig stickstoffarm bis stickstoffreich	5,9
	<b>Reaktion</b>	schwach sauer	6,4
<b>Vegetation</b>	<b>Mahdverträglichkeit</b>	mäßig schnittverträglich (erster Schnitt nicht vor 1. Juli)	4,7
<b>Zeigerwerte</b>	<b>Futterwert</b>	geringwertiges Futter	2,6
	<b>Wechselfeuchteanzeiger</b>		9
	<b>Giftpflanzen</b>		3
	<b>Überschw.anzeiger</b>		7

## Pflanzenartenliste

Gruppe / Pflanzenart														Rote Liste			
	MS	M	W	Vs	St	PA	Ph	Sz	VS	V	G	cf	§	HH	ND	SH	D
Tracheobionta (Gefäßpflanzen)																	

# Erhebungsbogen

# B

<b>Projekt</b>	Biotopkartierung Hamburg		<b>Interne Nr.</b>	117527	
			<b>DK5   DK5-GK</b>	<b>5436</b>	5438
<b>Handlungsbedarf</b>	Nein		<b>DK5 - Name</b>	Iserbrook	
<b>Bearbeitung</b>	HEE	<b>Kopie</b>	Ja	<b>Biotop-Nr.   alt</b>	41 68
<b>Räumliche Abbildung</b>	Fläche			<b>Kartierung</b>	30.07.2017
<b>Anzahl Abschnitte</b>	1			<b>Fläche / Länge [m<sup>2</sup>/m]</b>	4025,7627
				<b>Breite (lineare Abb.) [m]</b>	

## Pflanzenartenliste

Gruppe / Pflanzenart	MS	M	W	Vs	St	PA	Ph	Sz	VS	V	G	cf	§	Rote Liste				
														HH	ND	SH	D	
Alnus glutinosa (Schwarz-Erle)	7	w		B1														
Betula pendula (Hänge-Birke)	7	w		B1														
Butomus umbellatus (Schwanenblume)	7	z		K2												3		
Caltha palustris (Sumpf-Dotterblume)	7	w		K1											3	3	V	V
Carex acuta (Schlank-Segge)	7	z		K2													V	
Carex paniculata (Rispen-Segge)	7	w		K2														
Carex pseudocyperus (Scheinzyper-Segge)	7	z		K2														
Ceratophyllum demersum (Rauhes Hornblatt)	7	h		K1												V		
Cirsium arvense (Acker-Kratzdistel)	7	w		K1														
Crataegus monogyna (Eingrifflicher Weißdorn)	7	w		S														
Elymus repens (Gewöhnliche Quecke)	7	w		K1														
Equisetum arvense (Acker-Schachtelhalm)	7	l		K1														
Festuca rubra (Rot-Schwingel)	7	z		K1														
Fragaria vesca (Wald-Erdbeere)	7	w		K1												3		
Galium palustre (Sumpf-Labkraut)	7	z		K1														
Juncus effusus (Flatter-Binse)	7	w		K2														
Lemna minor (Kleine Wasserlinse)	7	w		-														
Lotus pedunculatus (Sumpf-Hornklee)	7	w		K1														V
Lysimachia vulgaris (Gewöhnlicher Gilbweiderich)	7	w		K1														
Lythrum salicaria (Blut-Weiderich)	7	z		K1														
Persicaria lapathifolia (Ampfer-Knöterich)	7	w		K2														
Quercus robur (Stiel-Eiche)	7	w		K1														
Robinia pseudoacacia (Robinie)	7	w		B1														
Rosa rugosa (Kartoffel-Rose)	7	w		S														
Rubus fruticosus agg. (Artengruppe Echte Brombeere)	7	z		S														
Salix aurita (Ohr-Weide)	7	w		S														
Salix viminalis (Korb-Weide)	7	w		S														
Salix x rubens (Fahl-Weide)	7	w		S														
Scrophularia nodosa (Knotige Braunwurz)	7	w		K2														
Solanum dulcamara (Bittersüßer Nachtschatten)	7	w		K2														
Spirodela polyrhiza (Vielwurzlige Teichlinse)	7	d		-														
Trifolium repens (Weiß-Klee)	7	z		K1														
Tussilago farfara (Huflattich)	7	w		K1														
Typha latifolia (Breitblättriger Rohrkolben)	7	z		K2														
Urtica dioica (Große Brennessel)	7	w		K2														
Vicia cracca agg. (Artengruppe Vogel-Wicke)	7	w		K1														
<b>Anzahl Rote Liste Arten</b>														<b>3</b>	<b>2</b>	<b>3</b>	<b>1</b>	
<b>Anzahl Arten</b>														<b>36</b>				

MS: Mengensystem; M: Mengenangabe, W: Bewertung der Art (FFH-Monitoring), Vs: Vegetationsschicht, St: Status, PA: Autor Phänologie; Ph: Phänologie, Sz: Soziabilität, VS: Vitalitätssystem; V: Vitalität, G: Geschlecht, cf: unsichere Bestimmung, §: Schutz nach BNatSchG, HH: Rote Liste Hamburg, Nds: Rote Liste Niedersachsen, SH: Rote Liste Schleswig-Holstein, D: Rote Liste Deutschland

# Erhebungsbogen

**B**

<b>Projekt</b>	Biotopkartierung Hamburg	<b>Interne Nr.</b>	117527
		<b>DK5   DK5-GK</b>	<b>5436</b> 5438
<b>Handlungsbedarf</b>	Nein	<b>DK5 - Name</b>	Iserbrook
<b>Bearbeitung</b>	HEE	<b>Biotop-Nr.   alt</b>	<b>41</b> 68
<b>Räumliche Abbildung</b>	Fläche	<b>Kartierung</b>	30.07.2017
<b>Anzahl Abschnitte</b>	1	<b>Fläche / Länge [m<sup>2</sup>/m]</b>	4025,7627
		<b>Breite (lineare Abb.) [m]</b>	

## Tierartenliste

	Rote Liste				FFH						
	B	A	S	G	HH	ND	SH	D	II	IV	V
	1	<b>B</b> ArtSchG									
	2	<b>Anzahl</b>			<b>Anzahltyp</b>						
	3	<b>Anzahl geschätzt</b>			<b>Geschlecht</b>						
	4	<b>Methode</b>			<b>Verhalten</b>						
	5	<b>Nachweis</b>									
<b>Vögel</b>											
Fulica atra (Bläßhuhn)	1	b		*		V		*			
	2	2			Individuen/Stück						
	3				beide Geschlechter						
	4	Zufallsfund			Fortpflanzungsverhalten						
	5	adultes Tier/Imago									
Fulica atra (Bläßhuhn)	1	b		*		V		*			
	2	2			Individuen/Stück						
	3										
	4	Zufallsfund									
	5	juveniles Tier									