

Erhebungsbogen

B

Projekt	Biotopkartierung Hamburg	Interne Nr.	117512
		DK5 DK5-GK	5436
Handlungsbedarf	Nein	DK5 - Name	Iserbrook
Bearbeitung	HEE	Biotop-Nr. alt	398
Räumliche Abbildung	Fläche	Kartierung	05.06.2017
Anzahl Abschnitte	1	Fläche / Länge [m²/m]	11131,0889
		Breite (lineare Abb.) [m]	

Gesetzlicher Schutz **_ kein gesetzl. Schutz kein gesetzlich geschütztes Biotop** **Schutz nur teilweise** **Nein**

Gesamtbewertung	6	Wertvoll
– Alter	6	Biotop mittleren Alters, 50 bis 100 Jahre
– Belastungsgrad	6	Flächenhaft geringe oder örtlich stärkere oder Vorbelastung mit deutlichem Einfluß
– Ökolog. Funktion	7	Sehr hohe Bedeutung in einem Biotopkomplex, für den lokalen Biotopverbund oder als Puffer
– Seltenheit	6	Seltener Biotoptyp, ohne seltene oder bedrohte Pflges., ungesättigtes Artenspektrum, reliktsche RL-Arten

Bestandsbeschreibung

Grünland feuchter Standorte mit Dominanz von Wiesenfuchsschwanz und Wolligem Honigras, Gewöhnlichem Rispengras, jedoch insgesamt artenärmer als in der vorangegangenen Kartierung. Stellenweise Auftreten von Ruderalisierungszeigern. Die Flächen werden offensichtlich extensiv bewirtschaftet.

Vorkommen an Biotoptypen

1	TF	Typ	HF	F.Anteil
2	BTYP	Biotoptyp		- gesetzl. Grundl.
3	Zusatz	Zusatz zum Biotoptypen		
4	LRT	Lebensraumtyp		
1	1		Ja	60 %
2	GIF	Artenarmes Grünland auf Feuchtstandorten (2000)		
3	m	(gelegentliche) Mahd (m)		
1	2			40 %
2	GIM	Artenarmes gemähtes Grünland mittlerer Standorte (2000)		
3	m	(gelegentliche) Mahd (m)		

Räumliche Lage

Lagebeschreibung	Borndieck, nahe Landesgrenze		
Nachbarnutzung/en	Grünland, Stillgewässer		
Rechtswert (X)	555235	Hochwert (Y)	5937784
Bezirk	Altona	Naturraum	Pinnau-Niederung und Himmelsmoor (694.11)
Stadtteil (OT-Nr.)	Iserbrook (225)	Gemarkung	Osdorf (206)
Digitaler Grünplan	<input checked="" type="checkbox"/> Hafengesamtgebiet	<input type="checkbox"/> Ramsargebiet	<input type="checkbox"/> EG-Vogelschutzgeb.
Ausgleichsflächen NSG / ND / LSG	<input checked="" type="checkbox"/> Biosphärenreservat	<input type="checkbox"/> Nationalpark	<input type="checkbox"/>
FFH-GEBIET	LSG Osdorf [HH-2029 / Anteil: 100%]		
Wasserschutzgebiet			

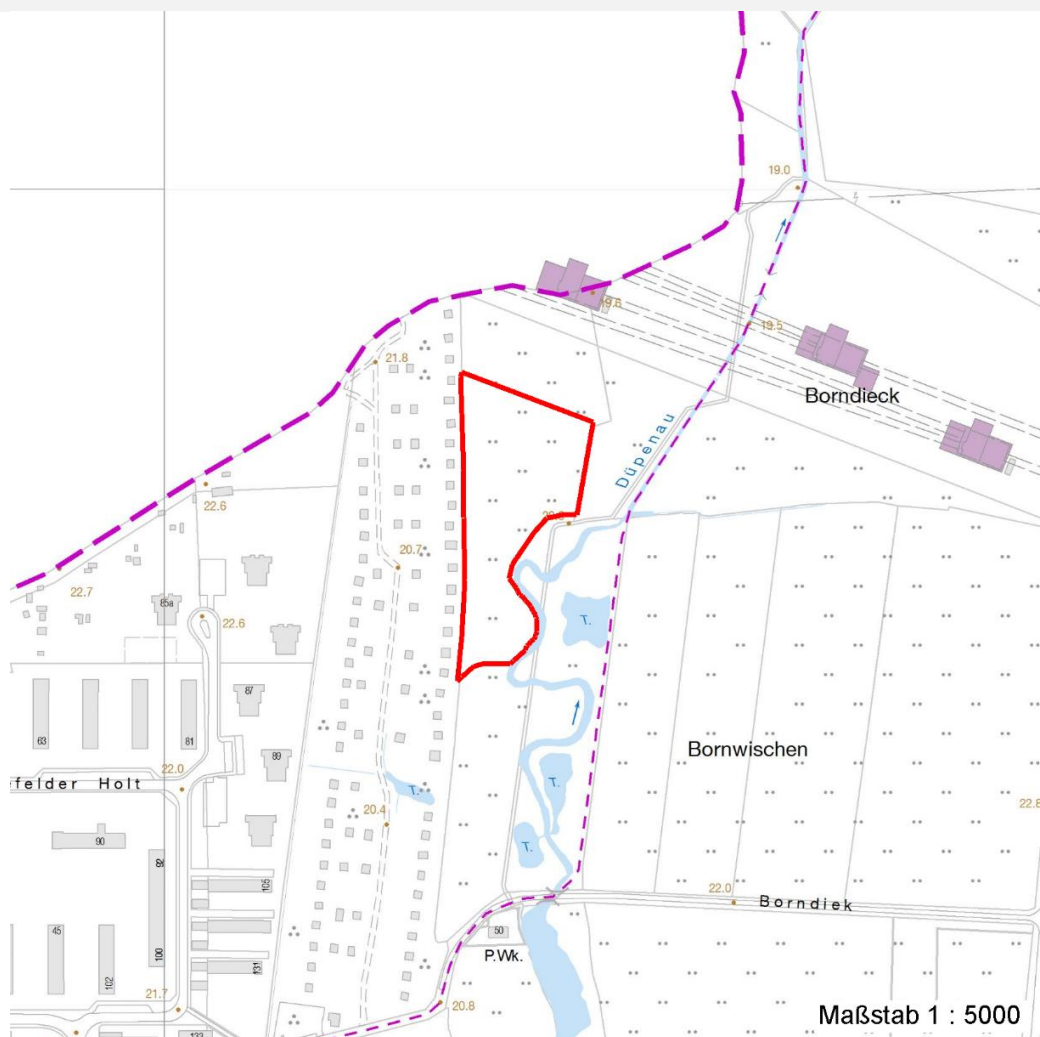
Erhebungsbogen

B

Projekt	Biotopkartierung Hamburg	Interne Nr.	117512
		DK5 DK5-GK	5436
Handlungsbedarf	Nein	DK5 - Name	Iserbrook
Bearbeitung	HEE	Biotop-Nr. alt	398
Räumliche Abbildung	Fläche	Kartierung	05.06.2017
Anzahl Abschnitte	1	Fläche / Länge [m²/m]	11131,0889
		Breite (lineare Abb.) [m]	

Räumliche Lage

Karte



Weitere Erhebungsbögen

Interne Nr.	Interne Nr. Zuordnung	DK5	Biotop-Nr.	Kartierung	Zuordnung	DK5 (GK)	Biotop-Nr. (alt)
117512	7017	5436	37	12.09.2000	<	5438	55
117512	7016	5436	183	15.08.1985	<	5440	1
117512	7027	5436	391	24.06.2009	<	5438	73

Zuordnung: N = nachfolgende Kartierung, K = weitere Kartierungen (zeitlich vorher oder nachher)

Foto

Interne Nr.	Index	Dateiname	Aufnahmerichtung
62951	0	5436_398_050617_1.JPG	

Weitere Angaben

Merkmal	Wert
---------	------

Auswertung

14.09.2022

Erhebungsbogen

B

Projekt	Biotopkartierung Hamburg	Interne Nr.	117512
		DK5 DK5-GK	5436
Handlungsbedarf	Nein	DK5 - Name	Iserbrook
Bearbeitung	HEE	Biotop-Nr. alt	398
Räumliche Abbildung	Fläche	Kartierung	05.06.2017
Anzahl Abschnitte	1	Fläche / Länge [m²/m]	11131,0889
		Breite (lineare Abb.) [m]	

Weitere Angaben

Merkmal	Wert
Gefährdung / Einflüsse	Entwässerung Unternutzung
Maßnahmen	4.2 - Zweischnitt-Wiesennutzung
Grünl. Auswert.	
Mängel / Defizite	zunehmender Artenverlust

Foto

Fotodatei	5436_398_050617_1.JPG	Fotodatei	
Bildbeschreibung	k.A.	Bildbeschreibung	
Aufnahmerichtung		Aufnahmerichtung	



Teilflächenbeschreibung

Teilflächentyp		Teilflächen-Nr.	1
Biotoptyp	Artenarmes Grünland auf Feuchtstandorten (2000)	Biotoptyp	GIF
- Zusatz	(gelegentliche) Mahd (m)	- gesetzl. Grundl.	
FFH-LRT		FFH-LRT	
Beschreibung		Entw.potential LRT	
		Hauptfläche	Ja
		Flächenanteil	60 %
		FFH-Unters.Fläche	Nein
		Saatgutfläche	Nein

Erhebungsbogen

B

Projekt	Biotopkartierung Hamburg	Interne Nr.	117512
		DK5 DK5-GK	5436
Handlungsbedarf	Nein	DK5 - Name	Iserbrook
Bearbeitung	HEE	Biotop-Nr. alt	398
Räumliche Abbildung	Fläche	Kartierung	05.06.2017
Anzahl Abschnitte	1	Fläche / Länge [m²/m]	11131,0889
		Breite (lineare Abb.) [m]	

Zeigerwerte der Pflanzenartenliste (Auswertung)

Standort	Belichtung	halbsonnig	6,7
Boden	Feuchte	mäßig feucht und wechselfeucht	6
	Stickstoff (N)	stickstoffreich	6,7
	Reaktion	schwach sauer	6,3
Vegetation	Mahdverträglichkeit	mäßig bis gut schnittverträglich (erster Schnitt nicht vor Mitte Juni)	6,5
Zeigerwerte	Futterwert	gute Futterqualität	6,2
	Wechselfeuchteanzeiger		0
	Giftpflanzen		1
	Überschw.anzeiger		2

Pflanzenartenliste

Gruppe / Pflanzenart	MS	M	W	Vs	St	PA	Ph	Sz	VS	V	G	cf	§	Rote Liste			
														HH	ND	SH	D
Tracheobionta (Gefäßpflanzen)																	
Alopecurus geniculatus (Knick-Fuchsschwanz)	7	l															
Alopecurus pratensis (Wiesen-Fuchsschwanz)	7	h															
Cardamine pratensis (Wiesen-Schaumkraut)	7	w													V		
Cerastium holosteoides (Gewöhnliches Hornkraut)	7	w															
Dactylis glomerata agg. (Artengruppe Wiesen-Knäuelgras)	7	z															
Eleocharis palustris vulgaris (Gewöhnliche Sumpfsimse)	7	w															
Galium aparine (Kletten-Labkraut)	7	l															
Holcus lanatus (Wolliges Honiggras)	7	z															
Poa palustris (Sumpf-Rispengras)	7	w															
Poa pratensis (Wiesen-Rispengras)	7	h															
Urtica dioica (Große Brennessel)	7	w															
Vicia angustifolia (Schmalblättrige Wicke)	7	w															
Anzahl Rote Liste Arten														1			
Anzahl Arten														12			

MS: Mengensystem; M: Mengenangabe, W: Bewertung der Art (FFH-Monitoring), Vs: Vegetationsschicht, St: Status, PA: Autor Phänologie; Ph: Phänologie, Sz: Soziabilität, VS: Vitalitätssystem; V: Vitalität, G: Geschlecht, cf: unsichere Bestimmung, §: Schutz nach BNatSchG, HH: Rote Liste Hamburg, Nds: Rote Liste Niedersachsen, SH: Rote Liste Schleswig-Holstein, D: Rote Liste Deutschland

Teilflächenbeschreibung

Teilflächentyp		Teilflächen-Nr.	2
Biototyp	Artenarmes gemähtes Grünland mittlerer Standorte (2000)	Biototyp	GIM
- Zusatz	(gelegentliche) Mahd (m)	- gesetzl. Grundl.	
FFH-LRT		FFH-LRT	
Beschreibung		Entw.potential LRT	
		Hauptfläche	
		Flächenanteil	40 %
		FFH-Unters.Fläche	Nein
		Saatgutfläche	Nein

Erhebungsbogen

B

Projekt	Biotopkartierung Hamburg		Interne Nr.	117512
			DK5 DK5-GK	5436
Handlungsbedarf	Nein		DK5 - Name	Iserbrook
Bearbeitung	HEE	Kopie	Nein	Biotop-Nr. alt
Räumliche Abbildung	Fläche		Kartierung	05.06.2017
Anzahl Abschnitte	1		Fläche / Länge [m²/m]	11131,0889
			Breite (lineare Abb.) [m]	

Zeigerwerte der Pflanzenartenliste (Auswertung)

Standort	Belichtung	halbsonnig	6,7
Boden	Feuchte	mäßig feucht und wechselfeucht	6
	Stickstoff (N)	stickstoffreich	6,7
	Reaktion	schwach sauer	6,3
Vegetation	Mahdverträglichkeit	mäßig bis gut schnittverträglich (erster Schnitt nicht vor Mitte Juni)	6,5
Zeigerwerte	Futterwert	gute Futterqualität	6,2
	Wechselfeuchteanzeiger		0
	Giftpflanzen		1
	Überschw.anzeiger		2

Pflanzenartenliste

Gruppe / Pflanzenart	MS	M	W	Vs	St	PA	Ph	Sz	VS	V	G	cf	§	Rote Liste			
														HH	ND	SH	D
Tracheobionta (Gefäßpflanzen)																	
Alopecurus geniculatus (Knick-Fuchsschwanz)	7	l															
Alopecurus pratensis (Wiesen-Fuchsschwanz)	7	h															
Cardamine pratensis (Wiesen-Schaumkraut)	7	w													V		
Cerastium holosteoides (Gewöhnliches Hornkraut)	7	w															
Dactylis glomerata agg. (Artengruppe Wiesen-Knäuelgras)	7	z															
Eleocharis palustris vulgaris (Gewöhnliche Sumpfsimse)	7	w															
Galium aparine (Kletten-Labkraut)	7	l															
Holcus lanatus (Wolliges Honiggras)	7	z															
Poa palustris (Sumpf-Rispengras)	7	w															
Poa pratensis (Wiesen-Rispengras)	7	h															
Urtica dioica (Große Brennessel)	7	w															
Vicia angustifolia (Schmalblättrige Wicke)	7	w															
Anzahl Rote Liste Arten														1			
Anzahl Arten														12			

MS: Mengensystem; M: Mengenangabe, W: Bewertung der Art (FFH-Monitoring), Vs: Vegetationsschicht, St: Status, PA: Autor Phänologie; Ph: Phänologie, Sz: Soziabilität, VS: Vitalitätssystem; V: Vitalität, G: Geschlecht, cf: unsichere Bestimmung, §: Schutz nach BNatSchG, HH: Rote Liste Hamburg, Nds: Rote Liste Niedersachsen, SH: Rote Liste Schleswig-Holstein, D: Rote Liste Deutschland