

Erhebungsbogen

B

Projekt	Biotopkartierung Hamburg	Interne Nr.	117661
		DK5 DK5-GK	5436
Handlungsbedarf	Nein	DK5 - Name	Iserbrook
Bearbeitung	HEE	Biotop-Nr. alt	363
Räumliche Abbildung	Linie	Kartierung	28.07.2017
Anzahl Abschnitte	4	Fläche / Länge [m²/m]	523,51
		Breite (lineare Abb.) [m]	5

Gesetzlicher Schutz	§ 14 (2) 2.2 Knicks	Schutz nur teilweise	Ja
----------------------------	---------------------	-----------------------------	----

Gesamtbewertung	6 Wertvoll
– Alter	8 Biotop hohen Alters, 200 bis 500 Jahre
– Belastungsgrad	5 Flächenhaft mittlere oder örtlich starke Belastung
– Ökolog. Funktion	6 Hohe Bedeutung in einem Biotopkomplex, für den lokalen Biotopverbund oder als Puffer
– Seltenheit	5 Seltener Biotoptyp, floristisch stark verarmt, ohne seltener Pflges. od. verbr. artenreicher Biotoptyp

Bestandsbeschreibung

Durchgewachsene Knicks mit überwiegend degenerierten Wällen. In der Baumschicht dominieren Stieleichen oder Silberweiden (durchgewachsene Kopfweiden), vereinzelt finden sich auch Esche, Schwarzerle oder Rotbuche. Die Strauchschicht ist lückig bis dicht. Die Knicks liegen zum Teil entlang von Kleingartengebieten, Parkplätzen und Höfen.

Vorkommen an Biotoptypen

1	TF	Typ	HF	F.Anteil
2	BTYP	Biotoptyp		- gesetzl. Grundl.
3	Zusatz	Zusatz zum Biotoptypen		
4	LRT	Lebensraumtyp		
1	1		Ja	100 %
2	HWB	Durchgewachsener Knick (2000)		
3	3, kd	degenerierter Knickwall (kd), starkes Baumholz, Brusthöhendurchmesser 50 - < 70 cm (3)		
4	kein LRT	kein Lebensraumtyp nach FFH-Richtlinie		

Räumliche Lage

Lagebeschreibung	Am Osdorfer Born	Hochwert (Y)	5937427
Nachbarnutzung/en	Grünland, Kleingartengebiet, Parkplatz, Rad- und Wanderwege	Naturraum	Pinnau-Niederung und Himmelsmoor (694.11)
Rechtswert (X)	555141	Gemarkung	Osdorf (206)
Bezirk	Altona	Ramsargebiet	EG-Vogelschutzgeb.
Stadtteil (OT-Nr.)	Osdorf (221)	Nationalpark	
Digitaler Grünplan	<input type="checkbox"/> Hafengesamtgebiet		
Ausgleichsflächen NSG / ND / LSG	<input checked="" type="checkbox"/> Biosphärenreservat		
FFH-GEBIET	LSG Osdorf [HH-2029 / Anteil: 96%]		
Wasserschutzgebiet			

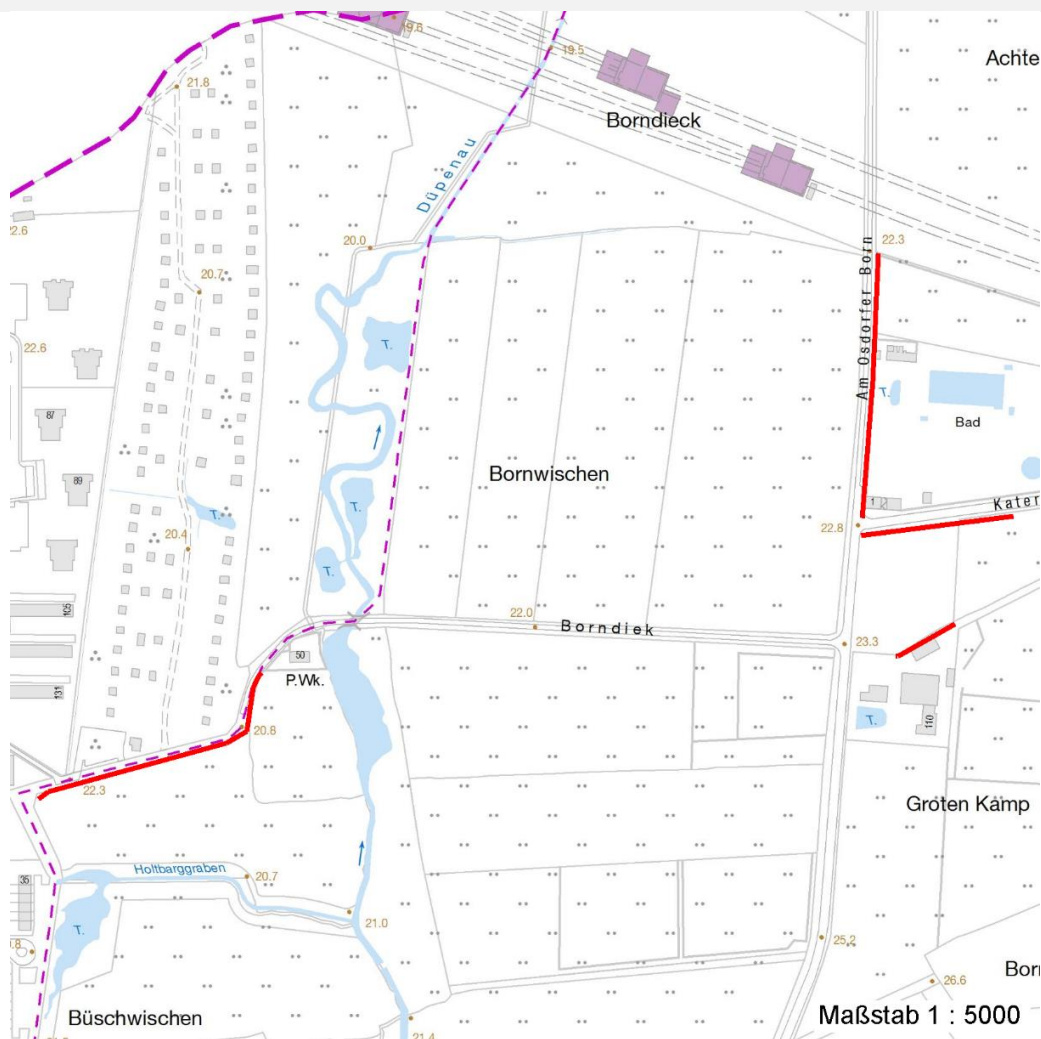
Erhebungsbogen

B

Projekt	Biotopkartierung Hamburg	Interne Nr.	117661
		DK5 DK5-GK	5436
		DK5 - Name	Iserbrook
Handlungsbedarf	Nein	Biotop-Nr. alt	363
Bearbeitung	HEE	Kartierung	28.07.2017
Räumliche Abbildung	Linie	Fläche / Länge [m²/m]	523,51
Anzahl Abschnitte	4	Breite (lineare Abb.) [m]	5

Räumliche Lage

Karte



Weitere Erhebungsbögen

Interne Nr.	Interne Nr. Zuordnung	DK5	Biotop-Nr.	Kartierung	Zuordnung	DK5 (GK)	Biotop-Nr. (alt)
117661	7363	5436	217	02.05.2009	<	5438	42

Zuordnung: N = nachfolgende Kartierung, K = weitere Kartierungen (zeitlich vorher oder nachher)

Foto

Interne Nr.	Index	Dateiname	Aufnahmerichtung
63000	0	5436_363_280717_1.JPG	
63001	0	5436_363_280717_1.JPG	

Weitere Angaben

Merkmal	Wert
Auswertung	
Gefährdung / Einflüsse	Ablagerung von Gartenabfällen

Erhebungsbogen

B

Projekt	Biotopkartierung Hamburg	Interne Nr.	117661
		DK5 DK5-GK	5436
Handlungsbedarf	Nein	DK5 - Name	Iserbrook
Bearbeitung	HEE	Biotop-Nr. alt	363
Räumliche Abbildung	Linie	Kartierung	28.07.2017
Anzahl Abschnitte	4	Fläche / Länge [m²/m]	523,51
		Breite (lineare Abb.) [m]	5

Weitere Angaben

Merkmal	Wert
Wertgesichtspunkte	Aufgabe der Nutzung oder Pflege
Bedeutung für Tiergruppe	Beseitigung der Knicks, z.B. durch Straßenausbau oder Bebauung
Maßnahmen	Landschaftstypischer Biotop
	Vögel, aber auch Leitstrukturen für Fledermäuse
	Knickpflege

Foto

Fotodatei	5436_363_280717_1.JPG	Fotodatei	
Bildbeschreibung	k.A.	Bildbeschreibung	
Aufnahmerichtung		Aufnahmerichtung	



Teilflächenbeschreibung

Teilflächentyp		Teilflächen-Nr.	1
Biotoptyp	Durchgewachsener Knick (2000)	Biotoptyp	HWB
- Zusatz	degenerierter Knickwall (kd), starkes Baumholz, Brusthöhendurchmesser 50 - < 70 cm (3)	- gesetzl. Grundl.	
FFH-LRT	kein Lebensraumtyp nach FFH-Richtlinie	FFH-LRT	kein LRT
Beschreibung		Entw.potential LRT	Ja
		Hauptfläche	100 %
		Flächenanteil	Nein
		FFH-Unters.Fläche	Nein
		Saatgutfläche	Nein

Erhebungsbogen

B

Projekt	Biotopkartierung Hamburg	Interne Nr.	117661
		DK5 DK5-GK	5436
Handlungsbedarf	Nein	DK5 - Name	Iserbrook
Bearbeitung	HEE	Biotop-Nr. alt	363
Räumliche Abbildung	Linie	Kartierung	28.07.2017
Anzahl Abschnitte	4	Fläche / Länge [m²/m]	523,51
		Breite (lineare Abb.) [m]	5

Zeigerwerte der Pflanzenartenliste (Auswertung)

Standort	Belichtung	halbsonnig bis halbschattig	6
Boden	Feuchte	mäßig feucht und wechselfeucht	6
	Stickstoff (N)	stickstoffreich	6,8
	Reaktion	neutral	6,9
Vegetation	Mahdverträglichkeit	mäßig schnittverträglich (erster Schnitt nicht vor 1. Juli)	4,9
Zeigerwerte	Futterwert	mäßige Futterqualität	3,7
	Wechselfeuchteanzeiger		0
	Giftpflanzen		0
	Überschw.anzeiger		5

Pflanzenartenliste

Gruppe / Pflanzenart	MS	M	W	Vs	St	PA	Ph	Sz	VS	V	G	cf	§	Rote Liste			
														HH	ND	SH	D
Tracheobionta (Gefäßpflanzen)																	
Acer campestre (Feld-Ahorn)	7	z															
Aegopodium podagraria (Giersch)	7	h															
Aesculus hippocastanum (Gewöhnliche Rosskastanie)	7	w															
Alliaria petiolata (Knoblauchsrauke)	7	z															
Alnus glutinosa (Schwarz-Erle)	7	l															
Betula pendula (Hänge-Birke)	7	w															
Carpinus betulus (Hainbuche)	7	z															
Chelidonium majus (Schöllkraut)	7	w															
Cornus mas (Kornelkirsche)	7	w		S							X				3		
Corylus avellana (Haselnuss)	7	z															
Crataegus monogyna (Eingrifflicher Weißdorn)	7	z															
Dactylis glomerata (Wiesen-Knäuelgras)	7	z															
Dryopteris filix-mas (Gewöhnlicher Wurmfarne)	7	w															
Fagus sylvatica (Rotbuche)	7	w															
Festuca gigantea (Riesen-Schwingel)	7	w															
Ficaria verna (Scharbockskraut)	7	w															
Fraxinus excelsior (Gewöhnliche Esche)	7	w															
Galeobdolon argentatum (Garten Goldnessel)	7	l															
Galeopsis tetrahit agg. (Artengruppe Gewöhnlicher Hohlzahn)	7	w															
Geum urbanum (Echte Nelkenwurz)	7	w															
Glechoma hederacea (Gundermann)	7	z															
Humulus lupulus (Hopfen)	7	z															
Impatiens parviflora (Kleinblütiges Springkraut)	7	w															
Poa annua (Einjähriges Rispengras)	7	w															
Poa trivialis (Gewöhnliches Rispengras)	7	z															
Potentilla reptans (Kriechendes Fingerkraut)	7	w															
Prunus padus (Echte Traubenkirsche)	7	z		S													
Prunus serotina (Späte Traubenkirsche)	7	w															
Quercus robur (Stiel-Eiche)	7	d															
Rosa spec. (Rose)	7	z															
Rubus fruticosus agg. (Artengruppe Echte Brombeere)	7	h															
Salix alba (Silber-Weide)	7	w															
Salix x rubens (Fahl-Weide)	7	w															
Sambucus nigra (Schwarzer Holunder)	7	w															

Projekt	Biotopkartierung Hamburg	Interne Nr.	117661
		DK5 DK5-GK	5436
Handlungsbedarf	Nein	DK5 - Name	Iserbrook
Bearbeitung	HEE	Biotop-Nr. alt	363
Räumliche Abbildung	Linie	Kartierung	28.07.2017
Anzahl Abschnitte	4	Fläche / Länge [m²/m]	523,51
		Breite (lineare Abb.) [m]	5

Pflanzenartenliste

Gruppe / Pflanzenart	MS	M	W	Vs	St	PA	Ph	Sz	VS	V	G	cf	§	Rote Liste																			
														HH	ND	SH	D																
Taraxacum sect. Ruderalia (Artengruppe Gemeiner Löwenzahn)	7	w																			D												
Urtica dioica (Große Brennessel)	7	w																															
Viburnum opulus (Gewöhnlicher Schneeball)	7	w																															
Anzahl Rote Liste Arten																																	
Anzahl Arten														37																			

MS: Mengensystem; M: Mengenangabe, W: Bewertung der Art (FFH-Monitoring), Vs: Vegetationsschicht, St: Status, PA: Autor Phänologie; Ph: Phänologie, Sz: Soziabilität, VS: Vitalitätssystem; V: Vitalität, G: Geschlecht, cf: unsichere Bestimmung, §: Schutz nach BNatSchG, HH: Rote Liste Hamburg, Nds: Rote Liste Niedersachsen, SH: Rote Liste Schleswig-Holstein, D: Rote Liste Deutschland