

Erhebungsbogen

B

Projekt	Biotopkartierung Hamburg		Interne Nr.	117533	
			DK5 DK5-GK	5436	5438
Handlungsbedarf	Nein		DK5 - Name	Iserbrook	
Bearbeitung	HEE	Kopie	Biotop-Nr. alt	28	33
Räumliche Abbildung	Fläche	Ja	Kartierung	30.07.2017	
Anzahl Abschnitte	1		Fläche / Länge [m²/m]	1444,3191	
			Breite (lineare Abb.) [m]		

Gesetzlicher Schutz	§ 14 (2) 2.3 Feldgehölze	Schutz nur teilweise	Nein
----------------------------	---------------------------------	-----------------------------	-------------

Gesamtbewertung	6	Wertvoll
– Alter	7	Biotop hohen Alters, 100 bis 200 Jahre
– Belastungsgrad	6	Flächenhaft geringe oder örtlich stärkere oder Vorbelastung mit deutlichem Einfluß
– Ökolog. Funktion	6	Hohe Bedeutung in einem Biotopkomplex, für den lokalen Biotopverbund oder als Puffer
– Seltenheit	6	Seltener Biotoptyp, ohne seltene oder bedrohte Pflges., ungesättigtes Artenspektrum, reliktsische RL-Arten

Bestandsbeschreibung

Verwilderter Redder im Grünland, der sich zu einem Feldgehölz entwickelt hat. Zwischen den Knickreihen ist eine halbruderale Gras und Staudenflur ausgebildet, die zunehmend verbuscht. Nach Westen Stieleichen mit BHD bis 100 cm.

Als Feldgehölz geschützt nach § 14 HmbNatSchGAG.

Vorkommen an Biotoptypen

1	TF	Typ	HF	F.Anteil
2	BTYP	Biotoptyp		- gesetzl. Grundl.
3	Zusatz	Zusatz zum Biotoptypen		
4	LRT	Lebensraumtyp		
1	1		Ja	40 %
2	AKM	Halbruderale Gras- und Staudenflur mittlerer Standorte (2000)		
4	kein LRT	kein Lebensraumtyp nach FFH-Richtlinie		
1	2			60 %
2	HGM	Naturnahes Gehölz mittlerer Standorte (2000)		
3	4, k2	Doppelknick, Redder (k2), sehr starkes Baumholz, Brusthöhendurchmesser >= 70 cm (4)		
4	kein LRT	kein Lebensraumtyp nach FFH-Richtlinie		

Räumliche Lage

Lagebeschreibung	Südlicher Bereich der Osdorfer Feldmark, zwischen Borndiek und Am Osdorfer Born		
Nachbarnutzung/en	Grünland		
Rechtswert (X)	555306	Hochwert (Y)	5936859
Bezirk	Altona	Naturraum	Pinnau-Niederung und Himmelsmoor (694.11)
Stadtteil (OT-Nr.)	Osdorf (221)	Gemarkung	Osdorf (206)
Digitaler Grünplan	<input type="checkbox"/> Hafengesamtgebiet	<input type="checkbox"/> Ramsargebiet	<input type="checkbox"/> EG-Vogelschutzgeb.
Ausgleichsflächen	<input checked="" type="checkbox"/> Biosphärenreservat	<input type="checkbox"/> Nationalpark	<input type="checkbox"/>
NSG / ND / LSG	LSG Osdorf [HH-2029 / Anteil: 96%]		
FFH-GEBIET			
Wasserschutzgebiet			

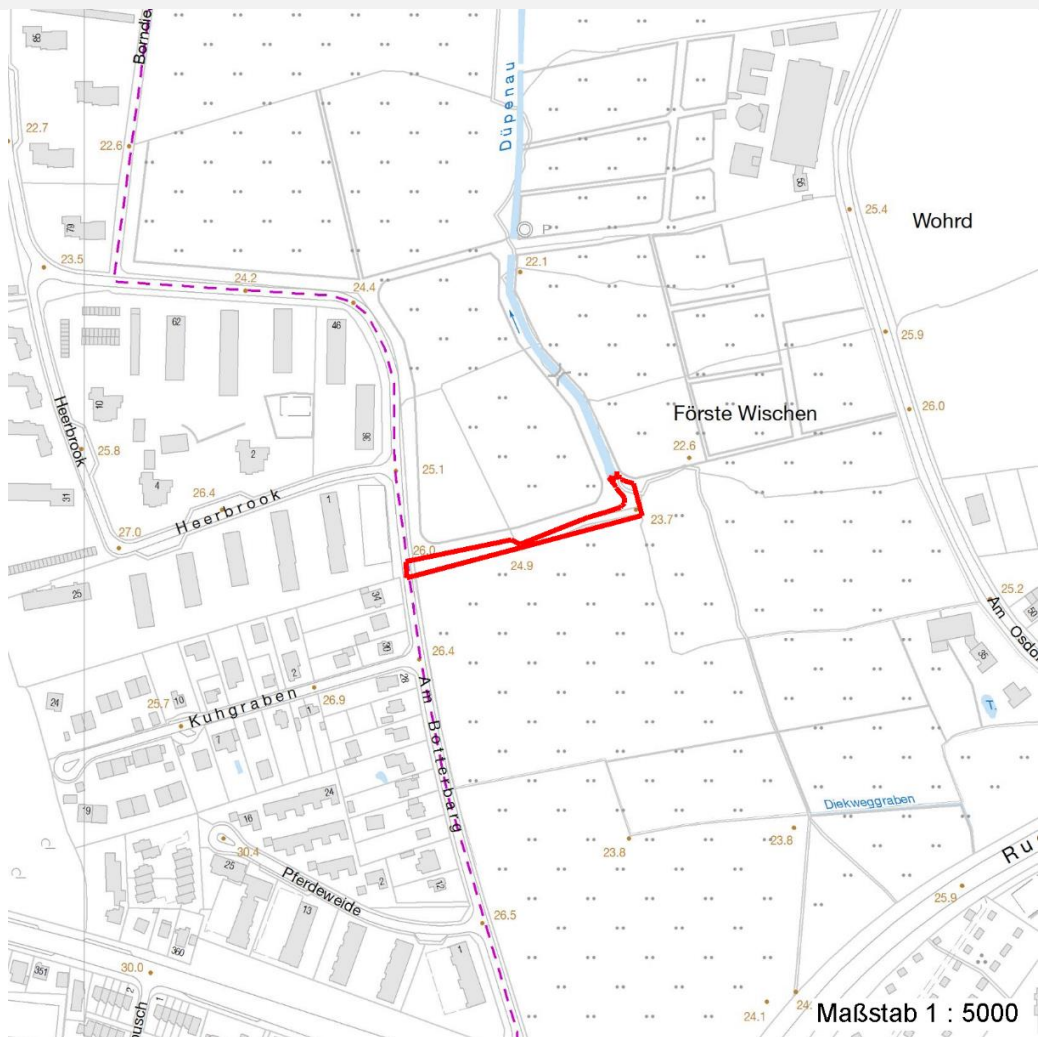
Erhebungsbogen

B

Projekt	Biotopkartierung Hamburg		Interne Nr.	117533	
			DK5 DK5-GK	5436	5438
Handlungsbedarf	Nein		DK5 - Name	Iserbrook	
Bearbeitung	HEE	Kopie Ja	Biotop-Nr. alt	28	33
Räumliche Abbildung	Fläche		Kartierung	30.07.2017	
Anzahl Abschnitte	1		Fläche / Länge [m²/m]	1444,3191	
			Breite (lineare Abb.) [m]		

Räumliche Lage

Karte



Weitere Erhebungsbögen

Interne Nr.	Interne Nr. Zuordnung	DK5	Biotop-Nr.	Kartierung	Zuordnung	DK5 (GK)	Biotop-Nr. (alt)
117533	7333	5436	28	23.09.2000	K	5438	33
117533	7334	5436	28	24.06.2009	K	5438	33
117533	7024	5436	25	05.10.2000	=	5438	30

Zuordnung: N = nachfolgende Kartierung, K = weitere Kartierungen (zeitlich vorher oder nachher)

Foto

Interne Nr.	Index	Dateiname	Aufnahmerichtung
62971	0	5436_28_300717_1.JPG	

Weitere Angaben

Merkmal	Wert
---------	------

Auswertung

14.09.2022

Erhebungsbogen

B

Projekt	Biotopkartierung Hamburg	Interne Nr.	117533
		DK5 DK5-GK	5436 5438
Handlungsbedarf	Nein	DK5 - Name	Iserbrook
Bearbeitung	HEE	Biotop-Nr. alt	28 33
Räumliche Abbildung	Fläche	Kartierung	30.07.2017
Anzahl Abschnitte	1	Fläche / Länge [m²/m]	1444,3191
		Breite (lineare Abb.) [m]	

Weitere Angaben

Merkmal	Wert
Gefährdung / Einflüsse	Nivellierung der Geleandeform Nutzungsintensivierung
zoologisch bedeutsame Strukturen Bedeutung für Tiergruppe	Dichte spontane Gebüsch Heuschrecken Tagfalter Vögel
Maßnahmen	1.4 - Erhalt des Biotops in der gegenwärtigen Ausprägung Erhaltung der spontanen Vegetation Entwicklung zum Feldgehölz

Foto

Fotodatei	5436_28_300717_1.JPG	Fotodatei
Bildbeschreibung	k.A.	Bildbeschreibung
Aufnahmerichtung		Aufnahmerichtung



Teilflächenbeschreibung

Teilflächentyp		Teilflächen-Nr.	1
Biotoptyp	Halbruderale Gras- und Staudenflur mittlerer Standorte (2000)	Biotoptyp	AKM
- Zusatz		- gesetzl. Grundl.	
FFH-LRT	kein Lebensraumtyp nach FFH-Richtlinie	FFH-LRT	kein LRT
Beschreibung	Artenliste bei Teilfläche 2. Krautschicht fast nur noch mit Garten-Goldnessel und Giersch.	Entw.potential LRT	
		Hauptfläche	Ja
		Flächenanteil	40 %
		FFH-Unters.Fläche	Nein
		Saatgutfläche	Nein

Erhebungsbogen

B

Projekt	Biotopkartierung Hamburg	Interne Nr.	117533
		DK5 DK5-GK	5436 5438
Handlungsbedarf	Nein	DK5 - Name	Iserbrook
Bearbeitung	HEE	Biotop-Nr. alt	28 33
Räumliche Abbildung	Fläche	Kartierung	30.07.2017
Anzahl Abschnitte	1	Fläche / Länge [m²/m]	1444,3191
		Breite (lineare Abb.) [m]	

Weitere Angaben

Merkmal	Wert
Boden	
Feuchte	5 - frisch und mäßig frisch
Reaktion	7 - neutral
Stickstoffgehalt	6 - mäßig stickstoffarm bis stickstoffreich
Standort, Relief	
Relief	auf dem Rücken eines Walls
Neigung - Gelände	N0 - nicht geneigt (<2 %)
Ausrichtung	FL - flach, keine Exposition
Belichtung	7 - halbsonnig
Luft	windberuhigt
Veg. - Deckg./Ant.	
Gesamt	100 %
Strauchschicht	20 %
1. Krautschicht	90 %

Teilflächenbeschreibung

Teilflächentyp		Teilflächen-Nr.	2
Biotoptyp	Naturnahes Gehölz mittlerer Standorte (2000)	Biotoptyp	HGM
- Zusatz	Doppelknick, Redder (k2), sehr starkes Baumholz, Brusthöhendurchmesser >= 70 cm (4)	- gesetzl. Grundl.	
FFH-LRT	kein Lebensraumtyp nach FFH-Richtlinie	FFH-LRT	kein LRT
Beschreibung		Entw.potential LRT	
		Hauptfläche	
		Flächenanteil	60 %
		FFH-Unters.Fläche	Nein
		Saatgutfläche	Nein

Erhebungsbogen

B

Projekt	Biotopkartierung Hamburg	Interne Nr.	117533
		DK5 DK5-GK	5436 5438
Handlungsbedarf	Nein	DK5 - Name	Iserbrook
Bearbeitung	HEE	Biotop-Nr. alt	28 33
Räumliche Abbildung	Fläche	Kartierung	30.07.2017
Anzahl Abschnitte	1	Fläche / Länge [m²/m]	1444,3191
		Breite (lineare Abb.) [m]	

Weitere Angaben

Merkmal	Wert
Boden	
Feuchte	6 - mäßig feucht und wechselfeucht
Reaktion	7 - neutral
Stickstoffgehalt	7 - stickstoffreich
Standort, Relief	
Relief	am Rand/Böschung eines Walls
Neigung - Gelände	N1 - sehr schwach geneigt (2-3,5 %)
Ausrichtung	V - Verschiedene
Belichtung	6 - halbsonnig bis halbschattig
Luft	windexponiert
Veg. - Deckg./Ant.	
Gesamt	100 %
1. Baumschicht	40 %
Strauchschicht	50 %
1. Krautschicht	70 %

Zeigerwerte der Pflanzenartenliste (Auswertung)

Standort	Belichtung	halbsonnig bis halbschattig	5,7
Boden	Feuchte	mäßig feucht und wechselfeucht	5,5
	Stickstoff (N)	stickstoffreich	6,8
	Reaktion	neutral	6,9
Vegetation	Mahdverträglichkeit	schnittempfindlich bis mäßig schnittverträglich	3,9
Zeigerwerte	Futterwert	geringwertiges Futter	3
	Wechselfeuchteanzeiger		2
	Giftpflanzen		1
	Überschw.anzeiger		1

Pflanzenartenliste

Gruppe / Pflanzenart	MS	M	W	Vs	St	PA	Ph	Sz	VS	V	G	cf	Rote Liste					
													§	HH	ND	SH	D	
Tracheobionta (Gefäßpflanzen)																		
Aegopodium podagraria (Giersch)	7	z																
Agrostis capillaris (Rotes Straußgras)	7	w																
Alliaria petiolata (Knoblauchsrauke)	7	w																
Betula pendula (Hänge-Birke)	7	z																
Calystegia sepium (Zaun-Winde)	7	w																
Cirsium arvense (Acker-Kratzdistel)	7	w																
Cornus spec. (Kornelkirsche)	7	z																
Corylus avellana (Haselnuss)	7	w																
Crataegus monogyna (Eingrifflicher Weißdorn)	7	z																
Dryopteris filix-mas (Gewöhnlicher Wurmfarne)	7	w																
Elymus repens (Gewöhnliche Quecke)	7	z																
Galeobdolon argentatum (Garten Goldnessel)	7	h																
Galium aparine (Kletten-Labkraut)	7	w																
Geranium robertianum (Stinkender Storchschnabel)	7	w																

Erhebungsbogen

B

Projekt	Biotopkartierung Hamburg	Interne Nr.	117533
		DK5 DK5-GK	5436 5438
Handlungsbedarf	Nein	DK5 - Name	Iserbrook
Bearbeitung	HEE	Biotop-Nr. alt	28 33
Räumliche Abbildung	Fläche	Kartierung	30.07.2017
Anzahl Abschnitte	1	Fläche / Länge [m²/m]	1444,3191
		Breite (lineare Abb.) [m]	

Pflanzenartenliste

Gruppe / Pflanzenart	MS	M	W	Vs	St	PA	Ph	Sz	VS	V	G	cf	Rote Liste						
													§	HH	ND	SH	D		
Geum urbanum (Echte Nelkenwurz)	7	w																	
Glechoma hederacea (Gundermann)	7	w																	
Ilex aquifolium (Stechpalme)	7	w												b					
Impatiens parviflora (Kleinblütiges Springkraut)	7	w																	
Juglans regia (Echte Walnuss)	7	w																D	
Phalaris arundinacea (Rohr-Glanzgras)	7	w																	
Philadelphus coronarius (Europäischer Pfeifenstrauch)	7	X																	
Prunus serotina (Späte Traubenkirsche)	7	w																	
Prunus spinosa (Schlehe)	7	z																	
Quercus robur (Stiel-Eiche)	7	h																	
Rosa spec. (Rose)	7	w																	
Rubus fruticosus agg. (Artengruppe Echte Brombeere)	7	w																	
Salix caprea (Sal-Weide)	7	w																	
Salix x rubens (Fahl-Weide)	7	w																	
Sambucus nigra (Schwarzer Holunder)	7	z																	
Scrophularia nodosa (Knotige Braunwurz)	7	w																	
Stachys sylvatica (Wald-Ziest)	7	w																	
Stellaria holostea (Große Sternmiere)	7	w																	
Urtica dioica (Große Brennessel)	7	z																	
													Anzahl Rote Liste Arten				1		
													Anzahl Arten				33		

MS: Mengensystem; M: Mengenangabe, W: Bewertung der Art (FFH-Monitoring), Vs: Vegetationsschicht, St: Status, PA: Autor Phänologie; Ph: Phänologie, Sz: Soziabilität, VS: Vitalitätssystem; V: Vitalität, G: Geschlecht, cf: unsichere Bestimmung, §: Schutz nach BNatSchG, HH: Rote Liste Hamburg, Nds: Rote Liste Niedersachsen, SH: Rote Liste Schleswig-Holstein, D: Rote Liste Deutschland