

Erhebungsbogen

B

Projekt	Biotopkartierung Hamburg	Interne Nr.	117695
		DK5 DK5-GK	5436 5638
Handlungsbedarf	Nein	DK5 - Name	Iserbrook
Bearbeitung	HEE Kopie Ja	Biotop-Nr. alt	249 8
Räumliche Abbildung	Linie	Kartierung	15.09.2017
Anzahl Abschnitte	1	Fläche / Länge [m²/m]	80,118
		Breite (lineare Abb.) [m]	4

Gesetzlicher Schutz **_ kein gesetzl. Schutz kein gesetzlich geschütztes Biotop** **Schutz nur teilweise** **Nein**

Gesamtbewertung	5	Noch wertvoll, gut entwicklungsfähig
– Alter	7	Biotop hohen Alters, 100 bis 200 Jahre
– Belastungsgrad	5	Flächenhaft mittlere oder örtlich starke Belastung
– Ökolog. Funktion	5	Bedeutung in einem Biotopkomplex, für den lokalen Biotopverbund oder als Puffer
– Seltenheit	5	Seltener Biotoptyp, floristisch stark verarmt, ohne seltener Pflges. od. verbr. artenreicher Biotoptyp

Bestandsbeschreibung

Baumhecke entlang einer Nebenstraße. Zuvor als durchgewachsener Knick erfasst, jedoch kein Wall mehr erkennbar. Die Baumreihe wird von Stieleichen und Buchen mit bis zu 90 cm BHD geprägt. Eine Strauchschicht fehlt weitestgehend, vereinzelt kommen Holunder, und Brombeere vor. In der Krautschicht finden sich viele Gräser und Brennnesseln, ferner Weiße Taubnessel, Staudenknöterich, Giersch und Zaubwinde.

Vorkommen an Biotoptypen

1	TF	Typ	HF	F.Anteil
2	BTYP	Biotoptyp	- gesetzl. Grundl.	
3	Zusatz	Zusatz zum Biotoptypen		
4	LRT	Lebensraumtyp		
1	1		Ja	100 %
2	HHB	Baumhecke (2000)		
3	4	sehr starkes Baumholz, Brusthöhendurchmesser >= 70 cm (4)		
4	kein LRT	kein Lebensraumtyp nach FFH-Richtlinie		

Räumliche Lage

Lagebeschreibung	Südlich der Kleingärten am Feldweg 55.		
Nachbarnutzung/en	Poloplatz, Brache		
Rechtswert (X)	555940	Hochwert (Y)	5937653
Bezirk	Altona	Naturraum	Harksheider Geestplatte (694.25)
Stadtteil (OT-Nr.)	Osdorf (221)	Gemarkung	Osdorf (206)
Digitaler Grünplan	<input type="checkbox"/> Hafengesamtgebiet	<input type="checkbox"/> Ramsargebiet	<input type="checkbox"/> EG-Vogelschutzgeb.
Ausgleichsflächen	<input type="checkbox"/> Biosphärenreservat	<input type="checkbox"/> Nationalpark	<input type="checkbox"/>
NSG / ND / LSG	LSG Osdorf [HH-2029 / Anteil: 100%]		
FFH-GEBIET			
Wasserschutzgebiet			

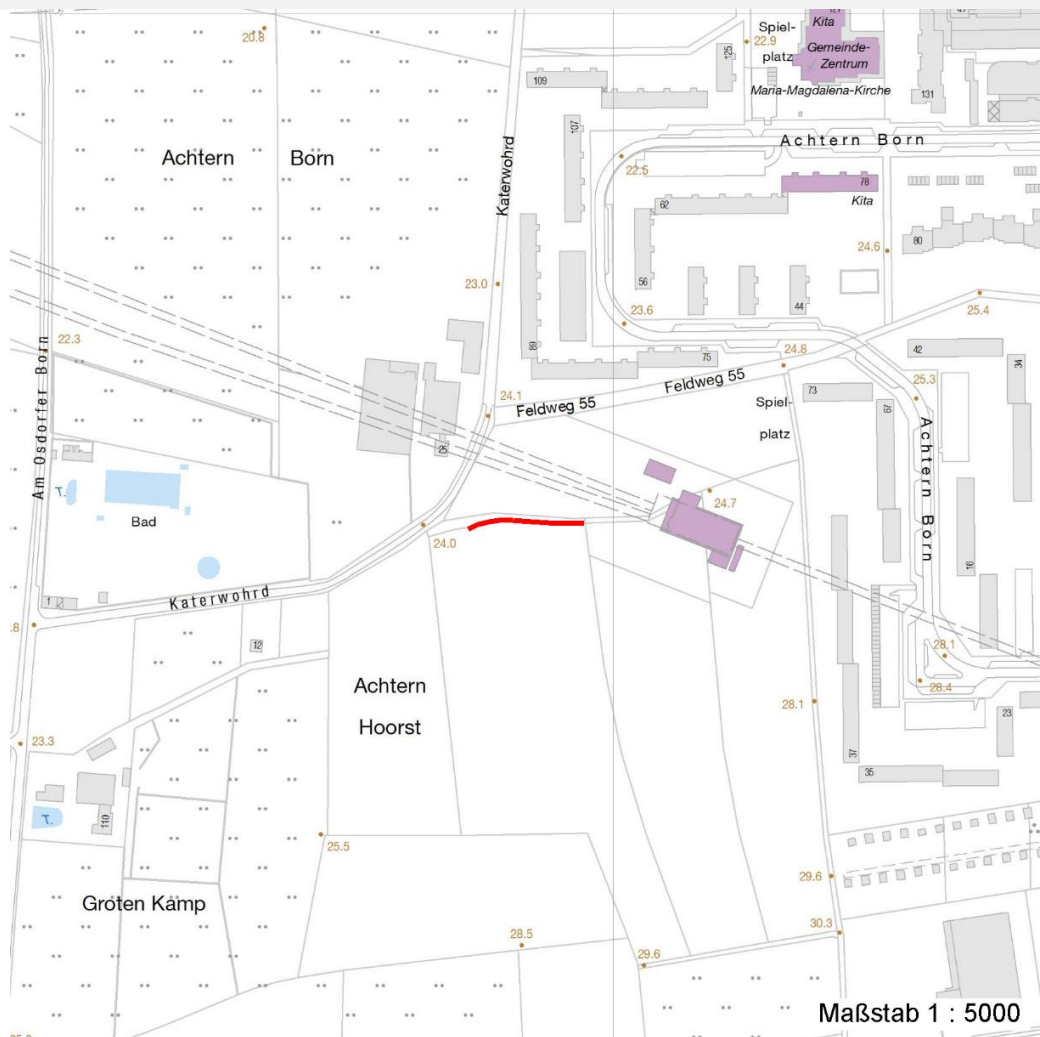
Erhebungsbogen

B

Projekt	Biotopkartierung Hamburg		Interne Nr.	117695	
			DK5 DK5-GK	5436	5638
			DK5 - Name	Iserbrook	
Handlungsbedarf	Nein		Biotop-Nr. alt	249	8
Bearbeitung	HEE	Kopie Ja	Kartierung	15.09.2017	
Räumliche Abbildung	Linie		Fläche / Länge [m²/m]	80,118	
Anzahl Abschnitte	1		Breite (lineare Abb.) [m]	4	

Räumliche Lage

Karte



Weitere Erhebungsbögen

Interne Nr.	Interne Nr. Zuordnung	DK5	Biotop-Nr.	Kartierung	Zuordnung	DK5 (GK)	Biotop-Nr. (alt)
117695	7418	5436	249	15.09.1985	K	5638	8
117695	7416	5436	249	19.09.1999	K	5638	8
117695	7417	5436	249	28.06.2007	K	5638	8

Zuordnung: N = nachfolgende Kartierung, K = weitere Kartierungen (zeitlich vorher oder nachher)

Foto

Interne Nr.	Index	Dateiname	Aufnahmerichtung
63033	0	5436_249_150917_1.JPG	

Weitere Angaben

Merkmal	Wert
---------	------

Auswertung

14.09.2022

Erhebungsbogen

B

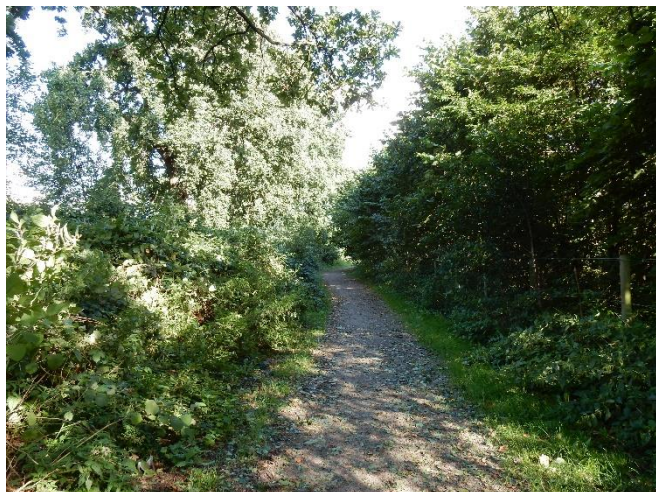
Projekt	Biotopkartierung Hamburg	Interne Nr.	117695
		DK5 DK5-GK	5436 5638
Handlungsbedarf	Nein	DK5 - Name	Iserbrook
Bearbeitung	HEE	Biotop-Nr. alt	249 8
Räumliche Abbildung	Linie	Kartierung	15.09.2017
Anzahl Abschnitte	1	Fläche / Länge [m²/m]	80,118
		Breite (lineare Abb.) [m]	4

Weitere Angaben

Merkmal	Wert
Gefährdung / Einflüsse	Intensivierung der Nutzung oder Pflege
Wertgesichtspunkte	Bestandteil der historischen Kulturlandschaft
zoologisch bedeutsame Strukturen	Wertvoller Altbaumbestand Große Einzelbäume Kaninchenbauten Mauselöcher
Bedeutung für Tiergruppe	Vögel
Maßnahmen	8.1 - Knick auf den Stock setzen

Foto

Fotodatei	5436_249_150917_1.JPG	Fotodatei
Bildbeschreibung	k.A.	Bildbeschreibung
Aufnahmerichtung		Aufnahmerichtung



Teilflächenbeschreibung

Teilflächentyp		Teilflächen-Nr.	1
Biotoptyp	Baumhecke (2000)	Biotoptyp	HHB
- Zusatz	sehr starkes Baumholz, Brusthöhendurchmesser >= 70 cm (4)	- gesetzl. Grundl.	
FFH-LRT	kein Lebensraumtyp nach FFH-Richtlinie	FFH-LRT	kein LRT
Beschreibung	Standort: degenerierter Wall	Entw.potential LRT	
		Hauptfläche	Ja
		Flächenanteil	100 %
		FFH-Unters.Fläche	Nein
		Saatgutfläche	Nein

Erhebungsbogen

B

Projekt	Biotopkartierung Hamburg	Interne Nr.	117695
		DK5 DK5-GK	5436 5638
Handlungsbedarf	Nein	DK5 - Name	Iserbrook
Bearbeitung	HEE	Biotop-Nr. alt	249 8
Räumliche Abbildung	Linie	Kartierung	15.09.2017
Anzahl Abschnitte	1	Fläche / Länge [m²/m]	80,118
		Breite (lineare Abb.) [m]	4

Weitere Angaben

Merkmal	Wert
Boden	
Feuchte	6 - mäßig feucht und wechselfeucht
Stickstoffgehalt	8 - sehr stickstoffreich
Standort, Relief	
Relief	eben
Neigung - Gelände	N1 - sehr schwach geneigt (2-3,5 %)
Ausrichtung	S - Süd
Belichtung	7 - halbsonnig
Zusätze - Btyp	4 - sehr starkes Baumholz, Brusthöhendurchmesser über 80 cm
Veg. - Deckg./Ant.	
Gesamt	90 %
1. Baumschicht	70 %
Strauchschicht	10 %
1. Krautschicht	70 %
Veg. - Höhe	
Gesamt, durchschn.	20.00 m

Zeigerwerte der Pflanzenartenliste (Auswertung)

Standort	Belichtung	halbsonnig	6,6
Boden	Feuchte	mäßig feucht und wechselfeucht	6,1
	Stickstoff (N)	sehr stickstoffreich	7,8
	Reaktion	schwach sauer	6,4
Vegetation	Mahdverträglichkeit	mäßig schnittverträglich (erster Schnitt nicht vor 1. Juli)	4,5
Zeigerwerte	Futterwert	geringwertiges Futter	3
	Wechselfeuchteanzeiger		1
	Giftpflanzen		1
	Überschw.anzeiger		2

Pflanzenartenliste

Gruppe / Pflanzenart	MS	M	W	Vs	St	PA	Ph	Sz	VS	V	G	cf	Rote Liste			
													§	HH	ND	SH
Tracheobionta (Gefäßpflanzen)																
Aegopodium podagraria (Giersch)	7	h														
Anthriscus sylvestris (Wiesen-Kerbel)	7	z														
Arctium minus minus (Kleine Klette)	7	w														
Artemisia vulgaris (Gewöhnlicher Beifuß)	7	z														
Calystegia sepium agg. (Artengruppe Zaun-Winde)	7	z														
Carpinus betulus (Hainbuche)	7	z														
Corylus avellana (Haselnuss)	7	z														
Dactylis glomerata agg. (Artengruppe Wiesen-Knäuelgras)	7	z														
Elymus repens (Gewöhnliche Quecke)	7	z														
Fagus sylvatica (Rotbuche)	7	z														
Fallopia japonica (Japanischer Staudenknöterich)	7	h														

Erhebungsbogen

B

Projekt	Biotopkartierung Hamburg		Interne Nr.	117695	
			DK5 DK5-GK	5436	5638
Handlungsbedarf	Nein		DK5 - Name	Iserbrook	
Bearbeitung	HEE	Kopie	Biotop-Nr. alt	249	8
Räumliche Abbildung	Linie	Ja	Kartierung	15.09.2017	
Anzahl Abschnitte	1		Fläche / Länge [m²/m]	80,118	
			Breite (lineare Abb.) [m]	4	

Pflanzenartenliste

Gruppe / Pflanzenart	MS	M	W	Vs	St	PA	Ph	Sz	VS	V	G	cf	§	Rote Liste			
														HH	ND	SH	D
Humulus lupulus (Hopfen)	7	w															
Lamium album (Weiße Taubnessel)	7	z															
Poa trivialis (Gewöhnliches Rispengras)	7	z															
Quercus robur (Stiel-Eiche)	7	d															
Rubus fruticosus agg. (Artengruppe Echte Brombeere)	7	z															
Sambucus nigra (Schwarzer Holunder)	7	z															
Sambucus racemosa (Trauben-Holunder)	7	w															
Scrophularia nodosa (Knotige Braunwurz)	7	w															
Urtica dioica (Große Brennnessel)	7	h															
Anzahl Rote Liste Arten																	
Anzahl Arten													20				

MS: Mengensystem; M: Mengenangabe, W: Bewertung der Art (FFH-Monitoring), Vs: Vegetationsschicht, St: Status, PA: Autor Phänologie; Ph: Phänologie, Sz: Soziabilität, VS: Vitalitätssystem; V: Vitalität, G: Geschlecht, cf: unsichere Bestimmung, §: Schutz nach BNatSchG, HH: Rote Liste Hamburg, Nds: Rote Liste Niedersachsen, SH: Rote Liste Schleswig-Holstein, D: Rote Liste Deutschland