

# Erhebungsbogen

**B**

<b>Projekt</b>	Biotopkartierung Hamburg	<b>Interne Nr.</b>	117720
		<b>DK5   DK5-GK</b>	<b>5434</b> 5436
<b>Handlungsbedarf</b>	Nein	<b>DK5 - Name</b>	Dockenhuden
<b>Bearbeitung</b>	HEE	<b>Biotop-Nr.   alt</b>	9 15
<b>Räumliche Abbildung</b>	Fläche	<b>Kartierung</b>	19.08.2017
<b>Anzahl Abschnitte</b>	1	<b>Fläche / Länge [m<sup>2</sup>/m]</b>	983,5639
		<b>Breite (lineare Abb.) [m]</b>	

**Gesetzlicher Schutz**    **\_ kein gesetzl. Schutz kein gesetzlich geschütztes Biotop**    **Schutz nur teilweise**    **Nein**

<b>Gesamtbewertung</b>	6 Wertvoll
– <b>Alter</b>	7 Biotop hohen Alters, 100 bis 200 Jahre
– <b>Belastungsgrad</b>	4 Flächenhaft deutliche Belastung ohne nachh. Schäden
– <b>Ökolog. Funktion</b>	6 Hohe Bedeutung in einem Biotopkomplex, für den lokalen Biotopverbund oder als Puffer
– <b>Seltenheit</b>	5 Seltener Biotoptyp, floristisch stark verarmt, ohne seltener Pflges. od. verbr. artenreicher Biotoptyp

## Bestandsbeschreibung

Ehemaliger von Gehölzen gesäumter Redder, der einen verwilderten Charakter aufweist und nicht mehr als Weg genutzt wird. Gehölze mit BHD bis 50 cm. Eher lückige Strauchschicht und ruderalisierte Krautschicht. Ein Knickwall ist nicht erkennbar. Die Gehölzreihen setzten sich in stark degardierter Form in der angrenzender Reihenhausssiedlung fort. Ablagerungen von Gartenabfällen und gärtnerischer Einfluss im Randbereich.

## Vorkommen an Biotoptypen

1	TF	Typ	HF	F.Anteil
2	BTYP	Biotoptyp		- gesetzl. Grundl.
3	Zusatz	Zusatz zum Biotoptypen		
4	LRT	Lebensraumtyp		
1	1		Ja	100 %
2	HWB	Durchgewachsener Knick (2000)		
3	k2	Doppelknick, Redder (k2)		
4	kein LRT	kein Lebensraumtyp nach FFH-Richtlinie		

## Räumliche Lage

<b>Lagebeschreibung</b>	Isfeldstraße, Seniorenwohnanlage Rosenhof		
<b>Nachbarnutzung/en</b>	Wohnen, Verkehr		
<b>Rechtswert (X)</b>	554942	<b>Hochwert (Y)</b>	5935857
<b>Bezirk</b>	Altona	<b>Naturraum</b>	Blankeneser Höhenzug (696.00)
<b>Stadtteil (OT-Nr.)</b>	Iserbrook (225)	<b>Gemarkung</b>	Dockenhuden (204)
<b>Digitaler Grünplan</b>	<input type="checkbox"/> <b>Hafengesamtgebiet</b>	<input type="checkbox"/> <b>Ramsargebiet</b>	<input type="checkbox"/> <b>EG-Vogelschutzgeb.</b>
<b>Ausgleichsflächen</b>	<input type="checkbox"/> <b>Biosphärenreservat</b>	<input type="checkbox"/> <b>Nationalpark</b>	<input type="checkbox"/>
<b>NSG / ND / LSG</b>			
<b>FFH-GEBIET</b>			
<b>Wasserschutzgebiet</b>			

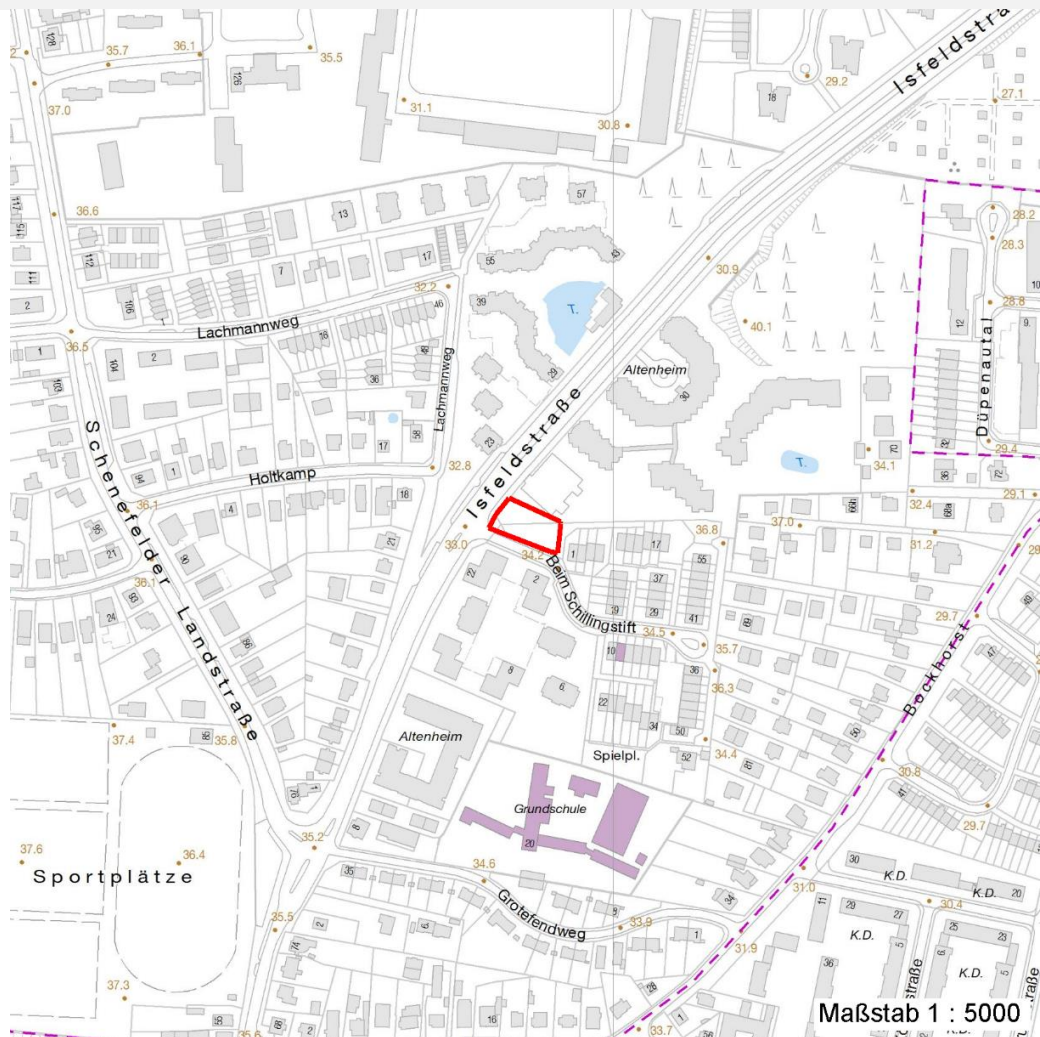
# Erhebungsbogen

**B**

<b>Projekt</b>	Biotopkartierung Hamburg	<b>Interne Nr.</b>	117720
		<b>DK5   DK5-GK</b>	<b>5434</b> 5436
		<b>DK5 - Name</b>	Dockenhuden
<b>Handlungsbedarf</b>	Nein	<b>Biotop-Nr.   alt</b>	<b>9</b> 15
<b>Bearbeitung</b>	HEE	<b>Kartierung</b>	19.08.2017
<b>Räumliche Abbildung</b>	Fläche	<b>Fläche / Länge [m<sup>2</sup>/m]</b>	983,5639
<b>Anzahl Abschnitte</b>	1	<b>Breite (lineare Abb.) [m]</b>	

## Räumliche Lage

Karte



## Weitere Erhebungsbögen

Interne Nr.	Interne Nr. Zuordnung	DK5	Biotop-Nr.	Kartierung	Zuordnung	DK5 (GK)	Biotop-Nr. (alt)
117720	6930	5434	9	03.08.2000	K	5436	15
117720	6931	5434	9	17.09.2009	K	5436	15

Zuordnung: N = nachfolgende Kartierung, K = weitere Kartierungen (zeitlich vorher oder nachher)

## Foto

Interne Nr.	Index	Dateiname	Aufnahmerichtung
63034	0	5434_9_190817_1.JPG	

## Weitere Angaben

Merkmal	Wert
<b>Auswertung</b>	
Gefährdung / Einflüsse	Beseitigung der Knicks

## Erhebungsbogen

**B**

<b>Projekt</b>	Biotopkartierung Hamburg	<b>Interne Nr.</b>	117720
		<b>DK5   DK5-GK</b>	<b>5434</b> 5436
<b>Handlungsbedarf</b>	Nein	<b>DK5 - Name</b>	Dockenhuden
<b>Bearbeitung</b>	HEE	<b>Biotop-Nr.   alt</b>	<b>9</b> 15
<b>Räumliche Abbildung</b>	Fläche	<b>Kartierung</b>	19.08.2017
<b>Anzahl Abschnitte</b>	1	<b>Fläche / Länge [m<sup>2</sup>/m]</b>	983,5639
		<b>Breite (lineare Abb.) [m]</b>	

### Weitere Angaben

Merkmal	Wert
Wertgesichtspunkte	Reste von kulturhistorisch typischen Strukturen
Bedeutung für Tiergruppe	Vögel
Maßnahmen	Beibehaltung der derzeitigen Bewirtschaftung bzw. Pflege

### Foto

<b>Fotodatei</b>	5434_9_190817_1.JPG	<b>Fotodatei</b>	
<b>Bildbeschreibung</b>	k.A.	<b>Bildbeschreibung</b>	
<b>Aufnahmerichtung</b>		<b>Aufnahmerichtung</b>	



### Teilflächenbeschreibung

<b>Teilflächentyp</b>		<b>Teilflächen-Nr.</b>	1
<b>Biotoptyp</b>	Durchgewachsener Knick (2000)	<b>Biotoptyp</b>	HWB
- <b>Zusatz</b>	Doppelknick, Redder (k2)	- <b>gesetzl. Grundl.</b>	
<b>FFH-LRT</b>	kein Lebensraumtyp nach FFH-Richtlinie	<b>FFH-LRT</b>	kein LRT
<b>Beschreibung</b>		<b>Entw.potential LRT</b>	
		<b>Hauptfläche</b>	Ja
		<b>Flächenanteil</b>	100 %
		<b>FFH-Unters.Fläche</b>	Nein
		<b>Saatgutfläche</b>	Nein

# Erhebungsbogen

**B**

<b>Projekt</b>	Biotopkartierung Hamburg		<b>Interne Nr.</b>	117720	
			<b>DK5   DK5-GK</b>	<b>5434</b>	5436
<b>Handlungsbedarf</b>	Nein		<b>DK5 - Name</b>	Dockenhuden	
<b>Bearbeitung</b>	HEE	<b>Kopie</b> Ja	<b>Biotop-Nr.   alt</b>	<b>9</b>	15
<b>Räumliche Abbildung</b>	Fläche		<b>Kartierung</b>	19.08.2017	
<b>Anzahl Abschnitte</b>	1		<b>Fläche / Länge [m<sup>2</sup>/m]</b>	983,5639	
			<b>Breite (lineare Abb.) [m]</b>		

## Weitere Angaben

Merkmal	Wert
<b>Boden</b>	
Feuchte	6 - mäßig feucht und wechselfeucht
Reaktion	7 - neutral
Stickstoffgehalt	7 - stickstoffreich
<b>Standort, Relief</b>	
Neigung - Gelände	N0 - nicht geneigt (<2 %)
Ausrichtung	FL - flach, keine Exposition
Belichtung	6 - halbsonnig bis halbschattig
Luft	windberuhigt
Zusätze - Btyp	kd - degenerierter Knickwall
<b>Veg. - Deckg./Ant.</b>	
1. Baumschicht	70 %
Strauchschicht	20 %
1. Krautschicht	30 %
<b>Veg. - Höhe</b>	
1. Baumschicht	22.00 m

## Zeigerwerte der Pflanzenartenliste (Auswertung)

<b>Standort</b>	<b>Belichtung</b>	halbschattig	5,4
<b>Boden</b>	<b>Feuchte</b>	mäßig feucht und wechselfeucht	5,7
	<b>Stickstoff (N)</b>	stickstoffreich	6,7
	<b>Reaktion</b>	neutral	7,1
<b>Vegetation</b>	<b>Mahdverträglichkeit</b>	gut schnittverträglich	7,1
<b>Zeigerwerte</b>	<b>Futterwert</b>	mäßige Futterqualität	4,1
	<b>Wechselfeuchteanzeiger</b>		0
	<b>Giftpflanzen</b>		0
	<b>Überschw.anzeiger</b>		2

## Pflanzenartenliste

Gruppe / Pflanzenart	MS	M	W	Vs	St	PA	Ph	Sz	VS	V	G	cf	Rote Liste					
													§	HH	ND	SH	D	
<b>Tracheobionta (Gefäßpflanzen)</b>																		
Acer platanoides (Spitz-Ahorn)	7	w		K1														
Acer pseudoplatanus (Berg-Ahorn)	7	z		S														
Aegopodium podagraria (Giersch)	7	z		K1														
Agrostis gigantea (Riesen-Straußgras)	7	w		K1														
Alliaria petiolata (Knoblauchsrauke)	7	w		K1														
Artemisia vulgaris (Gewöhnlicher Beifuß)	7	w		K1														
Carpinus betulus (Hainbuche)	7	h		B1														
Carpinus betulus (Hainbuche)	7	z		S														
Chenopodium spec. (Gänsefuß)	7	w		K1														
Corylus avellana (Haselnuss)	7	w		S														
Crataegus monogyna (Eingrifflicher Weißdorn)	7	w		S														
Dactylis glomerata (Wiesen-Knäuelgras)	7	h		K1														
Epilobium hirsutum (Zottiges Weidenröschen)	7	w		K1														
Fagus sylvatica (Rotbuche)	7	z		B1														

# Erhebungsbogen

# B

<b>Projekt</b>	Biotopkartierung Hamburg		<b>Interne Nr.</b>	117720	
			<b>DK5   DK5-GK</b>	<b>5434</b>	5436
<b>Handlungsbedarf</b>	Nein		<b>DK5 - Name</b>	Dockenhuden	
<b>Bearbeitung</b>	HEE	<b>Kopie</b>	<b>Biotop-Nr.   alt</b>	9	15
<b>Räumliche Abbildung</b>	Fläche	Ja	<b>Kartierung</b>	19.08.2017	
<b>Anzahl Abschnitte</b>	1		<b>Fläche / Länge [m<sup>2</sup>/m]</b>	983,5639	
			<b>Breite (lineare Abb.) [m]</b>		

## Pflanzenartenliste

Gruppe / Pflanzenart	MS	M	W	Vs	St	PA	Ph	Sz	VS	V	G	cf	Rote Liste					
													§	HH	ND	SH	D	
Festuca rubra agg. (Artengruppe Rot-Schwingel)	7	w		K1														
Fraxinus excelsior (Gewöhnliche Esche)	7	w		S														
Galeopsis tetrahit (Gewöhnlicher Hohlzahn)	7	w		K1														
Geranium robertianum (Stinkender Storchschnabel)	7	l		K1														
Geum urbanum (Echte Nelkenwurz)	7	w		K1														
Glechoma hederacea (Gundermann)	7	h		K1														
Hedera helix (Efeu)	7	w		K1														
Impatiens parviflora (Kleinblütiges Springkraut)	7	w		K1														
Myosotis sylvatica agg. (Artengruppe Waldvergissmeinnicht)	7	w		K1	K													
Pinus sylvestris (Wald-Kiefer)	7	w		B2														
Poa annua (Einjähriges Rispengras)	7	w		K1														
Poa trivialis (Gewöhnliches Rispengras)	7	z		K1														
Prunus padus (Echte Traubenkirsche)	7	w		K1														
Quercus robur (Stiel-Eiche)	7	w		B1														
Sambucus nigra (Schwarzer Holunder)	7	w		S														
Tilia cordata (Winter-Linde)	7	w		B1														
Torilis japonica (Gewöhnlicher Klettenkerbel)	7	w		K1														
Urtica dioica (Große Brennessel)	7	w		K1														
Vinca minor (Kleines Immergrün)	7	w		S														

**Anzahl Rote Liste Arten**

**Anzahl Arten**

**32**

MS: Mengensystem; M: Mengenangabe, W: Bewertung der Art (FFH-Monitoring), Vs: Vegetationsschicht, St: Status, PA: Autor Phänologie; Ph: Phänologie, Sz: Soziabilität, VS: Vitalitätssystem; V: Vitalität, G: Geschlecht, cf: unsichere Bestimmung, §: Schutz nach BNatSchG, HH: Rote Liste Hamburg, Nds: Rote Liste Niedersachsen, SH: Rote Liste Schleswig-Holstein, D: Rote Liste Deutschland