

# Erhebungsbogen

**B**

<b>Projekt</b>	Biotopkartierung Hamburg	<b>Interne Nr.</b>	117850
		<b>DK5   DK5-GK</b>	<b>5434</b> 5436
<b>Handlungsbedarf</b>	Nein	<b>DK5 - Name</b>	Dockenhuden
<b>Bearbeitung</b>	HEE	<b>Biotop-Nr.   alt</b>	<b>7</b> 10
<b>Räumliche Abbildung</b>	Fläche	<b>Kartierung</b>	19.08.2017
<b>Anzahl Abschnitte</b>	1	<b>Fläche / Länge [m²/m]</b>	4091,381
		<b>Breite (lineare Abb.) [m]</b>	

<b>Gesetzlicher Schutz</b>	<b>§ 30 (2) 1.1 Natürliche oder naturnahe Fließgewässer</b>	<b>Schutz nur teilweise</b>	<b>Nein</b>
----------------------------	---	-----------------------------	-------------

<b>Gesamtbewertung</b>	7	Besonders wertvoll
– <b>Alter</b>	6	Biotop mittleren Alters, 50 bis 100 Jahre
– <b>Belastungsgrad</b>	7	Flächenhaft geringe oder Vorbelastung mit schwachem Einfluß
– <b>Ökolog. Funktion</b>	7	Sehr hohe Bedeutung in einem Biotopkomplex, für den lokalen Biotopverbund oder als Puffer
– <b>Seltenheit</b>	7	Seltener Biotoptyp, mit seltenen oder bedrohten Pflges., gesättigtes Artenspektrum, einige RL-Arten

## Bestandsbeschreibung

20 m breiter unverbaubarer Sandstrand am Mühlenberger Jollenhafen, der relativ flach zur Elbe abfällt und nur am oberen Rand mit einem schmalen Streifen aus Steinpackungen befestigt ist. Im nördlichen Teil dichte Vegetation aus Land-Reitgras, Rohr-Schwengel, Behaarter Segge, Sand-Segge, Disteln, Beifuß, selten auch Engelwurz, Baldrian, Strandroggen, Weidenblatt-Ampfer (Tf1). Ein Teil der Sandflächen ist mit Rohrglanzgras bewachsen, überwiegend aber vegetationsfrei. Nach Osten wird das Substrat kiesig. Zum Wasser Streifen aus Sand- bzw- Schlickwatt vorgelagert (Tf2). Am Promenadenrand stehen Ruderalpflanzen sowie Gehölze aus Weiden und Brombeere sowie Röhrichte.

Als naturnahes Element eines ausgebauten Flusses geschützt nach § 14 HmbNatSchGAG.

Als Flusswatt ohne Schlammfluren keine Zuordnung zum FFH-LRT 3270

## Vorkommen an Biotoptypen

1	TF	BTYP	Typ	HF	F.Anteil
2		Zusatz	Zusatz zum Biotoptyp		- gesetzl. Grundl.
3		LRT	Lebensraumtyp		
1	1			Ja	70 %
2		FSV	Flussstrand, naturnah (2000)		
4		kein LRT	kein Lebensraumtyp nach FFH-Richtlinie		
1	2				30 %
2		FWO	Flusswatt, ohne Bewuchs (2000)		
3		-	schlechte Ausprägung (strukturarm, gestört, fragmenthaft, arm an typischen Arten) (-)		
4		kein LRT	kein Lebensraumtyp nach FFH-Richtlinie		

## Räumliche Lage

<b>Lagebeschreibung</b>	Jollenhafen Mühlenberg	<b>Hochwert (Y)</b>	5934215
<b>Nachbarnutzung/en</b>	Elbe, Asphaltweg, Hafenbecken	<b>Naturraum</b>	Untere Elbe (670.00)
<b>Rechtswert (X)</b>	554552	<b>Gemarkung</b>	Dockenhuden (204)
<b>Bezirk</b>	Altona	<b>Ramsargebiet</b>	<input type="checkbox"/> <b>EG-Vogelschutzgeb.</b>
<b>Stadtteil (OT-Nr.)</b>	Nienstedten (222)	<b>Nationalpark</b>	<input type="checkbox"/>
<b>Digitaler Grünplan</b>	<input checked="" type="checkbox"/> <b>Hafengesamtgebiet</b>		
<b>Ausgleichsflächen</b>	<input type="checkbox"/> <b>Biosphärenreservat</b>		
<b>NSG / ND / LSG</b>	LSG Altona-Südwest, Ottensen, Othmarschen, Klein Flottbek, Nienstedten, Dockenhuden, Blankenese, Rissen [ HH-2003 / Anteil: 100% ]		

## FFH-GEBIET

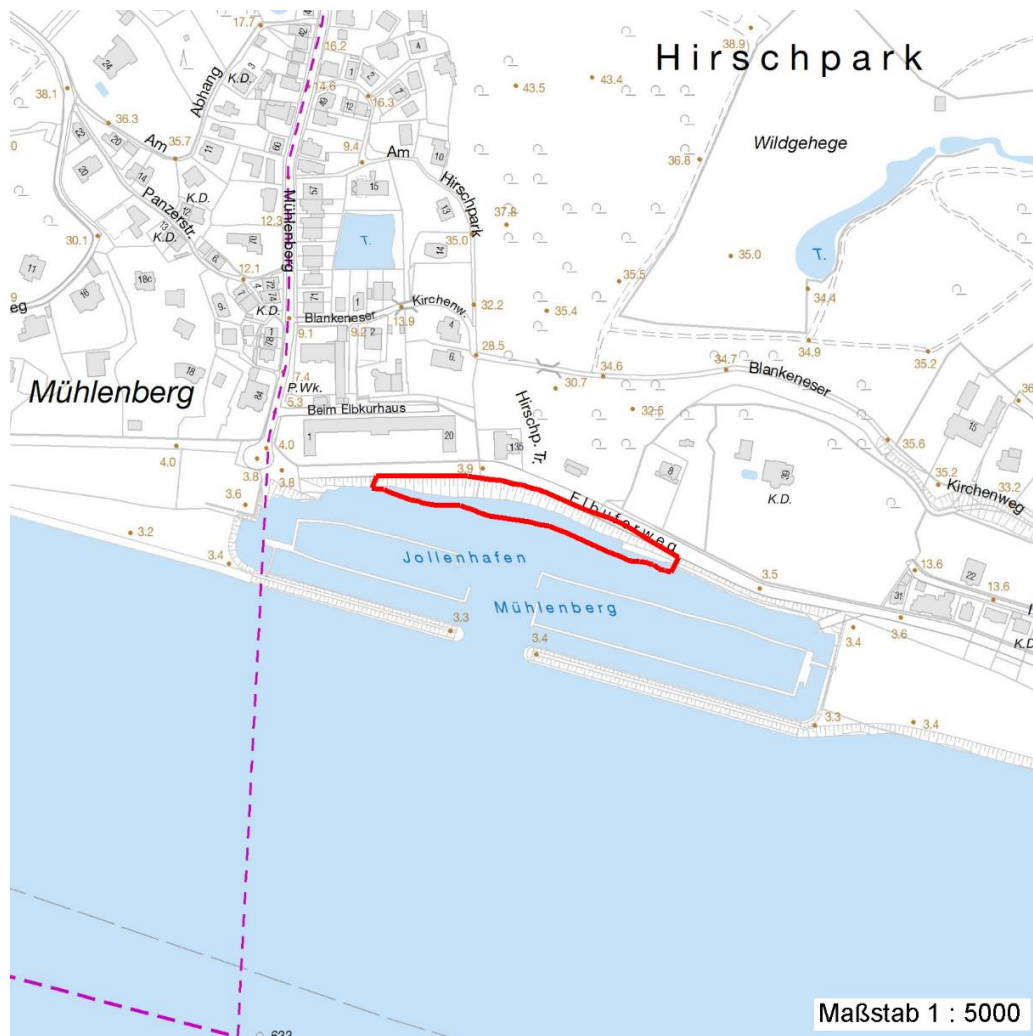
# Erhebungsbogen

**B**

<b>Projekt</b>	Biotopkartierung Hamburg	<b>Interne Nr.</b>	117850
		<b>DK5   DK5-GK</b>	<b>5434</b> 5436
		<b>DK5 - Name</b>	Dockenhuden
<b>Handlungsbedarf</b>	Nein	<b>Biotop-Nr.   alt</b>	<b>7</b> 10
<b>Bearbeitung</b>	HEE	<b>Kartierung</b>	19.08.2017
<b>Räumliche Abbildung</b>	Fläche	<b>Fläche / Länge [m<sup>2</sup>/m]</b>	4091,381
<b>Anzahl Abschnitte</b>	1	<b>Breite (lineare Abb.) [m]</b>	

## Räumliche Lage

### Wasserschutzgebiet Karte



## Weitere Erhebungsbögen

Interne Nr.	Interne Nr. Zuordnung	DK5	Biotop-Nr.	Kartierung	Zuordnung	DK5 (GK)	Biotop-Nr. (alt)
117850	6850	5434	7	15.06.1987	K	5436	10
117850	6851	5434	7	13.07.2000	K	5436	10
117850	6852	5434	7	13.07.2009	K	5436	10

Zuordnung: N = nachfolgende Kartierung, K = weitere Kartierungen (zeitlich vorher oder nachher)

## Foto

Interne Nr.	Index	Dateiname	Aufnahmerichtung
63060	0	5434_7_190817_2.JPG	
63061	0	5434_7_190817_1.JPG	

# Erhebungsbogen

**B**

<b>Projekt</b>	Biotopkartierung Hamburg	<b>Interne Nr.</b>	117850
		<b>DK5   DK5-GK</b>	<b>5434</b> 5436
<b>Handlungsbedarf</b>	Nein	<b>DK5 - Name</b>	Dockenhuden
<b>Bearbeitung</b>	HEE	<b>Biotop-Nr.   alt</b>	<b>7</b> 10
<b>Räumliche Abbildung</b>	Fläche	<b>Kartierung</b>	19.08.2017
<b>Anzahl Abschnitte</b>	1	<b>Fläche / Länge [m<sup>2</sup>/m]</b>	4091,381
		<b>Breite (lineare Abb.) [m]</b>	

## Weitere Angaben

Merkmal	Wert
<b>Auswertung</b>	
Gefährdung / Einflüsse	Trittbelastung durch Erholungsnutzung
Wertgesichtspunkte	Sehr seltene Biozönose
	Flussufer
	Spontane Schlingpflanzenvegetation
	Strukturvielfalt
	Ufervegetation
zoologisch bedeutsame Strukturen	Offene trockene Sandflächen
Maßnahmen	0 - keine Angaben

## Foto

<b>Fotodatei</b>	5434_7_190817_1.JPG	<b>Fotodatei</b>	5434_7_190817_2.JPG
<b>Bildbeschreibung</b>	k.A.	<b>Bildbeschreibung</b>	k.A.
<b>Aufnahmerichtung</b>		<b>Aufnahmerichtung</b>	



## Teilflächenbeschreibung

<b>Teilflächentyp</b>		<b>Teilflächen-Nr.</b>	1
<b>Biotoptyp</b>	Flussstrand, naturnah (2000)	<b>Biotoptyp</b>	FSV
<b>- Zusatz</b>		<b>- gesetzl. Grundl.</b>	
<b>FFH-LRT</b>	kein Lebensraumtyp nach FFH-Richtlinie	<b>FFH-LRT</b>	kein LRT
<b>Beschreibung</b>		<b>Entw.potential LRT</b>	
		<b>Hauptfläche</b>	Ja
		<b>Flächenanteil</b>	70 %
		<b>FFH-Unters.Fläche</b>	Nein
		<b>Saatgutfläche</b>	Nein

# Erhebungsbogen

**B**

<b>Projekt</b>	Biotopkartierung Hamburg	<b>Interne Nr.</b>	117850
		<b>DK5   DK5-GK</b>	<b>5434</b> 5436
<b>Handlungsbedarf</b>	Nein	<b>DK5 - Name</b>	Dockenhuden
<b>Bearbeitung</b>	HEE	<b>Biotop-Nr.   alt</b>	<b>7</b> 10
<b>Räumliche Abbildung</b>	Fläche	<b>Kartierung</b>	19.08.2017
<b>Anzahl Abschnitte</b>	1	<b>Fläche / Länge [m²/m]</b>	4091,381
		<b>Breite (lineare Abb.) [m]</b>	

## Weitere Angaben

Merkmal	Wert
<b>Auswertung</b>	
Gefährdung / Einflüsse	Gewässerausbau
Wertgesichtspunkte	Naturnahes Element in beeinträchtigter Umgebung
	Rest der ursprünglichen Naturlandschaft
Maßnahmen	1.2 - Beibehalten der aktuellen Nutzung / Pflege
<b>Boden</b>	
Bodenart	S - Sand
Feuchte	7 - feucht
Reaktion	7 - neutral
Stickstoffgehalt	7 - stickstoffreich
<b>Standort, Relief</b>	
Relief	flaches Ufer
Neigung - Gelände	N1 - sehr schwach geneigt (2-3,5 %)
Ausrichtung	S - Süd
Belichtung	7 - halbsonnig
Luft	windexponiert
<b>Veg. - Deckg./Ant.</b>	
Strauchschicht	20 %
1. Krautschicht	30 %

## Zeigerwerte der Pflanzenartenliste (Auswertung)

<b>Standort</b>	<b>Belichtung</b>	halbsonnig	6,9
<b>Boden</b>	<b>Feuchte</b>	naß	7,5
	<b>Stickstoff (N)</b>	stickstoffreich	6,9
	<b>Reaktion</b>	neutral	6,7
<b>Vegetation</b>	<b>Mahdverträglichkeit</b>	schnittempfindlich bis mäßig schnittverträglich	4,3
<b>Zeigerwerte</b>	<b>Futterwert</b>	geringwertiges Futter	3
	<b>Wechselfeuchteanzeiger</b>		8
	<b>Giftpflanzen</b>		1
	<b>Überschw.anzeiger</b>		12

## Pflanzenartenliste

Gruppe / Pflanzenart	MS	M	W	Vs	St	PA	Ph	Sz	VS	V	G	cf	Rote Liste					
													§	HH	ND	SH	D	
<b>Tracheobionta (Gefäßpflanzen)</b>																		
Acer pseudoplatanus (Berg-Ahorn)	7	z																
Angelica archangelica (Echte Engelwurz)	7	z																
Anthriscus sylvestris (Wiesen-Kerbel)	7	z																
Artemisia vulgaris (Gewöhnlicher Beifuß)	7	z																
Aster tripolium (Strand-Aster)	7	w																
Bidens frondosa (Schwarzfrüchtiger Zweizahn)	7	w																
Callitriche palustris (Sumpf-Wasserstern)	7	w														D		3
Callitriche palustris agg. (Artengruppe Sumpf-Wasserstern)	7	w															3	
Calystegia sepium (Zaun-Winde)	7	z																
Carex arenaria (Sand-Segge)	7	w														3		V

# Erhebungsbogen

# B

<b>Projekt</b>	Biotopkartierung Hamburg		<b>Interne Nr.</b>	117850	
			<b>DK5   DK5-GK</b>	<b>5434</b>	5436
<b>Handlungsbedarf</b>	Nein		<b>DK5 - Name</b>	Dockenhuden	
<b>Bearbeitung</b>	HEE	<b>Kopie</b>	<b>Biotop-Nr.   alt</b>	<b>7</b>	10
<b>Räumliche Abbildung</b>	Fläche	Ja	<b>Kartierung</b>	19.08.2017	
<b>Anzahl Abschnitte</b>	1		<b>Fläche / Länge [m²/m]</b>	4091,381	
			<b>Breite (lineare Abb.) [m]</b>		

## Pflanzenartenliste

Gruppe / Pflanzenart	MS	M	W	Vs	St	PA	Ph	Sz	VS	V	G	cf	§	Rote Liste					
														HH	ND	SH	D		
Carex hirta (Behaarte Segge)	7	w																	
Cirsium arvense (Acker-Kratzdistel)	7	w																	
Deschampsia wibeliana (Schlamm-Schmiele)	7	w														3	3		
Elymus repens (Gewöhnliche Quecke)	7	z																	
Epilobium hirsutum (Zottiges Weidenröschen)	7	w																	
Erigeron canadensis (Kanadisches Berufkraut)	7	w																	
Festuca arundinacea (Rohr-Schwingel)	7	z																	
Fraxinus excelsior (Gewöhnliche Esche)	7	w																	
Impatiens glandulifera (Drüsiges Springkraut)	7	l																	
Leymus arenarius (Strandroggen)	7	w														3			
Lycopus europaeus (Gewöhnlicher Wolfstrapp)	7	w																	
Lythrum salicaria (Blut-Weiderich)	7	h																	
Nasturtium officinale (Echte Brunnenkresse)	7	w																	
Oenothera biennis agg. (Artengruppe Gewöhnliche Nachtkerze)	7	w																	
Persicaria amphibia (Wasser-Knöterich)	7	w																	
Persicaria maculosa (Floh-Knöterich)	7	w																	
Phalaris arundinacea (Rohr-Glanzgras)	7	h																	
Plantago lanceolata (Spitz-Wegerich)	7	w																	
Quercus robur (Stiel-Eiche)	7	X																	
Raphanus spec. (Hederich)	7	w																	
Rorippa sylvestris (Wilde Sumpfkresse)	7	X																	
Rosa spec. (Rose)	7	w																	
Rubus fruticosus agg. (Artengruppe Echte Brombeere)	7	X																	
Rumex crispus (Krauser Ampfer)	7	X																	
Rumex obtusifolius (Stumpfbblätteriger Ampfer)	7	X																	
Rumex triangulivalvis (Weidenblätteriger Ampfer)	7	X																	
Salix caprea (Sal-Weide)	7	X																	
Salix purpurea (Purpur-Weide)	7	X																	
Salix viminalis (Korb-Weide)	7	z																	
Salix x alopecuroides (Fuchsschwanz-Weide)	7	X														D			
Salix x smithiana (Kübler-Weide)	7	X															D		
Schoenoplectus lacustris (Gewöhnliche Teichsimse)	7	w														2			
Schoenoplectus tabernaemontani (Salz-Teichsimse)	7	w														3			
Solanum dulcamara (Bittersüßer Nachtschatten)	7	w																	
Stachys palustris (Sumpf-Ziest)	7	w																	
Trifolium pratense (Rot-Klee)	7	w																	
Veronica anagallis-aquatica (Wasser-Ehrenpreis)	7	z														2			
														<b>Anzahl Rote Liste Arten</b>		<b>7</b>	<b>2</b>	<b>2</b>	<b>2</b>
														<b>Anzahl Arten</b>		<b>47</b>			

MS: Mengensystem; M: Mengenangabe, W: Bewertung der Art (FFH-Monitoring), Vs: Vegetationsschicht, St: Status, PA: Autor Phänologie; Ph: Phänologie, Sz: Soziabilität, VS: Vitalitätssystem; V: Vitalität, G: Geschlecht, cf: unsichere Bestimmung, §: Schutz nach BNatSchG, HH: Rote Liste Hamburg, Nds: Rote Liste Niedersachsen, SH: Rote Liste Schleswig-Holstein, D: Rote Liste Deutschland

# Erhebungsbogen

**B**

<b>Projekt</b>	Biotopkartierung Hamburg	<b>Interne Nr.</b>	117850
		<b>DK5   DK5-GK</b>	<b>5434</b> 5436
<b>Handlungsbedarf</b>	Nein	<b>DK5 - Name</b>	Dockenhuden
<b>Bearbeitung</b>	HEE	<b>Biotop-Nr.   alt</b>	<b>7</b> 10
<b>Räumliche Abbildung</b>	Fläche	<b>Kartierung</b>	19.08.2017
<b>Anzahl Abschnitte</b>	1	<b>Fläche / Länge [m<sup>2</sup>/m]</b>	4091,381
		<b>Breite (lineare Abb.) [m]</b>	

## Teilflächenbeschreibung

<b>Teilflächentyp</b>		<b>Teilflächen-Nr.</b>	2
<b>Biotoptyp</b>	Flusswatt, ohne Bewuchs (2000)	<b>Biotoptyp</b>	FWO
- <b>Zusatz</b>	schlechte Ausprägung (strukturarm, gestört, fragmenthaft, arm an typischen Arten) (-)	- <b>gesetzl. Grundl.</b>	
<b>FFH-LRT Beschreibung</b>	kein Lebensraumtyp nach FFH-Richtlinie	<b>FFH-LRT</b>	kein LRT
		<b>Entw.potential LRT</b>	
		<b>Hauptfläche</b>	
		<b>Flächenanteil</b>	30 %
		<b>FFH-Unters.Fläche</b>	Nein
		<b>Saatgutfläche</b>	Nein