

# Erhebungsbogen

**B**

<b>Projekt</b>	Biotopkartierung Hamburg		<b>Interne Nr.</b>	117865
			<b>DK5   DK5-GK</b>	<b>5434</b>
<b>Handlungsbedarf</b>	Nein		<b>DK5 - Name</b>	Dockenhuden
<b>Bearbeitung</b>	HEE	<b>Kopie</b>	<b>Biotop-Nr.   alt</b>	<b>244</b>
<b>Räumliche Abbildung</b>	Linie	Nein	<b>Kartierung</b>	19.08.2017
<b>Anzahl Abschnitte</b>	1		<b>Fläche / Länge [m²/m]</b>	35,52
			<b>Breite (lineare Abb.) [m]</b>	3

<b>Gesetzlicher Schutz</b>	<b>_ kein gesetzl. Schutz kein gesetzlich geschütztes Biotop</b>	<b>Schutz nur teilweise</b>	<b>Nein</b>
----------------------------	--	-----------------------------	-------------

<b>Gesamtbewertung</b>	6	Wertvoll
– <b>Alter</b>	8	Biotop hohen Alters, 200 bis 500 Jahre
– <b>Belastungsgrad</b>	4	Flächenhaft deutliche Belastung ohne nachh. Schäden
– <b>Ökolog. Funktion</b>	6	Hohe Bedeutung in einem Biotopkomplex, für den lokalen Biotopverbund oder als Puffer
– <b>Seltenheit</b>	5	Seltener Biotoptyp, floristisch stark verarmt, ohne seltener Pflges. od. verbr. artenreicher Biotoptyp

## Bestandsbeschreibung

Durchgewachsener, artenreicher Knick mit gestörter, fast nicht mehr vorhandener Strauch- und Krautschicht. Offenbar erheblich seit der letzten Kartierung 2009 verändert. Wallrest häufig durch Zufahrten unterbrochen. Wall meist aber noch erkennbar. In der Baumschicht ältere Stieleichen mit BHD bis 120 cm. In der Krautschicht fast nur noch Knäuelgras.

242.01

242.02

242.03: nicht mehr als HWB erkennbar, stark degradiert, nur noch flacher Knickwall

242.04

242.05: nicht mehr als HWB erkennbar, stark degradiert, nur noch flacher Knickwall

14.01

14.03

14.04

14.05: Stieleichen mit BHD bis zu 120 cm, Strauchschicht beschnitten

14.06: Strauchschicht beschnitten

14.07: Stieleichen mit BHD bis zu 120 cm, viele Ziergehölze

## Vorkommen an Biotoptypen

1	TF	Typ	HF	F.Anteil
2	BTYP	Biotoptyp		- gesetzl. Grundl.
3	Zusatz	Zusatz zum Biotoptypen		
4	LRT	Lebensraumtyp		
1	1		Ja	100 %
2	HWB	Durchgewachsener Knick (2000)		
3	4, kd	degenerierter Knickwall (kd), sehr starkes Baumholz, Brusthöhendurchmesser >= 70 cm (4)		
4	kein LRT	kein Lebensraumtyp nach FFH-Richtlinie		

## Räumliche Lage

<b>Lagebeschreibung</b>	x			
<b>Nachbarnutzung/en</b>	x			
<b>Rechtswert (X)</b>	555243	<b>Hochwert (Y)</b>	5935773	
<b>Bezirk</b>	Altona	<b>Naturraum</b>	Blankeneser Höhenzug (696.00)	
<b>Stadtteil (OT-Nr.)</b>	Osdorf (221)	<b>Gemarkung</b>	Dockenhuden (204)	
<b>Digitaler Grünplan</b>	<input type="checkbox"/> Hafengesamtgebiet	<b>Ramsargebiet</b>	<input type="checkbox"/> EG-Vogelschutzgeb.	<input type="checkbox"/>
<b>Ausgleichsflächen NSG / ND / LSG</b>	<input type="checkbox"/> Biosphärenreservat	<b>Nationalpark</b>	<input type="checkbox"/>	<input type="checkbox"/>

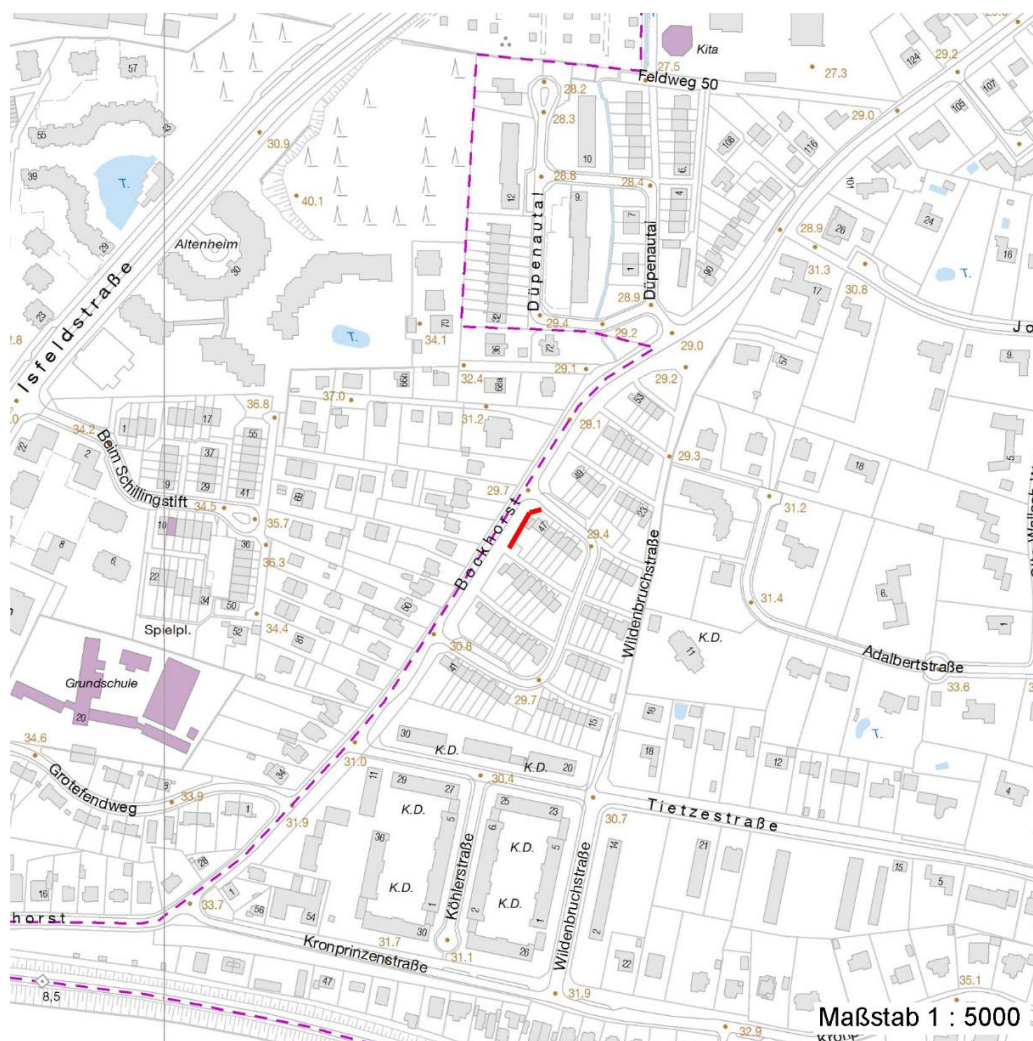
# Erhebungsbogen

**B**

<b>Projekt</b>	Biotopkartierung Hamburg	<b>Interne Nr.</b>	117865
		<b>DK5   DK5-GK</b>	<b>5434</b>
		<b>DK5 - Name</b>	Dockenhuden
<b>Handlungsbedarf</b>	Nein	<b>Biotop-Nr.   alt</b>	<b>244</b>
<b>Bearbeitung</b>	HEE	<b>Kartierung</b>	19.08.2017
<b>Räumliche Abbildung</b>	Linie	<b>Fläche / Länge [m<sup>2</sup>/m]</b>	35,52
<b>Anzahl Abschnitte</b>	1	<b>Breite (lineare Abb.) [m]</b>	3

## Räumliche Lage

**FFH-GEBIET**  
**Wasserschutzgebiet**  
**Karte**



## Weitere Erhebungsbögen

Interne Nr.	Interne Nr. Zuordnung	DK5	Biotop-Nr.	Kartierung	Zuordnung	DK5 (GK)	Biotop-Nr. (alt)
117865	6945	5434	175	17.09.2009	<	5436	14

Zuordnung: N = nachfolgende Kartierung, K = weitere Kartierungen (zeitlich vorher oder nachher)

## Foto

Interne Nr.	Index	Dateiname	Aufnahmerichtung
63082	0	5434_244_190817_1.JPG	

## Weitere Angaben

Merkmal	Wert
---------	------

**Auswertung**

14.09.2022

# Erhebungsbogen

**B**

<b>Projekt</b>	Biotopkartierung Hamburg	<b>Interne Nr.</b>	117865
		<b>DK5   DK5-GK</b>	<b>5434</b>
<b>Handlungsbedarf</b>	Nein	<b>DK5 - Name</b>	Dockenhuden
<b>Bearbeitung</b>	HEE	<b>Biotop-Nr.   alt</b>	<b>244</b>
<b>Räumliche Abbildung</b>	Linie	<b>Kartierung</b>	19.08.2017
<b>Anzahl Abschnitte</b>	1	<b>Fläche / Länge [m<sup>2</sup>/m]</b>	35,52
		<b>Breite (lineare Abb.) [m]</b>	3

## Weitere Angaben

Merkmal	Wert
Gefährdung / Einflüsse	Eutrophierung Verlust des Knickwalls durch fehlende Pflüge und Belastung aus dem Umfeld Straßenausbau
Maßnahmen	Erhalt des Altbaumbestandes Pflanzung von einheimischen Sträuchern

## Foto

<b>Fotodatei</b>	5434_244_190817_1.JPG	<b>Fotodatei</b>	
<b>Bildbeschreibung</b>	k.A.	<b>Bildbeschreibung</b>	
<b>Aufnahmerichtung</b>		<b>Aufnahmerichtung</b>	



## Teilflächenbeschreibung

<b>Teilflächentyp</b>		<b>Teilflächen-Nr.</b>	1
<b>Biotoptyp</b>	Durchgewachsener Knick (2000)	<b>Biotoptyp</b>	HWB
<b>- Zusatz</b>	degenerierter Knickwall (kd), sehr starkes Baumholz, Brusthöhdendurchmesser >= 70 cm (4)	<b>- gesetzl. Grundl.</b>	
<b>FFH-LRT</b>	kein Lebensraumtyp nach FFH-Richtlinie	<b>FFH-LRT</b>	kein LRT
<b>Beschreibung</b>		<b>Entw.potential LRT</b>	
		<b>Hauptfläche</b>	Ja
		<b>Flächenanteil</b>	100 %
		<b>FFH-Unters.Fläche</b>	Nein
		<b>Saatgutfläche</b>	Nein

<b>Projekt</b>	Biotopkartierung Hamburg		<b>Interne Nr.</b>	117865
			<b>DK5   DK5-GK</b>	<b>5434</b>
<b>Handlungsbedarf</b>	Nein		<b>DK5 - Name</b>	Dockenhuden
<b>Bearbeitung</b>	HEE	<b>Kopie</b>	<b>Biotop-Nr.   alt</b>	<b>244</b>
<b>Räumliche Abbildung</b>	Linie	Nein	<b>Kartierung</b>	19.08.2017
<b>Anzahl Abschnitte</b>	1		<b>Fläche / Länge [m<sup>2</sup>/m]</b>	35,52
			<b>Breite (lineare Abb.) [m]</b>	3

### Zeigerwerte der Pflanzenartenliste (Auswertung)

<b>Standort</b>	<b>Belichtung</b>	halbsonnig	6,9
<b>Boden</b>	<b>Feuchte</b>	frisch und mäßig frisch	5,1
	<b>Stickstoff (N)</b>	mäßig stickstoffarm bis stickstoffreich	6,1
	<b>Reaktion</b>	neutral	6,5
<b>Vegetation</b>	<b>Mahdverträglichkeit</b>	gut bis überaus schnitt- oder beweidungsverträglich	7,8
<b>Zeigerwerte</b>	<b>Futterwert</b>	sehr gute Futterqualität	7
	<b>Wechselfeuchteanzeiger</b>		0
	<b>Giftpflanzen</b>		0
	<b>Überschw.anzeiger</b>		1

### Pflanzenartenliste

Gruppe / Pflanzenart	MS	M	W	Vs	St	PA	Ph	Sz	VS	V	G	cf	§	Rote Liste			
														HH	ND	SH	D
<b>Tracheobionta (Gefäßpflanzen)</b>																	
Alliaria petiolata (Knoblauchsrauke)	7	w		K1													
Alnus glutinosa (Schwarz-Erle)	7	w		B2													
Dactylis glomerata (Wiesen-Knäuelgras)	7	d		K1													
Fagus sylvatica (Rotbuche)	7	w		B1													
Quercus robur (Stiel-Eiche)	7	w		B1													
										<b>Anzahl Rote Liste Arten</b>							
										<b>Anzahl Arten</b>		5					

MS: Mengensystem; M: Mengenangabe, W: Bewertung der Art (FFH-Monitoring), Vs: Vegetationsschicht, St: Status, PA: Autor Phänologie; Ph: Phänologie, Sz: Soziabilität, VS: Vitalitätssystem; V: Vitalität, G: Geschlecht, cf: unsichere Bestimmung, §: Schutz nach BNatSchG, HH: Rote Liste Hamburg, Nds: Rote Liste Niedersachsen, SH: Rote Liste Schleswig-Holstein, D: Rote Liste Deutschland