

Erhebungsbogen

B

Projekt	Biotopkartierung Hamburg	Interne Nr.	117863
		DK5 DK5-GK	5434 5436
Handlungsbedarf	Nein	DK5 - Name	Dockenhuden
Bearbeitung	HEE Kopie Ja	Biotop-Nr. alt	172 2
Räumliche Abbildung	Linie	Kartierung	06.10.2017
Anzahl Abschnitte	1	Fläche / Länge [m²/m]	80,422
		Breite (lineare Abb.) [m]	3

Gesetzlicher Schutz _ kein gesetzl. Schutz kein gesetzlich geschütztes Biotop **Schutz nur teilweise** Nein

Gesamtbewertung	5	Noch wertvoll, gut entwicklungsfähig
- Alter	7	Biotop hohen Alters, 100 bis 200 Jahre
- Belastungsgrad	4	Flächenhaft deutliche Belastung ohne nachh. Schäden
- Ökolog. Funktion	5	Bedeutung in einem Biotopkomplex, für den lokalen Biotopverbund oder als Puffer
- Seltenheit	5	Seltener Biotoptyp, floristisch stark verarmt, ohne seltener Pflges. od. verbr. artenreicher Biotoptyp

Bestandsbeschreibung

Durchgewachsener Knick Knickrest) mit degeneriertem Knickwall. Der Knick liegt an einer Wohnstraße, die Krautschicht wird fast nur noch von Garten-Taubnessel bestimmt, die sich seit 2009 offenbar stark ausgebreitet hat. Vermutlich findet auch ein Vertritt durch den angrenzenden Kindergarten statt. Im Baumbestand mit älteren alten Stieleichen (BHD 60-70 cm).

In der Strauchschicht mit Spitz-Ahorn, und Frühblühende Traubenkirsche. Typische Sträucher wie Weißdorn kommen nur noch zerstreut vor, selten Hasel und Brombeere. Ziergehölze wie Schneebeere und Rhododendron sind ebenfalls vorhanden.

Vorkommen an Biotoptypen

1	TF	Typ	HF	F.Anteil
2	BTYP	Biotoptyp		- gesetzl. Grundl.
3	Zusatz	Zusatz zum Biotoptypen		
4	LRT	Lebensraumtyp		
1	1		Ja	100 %
2	HWB	Durchgewachsener Knick (2000)		
	- , 3, kd,	degenerierter Knickwall (kd), erheblicher Fremdholzanteil (>= 10%)		
3	wx	(wx), schlechte Ausprägung (strukturarm, gestört, fragmenthaft, arm an typischen Arten) (-), starkes Baumholz, Brusthöhendurchmesser 50		
		- < 70 cm (3)		
4	kein LRT	kein Lebensraumtyp nach FFH-Richtlinie		

Räumliche Lage

Lagebeschreibung	An der Kronprinzenstraße		
Nachbarnutzung/en	Wohnen, Verkehr		
Rechtswert (X)	555044	Hochwert (Y)	5935487
Bezirk	Altona	Naturraum	Blankeneser Höhenzug (696.00)
Stadtteil (OT-Nr.)	Osdorf (221)	Gemarkung	Dockenhuden (204)
Digitaler Grünplan	<input type="checkbox"/> Hafengesamtgebiet	<input type="checkbox"/> Ramsargebiet	<input type="checkbox"/> EG-Vogelschutzgeb.
Ausgleichsflächen	<input type="checkbox"/> Biosphärenreservat	<input type="checkbox"/> Nationalpark	<input type="checkbox"/>
NSG / ND / LSG			
FFH-GEBIET			
Wasserschutzgebiet			

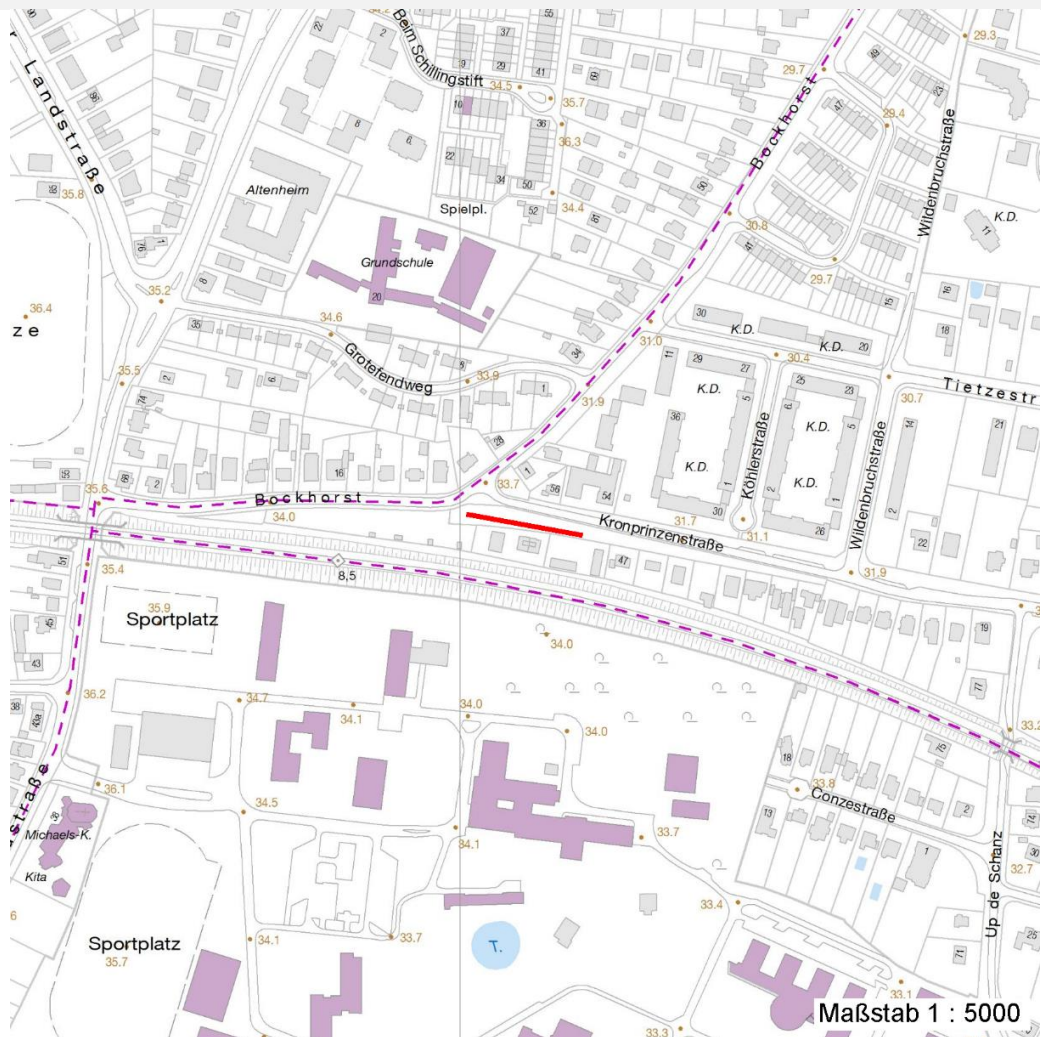
Erhebungsbogen

B

Projekt	Biotopkartierung Hamburg	Interne Nr.	117863
		DK5 DK5-GK	5434 5436
		DK5 - Name	Dockenhuden
Handlungsbedarf	Nein	Biotop-Nr. alt	172 2
Bearbeitung	HEE	Kartierung	06.10.2017
Räumliche Abbildung	Linie	Fläche / Länge [m²/m]	80,422
Anzahl Abschnitte	1	Breite (lineare Abb.) [m]	3

Räumliche Lage

Karte



Weitere Erhebungsbögen

Interne Nr.	Interne Nr. Zuordnung	DK5	Biotop-Nr.	Kartierung	Zuordnung	DK5 (GK)	Biotop-Nr. (alt)
117863	6953	5434	172	15.06.1987	K	5436	2
117863	6954	5434	172	04.08.2000	K	5436	2
117863	6955	5434	172	17.09.2009	K	5436	2

Zuordnung: N = nachfolgende Kartierung, K = weitere Kartierungen (zeitlich vorher oder nachher)

Foto

Interne Nr.	Index	Dateiname	Aufnahmerichtung
63080	0	5434_172_061017_1.JPG	

Weitere Angaben

Merkmal	Wert
---------	------

Auswertung

14.09.2022

Erhebungsbogen

B

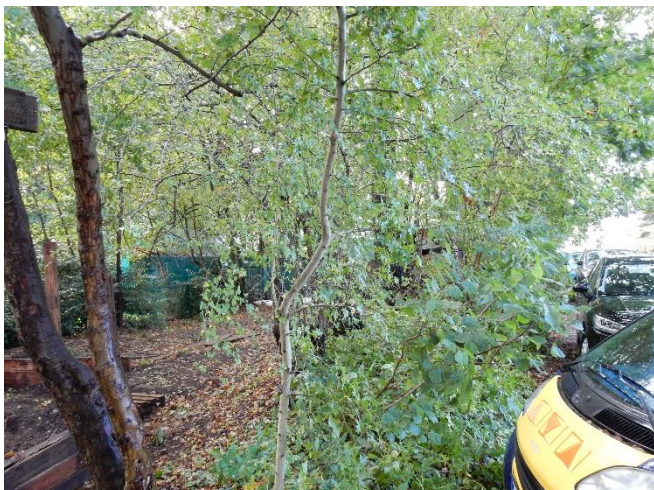
Projekt	Biotopkartierung Hamburg	Interne Nr.	117863
		DK5 DK5-GK	5434 5436
Handlungsbedarf	Nein	DK5 - Name	Dockenhuden
Bearbeitung	HEE	Biotop-Nr. alt	172 2
Räumliche Abbildung	Linie	Kartierung	06.10.2017
Anzahl Abschnitte	1	Fläche / Länge [m²/m]	80,422
		Breite (lineare Abb.) [m]	3

Weitere Angaben

Merkmal	Wert
Gefährdung / Einflüsse	Verarmung der Krautschicht durch Beschattung und Ausbreitung von Zierpflanzen Vertritt
Wertgesichtspunkte	Reste von kulturhistorisch typischen Strukturen Wertvoller Altbaumbestand
Bedeutung für Tiergruppe	Vögel
Maßnahmen	An- bzw. Nachpflanzung standortgerechter Straeucher Knickpflege

Foto

Fotodatei	5434_172_061017_1.JPG	Fotodatei	
Bildbeschreibung	k.A.	Bildbeschreibung	
Aufnahmerichtung		Aufnahmerichtung	



Teilflächenbeschreibung

Teilflächentyp		Teilflächen-Nr.	1
Biotoptyp	Durchgewachsener Knick (2000)	Biotoptyp	HWB
- Zusatz	degenerierter Knickwall (kd), erheblicher Fremdholzanteil (>= 10%) (wx), schlechte Ausprägung (strukturarm, gestört, fragmenthaft, arm an typischen Arten) (-), starkes Baumholz, Brusthöhendurchmesser 50 - < 70 cm (3)	- gesetzl. Grundl.	
FFH-LRT Beschreibung	kein Lebensraumtyp nach FFH-Richtlinie	FFH-LRT	kein LRT
		Entw.potential LRT	
		Hauptfläche	Ja
		Flächenanteil	100 %
		FFH-Unters.Fläche	Nein
		Saatgutfläche	Nein

Erhebungsbogen

B

Projekt	Biotopkartierung Hamburg		Interne Nr.	117863	
			DK5 DK5-GK	5434	5436
Handlungsbedarf	Nein		DK5 - Name	Dockenhuden	
Bearbeitung	HEE	Kopie	Biotop-Nr. alt	172	2
Räumliche Abbildung	Linie	Ja	Kartierung	06.10.2017	
Anzahl Abschnitte	1		Fläche / Länge [m²/m]	80,422	
			Breite (lineare Abb.) [m]	3	

Weitere Angaben

Merkmal	Wert
Boden	
Feuchte	6 - mäßig feucht und wechselfeucht
Reaktion	7 - neutral
Stickstoffgehalt	6 - mäßig stickstoffarm bis stickstoffreich
Standort, Relief	
Relief	niedriger Wall
Neigung - Gelände	N0 - nicht geneigt (<2 %)
Belichtung	5 - halbschattig
Luft	windberuhigt
Zusätze - Btyp	3 - starkes Baumholz, Brusthöhendurchmesser 50 - 80 cm kd - degenerierter Knickwall
Veg. - Deckg./Ant.	
Gesamt	100 %
1. Baumschicht	70 %
Strauchschicht	60 %
1. Krautschicht	90 %
Größe	
Breite	3.00 m

Zeigerwerte der Pflanzenartenliste (Auswertung)

Standort	Belichtung	schattig bis halbschattig	3,9
Boden	Feuchte	mäßig feucht und wechselfeucht	6
	Stickstoff (N)	mäßig stickstoffarm bis stickstoffreich	5,9
	Reaktion	neutral	7,1
Vegetation	Mahdverträglichkeit	nicht völlig schnittunverträglich aber sehr schnittempfindlich	2
Zeigerwerte	Futterwert	geringwertiges Futter	3
	Wechselfeuchteanzeiger		0
	Giftpflanzen		0
	Überschw.anzeiger		1

Pflanzenartenliste

Gruppe / Pflanzenart	MS	M	W	Vs	St	PA	Ph	Sz	VS	V	G	cf	Rote Liste					
													§	HH	ND	SH	D	
Tracheobionta (Gefäßpflanzen)																		
Acer platanoides (Spitz-Ahorn)	7	z		S														
Aegopodium podagraria (Giersch)	7	w		K1														
Alliaria petiolata (Knoblauchsrauke)	7	w		K2														
Carpinus betulus (Hainbuche)	7	w		B2														
Corylus avellana (Haselnuss)	7	w		S														
Crataegus monogyna (Eingrifflicher Weißdorn)	7	z		S														
Galeobdolon argentatum (Garten Goldnessel)	7	d		K1														
Geum urbanum (Echte Nelkenwurz)	7	w		K1														
Prunus padus (Echte Traubenkirsche)	7	z		S														
Quercus robur (Stiel-Eiche)	7	z		B1														
Rhododendron spec. (Rhododendron)	7	w		S														
Ribes rubrum (Rote Johannisbeere)	7	w		S														

Erhebungsbogen

B

Projekt	Biotopkartierung Hamburg		Interne Nr.	117863	
			DK5 DK5-GK	5434	5436
Handlungsbedarf	Nein		DK5 - Name	Dockenhuden	
Bearbeitung	HEE	Kopie Ja	Biotop-Nr. alt	172	2
Räumliche Abbildung	Linie		Kartierung	06.10.2017	
Anzahl Abschnitte	1		Fläche / Länge [m²/m]	80,422	
			Breite (lineare Abb.) [m]	3	

Pflanzenartenliste														Rote Liste				
Gruppe / Pflanzenart	MS	M	W	Vs	St	PA	Ph	Sz	VS	V	G	cf	§	HH	ND	SH	D	
Rubus caesius (Kratzbeere)	7	w		S														
Rubus fruticosus agg. (Artengruppe Echte Brombeere)	7	w		S														
Symphoricarpos albus (Schneebeere)	7	z		S														
Anzahl Rote Liste Arten																		
Anzahl Arten														15				

MS: Mengensystem; M: Mengenangabe, W: Bewertung der Art (FFH-Monitoring), Vs: Vegetationsschicht, St: Status, PA: Autor Phänologie; Ph: Phänologie, Sz: Soziabilität, VS: Vitalitätssystem; V: Vitalität, G: Geschlecht, cf: unsichere Bestimmung, §: Schutz nach BNatSchG, HH: Rote Liste Hamburg, Nds: Rote Liste Niedersachsen, SH: Rote Liste Schleswig-Holstein, D: Rote Liste Deutschland