

# Erhebungsbogen

**B**

<b>Projekt</b>	Biotopkartierung Hamburg	<b>Interne Nr.</b>	117767
		<b>DK5   DK5-GK</b>	<b>5434</b> 5436
<b>Handlungsbedarf</b>	Nein	<b>DK5 - Name</b>	Dockenhuden
<b>Bearbeitung</b>	HEE	<b>Biotop-Nr.   alt</b>	<b>16</b> 24
<b>Räumliche Abbildung</b>	Fläche	<b>Kartierung</b>	07.08.2017
<b>Anzahl Abschnitte</b>	1	<b>Fläche / Länge [m<sup>2</sup>/m]</b>	13563,8749
		<b>Breite (lineare Abb.) [m]</b>	

**Gesetzlicher Schutz**    **\_ kein gesetzl. Schutz kein gesetzlich geschütztes Biotop**    **Schutz nur teilweise**    **Nein**

<b>Gesamtbewertung</b>	6 Wertvoll
– <b>Alter</b>	6 Biotop mittleren Alters, 50 bis 100 Jahre
– <b>Belastungsgrad</b>	5 Flächenhaft mittlere oder örtlich starke Belastung
– <b>Ökolog. Funktion</b>	6 Hohe Bedeutung in einem Biotopkomplex, für den lokalen Biotopverbund oder als Puffer
– <b>Seltenheit</b>	5 Seltener Biotoptyp, floristisch stark verarmt, ohne seltener Pflges. od. verbr. artenreicher Biotoptyp

## Bestandsbeschreibung

Heterogener, ungestörter Laubmischwald auf Kasernengelände mit bis zu 25 m hohen Stieleichen und wenigen Douglasien in der zweiten Baumschicht, im Ostteil mit Buchen, Ahorn und Birken. Dichte bis lockere Strauchschicht aus Bergahorn, Spitzahorn, Holunder und Brombeere. In der Krautschicht überwiegend Nitrophyten.

2017 nicht zugänglich. Kasernengelände. Daten von 2009 übernommen.

## Vorkommen an Biotoptypen

1	TF	Typ	HF	F.Anteil
2	BTYP	Biotoptyp		- gesetzl. Grundl.
3	Zusatz	Zusatz zum Biotoptypen		
4	LRT	Lebensraumtyp		
1	1		Ja	100 %
2	WXH	Laubforst aus heimischen Arten (2000)		
3	2	schwaches bis mittleres Baumholz, Brusthöhendurchmesser 13 - < 50 cm (2)		

## Räumliche Lage

<b>Lagebeschreibung</b>	Im Norden der Clausewitz-Kaserne am S-Bahn Damm.		
<b>Nachbarnutzung/en</b>	S-Bahn, Kaserne		
<b>Rechtswert (X)</b>	555114	<b>Hochwert (Y)</b>	5935378
<b>Bezirk</b>	Altona	<b>Naturraum</b>	Blankeneser Höhenzug (696.00)
<b>Stadtteil (OT-Nr.)</b>	Nienstedten (222)	<b>Gemarkung</b>	Dockenhuden (204)
<b>Digitaler Grünplan</b>	<input type="checkbox"/> <b>Hafengesamtgebiet</b>	<input type="checkbox"/> <b>Ramsargebiet</b>	<input type="checkbox"/> <b>EG-Vogelschutzgeb.</b>
<b>Ausgleichsflächen</b>	<input type="checkbox"/> <b>Biosphärenreservat</b>	<input type="checkbox"/> <b>Nationalpark</b>	<input type="checkbox"/>
<b>NSG / ND / LSG</b>			
<b>FFH-GEBIET</b>			
<b>Wasserschutzgebiet</b>			

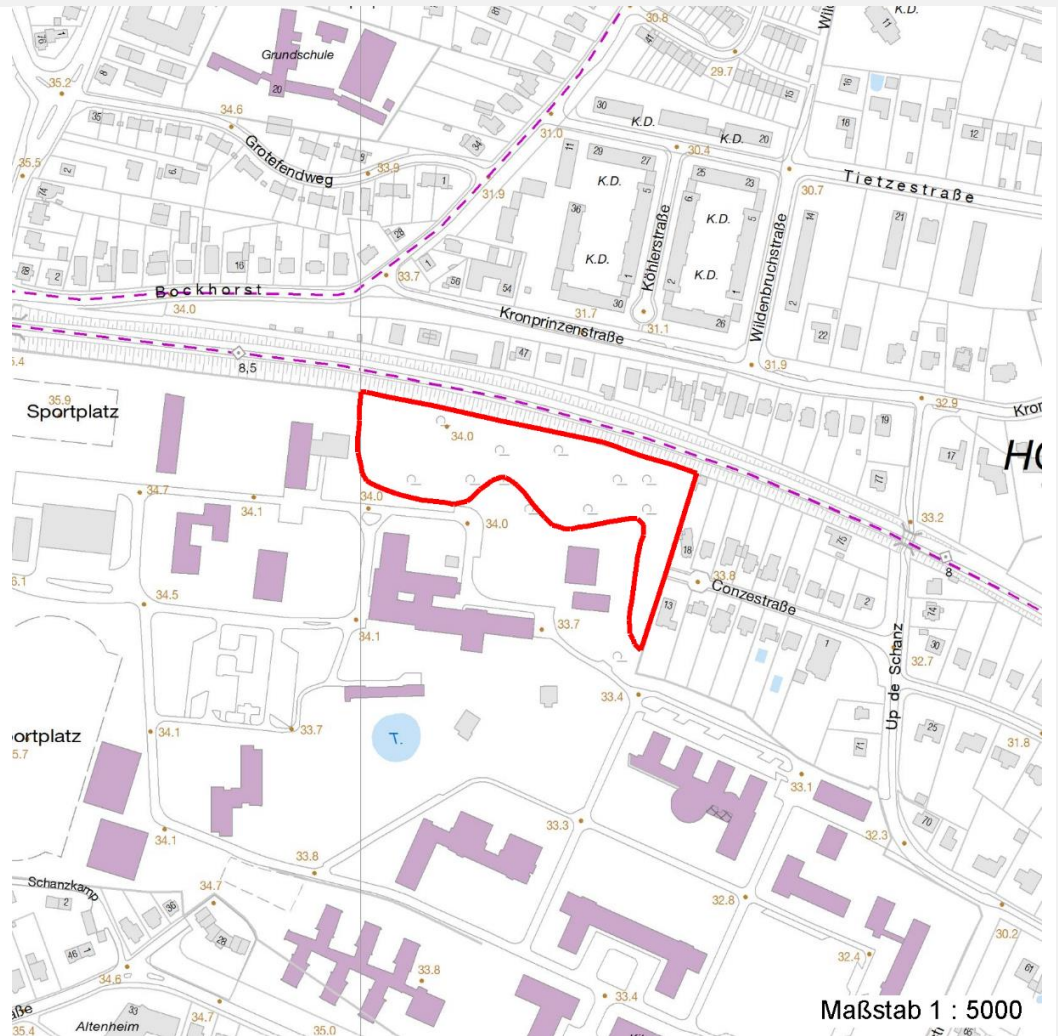
# Erhebungsbogen

**B**

<b>Projekt</b>	Biotopkartierung Hamburg	<b>Interne Nr.</b>	117767
		<b>DK5   DK5-GK</b>	<b>5434</b> 5436
		<b>DK5 - Name</b>	Dockenhuden
<b>Handlungsbedarf</b>	Nein	<b>Biotop-Nr.   alt</b>	<b>16</b> 24
<b>Bearbeitung</b>	HEE	<b>Kartierung</b>	07.08.2017
<b>Räumliche Abbildung</b>	Fläche	<b>Fläche / Länge [m<sup>2</sup>/m]</b>	13563,8749
<b>Anzahl Abschnitte</b>	1	<b>Breite (lineare Abb.) [m]</b>	

## Räumliche Lage

### Karte



## Weitere Erhebungsbögen

Interne Nr.	Interne Nr. Zuordnung	DK5	Biotop-Nr.	Kartierung	Zuordnung	DK5 (GK)	Biotop-Nr. (alt)
117767	6763	5434	16	04.09.2000	K	5436	24
117767	6764	5434	16	22.09.2009	K	5436	24

Zuordnung: N = nachfolgende Kartierung, K = weitere Kartierungen (zeitlich vorher oder nachher)

## Weitere Angaben

Merkmal	Wert
<b>Auswertung</b>	
Gefährdung / Einflüsse	Pflegeintensivierung
Wertgesichtspunkte	Durch Lage auf Kasernengelände sehr ungestörter Biotop Ökologisch positive Entwicklungstendenz zu naturnahem Laubwald
zoologisch bedeutsame Strukturen	Dichte spontane Gebüsche
Bedeutung für Tiergruppe	Vögel

# Erhebungsbogen

**B**

<b>Projekt</b>	Biotopkartierung Hamburg	<b>Interne Nr.</b>	117767
		<b>DK5   DK5-GK</b>	<b>5434</b> 5436
<b>Handlungsbedarf</b>	Nein	<b>DK5 - Name</b>	Dockenhuden
<b>Bearbeitung</b>	HEE	<b>Biotop-Nr.   alt</b>	<b>16</b> 24
<b>Räumliche Abbildung</b>	Fläche	<b>Kartierung</b>	07.08.2017
<b>Anzahl Abschnitte</b>	1	<b>Fläche / Länge [m²/m]</b>	13563,8749
		<b>Breite (lineare Abb.) [m]</b>	

## Teilflächenbeschreibung

<b>Teilflächentyp</b>		<b>Teilflächen-Nr.</b>	1
<b>Biotoptyp</b>	Laubforst aus heimischen Arten (2000)	<b>Biotoptyp</b>	WXH
- <b>Zusatz</b>	schwaches bis mittleres Baumholz, Brusthöhendurchmesser 13 - < 50 cm (2)	- <b>gesetzl. Grundl.</b>	
<b>FFH-LRT</b>		<b>FFH-LRT</b>	
<b>Beschreibung</b>		<b>Entw.potential LRT</b>	
		<b>Hauptfläche</b>	Ja
		<b>Flächenanteil</b>	100 %
		<b>FFH-Unters.Fläche</b>	Nein
		<b>Saatgutfläche</b>	Nein

## Weitere Angaben

Merkmal	Wert
<b>Boden</b>	
Feuchte	6 - mäßig feucht und wechselfeucht
Reaktion	7 - neutral
Stickstoffgehalt	7 - stickstoffreich
<b>Standort, Relief</b>	
Neigung - Gelände	N0 - nicht geneigt (<2 %)
Ausrichtung	FL - flach, keine Exposition
Belichtung	5 - halbschattig
Luft	windberuhigt
<b>Veg. - Deckg./Ant.</b>	
1. Baumschicht	50 %
Strauchschicht	80 %
1. Krautschicht	50 %
<b>Veg. - Höhe</b>	
Gesamt, durchschn.	20.00 m

## Zeigerwerte der Pflanzenartenliste (Auswertung)

<b>Standort</b>	<b>Belichtung</b>	halbschattig	5,4
<b>Boden</b>	<b>Feuchte</b>	mäßig feucht und wechselfeucht	5,6
	<b>Stickstoff (N)</b>	stickstoffreich	7,3
	<b>Reaktion</b>	neutral	6,5
<b>Vegetation</b>	<b>Mahdverträglichkeit</b>	mäßig schnittverträglich (erster Schnitt nicht vor 1. Juli)	4,7
<b>Zeigerwerte</b>	<b>Futterwert</b>	fast wertloses Futter	1,1
	<b>Wechselfeuchteanzeiger</b>		0
	<b>Giftpflanzen</b>		1
	<b>Überschw.anzeiger</b>		0

## Pflanzenartenliste

Gruppe / Pflanzenart	MS	M	W	Vs	St	PA	Ph	Sz	VS	V	G	cf	§	Rote Liste			
														HH	ND	SH	D
Tracheobionta (Gefäßpflanzen)																	

# Erhebungsbogen

# B

<b>Projekt</b>	Biotopkartierung Hamburg		<b>Interne Nr.</b>	117767
			<b>DK5   DK5-GK</b>	<b>5434</b> 5436
<b>Handlungsbedarf</b>	Nein		<b>DK5 - Name</b>	Dockenhuden
<b>Bearbeitung</b>	HEE	<b>Kopie</b>	<b>Biotop-Nr.   alt</b>	<b>16</b> 24
<b>Räumliche Abbildung</b>	Fläche	Ja	<b>Kartierung</b>	07.08.2017
<b>Anzahl Abschnitte</b>	1		<b>Fläche / Länge [m<sup>2</sup>/m]</b>	13563,8749
			<b>Breite (lineare Abb.) [m]</b>	

## Pflanzenartenliste

Gruppe / Pflanzenart	MS	M	W	Vs	St	PA	Ph	Sz	VS	V	G	cf	§	Rote Liste				
														HH	ND	SH	D	
Acer platanoides (Spitz-Ahorn)	7	h																
Acer platanoides (Spitz-Ahorn)	7	z																
Acer pseudoplatanus (Berg-Ahorn)	7	h																
Acer pseudoplatanus (Berg-Ahorn)	7	z																
Acer pseudoplatanus (Berg-Ahorn)	7	z																
Betula pendula (Hänge-Birke)	7	z																
Carex sylvatica (Wald-Segge)	7	z												3				
Carpinus betulus (Hainbuche)	7	z																
Corylus avellana (Haselnuss)	7	z																
Crataegus monogyna (Eingrifflicher Weißdorn)	7	w																
Dactylis glomerata (Wiesen-Knäuelgras)	7	w																
Dryopteris filix-mas (Gewöhnlicher Wurmfarne)	7	w																
Fagus sylvatica (Rotbuche)	7	z																
Fagus sylvatica (Rotbuche)	7	z																
Festuca gigantea (Riesen-Schwingel)	7	w																
Galeobdolon argentatum (Garten Goldnessel)	7	z																
Galium aparine (Kletten-Labkraut)	7	w																
Geranium robertianum (Stinkender Storchschnabel)	7	z																
Geum urbanum (Echte Nelkenwurz)	7	z																
Glechoma hederacea (Gundermann)	7	h																
Hedera helix (Efeu)	7	z																
Impatiens parviflora (Kleinblütiges Springkraut)	7	z																
Lonicera periclymenum (Wald-Geißblatt)	7	w																
Prunus serotina (Späte Traubenkirsche)	7	z																
Pseudotsuga menziesii (Douglasie)	7	w																
Quercus robur (Stiel-Eiche)	7	h																
Quercus robur (Stiel-Eiche)	7	w																
Rhododendron spec. (Rhododendron)	7	l																
Robinia pseudoacacia (Robinie)	7	z																
Rubus fruticosus agg. (Artengruppe Echte Brombeere)	7	h																
Rumex obtusifolius (Stumpfblättriger Ampfer)	7	z																
Salix spec. (Weide)	7	w																
Sambucus nigra (Schwarzer Holunder)	7	h																
Scrophularia nodosa (Knotige Braunwurz)	7	w																
Sorbus aucuparia (Eberesche)	7	z																
Stachys sylvatica (Wald-Ziest)	7	h																
Taraxacum sect. Ruderalia (Artengruppe Gemeiner Löwenzahn)	7	z														D		
Tilia cordata (Winter-Linde)	7	z																
Ulmus glabra (Berg-Ulme)	7	w															V	
Urtica dioica (Große Brennnessel)	7	h																
																<b>Anzahl Rote Liste Arten</b>	<b>2</b>	<b>1</b>
																<b>Anzahl Arten</b>	<b>35</b>	

MS: Mengensystem; M: Mengenangabe, W: Bewertung der Art (FFH-Monitoring), Vs: Vegetationsschicht, St: Status, PA: Autor Phänologie; Ph: Phänologie, Sz: Soziabilität, VS: Vitalitätssystem; V: Vitalität, G: Geschlecht, cf: unsichere Bestimmung, §: Schutz nach BNatSchG, HH: Rote Liste Hamburg, Nds: Rote Liste Niedersachsen, SH: Rote Liste Schleswig-Holstein, D: Rote Liste Deutschland