

Erhebungsbogen

B

Projekt	Biotopkartierung Hamburg	Interne Nr.	123215
		DK5 DK5-GK	5430 5432
		DK5 - Name	Finkenwerder-West
Handlungsbedarf	Nein	Biotop-Nr. alt	659 150
Bearbeitung	ROG	Kartierung	05.07.2018
Räumliche Abbildung	Linie	Fläche / Länge [m²/m]	688,79
Anzahl Abschnitte	3	Breite (lineare Abb.) [m]	7

Gesetzlicher Schutz	§ 14 (2) 2.1 Feldhecken	Schutz nur teilweise	Nein
----------------------------	-------------------------	-----------------------------	-------------

Gesamtbewertung	5	Noch wertvoll, gut entwicklungsfähig
– Alter	5	Biotop mittleren Alters, 20 bis 50 Jahre
– Belastungsgrad	5	Flächenhaft mittlere oder örtlich starke Belastung
– Ökolog. Funktion	6	Hohe Bedeutung in einem Biotopkomplex, für den lokalen Biotopverbund oder als Puffer
– Seltenheit	4	Verbr. Biotoptyp ohne biotoptypische Artenvielfalt, Ubiquisten

Bestandsbeschreibung

Abschnitt des Zehnfußgrabens sowie eines Weges der von einer Erlen- und Weidenreihe gesäumt ist. Im Bereich des Weges Charakter eines Redders. Das ca. 2 m breite, trockene Grabenbett wird weitgehend durch die Bäume beschattet. In der Baumschicht dominiert Bruchweide und Schwarzerle, in der Strauchschicht Holunder. Die Weiden im Bereich des Weges sind alte Kopfbäume (dbh >1m). Der Unterwuchs wird von Nitrophyten wie Brennessel, Knoblauchsrauke und Zaunwinde beherrscht, die vor allem am Rand zur Grünlandfläche dominieren. An etwas lichter Stellen sind die Ufer des Grabens mit Schilf, Baldrian und Wasser-Schwaden bestanden. Der Graben bildet zum Teil die Grenze des NSG. Hecke wird noch gepflegt. Einige Erlen waren auf den Stock gesetzt und Weiden geschneitelt worden.

Abschnitt 1: Im südlichen Bereich des Abschnitts überwiegt der Heckencharakter, die stellenweise aus mächtigen ehemaligen Kopfbäumen (dbh >1m) gebildet wird. Der Graben selbst ist weitgehend vegetationslos, Wasser-Schwaden fehlt weitgehend. Zum Grünland hin tritt spontaner Gehölzaufwuchs auf.

Abschnitt 2: Hier überwiegt der Grabencharakter, die Strauch-Baumhecke ist v.a. im nördlichen Bereich lückiger.

Abschnitt 3: Dieser Abschnitt befindet sich westlich des Weges (Biotoptyp 10221). Hier ist der Heckenstreifen deutlich schmaler, die Arten sind jedoch dieselben. Ein Graben fehlt hier.

Vorkommen an Biotoptypen

1	TF	Typ	HF	F.Anteil
2	BTYP	Biotoptyp		- gesetzl. Grundl.
3	Zusatz	Zusatz zum Biotoptypen		
4	LRT	Lebensraumtyp		
1	1		Ja	50 %
2	HHM	Strauch-Baumhecke (2018)		(§ 14 (2) 2.1)
1	2			50 %
2	FGV	Stark verlandeter, austrocknender Graben (2018)		(§ 30 (2) 1.2)
3	2	schwaches bis mittleres Baumholz, Brusthöhendurchmesser 13 - < 50 cm (2)		

Räumliche Lage

Lagebeschreibung	Westlich des Westerdeichs		
Nachbarnutzung/en	Grünland, Obstbau		
Rechtswert (X)	555854	Hochwert (Y)	5930609
Bezirk	Hamburg-Mitte	Naturraum	Finkenwerder, Altenwerder (673.00)
Stadtteil (OT-Nr.)	Finkenwerder (141)	Gemarkung	Finkenwerder Süd (107)
Digitaler Grünplan	<input type="checkbox"/> Hafengesamtgebiet	<input type="checkbox"/> Ramsargebiet	<input type="checkbox"/> EG-Vogelschutzgeb.
Ausgleichsflächen	<input checked="" type="checkbox"/> Biosphärenreservat	<input type="checkbox"/> Nationalpark	<input type="checkbox"/>
NSG / ND / LSG	NSG Westerweiden [HH-705 / Anteil: 64%]		
FFH-GEBIET			
Wasserschutzgebiet			

Erhebungsbogen

B

Projekt	Biotopkartierung Hamburg	Interne Nr.	123215
		DK5 DK5-GK	5430 5432
Handlungsbedarf	Nein	DK5 - Name	Finkenwerder-West
Bearbeitung	ROG	Biotop-Nr. alt	659 150
Räumliche Abbildung	Linie	Kartierung	05.07.2018
Anzahl Abschnitte	3	Fläche / Länge [m²/m]	688,79
		Breite (lineare Abb.) [m]	7

Räumliche Lage

Karte



Weitere Erhebungsbögen

Interne Nr.	Interne Nr. Zuordnung	DK5	Biotop-Nr.	Kartierung	Zuordnung	DK5 (GK)	Biotop-Nr. (alt)
123215	6520	5430	395	24.09.2009	>	5432	150
Zuordnung: N = nachfolgende Kartierung, K = weitere Kartierungen (zeitlich vorher oder nachher)							

Foto

Interne Nr.	Index	Dateiname	Aufnahmerrichtung
68490	0	5430_659_050718_2.JPG	
68491	0	5430_659_050718_1.JPG	
68492	0	5430_659_050718_3.JPG	

Weitere Angaben

Merkmal	Wert
Auswertung	

Erhebungsbogen

B

Projekt	Biotopkartierung Hamburg	Interne Nr.	123215
		DK5 DK5-GK	5430 5432
Handlungsbedarf	Nein	DK5 - Name	Finkenwerder-West
Bearbeitung	ROG	Biotop-Nr. alt	659 150
Räumliche Abbildung	Linie	Kartierung	05.07.2018
Anzahl Abschnitte	3	Fläche / Länge [m²/m]	688,79
		Breite (lineare Abb.) [m]	7

Weitere Angaben

Merkmal	Wert
Gefährdung / Einflüsse	Entwässerung, Absenkung des Grundwasserspiegels Lärm (Airbus)
Wertgesichtspunkte Maßnahmen	Pufferfunktion für die Westerweiden westlich des Grabens. Soweit möglich einstauen. Wiedervernässung

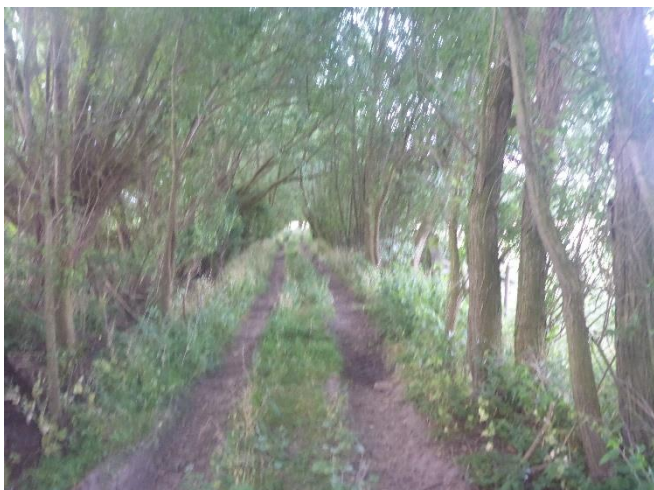
Foto

Fotodatei	5430_659_050718_1.JPG	Fotodatei	5430_659_050718_2.JPG
Bildbeschreibung	k.A.	Bildbeschreibung	k.A.
Aufnahmerichtung		Aufnahmerichtung	



Foto

Fotodatei	5430_659_050718_3.JPG	Fotodatei	
Bildbeschreibung	k.A.	Bildbeschreibung	
Aufnahmerichtung		Aufnahmerichtung	



Erhebungsbogen

B

Projekt	Biotopkartierung Hamburg	Interne Nr.	123215
		DK5 DK5-GK	5430 5432
Handlungsbedarf	Nein	DK5 - Name	Finkenwerder-West
Bearbeitung	ROG	Biotop-Nr. alt	659 150
Räumliche Abbildung	Linie	Kartierung	05.07.2018
Anzahl Abschnitte	3	Fläche / Länge [m²/m]	688,79
		Breite (lineare Abb.) [m]	7

Teilflächenbeschreibung

Teilflächentyp		Teilflächen-Nr.	1
Biototyp	Strauch-Baumhecke (2018)	Biototyp	HHM
- Zusatz		- gesetzl. Grundl.	(§ 14 (2) 2.1)
FFH-LRT		FFH-LRT	
Beschreibung		Entw.potential LRT	
		Hauptfläche	Ja
		Flächenanteil	50 %
		FFH-Unters.Fläche	Nein
		Saatgutfläche	Nein

Weitere Angaben

Merkmal	Wert
Boden	
Feuchte	10 - zeitweise wasserüberstaut
Gebietszuordnung	
Gebietsbezeichnung	Zehnfußgraben
Gewässer	
Böschungshöhe	1.00 m
Breite	2.00 m
Wasserführung	e - episodisch austrocknend
Standort, Relief	
Relief	Graben
Neigung - Gelände	N0 - nicht geneigt (<2 %)
Ausrichtung	W - West
Belichtung	4 - schattig bis halbschattig
Luft	windexponiert
Veg. - Deckg./Ant.	
Gesamt	100 %
1. Baumschicht	80 %
Strauchschicht	15 %
1. Krautschicht	50 %
Veg. - Höhe	
Gesamt, durchschn.	12.00 m

Zeigerwerte der Pflanzenartenliste (Auswertung)

Standort	Belichtung	halbsonnig bis halbschattig	6,3
Boden	Feuchte	feucht	7,2
	Stickstoff (N)	sehr stickstoffreich	7,7
	Reaktion	neutral	7
Vegetation	Mahdverträglichkeit	mäßig schnittverträglich (erster Schnitt nicht vor 1. Juli)	4,6
Zeigerwerte	Futterwert	geringwertiges Futter	2,8
	Wechselfeuchteanzeiger		3
	Giftpflanzen		1
	Überschw.anzeiger		5

Erhebungsbogen

B

Projekt	Biotopkartierung Hamburg		Interne Nr.	123215	
			DK5 DK5-GK	5430 5432	
Handlungsbedarf	Nein		DK5 - Name	Finkenwerder-West	
Bearbeitung	ROG	Kopie	Nein	Biotop-Nr. alt	659 150
Räumliche Abbildung	Linie			Kartierung	05.07.2018
Anzahl Abschnitte	3			Fläche / Länge [m²/m]	688,79
				Breite (lineare Abb.) [m]	7

Pflanzenartenliste

Gruppe / Pflanzenart	MS	M	W	Vs	St	PA	Ph	Sz	VS	V	G	cf	§	Rote Liste			
														HH	ND	SH	D
Tracheobionta (Gefäßpflanzen)																	
Aegopodium podagraria (Giersch)	7	h															
Alliaria petiolata (Knoblauchsrauke)	7	h															
Alnus glutinosa (Schwarz-Erle)	7	h															
Anthriscus sylvestris (Wiesen-Kerbel)	7	w															
Betula pendula (Hänge-Birke)	7	w															
Calystegia sepium agg. (Artengruppe Zaun-Winde)	7	z															
Chaerophyllum temulum (Hecken-Kälberkropf)	7	w															
Crataegus monogyna (Eingrifflicher Weißdorn)	7	w															
Cydonia oblonga (Echte Quitte)	7	w															
Dactylis glomerata (Wiesen-Knäuelgras)	7	z															
Deschampsia cespitosa (Rasen-Schmiele)	7	w															
Epilobium hirsutum (Zottiges Weidenröschen)	7	z															
Festuca gigantea (Riesen-Schwingel)	7	w															
Filipendula ulmaria (Mädesüß)	7	z															
Fraxinus excelsior (Gewöhnliche Esche)	7	w															
Galium aparine (Kletten-Labkraut)	7	w															
Glechoma hederacea (Gundermann)	7	h															
Glyceria maxima (Wasser-Schwaden)	7	h															
Heraclium sphondylium (Wiesen-Bärenklau)	7	w															
Juncus effusus (Flatter-Binse)	7	w															
Lycopus europaeus (Gewöhnlicher Wolfstrapp)	7	w															
Phalaris arundinacea (Rohr-Glanzgras)	7	z															
Phragmites australis (Schilf)	7	z															
Populus spec. (Pappel)	7	w															
Prunus domestica (Kultur-Pflaume)	7	w															
Rorippa amphibia (Wasser-Sumpfkresse)	7	w															
Rubus fruticosus agg. (Artengruppe Echte Brombeere)	7	w															
Rubus idaeus (Himbeere)	7	w															
Salix caprea (Sal-Weide)	7	w															
Salix viminalis (Korb-Weide)	7	w															
Salix x rubens (Fahl-Weide)	7	h															
Sambucus nigra (Schwarzer Holunder)	7	w															
Solanum dulcamara (Bittersüßer Nachtschatten)	7	w															
Symphoricarpos albus (Schneebeere)	7	w															
Torilis japonica (Gewöhnlicher Klettenkerbel)	7	w															
Urtica dioica (Große Brennessel)	7	z															
Valeriana excelsa (Kriechender Baldrian)	7	z															
Anzahl Rote Liste Arten																	
Anzahl Arten													37				

MS: Mengensystem; M: Mengenangabe, W: Bewertung der Art (FFH-Monitoring), Vs: Vegetationsschicht, St: Status, PA: Autor Phänologie; Ph: Phänologie, Sz: Soziabilität, VS: Vitalitätssystem; V: Vitalität, G: Geschlecht, cf: unsichere Bestimmung, §: Schutz nach BNatSchG, HH: Rote Liste Hamburg, Nds: Rote Liste Niedersachsen, SH: Rote Liste Schleswig-Holstein, D: Rote Liste Deutschland

Projekt	Biotopkartierung Hamburg	Interne Nr.	123215
		DK5 DK5-GK	5430 5432
Handlungsbedarf	Nein	DK5 - Name	Finkenwerder-West
Bearbeitung	ROG	Biotop-Nr. alt	659 150
Räumliche Abbildung	Linie	Kartierung	05.07.2018
Anzahl Abschnitte	3	Fläche / Länge [m²/m]	688,79
		Breite (lineare Abb.) [m]	7

Teilflächenbeschreibung

Teilflächentyp		Teilflächen-Nr.	2
Biotoptyp	Stark verlandeter, austrocknender Graben (2018)	Biotoptyp	FGV
- Zusatz	schwaches bis mittleres Baumholz, Brusthöhendurchmesser 13 - < 50 cm (2)	- gesetzl. Grundl.	(§ 30 (2) 1.2)
FFH-LRT		FFH-LRT	
Beschreibung		Entw.potential LRT	
		Hauptfläche	
		Flächenanteil	50 %
		FFH-Unters.Fläche	Nein
		Saatgutfläche	Nein