

Erhebungsbogen

B

Projekt	Biotopkartierung Hamburg	Interne Nr.	123129
		DK5 DK5-GK	5430 5432
Handlungsbedarf	Nein	DK5 - Name	Finkenwerder-West
Bearbeitung	ROG	Biotop-Nr. alt	602 10088
Räumliche Abbildung	Fläche	Kartierung	07.06.2018
Anzahl Abschnitte	1	Fläche / Länge [m²/m]	3857,8763
		Breite (lineare Abb.) [m]	

Gesetzlicher Schutz **kein gesetzl. Schutz** **kein gesetzlich geschütztes Biotop** **Schutz nur teilweise** **Nein**

Gesamtbewertung	6 Wertvoll
– Alter	5 Biotop mittleren Alters, 20 bis 50 Jahre
– Belastungsgrad	6 Flächenhaft geringe oder örtlich stärkere oder Vorbelastung mit deutlichem Einfluß
– Ökolog. Funktion	6 Hohe Bedeutung in einem Biotopkomplex, für den lokalen Biotopverbund oder als Puffer
– Seltenheit	5 Seltener Biotoptyp, floristisch stark verarmt, ohne seltener Pflges. od. verbr. artenreicher Biotoptyp

Bestandsbeschreibung

Biotopkomplex aus mäßig artenreicher Ruderalflur und mesophilem Gebüsch. Wohl Kompensationsfläche, stellenweise nicht standortgerechte Arten wie Liguster gepflanzt, auch die Krautschicht eingesät, viele Arten, die hier natürlicherweise nicht vorkämen. Aus botanischer Sicht fragwürdig, für Insekten und Vögel sicherlich wertvoll.

Vorkommen an Biototypen

1	TF	Typ	HF	F.Anteil
2	BTYP	Biototyp		- gesetzl. Grundl.
3	Zusatz	Zusatz zum Biototypen		
4	LRT	Lebensraumtyp		
1	1		Ja	60 %
2	AKM	Halbruderale Gras- und Staudenflur mittlerer Standorte (2018)		
1	2			40 %
2	HM	Mesophiles Gebüsch (2018)		

Räumliche Lage

Lagebeschreibung	Südlich Airbusgelände	Hochwert (Y)	5931554
Nachbarnutzung/en	Grünland, Straße	Naturraum	Finkenwerder, Altenwerder (673.00)
Rechtswert (X)	555041	Gemarkung	Finkenwerder Süd (107)
Bezirk	Hamburg-Mitte	Ramsargebiet	<input type="checkbox"/> EG-Vogelschutzgeb. <input type="checkbox"/>
Stadtteil (OT-Nr.)	Finkenwerder (141)	Nationalpark	<input type="checkbox"/>
Digitaler Grünplan	<input checked="" type="checkbox"/> Hafengesamtgebiet		
Ausgleichsflächen	<input checked="" type="checkbox"/> Biosphärenreservat		
NSG / ND / LSG			
FFH-GEBIET			
Wasserschutzgebiet			

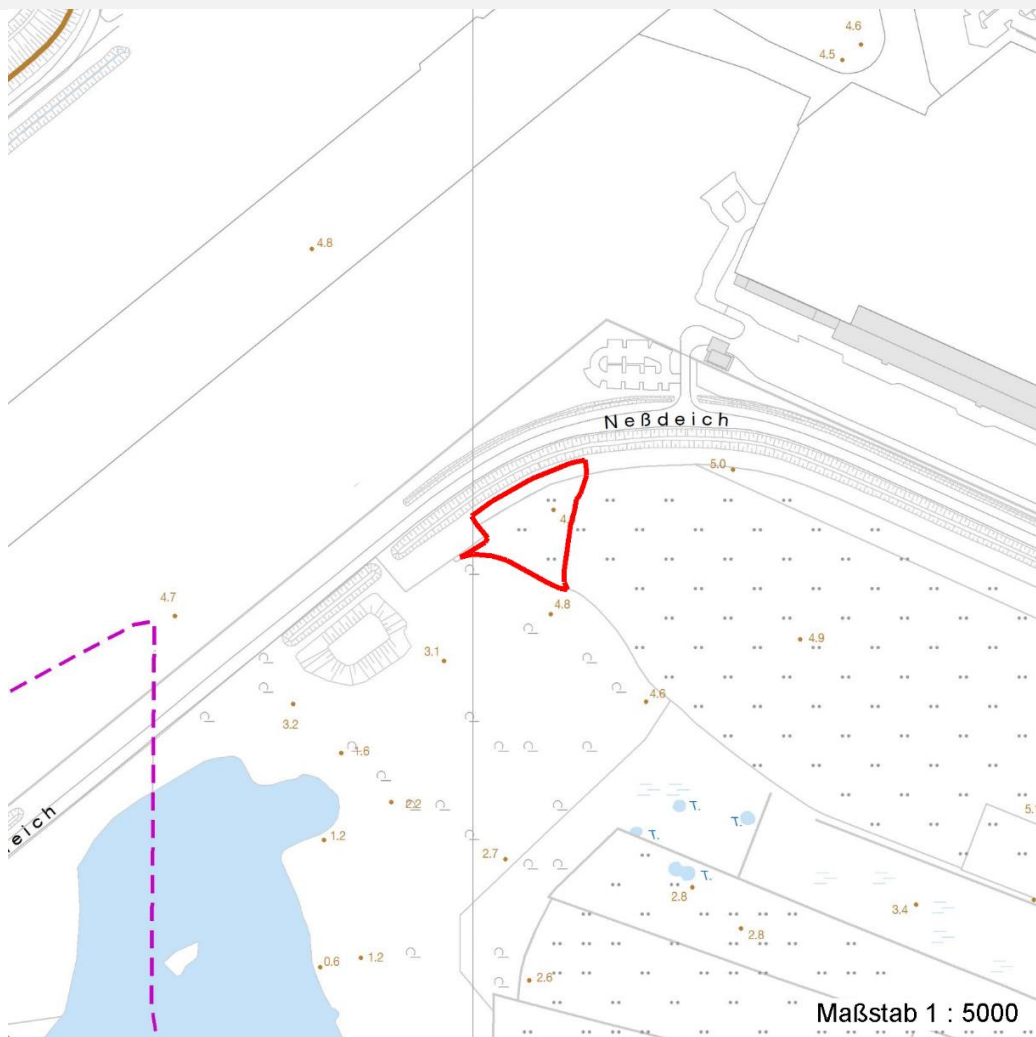
Erhebungsbogen

B

Projekt	Biotopkartierung Hamburg	Interne Nr.	123129
		DK5 DK5-GK	5430 5432
		DK5 - Name	Finkenwerder-West
Handlungsbedarf	Nein	Biotop-Nr. alt	602 10088
Bearbeitung	ROG	Kartierung	07.06.2018
Räumliche Abbildung	Fläche	Fläche / Länge [m²/m]	3857,8763
Anzahl Abschnitte	1	Breite (lineare Abb.) [m]	

Räumliche Lage

Karte



Weitere Erhebungsbögen

Interne Nr.	Interne Nr. Zuordnung	DK5	Biotop-Nr.	Kartierung	Zuordnung	DK5 (GK)	Biotop-Nr. (alt)
123129	6213	5430	71	28.08.2001	/	5432	103
123129	6245	5430	242	16.09.2009	<	5432	10088

Zuordnung: N = nachfolgende Kartierung, K = weitere Kartierungen (zeitlich vorher oder nachher)

Foto

Interne Nr.	Index	Dateiname	Aufnahmerichtung
68425	0	5430_602_070618_1.JPG	
68426	0	5430_602_070618_2.JPG	
68427	0	5430_602_070618_3.JPG	

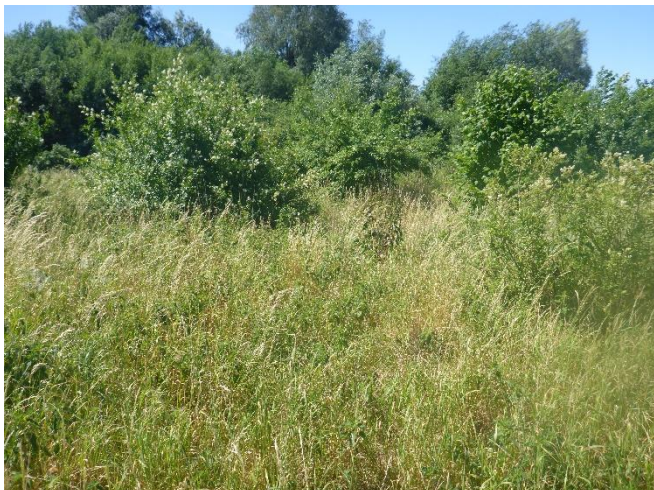
Erhebungsbogen

B

Projekt	Biotopkartierung Hamburg		Interne Nr.	123129	
			DK5 DK5-GK	5430	5432
Handlungsbedarf	Nein		DK5 - Name	Finkenwerder-West	
Bearbeitung	ROG	Kopie	Nein	Biotop-Nr. alt	602 10088
Räumliche Abbildung	Fläche		Kartierung	07.06.2018	
Anzahl Abschnitte	1		Fläche / Länge [m²/m]	3857,8763	
			Breite (lineare Abb.) [m]		

Foto

Fotodatei	5430_602_070618_1.JPG	Fotodatei	5430_602_070618_2.JPG
Bildbeschreibung	k.A.	Bildbeschreibung	k.A.
Aufnahmerichtung		Aufnahmerichtung	



Foto

Fotodatei	5430_602_070618_3.JPG	Fotodatei	
Bildbeschreibung	k.A.	Bildbeschreibung	
Aufnahmerichtung		Aufnahmerichtung	



Erhebungsbogen

B

Projekt	Biotopkartierung Hamburg	Interne Nr.	123129
		DK5 DK5-GK	5430 5432
Handlungsbedarf	Nein	DK5 - Name	Finkenwerder-West
Bearbeitung	ROG	Biotop-Nr. alt	602 10088
Räumliche Abbildung	Fläche	Kartierung	07.06.2018
Anzahl Abschnitte	1	Fläche / Länge [m²/m]	3857,8763
		Breite (lineare Abb.) [m]	

Teilflächenbeschreibung

Teilflächentyp		Teilflächen-Nr.	1
Biotoptyp	Halbruderale Gras- und Staudenflur mittlerer Standorte (2018)	Biotoptyp	AKM
- Zusatz		- gesetzl. Grundl.	
FFH-LRT		FFH-LRT	
Beschreibung		Entw.potential LRT	
		Hauptfläche	Ja
		Flächenanteil	60 %
		FFH-Unters.Fläche	Nein
		Saatgutfläche	Nein

Zeigerwerte der Pflanzenartenliste (Auswertung)

Standort	Belichtung	halbsonnig	7,5
Boden	Feuchte	frisch und mäßig frisch	4,6
	Stickstoff (N)	mäßig stickstoffarm bis stickstoffreich	5,7
	Reaktion	neutral	7,2
Vegetation	Mahdverträglichkeit	mäßig schnittverträglich (erster Schnitt nicht vor 1. Juli)	4,6
Zeigerwerte	Futterwert	mäßige Futterqualität	4,2
	Wechselfeuchteanzeiger		1
	Giftpflanzen		0
	Überschw.anzeiger		0

Pflanzenartenliste

Gruppe / Pflanzenart	MS	M	W	Vs	St	PA	Ph	Sz	VS	V	G	cf	§	Rote Liste			
														HH	ND	SH	D
Tracheobionta (Gefäßpflanzen)																	
Achillea millefolium (Gewöhnliche Schafgarbe)	7	h															
Arctium lappa (Große Klette)	7	w															
Arrhenatherum elatius (Glatthafer)	7	d															
Artemisia vulgaris (Gewöhnlicher Beifuß)	7	h															
Centaurea jacea (Wiesen-Flockenblume)	7	h											3		V		
Corylus avellana 'Contorta' (Haselnuss)	7	z															
Galium album (Weißes Labkraut)	7	h															
Galium verum (Echtes Labkraut)	7	z											3				
Ligustrum vulgare (Gemeiner Liguster)	7	h															
Lotus corniculatus (Gewöhnlicher Hornklee)	7	h													V		
Malva moschata (Moschus-Malve)	7	z													3		
Prunus spinosa (Schlehe)	7	h															
Rosa canina (Hunds-Rose)	7	h															
Silene vulgaris (Taubenkropf-Leimkraut)	7	z											3		V		
Tanacetum vulgare (Rainfarn)	7	h															
Tragopogon pratensis (Wiesen-Bocksbart)	7	h															
Urtica dioica (Große Brennessel)	7	h															
Viburnum spec. (Schneeball)	7	z															

Erhebungsbogen

B

Projekt	Biotopkartierung Hamburg	Interne Nr.	123129
		DK5 DK5-GK	5430 5432
Handlungsbedarf	Nein	DK5 - Name	Finkenwerder-West
Bearbeitung	ROG	Biotop-Nr. alt	602 10088
Räumliche Abbildung	Fläche	Kartierung	07.06.2018
Anzahl Abschnitte	1	Fläche / Länge [m²/m]	3857,8763
		Breite (lineare Abb.) [m]	

Pflanzenartenliste

Gruppe / Pflanzenart	MS	M	W	Vs	St	PA	Ph	Sz	VS	V	G	cf	§	Rote Liste			
														HH	ND	SH	D
Anzahl Rote Liste Arten														3		4	
Anzahl Arten																18	

MS: Mengensystem; M: Mengenangabe, W: Bewertung der Art (FFH-Monitoring), Vs: Vegetationsschicht, St: Status, PA: Autor Phänologie; Ph: Phänologie, Sz: Soziabilität, VS: Vitalitätssystem; V: Vitalität, G: Geschlecht, cf: unsichere Bestimmung, §: Schutz nach BNatSchG, HH: Rote Liste Hamburg, Nds: Rote Liste Niedersachsen, SH: Rote Liste Schleswig-Holstein, D: Rote Liste Deutschland

Teilflächenbeschreibung

Teilflächentyp		Teilflächen-Nr.	2
Biotoptyp	Mesophiles Gebüsch	Biotoptyp	HM
- Zusatz	(2018)	- gesetzl. Grundl.	
FFH-LRT		FFH-LRT	
Beschreibung		Entw.potential LRT	
		Hauptfläche	
		Flächenanteil	40 %
		FFH-Unters.Fläche	Nein
		Saatgutfläche	Nein