

Erhebungsbogen

B

Projekt	Biotopkartierung Hamburg		Interne Nr.	123127
			DK5 DK5-GK	5430
Handlungsbedarf	Nein		DK5 - Name	Finkenwerder-West
Bearbeitung	ROG	Kopie	Biotop-Nr. alt	600
Räumliche Abbildung	Fläche	Nein	Kartierung	05.07.2018
Anzahl Abschnitte	1		Fläche / Länge [m²/m]	70,1466
			Breite (lineare Abb.) [m]	

Gesetzlicher Schutz	§ 30 (2) 2.6 Quellbereiche	Schutz nur teilweise	Nein
----------------------------	-----------------------------------	-----------------------------	-------------

Gesamtbewertung	7	Besonders wertvoll
– Alter	9	Biotop sehr hohen Alters; 500 Jahre und mehr
– Belastungsgrad	6	Flächenhaft geringe oder örtlich stärkere oder Vorbelastung mit deutlichem Einfluß
– Ökolog. Funktion	7	Sehr hohe Bedeutung in einem Biotopkomplex, für den lokalen Biotopverbund oder als Puffer
– Seltenheit	7	Seltener Biotoptyp, mit seltenen oder bedrohten Pflges., gesättigtes Artenspektrum, einige RL-Arten

Bestandsbeschreibung

Senke in Grünland, scheinbar quellig, im Sommer 2018 wenig, aber glasklares Wasser. Großes Vorkommen des in HH gefährdeten Bleichen Ehrenpreises und weitere quelltypische Arten wie z. B. Bachbunze. Stark zertreten. Obere Bereiche mit grünlandartiger Vegetation, hier Vorkommen von Kammgras.

Vorkommen an Biotoptypen

1	TF	Typ	HF	F.Anteil
2	BTYP	Biotoptyp		- gesetzl. Grundl.
3	Zusatz	Zusatz zum Biotoptypen		
4	LRT	Lebensraumtyp		
1	1		Ja	100 %
2	FQS	Sicker- oder Sumpfwasser (2018)		§ 30 (2) 2.6
1	2			0 %
2	STG	Wiesen- oder Weidetümpel (2018)		
4	kein LRT	kein Lebensraumtyp nach FFH-Richtlinie		

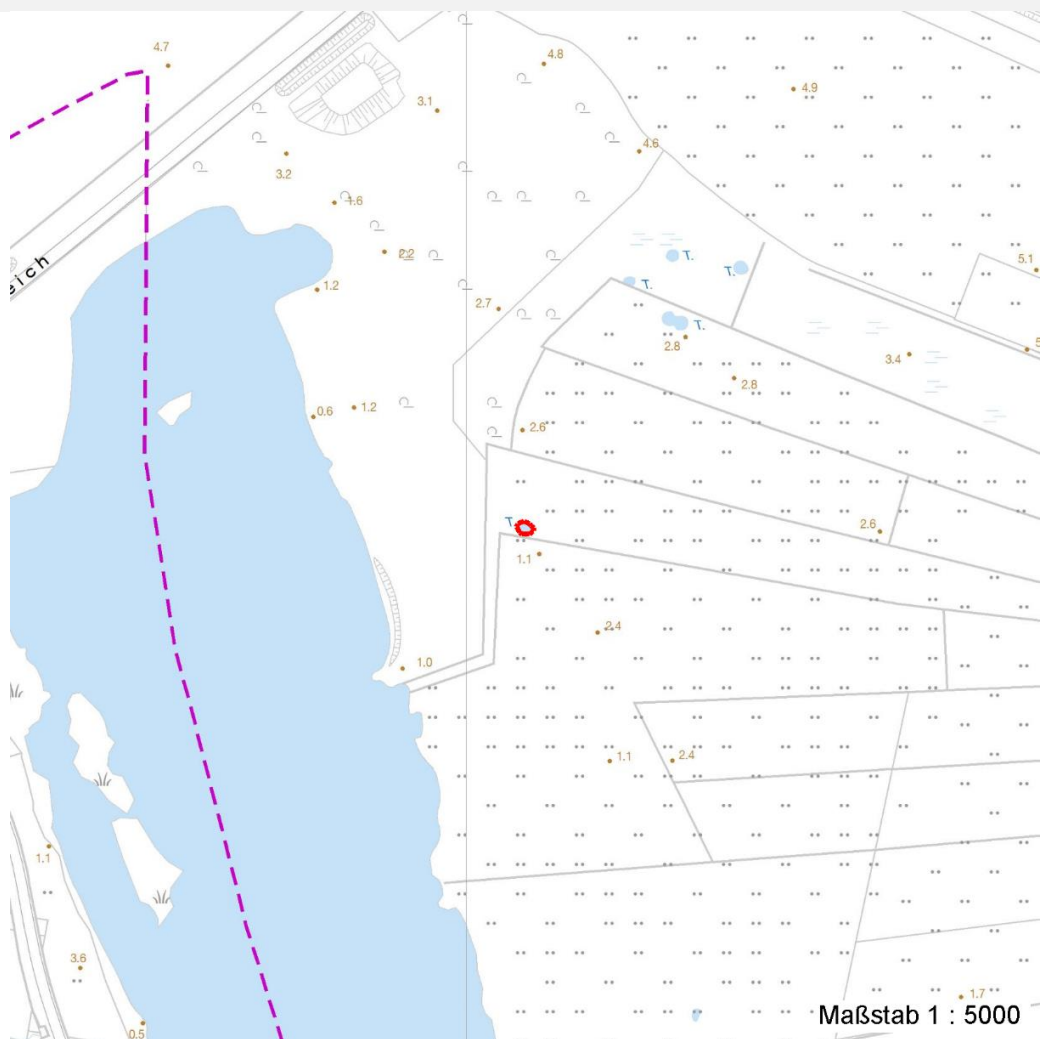
Räumliche Lage

Lagebeschreibung	Nördlicher Bereich Westerweiden		
Nachbarnutzung/en	Grünland, Weide		
Rechtswert (X)	555040	Hochwert (Y)	5931177
Bezirk	Hamburg-Mitte	Naturraum	Finkenwerder, Altenwerder (673.00)
Stadtteil (OT-Nr.)	Finkenwerder (141)	Gemarkung	Finkenwerder Süd (107)
Digitaler Grünplan	<input type="checkbox"/> Hafengesamtgebiet	<input type="checkbox"/> Ramsargebiet	<input type="checkbox"/> EG-Vogelschutzgeb.
Ausgleichsflächen	<input checked="" type="checkbox"/> Biosphärenreservat	<input type="checkbox"/> Nationalpark	<input type="checkbox"/>
NSG / ND / LSG	NSG Finkenwerder Süderelbe [HH-707 / Anteil: 100%]		
FFH-GEBIET			
Wasserschutzgebiet			

Projekt	Biotopkartierung Hamburg	Interne Nr.	123127
		DK5 DK5-GK	5430
Handlungsbedarf	Nein	DK5 - Name	Finkenwerder-West
Bearbeitung	ROG	Biotop-Nr. alt	600
Räumliche Abbildung	Fläche	Kartierung	05.07.2018
Anzahl Abschnitte	1	Fläche / Länge [m²/m]	70,1466
		Breite (lineare Abb.) [m]	

Räumliche Lage

Karte



Weitere Erhebungsbögen

Interne Nr.	Interne Nr. Zuordnung	DK5	Biotop-Nr.	Kartierung	Zuordnung	DK5 (GK)	Biotop-Nr. (alt)
123127	6488	5430	238	16.09.2009	<	5432	10084

Zuordnung: N = nachfolgende Kartierung, K = weitere Kartierungen (zeitlich vorher oder nachher)

Foto

Interne Nr.	Index	Dateiname	Aufnahmerichtung
68420	0	5430_600_050718_1.JPG	
68421	0	5430_600_050718_3.JPG	
68422	0	5430_600_050718_2.JPG	

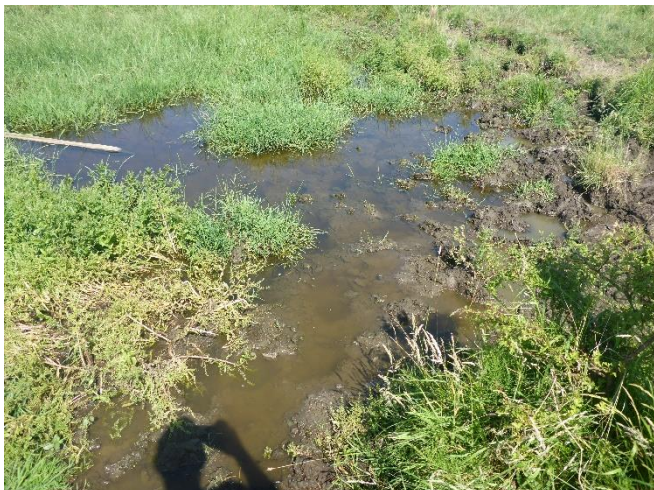
Erhebungsbogen

B

Projekt	Biotopkartierung Hamburg	Interne Nr.	123127
		DK5 DK5-GK	5430
Handlungsbedarf	Nein	DK5 - Name	Finkenwerder-West
Bearbeitung	ROG	Biotop-Nr. alt	600
Räumliche Abbildung	Fläche	Kartierung	05.07.2018
Anzahl Abschnitte	1	Fläche / Länge [m²/m]	70,1466
		Breite (lineare Abb.) [m]	

Foto

Fotodatei 5430_600_050718_1.JPG
Bildbeschreibung k.A.
Aufnahmerichtung



Fotodatei 5430_600_050718_2.JPG
Bildbeschreibung k.A.
Aufnahmerichtung



Foto

Fotodatei 5430_600_050718_3.JPG
Bildbeschreibung k.A.
Aufnahmerichtung



Fotodatei
Bildbeschreibung
Aufnahmerichtung

Erhebungsbogen

B

Projekt	Biotopkartierung Hamburg		Interne Nr.	123127
			DK5 DK5-GK	5430
Handlungsbedarf	Nein		DK5 - Name	Finkenwerder-West
Bearbeitung	ROG	Kopie	Biotop-Nr. alt	600
Räumliche Abbildung	Fläche	Nein	Kartierung	05.07.2018
Anzahl Abschnitte	1		Fläche / Länge [m²/m]	70,1466
			Breite (lineare Abb.) [m]	

Teilflächenbeschreibung

Teilflächentyp		Teilflächen-Nr.	1
Biototyp	Sicker- oder Sumpfquelle (2018)	Biototyp	FQS
- Zusatz		- gesetzl. Grundl.	§ 30 (2) 2.6
FFH-LRT		FFH-LRT	
Beschreibung		Entw.potential LRT	
		Hauptfläche	Ja
		Flächenanteil	100 %
		FFH-Unters.Fläche	Nein
		Saatgutfläche	Nein

Zeigerwerte der Pflanzenartenliste (Auswertung)

Standort	Belichtung	sonnig	7,5
Boden	Feuchte	naß	8,2
	Stickstoff (N)	mäßig stickstoffarm bis stickstoffreich	6,3
	Reaktion	neutral	6,8
Vegetation	Mahdverträglichkeit	schnittempfindlich bis mäßig schnittverträglich	4,2
Zeigerwerte	Futterwert	sehr geringwertiges Futter	1,7
	Wechselfeuchteanzeiger		2
	Giftpflanzen		1
	Überschw.anzeiger		3

Pflanzenartenliste

Gruppe / Pflanzenart	MS	M	W	Vs	St	PA	Ph	Sz	VS	V	G	cf	§	Rote Liste			
														HH	ND	SH	D
Tracheobionta (Gefäßpflanzen)																	
Carex hirta (Behaarte Segge)	7	h															
Carex muricata (Sparrige Segge)	7	z															
Cynosurus cristatus (Gewöhnliches Kammgras)	7	z												V			
Glyceria fluitans (Flutender Schwaden)	7	h															
Juncus effusus (Flutter-Binse)	7	z															
Ranunculus sceleratus (Gift-Hahnenfuß)	7	z															
Rumex crispus (Krauser Ampfer)	7	z															
Veronica beccabunga (Bachbungen-Ehrenpreis)	7	h															
Veronica catenata (Bleicher Ehrenpreis)	7	d													3		
Anzahl Rote Liste Arten														2			
Anzahl Arten														9			

MS: Mengensystem; M: Mengenangabe, W: Bewertung der Art (FFH-Monitoring), Vs: Vegetationsschicht, St: Status, PA: Autor Phänologie; Ph: Phänologie, Sz: Soziabilität, VS: Vitalitätssystem, V: Vitalität, G: Geschlecht, cf: unsichere Bestimmung, §: Schutz nach BNatSchG, HH: Rote Liste Hamburg, ND: Rote Liste Niedersachsen, SH: Rote Liste Schleswig-Holstein, D: Rote Liste Deutschland

Erhebungsbogen

B

Projekt	Biotopkartierung Hamburg		Interne Nr.	123127
			DK5 DK5-GK	5430
Handlungsbedarf	Nein		DK5 - Name	Finkenwerder-West
Bearbeitung	ROG	Kopie	Biotop-Nr. alt	600
Räumliche Abbildung	Fläche	Nein	Kartierung	05.07.2018
Anzahl Abschnitte	1		Fläche / Länge [m²/m]	70,1466
			Breite (lineare Abb.) [m]	

Teilflächenbeschreibung

Teilflächentyp		Teilflächen-Nr.	2
Biotoptyp	Wiesen- oder Weidetümpel (2018)	Biotoptyp	STG
- Zusatz		- gesetzl. Grundl.	
FFH-LRT	kein Lebensraumtyp nach FFH-Richtlinie	FFH-LRT	kein LRT
Beschreibung	Keine entsprechende Vegetation	Entw.potential LRT	
		Hauptfläche	
		Flächenanteil	0 %
		FFH-Unters.Fläche	Nein
		Saatgutfläche	Nein

Zeigerwerte der Pflanzenartenliste (Auswertung)

Standort	Belichtung	sonnig	7,5
Boden	Feuchte	naß	8,2
	Stickstoff (N)	mäßig stickstoffarm bis stickstoffreich	6,3
	Reaktion	neutral	6,8
Vegetation	Mahdverträglichkeit	schnittempfindlich bis mäßig schnittverträglich	4,2
Zeigerwerte	Futterwert	sehr geringwertiges Futter	1,7
	Wechselfeuchteanzeiger		2
	Giftpflanzen		1
	Überschw.anzeiger		3

Pflanzenartenliste

Gruppe / Pflanzenart	MS	M	W	Vs	St	PA	Ph	Sz	VS	V	G	cf	§	Rote Liste			
														HH	ND	SH	D
Tracheobionta (Gefäßpflanzen)																	
Carex hirta (Behaarte Segge)	7	h															
Carex muricata (Sparrige Segge)	7	z															
Cynosurus cristatus (Gewöhnliches Kammgras)	7	z												V			
Glyceria fluitans (Flutender Schwaden)	7	h															
Juncus effusus (Flutter-Binse)	7	z															
Ranunculus sceleratus (Gift-Hahnenfuß)	7	z															
Rumex crispus (Krauser Ampfer)	7	z															
Veronica beccabunga (Bachbungen-Ehrenpreis)	7	h															
Veronica catenata (Bleicher Ehrenpreis)	7	d													3		
Anzahl Rote Liste Arten														2			
Anzahl Arten														9			

MS: Mengensystem; M: Mengenangabe, W: Bewertung der Art (FFH-Monitoring), Vs: Vegetationsschicht, St: Status, PA: Autor Phänologie; Ph: Phänologie, Sz: Soziabilität, VS: Vitalitätssystem, V: Vitalität, G: Geschlecht, cf: unsichere Bestimmung, §: Schutz nach BNatSchG, HH: Rote Liste Hamburg, ND: Rote Liste Niedersachsen, SH: Rote Liste Schleswig-Holstein, D: Rote Liste Deutschland