

# Erhebungsbogen

**B**

<b>Projekt</b>	Biotopkartierung Hamburg		<b>Interne Nr.</b>	123060
			<b>DK5   DK5-GK</b>	<b>5430</b> 5432
<b>Handlungsbedarf</b>	Nein		<b>DK5 - Name</b>	Finkenwerder-West
<b>Bearbeitung</b>	ROG	<b>Kopie</b>	Nein	<b>Biotop-Nr.   alt</b>
<b>Räumliche Abbildung</b>	Fläche			<b>544</b> 173
<b>Anzahl Abschnitte</b>	1			<b>Kartierung</b>
				05.07.2018
				<b>Fläche / Länge [m<sup>2</sup>/m]</b>
				1323,9154
				<b>Breite (lineare Abb.) [m]</b>

<b>Gesetzlicher Schutz</b>	<b>§ 30 (2) 1.2 Natürliche oder naturnahe stehende Gewässer</b>	<b>Schutz nur teilweise</b>	<b>Nein</b>
----------------------------	---	-----------------------------	-------------

<b>Gesamtbewertung</b>	7	Besonders wertvoll
– <b>Alter</b>	6	Biotop mittleren Alters, 50 bis 100 Jahre
– <b>Belastungsgrad</b>	6	Flächenhaft geringe oder örtlich stärkere oder Vorbelastung mit deutlichem Einfluß
– <b>Ökolog. Funktion</b>	7	Sehr hohe Bedeutung in einem Biotopkomplex, für den lokalen Biotopverbund oder als Puffer
– <b>Seltenheit</b>	8	Sehr seltener Biotoptyp, hohe Anteile seltener oder bedrohter Pflges., gesättigtes Artenspektrum, RL-Arten

## Bestandsbeschreibung

Süderelbnaher Grünlandstreifen, der der ehemaligen Grüppenstruktur vorgelagert und deutlich artenreicher ist, als die rückwertigen, höher gelegenen Bereiche. Dieser Teil eines großen Grünlandkomplexes wird stärker beweidet, was sich in einem deutlich erhöhten Artenspektrum im Vergleich zu den sich anschließenden unterbeweideten Flächen widerspiegelt. Die ufernahen Bereiche werden gelegentlich überflutet. Im Übergang zur Elbe befindet sich eine Schlammbank mit Pioniervegetation. Die Fläche wird zusammen mit der östlich angrenzenden Grünlandfläche von Pferden beweidet. Das Ufer ist nicht abgezaunt und stellenweise zertreten. Durch den ständigen Nährstoffentzug durch die Beweidung magere Ausprägung einer artenreichen Weide, mit einigen Kennarten der Feuchtgrünländer. Insbesondere zur Wasserseite nehmen hygrophile Arten zu, insgesamt jedoch eher zu GM einzustufen. Als naturnaher Bereich stehender Gewässer unterliegt der Bestand dem gesetzlichen Biotopschutz.

## Vorkommen an Biotoptypen

1	TF	Typ	HF	F.Anteil
2	BTYP	Biotoptyp		- gesetzl. Grundl.
3	Zusatz	Zusatz zum Biotoptypen		
4	LRT	Lebensraumtyp		
1	1		Ja	90 %
2	GMW	Artenreiche Weide frischer bis mittlerer Standorte (2018)		
3	lw	(gelegentliche) Beweidung (lw)		
1	2			10 %
2	NPZ	Sonstige Pioniervegetation (wechsel-)nasser Standorte (2018)		(§ 30 (2) 2.2)

## Räumliche Lage

<b>Lagebeschreibung</b>	Ufer der Westerweiden zur Alten Süderelbe; NSG "Alte Süderelbe"			
<b>Nachbarnutzung/en</b>	Grünland, Gewässer			
<b>Rechtswert (X)</b>	555072	<b>Hochwert (Y)</b>	5930661	
<b>Bezirk</b>	Hamburg-Mitte	<b>Naturraum</b>	Finkenwerder, Altenwerder (673.00)	
<b>Stadtteil (OT-Nr.)</b>	Finkenwerder (141)	<b>Gemarkung</b>	Finkenwerder Süd (107)	
<b>Digitaler Grünplan</b>	<input type="checkbox"/> <b>Hafengesamtgebiet</b>	<input type="checkbox"/> <b>Ramsargebiet</b>	<input type="checkbox"/> <b>EG-Vogelschutzgeb.</b>	<input type="checkbox"/>
<b>Ausgleichsflächen</b>	<input checked="" type="checkbox"/> <b>Biosphärenreservat</b>	<input type="checkbox"/> <b>Nationalpark</b>	<input type="checkbox"/>	
<b>NSG / ND / LSG</b>	NSG Finkenwerder Süderelbe [ HH-707 / Anteil: 100% ]			
<b>FFH-GEBIET</b>				
<b>Wasserschutzgebiet</b>				

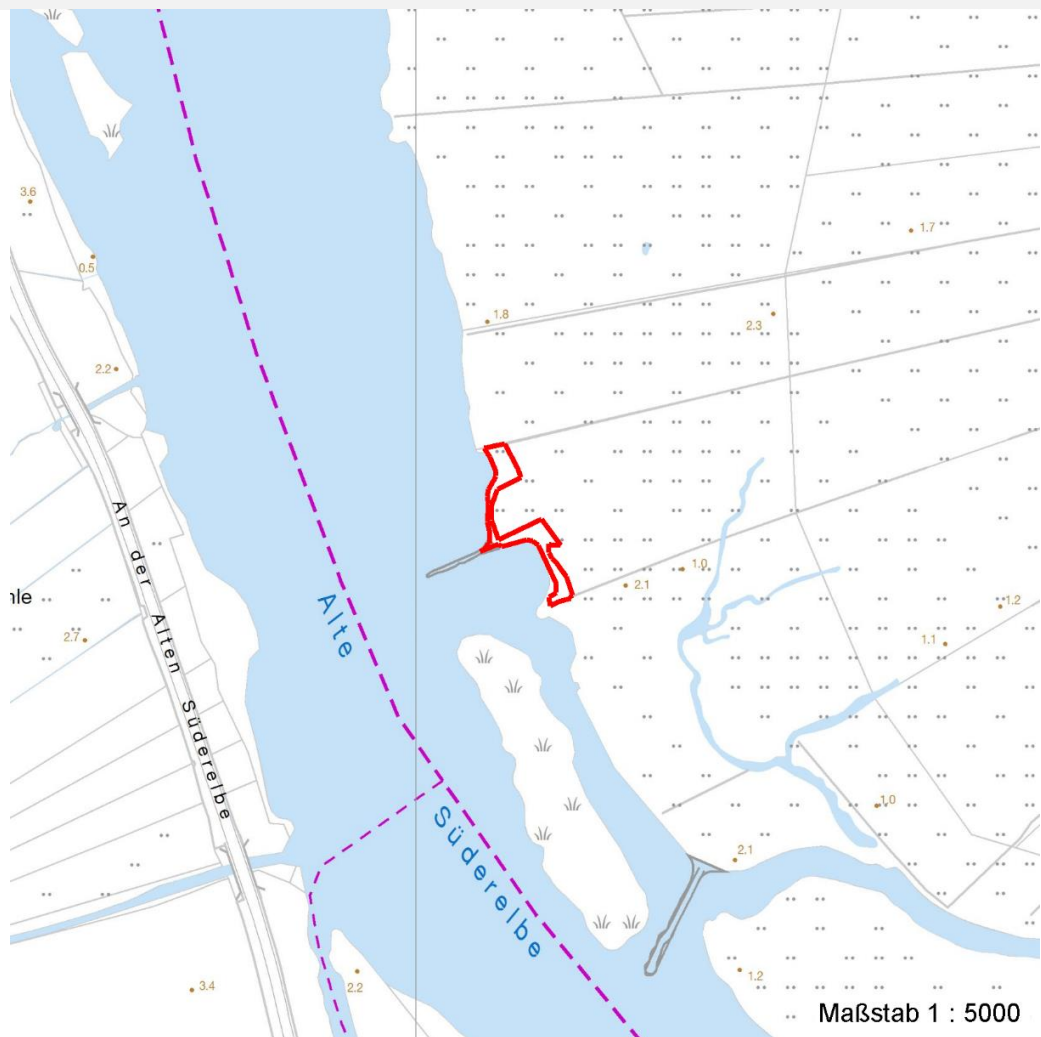
# Erhebungsbogen

**B**

<b>Projekt</b>	Biotopkartierung Hamburg	<b>Interne Nr.</b>	123060
		<b>DK5   DK5-GK</b>	<b>5430</b> 5432
		<b>DK5 - Name</b>	Finkenwerder-West
<b>Handlungsbedarf</b>	Nein	<b>Biotop-Nr.   alt</b>	<b>544</b> 173
<b>Bearbeitung</b>	ROG	<b>Kartierung</b>	05.07.2018
<b>Räumliche Abbildung</b>	Fläche	<b>Fläche / Länge [m<sup>2</sup>/m]</b>	1323,9154
<b>Anzahl Abschnitte</b>	1	<b>Breite (lineare Abb.) [m]</b>	

## Räumliche Lage

Karte



## Weitere Erhebungsbögen

Interne Nr.	Interne Nr. Zuordnung	DK5	Biotop-Nr.	Kartierung	Zuordnung	DK5 (GK)	Biotop-Nr. (alt)
123060	6289	5430	135	28.09.2009	<	5432	173

Zuordnung: N = nachfolgende Kartierung, K = weitere Kartierungen (zeitlich vorher oder nachher)

## Foto

Interne Nr.	Index	Dateiname	Aufnahmerichtung
68316	0	5430_544_050718_1.JPG	
68317	0	5430_544_050718_3.JPG	
68318	0	5430_544_050718_2.JPG	

## Weitere Angaben

Merkmal	Wert
---------	------

Auswertung

14.09.2022

# Erhebungsbogen

**B**

<b>Projekt</b>	Biotopkartierung Hamburg	<b>Interne Nr.</b>	123060
		<b>DK5   DK5-GK</b>	<b>5430</b> 5432
<b>Handlungsbedarf</b>	Nein	<b>DK5 - Name</b>	Finkenwerder-West
<b>Bearbeitung</b>	ROG	<b>Biotop-Nr.   alt</b>	<b>544</b> 173
<b>Räumliche Abbildung</b>	Fläche	<b>Kartierung</b>	05.07.2018
<b>Anzahl Abschnitte</b>	1	<b>Fläche / Länge [m<sup>2</sup>/m]</b>	1323,9154
		<b>Breite (lineare Abb.) [m]</b>	

## Weitere Angaben

Merkmal	Wert
Gefährdung / Einflüsse	Vertrittschäden (kein negativer Einfluß)
Wertgesichtspunkte	Überschwemmungsbereich
Ziele der Entwicklung	Artenreiches Feuchtgrünland
Maßnahmen	Extensive Beweidung

## Foto

<b>Fotodatei</b>	5430_544_050718_1.JPG	<b>Fotodatei</b>	5430_544_050718_2.JPG
<b>Bildbeschreibung</b>	k.A.	<b>Bildbeschreibung</b>	k.A.
<b>Aufnahmerichtung</b>		<b>Aufnahmerichtung</b>	



## Foto

<b>Fotodatei</b>	5430_544_050718_3.JPG	<b>Fotodatei</b>	
<b>Bildbeschreibung</b>	k.A.	<b>Bildbeschreibung</b>	
<b>Aufnahmerichtung</b>		<b>Aufnahmerichtung</b>	



# Erhebungsbogen

**B**

<b>Projekt</b>	Biotopkartierung Hamburg	<b>Interne Nr.</b>	123060
		<b>DK5   DK5-GK</b>	<b>5430</b> 5432
<b>Handlungsbedarf</b>	Nein	<b>DK5 - Name</b>	Finkenwerder-West
<b>Bearbeitung</b>	ROG	<b>Biotop-Nr.   alt</b>	<b>544</b> 173
<b>Räumliche Abbildung</b>	Fläche	<b>Kartierung</b>	05.07.2018
<b>Anzahl Abschnitte</b>	1	<b>Fläche / Länge [m<sup>2</sup>/m]</b>	1323,9154
		<b>Breite (lineare Abb.) [m]</b>	

## Teilflächenbeschreibung

<b>Teilflächentyp</b>		<b>Teilflächen-Nr.</b>	1
<b>Biotoptyp</b>	Artenreiche Weide frischer bis mittlerer Standorte (2018)	<b>Biotoptyp</b>	GMW
<b>- Zusatz</b>	(gelegentliche) Beweidung (lw)	<b>- gesetzl. Grundl.</b>	
<b>FFH-LRT</b>		<b>FFH-LRT</b>	
<b>Beschreibung</b>		<b>Entw.potential LRT</b>	
		<b>Hauptfläche</b>	Ja
		<b>Flächenanteil</b>	90 %
		<b>FFH-Unters.Fläche</b>	Nein
		<b>Saatgutfläche</b>	Nein

## Weitere Angaben

Merkmal	Wert
<b>Boden</b>	
Feuchte	9 - sehr naß
<b>Standort, Relief</b>	
Relief	Leicht abfallend
Neigung - Gelände	N1 - sehr schwach geneigt (2-3,5 %)
Ausrichtung	W - West
Belichtung	9 - vollsonnig
Luft	windexponiert
<b>Veg. - Deckg./Ant.</b>	
Gesamt	90 %
1. Krautschicht	90 %
<b>Veg. - Höhe</b>	
Gesamt, durchschn.	0.20 m

## Zeigerwerte der Pflanzenartenliste (Auswertung)

<b>Standort</b>	<b>Belichtung</b>	halbsonnig	7,2
<b>Boden</b>	<b>Feuchte</b>	mäßig feucht und wechselfeucht	6,4
	<b>Stickstoff (N)</b>	mäßig stickstoffarm bis stickstoffreich	5,9
	<b>Reaktion</b>	schwach sauer	6,4
<b>Vegetation</b>	<b>Mahdverträglichkeit</b>	mäßig bis gut schnittverträglich (erster Schnitt nicht vor Mitte Juni)	6,3
<b>Zeigerwerte</b>	<b>Futterwert</b>	mäßige Futterqualität	4
	<b>Wechselfeuchteanzeiger</b>		13
	<b>Giftpflanzen</b>		5
	<b>Überschw.anzeiger</b>		9

## Pflanzenartenliste

Gruppe / Pflanzenart															Rote Liste			
	MS	M	W	Vs	St	PA	Ph	Sz	VS	V	G	cf	§	HH	ND	SH	D	
<b>Tracheobionta (Gefäßpflanzen)</b>																		
Achillea millefolium agg. (Artengruppe Gewöhnliche Schafgarbe)	7	z																
Agrostis capillaris (Rotes Straußgras)	7	z																

<b>Projekt</b>	Biotopkartierung Hamburg	<b>Interne Nr.</b>	123060
		<b>DK5   DK5-GK</b>	<b>5430</b> 5432
<b>Handlungsbedarf</b>	Nein	<b>DK5 - Name</b>	Finkenwerder-West
<b>Bearbeitung</b>	ROG	<b>Biotop-Nr.   alt</b>	<b>544</b> 173
<b>Räumliche Abbildung</b>	Fläche	<b>Kartierung</b>	05.07.2018
<b>Anzahl Abschnitte</b>	1	<b>Fläche / Länge [m<sup>2</sup>/m]</b>	1323,9154
		<b>Breite (lineare Abb.) [m]</b>	

## Pflanzenartenliste

Gruppe / Pflanzenart	MS	M	W	Vs	St	PA	Ph	Sz	VS	V	G	cf	Rote Liste						
													§	HH	ND	SH	D		
Agrostis stolonifera agg. (Artengruppe Ausläufer-Straußgras)	7	z																	
Bellis perennis (Ausdauerndes Gänseblümchen)	7	z																	
Bidens cernua (Nickender Zweizahn)	7	w																	
Butomus umbellatus (Schwanenblume)	7	l														3			
Cardamine pratensis agg. (Artengruppe Wiesen-Schaumkraut)	7	z																V	
Carex hirta (Behaarte Segge)	7	z																	
Carex leporina (Hasenfuß-Segge)	7	z																	
Carex otrubae (Hain-Segge)	7	z														3			
Cerastium holosteoides (Gewöhnliches Hornkraut)	7	z																	
Cirsium arvense (Acker-Kratzdistel)	7	z																	
Cirsium vulgare (Gewöhnliche Kratzdistel)	7	z																	
Cynosurus cristatus (Gewöhnliches Kammgras)	7	h															V		
Dactylis glomerata agg. (Artengruppe Wiesen-Knäuelgras)	7	w																	
Deschampsia cespitosa (Rasen-Schmiele)	7	z																	
Eleocharis palustris (Gewöhnliche Sumpfsimse)	7	z																	
Elymus repens (Gewöhnliche Quecke)	7	w																	
Equisetum arvense (Acker-Schachtelhalm)	7	w																	
Equisetum palustre (Sumpf-Schachtelhalm)	7	w																	
Festuca pratensis (Wiesen-Schwingel)	7	z																	
Festuca rubra (Rot-Schwingel)	7	w																	
Glechoma hederacea (Gundermann)	7	w																	
Glyceria fluitans (Flutender Schwaden)	7	w																	
Glyceria maxima (Wasser-Schwaden)	7	w																	
Holcus lanatus (Wolliges Honiggras)	7	h																	
Iris pseudacorus (Gelbe Schwertlilie)	7	z														b			
Juncus effusus (Flatter-Binse)	7	w																	
Lolium perenne (Ausdauerndes Weidelgras)	7	h																	
Lycopus europaeus (Gewöhnlicher Wolfstrapp)	7	w																	
Lysimachia nummularia (Pfennigkraut)	7	z																	
Lythrum salicaria (Blut-Weiderich)	7	w																	
Myosotis scorpioides (Sumpf-Vergissmeinnicht)	7	z																V	
Persicaria maculosa (Floh-Knöterich)	7	w																	
Phleum pratense agg. (Artengruppe Wiesen-Lieschgras)	7	z																	
Plantago lanceolata (Spitz-Wegerich)	7	w																	
Plantago major major (Großer Wegerich)	7	z																	
Poa annua (Einjähriges Rispengras)	7	z																	
Poa pratensis (Wiesen-Rispengras)	7	z																	
Poa trivialis (Gewöhnliches Rispengras)	7	w																	
Potentilla anserina (Gänse-Fingerkraut)	7	z																	
Prunella vulgaris (Kleine Braunelle)	7	z																	
Ranunculus acris (Scharfer Hahnenfuß)	7	w																	
Ranunculus repens (Kriechender Hahnenfuß)	7	z																	
Ranunculus sceleratus (Gift-Hahnenfuß)	7	z																	
Rorippa palustris (Gewöhnliche Sumpfkresse)	7	w																	

# Erhebungsbogen

**B**

<b>Projekt</b>	Biotopkartierung Hamburg		<b>Interne Nr.</b>	123060	
			<b>DK5   DK5-GK</b>	<b>5430</b>	5432
<b>Handlungsbedarf</b>	Nein		<b>DK5 - Name</b>	Finkenwerder-West	
<b>Bearbeitung</b>	ROG	<b>Kopie</b>	<b>Biotop-Nr.   alt</b>	<b>544</b>	173
<b>Räumliche Abbildung</b>	Fläche		<b>Kartierung</b>	05.07.2018	
<b>Anzahl Abschnitte</b>	1		<b>Fläche / Länge [m<sup>2</sup>/m]</b>	1323,9154	
			<b>Breite (lineare Abb.) [m]</b>		

## Pflanzenartenliste

Gruppe / Pflanzenart	MS	M	W	Vs	St	PA	Ph	Sz	VS	V	G	cf	§	Rote Liste				
														HH	ND	SH	D	
Rorippa sylvestris (Wilde Sumpfkresse)	7	z																
Scorzoneroides autumnalis (Herbst-Löwenzahn)	7	w																
Scutellaria galericulata (Sumpf-Helmkraut)	7	w																
Solanum dulcamara (Bittersüßer Nachtschatten)	7	w																
Taraxacum sect. Ruderalia (Artengruppe Gemeiner Löwenzahn)	7	w															D	
Trifolium repens (Weiß-Klee)	7	h																
Urtica dioica (Große Brennnessel)	7	w																
Veronica beccabunga (Bachbungen-Ehrenpreis)	7	z																
Veronica catenata (Bleicher Ehrenpreis)	7	z																3
<b>Anzahl Rote Liste Arten</b>													<b>4</b>	<b>1</b>	<b>2</b>			
<b>Anzahl Arten</b>													<b>55</b>					

MS: Mengensystem; M: Mengenangabe, W: Bewertung der Art (FFH-Monitoring), Vs: Vegetationsschicht, St: Status, PA: Autor Phänologie; Ph: Phänologie, Sz: Soziabilität, VS: Vitalitätssystem; V: Vitalität, G: Geschlecht, cf: unsichere Bestimmung, §: Schutz nach BNatSchG, HH: Rote Liste Hamburg, Nds: Rote Liste Niedersachsen, SH: Rote Liste Schleswig-Holstein, D: Rote Liste Deutschland

## Teilflächenbeschreibung

<b>Teilflächentyp</b>		<b>Teilflächen-Nr.</b>	2
<b>Biotoptyp</b>	Sonstige Pioniervegetation (wechsel-)nasser Standorte (2018)	<b>Biotoptyp</b>	NPZ
- <b>Zusatz</b>		- <b>gesetzl. Grundl.</b>	(§ 30 (2) 1.), (§ 30 (2) 2.2)
<b>FFH-LRT Beschreibung</b>		<b>FFH-LRT Entw.potential LRT</b>	
		<b>Hauptfläche Flächenanteil</b>	10 %
		<b>FFH-Unters.Fläche</b>	Nein
		<b>Saatgutfläche</b>	Nein