

# Erhebungsbogen

**B**

<b>Projekt</b>	Biotopkartierung Hamburg	<b>Interne Nr.</b>	123040
		<b>DK5   DK5-GK</b>	<b>5430</b> 5432
<b>Handlungsbedarf</b>	Nein	<b>DK5 - Name</b>	Finkenwerder-West
<b>Bearbeitung</b>	ROG	<b>Biotop-Nr.   alt</b>	<b>528</b> 94
<b>Räumliche Abbildung</b>	Fläche	<b>Kartierung</b>	07.06.2018
<b>Anzahl Abschnitte</b>	1	<b>Fläche / Länge [m<sup>2</sup>/m]</b>	11008,5032
		<b>Breite (lineare Abb.) [m]</b>	

<b>Gesetzlicher Schutz</b>	§ 14 (2) 2.1 Feldhecken	<b>Schutz nur teilweise</b>	Ja
----------------------------	-------------------------	-----------------------------	----

<b>Gesamtbewertung</b>	6 Wertvoll
– <b>Alter</b>	5 Biotop mittleren Alters, 20 bis 50 Jahre
– <b>Belastungsgrad</b>	6 Flächenhaft geringe oder örtlich stärkere oder Vorbelastung mit deutlichem Einfluß
– <b>Ökolog. Funktion</b>	6 Hohe Bedeutung in einem Biotopkomplex, für den lokalen Biotopverbund oder als Puffer
– <b>Seltenheit</b>	5 Seltener Biotoptyp, floristisch stark verarmt, ohne seltener Pflges. od. verbr. artenreicher Biotoptyp

## Bestandsbeschreibung

Nitrophytenflur auf einer großflächige Brache (ehemaliges Ziegeleigelände) auf einem Mosaik aus feuchteren und trockeneren Standorten. Das Gelände liegt etwas niedriger als die im Osten anschließenden Flächen und wird von einer dichten Hochstaudenflur aus Brennessel, Acker-Kratzdistel, Pestwurz und Schilf beherrscht, die flächendeckend durch den Überwuchs aus Zaunwinde und Kletten-Labkraut zusammengebrochen ist. Teile der Fläche waren zum Zeitpunkt der Begehung gemäht und gewalzt. Dies sollte regelmäßiger und auf ganzer Fläche passieren, Mahdgut muss abgeräumt werden, um etwas artenreichere Bestände zu erreichen.

Bei heckenartige Struktur, welche die Fläche in 2 Hälften unterteilt, ist seit langem nicht mehr gepflegt, auf den Stock gesetzt worden. Auch hier wäre ein Pflegeschnitt angezeigt.

## Vorkommen an Biotoptypen

1	TF	Typ	HF	F.Anteil
2	BTYP	Biotoptyp		- gesetzl. Grundl.
3	Zusatz	Zusatz zum Biotoptypen		
4	LRT	Lebensraumtyp		
1	1		Ja	90 %
2	AKF	Halbruderale Gras- und Staudenflur feuchter Standorte (2018)		
1	2			10 %
2	HHM	Strauch-Baumhecke (2018)		(§ 14 (2) 2.1)
3	2	schwaches bis mittleres Baumholz, Brusthöhendurchmesser 13 - < 50 cm (2)		

## Räumliche Lage

<b>Lagebeschreibung</b>	Altes Ziegeleigelände Neuenfelde		
<b>Nachbarnutzung/en</b>	Brache, Obstbau		
<b>Rechtswert (X)</b>	554765	<b>Hochwert (Y)</b>	5930275
<b>Bezirk</b>	Harburg	<b>Naturraum</b>	Altländer Hoch- und Sietland (671.21)
<b>Stadtteil (OT-Nr.)</b>	Neuenfelde (717)	<b>Gemarkung</b>	Hasselwerder (703)
<b>Digitaler Grünplan</b>	<input type="checkbox"/> Hafengesamtgebiet	<input type="checkbox"/> Ramsargebiet	<input type="checkbox"/> EG-Vogelschutzgeb.
<b>Ausgleichsflächen</b>	<input checked="" type="checkbox"/> Biosphärenreservat	<input type="checkbox"/> Nationalpark	<input type="checkbox"/>
<b>NSG / ND / LSG</b>			
<b>FFH-GEBIET</b>			
<b>Wasserschutzgebiet</b>			

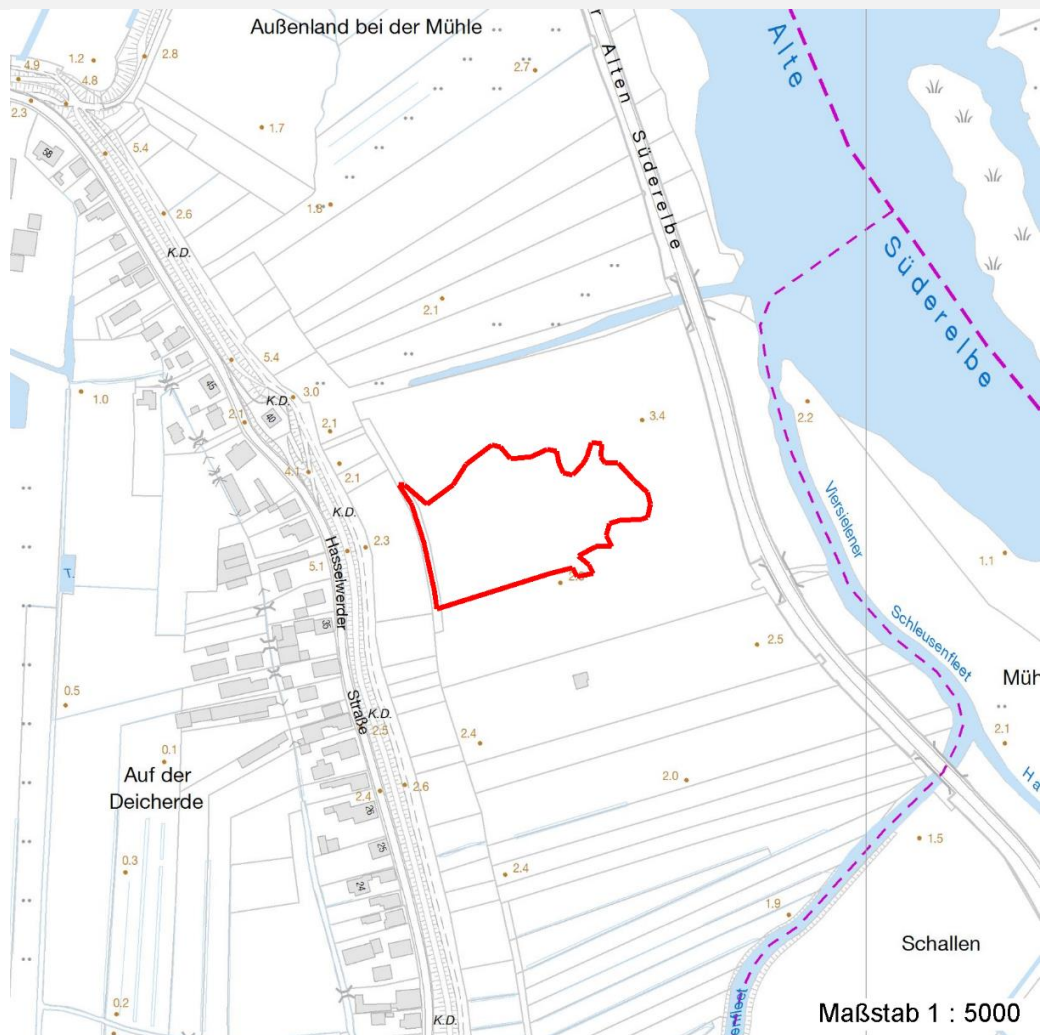
# Erhebungsbogen

**B**

<b>Projekt</b>	Biotopkartierung Hamburg		<b>Interne Nr.</b>	123040	
			<b>DK5   DK5-GK</b>	5430	5432
<b>Handlungsbedarf</b>	Nein		<b>DK5 - Name</b>	Finkenwerder-West	
<b>Bearbeitung</b>	ROG	<b>Kopie</b> Nein	<b>Biotop-Nr.   alt</b>	528	94
<b>Räumliche Abbildung</b>	Fläche		<b>Kartierung</b>	07.06.2018	
<b>Anzahl Abschnitte</b>	1		<b>Fläche / Länge [m<sup>2</sup>/m]</b>	11008,5032	
			<b>Breite (lineare Abb.) [m]</b>		

## Räumliche Lage

Karte



## Weitere Erhebungsbögen

Interne Nr.	Interne Nr. Zuordnung	DK5	Biotop-Nr.	Kartierung	Zuordnung	DK5 (GK)	Biotop-Nr. (alt)
123040	6175	5430	62	15.10.1993	K	5432	94
123040	6156	5430	62	30.08.2001	K	5432	94
123040	6091	5430	62	14.09.2009	<	5432	94

Zuordnung: N = nachfolgende Kartierung, K = weitere Kartierungen (zeitlich vorher oder nachher)

## Foto

Interne Nr.	Index	Dateiname	Aufnahmerichtung
68266	0	5430_528_070618_1.JPG	
68267	0	5430_528_070618_3.JPG	
68268	0	5430_528_070618_2.JPG	

# Erhebungsbogen

**B**

<b>Projekt</b>	Biotopkartierung Hamburg		<b>Interne Nr.</b>	123040	
			<b>DK5   DK5-GK</b>	<b>5430</b>	5432
<b>Handlungsbedarf</b>	Nein		<b>DK5 - Name</b>	Finkenwerder-West	
<b>Bearbeitung</b>	ROG	<b>Kopie</b>	Nein	<b>Biotop-Nr.   alt</b>	<b>528</b> 94
<b>Räumliche Abbildung</b>	Fläche		<b>Kartierung</b>	07.06.2018	
<b>Anzahl Abschnitte</b>	1		<b>Fläche / Länge [m<sup>2</sup>/m]</b>	11008,5032	
			<b>Breite (lineare Abb.) [m]</b>		

## Weitere Angaben

Merkmal	Wert
<b>Auswertung</b>	
Gefährdung / Einflüsse	Lärm OU Finkenwerder
Wertgesichtspunkte	Naturnahe Entwicklung, Ungestörtheit
Maßnahmen	Natürliche Entwicklung (Sukzession) zulassen
Schutzvorschlag	LSG - Landschaftsschutzgebiet

## Foto

<b>Fotodatei</b>	5430_528_070618_1.JPG	<b>Fotodatei</b>	5430_528_070618_2.JPG
<b>Bildbeschreibung</b>	k.A.	<b>Bildbeschreibung</b>	k.A.
<b>Aufnahmerichtung</b>		<b>Aufnahmerichtung</b>	



## Foto

<b>Fotodatei</b>	5430_528_070618_3.JPG	<b>Fotodatei</b>	
<b>Bildbeschreibung</b>	k.A.	<b>Bildbeschreibung</b>	
<b>Aufnahmerichtung</b>		<b>Aufnahmerichtung</b>	



# Erhebungsbogen

**B**

<b>Projekt</b>	Biotopkartierung Hamburg	<b>Interne Nr.</b>	123040
		<b>DK5   DK5-GK</b>	<b>5430</b> 5432
<b>Handlungsbedarf</b>	Nein	<b>DK5 - Name</b>	Finkenwerder-West
<b>Bearbeitung</b>	ROG	<b>Biotop-Nr.   alt</b>	<b>528</b> 94
<b>Räumliche Abbildung</b>	Fläche	<b>Kartierung</b>	07.06.2018
<b>Anzahl Abschnitte</b>	1	<b>Fläche / Länge [m<sup>2</sup>/m]</b>	11008,5032
		<b>Breite (lineare Abb.) [m]</b>	

## Teilflächenbeschreibung

<b>Teilflächentyp</b>		<b>Teilflächen-Nr.</b>	1
<b>Biototyp</b>	Halbruderale Gras- und Staudenflur feuchter Standorte (2018)	<b>Biototyp</b>	AKF
- <b>Zusatz</b>		- <b>gesetzl. Grundl.</b>	
<b>FFH-LRT</b>		<b>FFH-LRT</b>	
<b>Beschreibung</b>		<b>Entw.potential LRT</b>	
		<b>Hauptfläche</b>	Ja
		<b>Flächenanteil</b>	90 %
		<b>FFH-Unters.Fläche</b>	Nein
		<b>Saatgutfläche</b>	Nein

## Weitere Angaben

Merkmal	Wert
<b>Boden</b>	
Feuchte	6 - mäßig feucht und wechselfeucht
<b>Standort, Relief</b>	
Relief	Künstliche Senke
Neigung - Gelände	N0 - nicht geneigt (<2 %)
Ausrichtung	FL - flach, keine Exposition
Belichtung	8 - sonnig
Luft	windberuhigt
<b>Veg. - Deckg./Ant.</b>	
Gesamt	100 %
1. Baumschicht	5 %
Strauchschicht	10 %
1. Krautschicht	90 %
<b>Veg. - Höhe</b>	
Gesamt, durchschn.	6.00 m

## Zeigerwerte der Pflanzenartenliste (Auswertung)

<b>Standort</b>	<b>Belichtung</b>	halbsonnig	7,2
<b>Boden</b>	<b>Feuchte</b>	mäßig feucht und wechselfeucht	6,2
	<b>Stickstoff (N)</b>	sehr stickstoffreich	7,7
	<b>Reaktion</b>	neutral	6,8
<b>Vegetation</b>	<b>Mahdverträglichkeit</b>	schnittempfindlich bis mäßig schnittverträglich	4,4
<b>Zeigerwerte</b>	<b>Futterwert</b>	geringwertiges Futter	2,8
	<b>Wechselfeuchteanzeiger</b>		8
	<b>Giftpflanzen</b>		0
	<b>Überschw.anzeiger</b>		3

## Pflanzenartenliste

Gruppe / Pflanzenart	MS	M	W	Vs	St	PA	Ph	Sz	VS	V	G	cf	§	Rote Liste			
														HH	ND	SH	D
Tracheobionta (Gefäßpflanzen)																	

# Erhebungsbogen

**B**

<b>Projekt</b>	Biotopkartierung Hamburg		<b>Interne Nr.</b>	123040	
			<b>DK5   DK5-GK</b>	<b>5430</b>	5432
<b>Handlungsbedarf</b>	Nein		<b>DK5 - Name</b>	Finkenwerder-West	
<b>Bearbeitung</b>	ROG	<b>Kopie</b>	Nein	<b>Biotop-Nr.   alt</b>	<b>528</b> 94
<b>Räumliche Abbildung</b>	Fläche			<b>Kartierung</b>	07.06.2018
<b>Anzahl Abschnitte</b>	1			<b>Fläche / Länge [m<sup>2</sup>/m]</b>	11008,5032
				<b>Breite (lineare Abb.) [m]</b>	

## Pflanzenartenliste

Gruppe / Pflanzenart	MS	M	W	Vs	St	PA	Ph	Sz	VS	V	G	cf	§	Rote Liste				
														HH	ND	SH	D	
Aegopodium podagraria (Giersch)	7	z																
Angelica sylvestris (Wald-Engelwurz)	7	w															V	
Arctium lappa (Große Klette)	7	w																
Arrhenatherum elatius (Glatthafer)	7	z																
Artemisia vulgaris (Gewöhnlicher Beifuß)	7	z																
Betula pendula (Hänge-Birke)	7	w																
Calamagrostis epigejos (Land-Reitgras)	7	l																
Calystegia sepium (Zaun-Winde)	7	d																
Carex hirta (Behaarte Segge)	7	w																
Cirsium arvense (Acker-Kratzdistel)	7	z																
Cirsium oleraceum (Kohl-Kratzdistel)	7	w																
Cirsium palustre (Sumpf-Kratzdistel)	7	w																
Dactylis glomerata (Wiesen-Knäuelgras)	7	z																
Elymus repens (Gewöhnliche Quecke)	7	z																
Fraxinus excelsior (Gewöhnliche Esche)	7	z																
Galeopsis speciosa (Bunter Hohlzahn)	7	w																
Galeopsis tetrahit agg. (Artengruppe Gewöhnlicher Hohlzahn)	7	l																
Galium aparine (Kletten-Labkraut)	7	h																
Glechoma hederacea (Gundermann)	7	h																
Glyceria maxima (Wasser-Schwaden)	7	l																
Heraclium sphondylium (Wiesen-Bärenklau)	7	z																
Holcus lanatus (Wolliges Honiggras)	7	w																
Humulus lupulus (Hopfen)	7	w																
Juncus effusus (Flatter-Binse)	7	w																
Lamium album (Weiße Taubnessel)	7	z																
Malus domestica (Kultur-Apple)	7	w																
Petasites hybridus (Gewöhnliche Pestwurz)	7	z																
Phalaris arundinacea (Rohr-Glanzgras)	7	z																
Phragmites australis (Schilf)	7	l																
Prunus domestica (Kultur-Pflaume)	7	w																
Prunus spinosa (Schlehe)	7	w																
Ranunculus acris (Scharfer Hahnenfuß)	7	w																
Rubus fruticosus agg. (Artengruppe Echte Brombeere)	7	z																
Salix alba (Silber-Weide)	7	w																
Salix cinerea (Grau-Weide)	7	w																
Salix eleagnos (Lavendel-Weide)	7	w																V
Salix pentandra (Lorbeer-Weide)	7	w														3		
Sambucus nigra (Schwarzer Holunder)	7	z																
Solidago gigantea (Riesen-Goldrute)	7	z																
Stachys palustris (Sumpf-Ziest)	7	w																
Symphytum officinale (Echter Beinwell)	7	w																
Tanacetum vulgare (Rainfarn)	7	w																
Urtica dioica (Große Brennnessel)	7	d																
Vicia angustifolia (Schmalblättrige Wicke)	7	w																
Vicia sepium (Zaun-Wicke)	7	h																

# Erhebungsbogen

**B**

<b>Projekt</b>	Biotopkartierung Hamburg		<b>Interne Nr.</b>	123040	
			<b>DK5   DK5-GK</b>	<b>5430</b>	5432
<b>Handlungsbedarf</b>	Nein		<b>DK5 - Name</b>	Finkenwerder-West	
<b>Bearbeitung</b>	ROG	<b>Kopie</b>	<b>Biotop-Nr.   alt</b>	<b>528</b>	94
<b>Räumliche Abbildung</b>	Fläche		<b>Kartierung</b>	07.06.2018	
<b>Anzahl Abschnitte</b>	1		<b>Fläche / Länge [m<sup>2</sup>/m]</b>	11008,5032	
			<b>Breite (lineare Abb.) [m]</b>		

## Pflanzenartenliste

Gruppe / Pflanzenart	MS	M	W	Vs	St	PA	Ph	Sz	VS	V	G	cf	§	Rote Liste			
														HH	ND	SH	D
<b>Anzahl Rote Liste Arten</b>														1	1		1
<b>Anzahl Arten</b>														45			

MS: Mengensystem; M: Mengenangabe, W: Bewertung der Art (FFH-Monitoring), Vs: Vegetationsschicht, St: Status, PA: Autor Phänologie; Ph: Phänologie, Sz: Soziabilität, VS: Vitalitätssystem; V: Vitalität, G: Geschlecht, cf: unsichere Bestimmung, §: Schutz nach BNatSchG, HH: Rote Liste Hamburg, Nds: Rote Liste Niedersachsen, SH: Rote Liste Schleswig-Holstein, D: Rote Liste Deutschland

## Teilflächenbeschreibung

<b>Teilflächentyp</b>		<b>Teilflächen-Nr.</b>	2
<b>Biotoptyp</b>	Strauch-Baumhecke (2018)	<b>Biotoptyp</b>	HHM
- <b>Zusatz</b>	schwaches bis mittleres Baumholz, Brusthöhendurchmesser 13 - < 50 cm (2)	- <b>gesetzl. Grundl.</b>	(§ 14 (2) 2.1)
<b>FFH-LRT</b>		<b>FFH-LRT</b>	
<b>Beschreibung</b>		<b>Entw.potential LRT</b>	
		<b>Hauptfläche</b>	
		<b>Flächenanteil</b>	10 %
		<b>FFH-Unters.Fläche</b>	Nein
		<b>Saatgutfläche</b>	Nein