

Erhebungsbogen

B

Projekt	Biotopkartierung Hamburg	Interne Nr.	123034
		DK5 DK5-GK	5430 5432
Handlungsbedarf	Nein	DK5 - Name	Finkenwerder-West
Bearbeitung	ROG	Biotop-Nr. alt	523 62
Räumliche Abbildung	Fläche	Kartierung	06.07.2018
Anzahl Abschnitte	1	Fläche / Länge [m²/m]	16503,707
		Breite (lineare Abb.) [m]	

Gesetzlicher Schutz	§ 30 (2) 7.2 Streuobstwiesen	Schutz nur teilweise	Nein
----------------------------	------------------------------	-----------------------------	------

Gesamtbewertung	6 Wertvoll
– Alter	5 Biotop mittleren Alters, 20 bis 50 Jahre
– Belastungsgrad	6 Flächenhaft geringe oder örtlich stärkere oder Vorbelastung mit deutlichem Einfluß
– Ökolog. Funktion	6 Hohe Bedeutung in einem Biotopkomplex, für den lokalen Biotopverbund oder als Puffer
– Seltenheit	6 Seltener Biotoptyp, ohne seltene oder bedrohte Pflges., ungesättigtes Artenspektrum, reliktsische RL-Arten

Bestandsbeschreibung

Stark verwilderte, größtenteils nur noch von außen einsehbare Obstplantage mit alten Halb- und Hochstämmen. Die Obstbäume sind ungepflegt, es finden sich verschiedene Sorten und Arten. Neben den Obstbäumen kommen, v. a. entlang der Gräben auch Eschen und Erlen vor. Der Unterwuchs ist mäßig artenreich, nitrophil und wird offenbar einmal im Jahr gemäht. Die stark beschatteten Gräben sind überwiegend verlandet und z. T. von Brombeeren zugewachsen, die sich immer weiter in den Bestand ausbreiten. Insgesamt ergibt sich ein strukturreicher, wertvoller Biotop.
Hinweis: Vergabe des gesetzlichen Biotopschutzes durch die BUKEA, durch Luftbilddauswertung, auf Grundlage des BNatSchG 2021.

Vorkommen an Biotoptypen

1	TF	Typ	HF	F.Anteil
2	BTYP	Biotoptyp	- gesetzl. Grundl.	
3	Zusatz	Zusatz zum Biotoptypen		
4	LRT	Lebensraumtyp		
1	1		Ja	100 %
2	LOW	Obstwiese (2018)		(§ 30 (2) 7.2)

Räumliche Lage

Lagebeschreibung	Rosengarten	Hochwert (Y)	5930750
Nachbarnutzung/en	Deich, Obstanbau	Naturraum	Altländer Hoch- und Sietland (671.21)
Rechtswert (X)	554535	Gemarkung	Hasselwerder (703)
Bezirk	Harburg	Ramsargebiet	<input type="checkbox"/> EG-Vogelschutzgeb. <input type="checkbox"/>
Stadtteil (OT-Nr.)	Neuenfelde (717)	Nationalpark	<input type="checkbox"/>
Digitaler Grünplan	<input type="checkbox"/> Hafengesamtgebiet		
Ausgleichsflächen	<input type="checkbox"/> Biosphärenreservat		
NSG / ND / LSG			
FFH-GEBIET			
Wasserschutzgebiet			

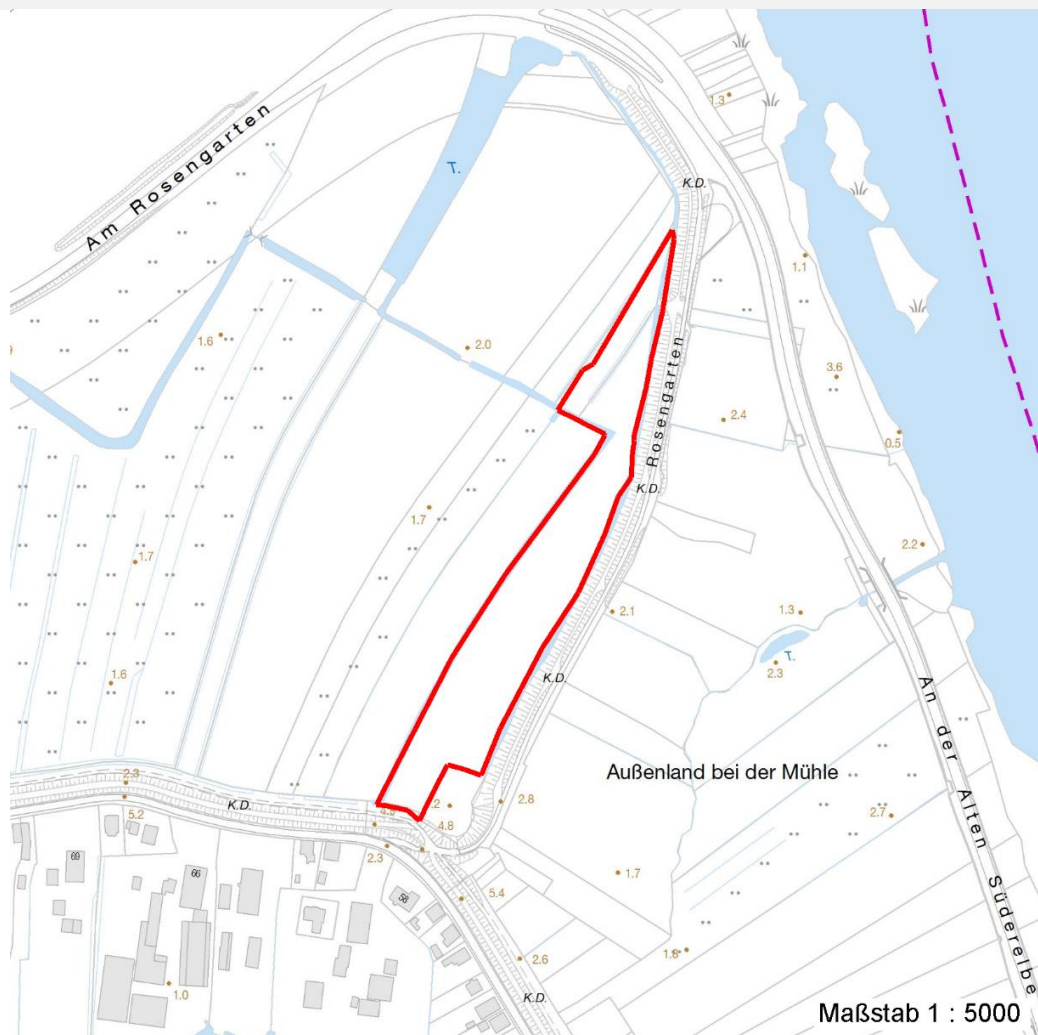
Erhebungsbogen

B

Projekt	Biotopkartierung Hamburg	Interne Nr.	123034
		DK5 DK5-GK	5430 5432
		DK5 - Name	Finkenwerder-West
Handlungsbedarf	Nein	Biotop-Nr. alt	523 62
Bearbeitung	ROG	Kartierung	06.07.2018
Räumliche Abbildung	Fläche	Fläche / Länge [m²/m]	16503,707
Anzahl Abschnitte	1	Breite (lineare Abb.) [m]	

Räumliche Lage

Karte



Weitere Erhebungsbögen

Interne Nr.	Interne Nr. Zuordnung	DK5	Biotop-Nr.	Kartierung	Zuordnung	DK5 (GK)	Biotop-Nr. (alt)
123034	6106	5430	35	15.10.1993	K	5432	62
123034	6089	5430	35	05.09.2001	K	5432	62
123034	6095	5430	35	22.09.2009	>	5432	62

Zuordnung: N = nachfolgende Kartierung, K = weitere Kartierungen (zeitlich vorher oder nachher)

Foto

Interne Nr.	Index	Dateiname	Aufnahmerichtung
68250	0	5430_523_060718_1.JPG	
68251	0	5430_523_060718_3.JPG	
68252	0	5430_523_060718_2.JPG	

Erhebungsbogen

B

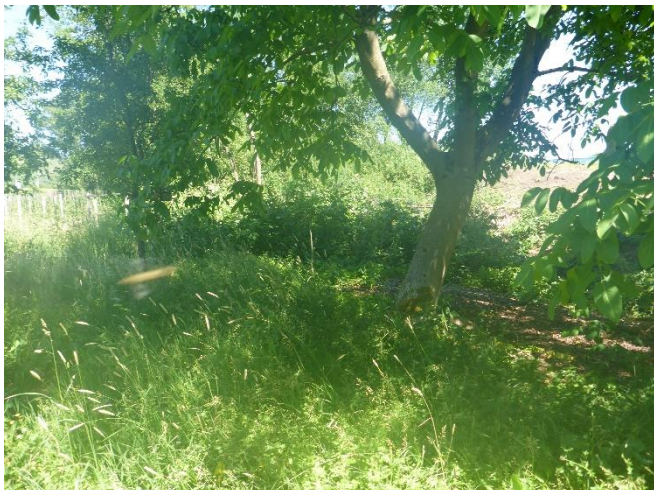
Projekt	Biotopkartierung Hamburg		Interne Nr.	123034	
			DK5 DK5-GK	5430	5432
Handlungsbedarf	Nein		DK5 - Name	Finkenwerder-West	
Bearbeitung	ROG	Kopie	Nein	Biotop-Nr. alt	523 62
Räumliche Abbildung	Fläche		Kartierung	06.07.2018	
Anzahl Abschnitte	1		Fläche / Länge [m²/m]	16503,707	
			Breite (lineare Abb.) [m]		

Weitere Angaben

Merkmal	Wert
Auswertung	
Gefährdung / Einflüsse	Nutzungsintensivierung, Lärm
Wertgesichtspunkte	Strukturvielfalt
	Wertvoller Altbaumbestand
Maßnahmen	Beibehaltung der derzeitigen Nutzung

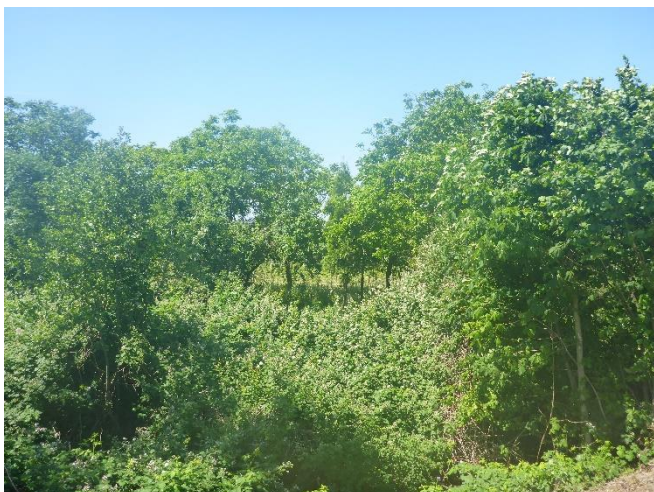
Foto

Fotodatei	5430_523_060718_1.JPG	Fotodatei	5430_523_060718_2.JPG
Bildbeschreibung	k.A.	Bildbeschreibung	k.A.
Aufnahmerichtung		Aufnahmerichtung	



Foto

Fotodatei	5430_523_060718_3.JPG	Fotodatei	
Bildbeschreibung	k.A.	Bildbeschreibung	
Aufnahmerichtung		Aufnahmerichtung	



Erhebungsbogen

B

Projekt	Biotopkartierung Hamburg		Interne Nr.	123034	
			DK5 DK5-GK	5430	5432
Handlungsbedarf	Nein		DK5 - Name	Finkenwerder-West	
Bearbeitung	ROG	Kopie	Nein	Biotop-Nr. alt	523 62
Räumliche Abbildung	Fläche		Kartierung	06.07.2018	
Anzahl Abschnitte	1		Fläche / Länge [m²/m]	16503,707	
			Breite (lineare Abb.) [m]		

Teilflächenbeschreibung

Teilflächentyp			Teilflächen-Nr.	1	
Biotoptyp	Obstwiese	(2018)	Biotoptyp	LOW	
- Zusatz			- gesetzl. Grundl.	(§ 30 (2) 7.2)	
FFH-LRT			FFH-LRT		
Beschreibung			Entw.potential LRT		
			Hauptfläche	Ja	
			Flächenanteil	100 %	
			FFH-Unters.Fläche	Nein	
			Saatgutfläche	Nein	

Weitere Angaben

Merkmal	Wert
Boden	
Feuchte	6 - mäßig feucht und wechselfeucht
Standort, Relief	
Relief	Beete und Grüppen
Neigung - Gelände	N0 - nicht geneigt (<2 %)
Ausrichtung	FL - flach, keine Exposition
Belichtung	4 - schattig bis halbschattig
Luft	keine Besonderheiten
Veg. - Deckg./Ant.	
Gesamt	100 %
1. Baumschicht	45 %
Strauchschicht	10 %
1. Krautschicht	90 %
Veg. - Höhe	
Gesamt, durchschn.	10.00 m

Zeigerwerte der Pflanzenartenliste (Auswertung)

Standort	Belichtung	halbsonnig	6,8
Boden	Feuchte	mäßig feucht und wechselfeucht	5,6
	Stickstoff (N)	stickstoffreich	6,8
	Reaktion	neutral	6,9
Vegetation	Mahdverträglichkeit	gut schnittverträglich	6,6
Zeigerwerte	Futterwert	mäßige Futterqualität	4,4
	Wechselfeuchteanzeiger		3
	Giftpflanzen		0
	Überschw.anzeiger		2

Pflanzenartenliste

Gruppe / Pflanzenart	MS	M	W	Vs	St	PA	Ph	Sz	VS	V	G	cf	§	Rote Liste				
														HH	ND	SH	D	
Tracheobionta (Gefäßpflanzen)																		
Alliaria petiolata (Knoblauchsrauke)	7	w																

Erhebungsbogen

B

Projekt	Biotopkartierung Hamburg		Interne Nr.	123034	
			DK5 DK5-GK	5430	5432
Handlungsbedarf	Nein		DK5 - Name	Finkenwerder-West	
Bearbeitung	ROG	Kopie	Biotop-Nr. alt	523	62
Räumliche Abbildung	Fläche	Nein	Kartierung	06.07.2018	
Anzahl Abschnitte	1		Fläche / Länge [m²/m]	16503,707	
			Breite (lineare Abb.) [m]		

Pflanzenartenliste

Gruppe / Pflanzenart	MS	M	W	Vs	St	PA	Ph	Sz	VS	V	G	cf	§	Rote Liste				
														HH	ND	SH	D	
Alnus glutinosa (Schwarz-Erle)	7	w																
Anthriscus sylvestris (Wiesen-Kerbel)	7	z																
Calamagrostis epigejos (Land-Reitgras)	7	w																
Calystegia sepium (Zaun-Winde)	7	w																
Dactylis glomerata agg. (Artengruppe Wiesen-Knäuelgras)	7	h																
Filipendula ulmaria (Mädesüß)	7	w																
Fraxinus excelsior (Gewöhnliche Esche)	7	z																
Glechoma hederacea (Gundermann)	7	h																
Heraclium sphondylium (Wiesen-Bärenklau)	7	z																
Holcus lanatus (Wolliges Honiggras)	7	h																
Humulus lupulus (Hopfen)	7	w																
Juglans regia (Echte Walnuss)	7	w																D
Lolium perenne (Ausdauerndes Weidelgras)	7	h																
Malus domestica (Kultur-Apfel)	7	d																
Prunus domestica (Kultur-Pflaume)	7	z																
Pyrus communis (Kultur-Birne)	7	w																
Ranunculus repens (Kriechender Hahnenfuß)	7	z																
Ribes rubrum (Rote Johannisbeere)	7	w																
Rubus fruticosus agg. (Artengruppe Echte Brombeere)	7	z																
Rumex obtusifolius (Stumpfbblätteriger Ampfer)	7	z																
Salix cinerea (Grau-Weide)	7	w																
Sambucus nigra (Schwarzer Holunder)	7	z																
Taraxacum sect. Ruderalia (Artengruppe Gemeiner Löwenzahn)	7	w																D
Urtica dioica (Große Brennnessel)	7	z																
Anzahl Rote Liste Arten														1	1			
Anzahl Arten														25				

MS: Mengensystem; M: Mengenangabe, W: Bewertung der Art (FFH-Monitoring), Vs: Vegetationsschicht, St: Status, PA: Autor Phänologie; Ph: Phänologie, Sz: Soziabilität, VS: Vitalitätssystem; V: Vitalität, G: Geschlecht, cf: unsichere Bestimmung, §: Schutz nach BNatSchG, HH: Rote Liste Hamburg, Nds: Rote Liste Niedersachsen, SH: Rote Liste Schleswig-Holstein, D: Rote Liste Deutschland