

# Erhebungsbogen

**B**

<b>Projekt</b>	Biotopkartierung Hamburg	<b>Interne Nr.</b>	123236
		<b>DK5   DK5-GK</b>	<b>5430</b> 5432
<b>Handlungsbedarf</b>	Nein	<b>DK5 - Name</b>	Finkenwerder-West
<b>Bearbeitung</b>	ROG	<b>Biotop-Nr.   alt</b>	<b>407</b> 209
<b>Räumliche Abbildung</b>	Linie	<b>Kartierung</b>	07.06.2018
<b>Anzahl Abschnitte</b>	2	<b>Fläche / Länge [m<sup>2</sup>/m]</b>	321,334
		<b>Breite (lineare Abb.) [m]</b>	5

<b>Gesetzlicher Schutz</b>	§ 14 (2) 2.1 Feldhecken	<b>Schutz nur teilweise</b>	<b>Nein</b>
----------------------------	-------------------------	-----------------------------	-------------

<b>Gesamtbewertung</b>	5	Noch wertvoll, gut entwicklungsfähig
– <b>Alter</b>	6	Biotop mittleren Alters, 50 bis 100 Jahre
– <b>Belastungsgrad</b>	4	Flächenhaft deutliche Belastung ohne nachh. Schäden
– <b>Ökolog. Funktion</b>	6	Hohe Bedeutung in einem Biotopkomplex, für den lokalen Biotopverbund oder als Puffer
– <b>Seltenheit</b>	5	Seltener Biotoptyp, floristisch stark verarmt, ohne seltener Pflges. od. verbr. artenreicher Biotoptyp

## Bestandsbeschreibung

Schmale Baum-Strauchhecke entlang eines Grabens im Obstbaugelände. Der Biotop ist im Westen 3-5 m breit, nach Osten hin nimmt die Breite etwas zu (6-7m). Kleinflächig ist er auch nur als Baumreihe ausgeprägt. Esche dominiert in der Baumschicht, im Unterwuchs dominiert Pflaume. Viele der Eschen sind aufgrund des Eschentriebsterbens mittlerweile abgängig. In der Krautschicht überwiegt Honiggras. Einzelne Bäume weisen starkes Baumholz auf. Mehrere Teilflächen, da die Hecke von Zufahrten unterbrochen wird.

## Vorkommen an Biotoptypen

1	TF	Typ	HF	F.Anteil
2	BTYP	Biotoptyp		- gesetzl. Grundl.
3	Zusatz	Zusatz zum Biotoptypen		
4	LRT	Lebensraumtyp		
1	1		Ja	100 %
2	HHB	Baumhecke (2018)		(§ 14 (2) 2.1)
3	1	Stangenholz, Brusthöhendurchmesser 7 - <13 cm (1)		

## Räumliche Lage

<b>Lagebeschreibung</b>	Nördlich Hasselwerder Str.		
<b>Nachbarnutzung/en</b>	Deich, Obstbau, Gabeland, Grünland		
<b>Rechtswert (X)</b>	554204	<b>Hochwert (Y)</b>	5930605
<b>Bezirk</b>	Harburg	<b>Naturraum</b>	Altländer Hoch- und Sietland (671.21)
<b>Stadtteil (OT-Nr.)</b>	Neuenfelde (717)	<b>Gemarkung</b>	Hasselwerder (703)
<b>Digitaler Grünplan</b>	<input type="checkbox"/> <b>Hafengesamtgebiet</b>	<input type="checkbox"/> <b>Ramsargebiet</b>	<input type="checkbox"/> <b>EG-Vogelschutzgeb.</b>
<b>Ausgleichsflächen</b>	<input type="checkbox"/> <b>Biosphärenreservat</b>	<input type="checkbox"/> <b>Nationalpark</b>	<input type="checkbox"/>
<b>NSG / ND / LSG</b>			
<b>FFH-GEBIET</b>			
<b>Wasserschutzgebiet</b>			

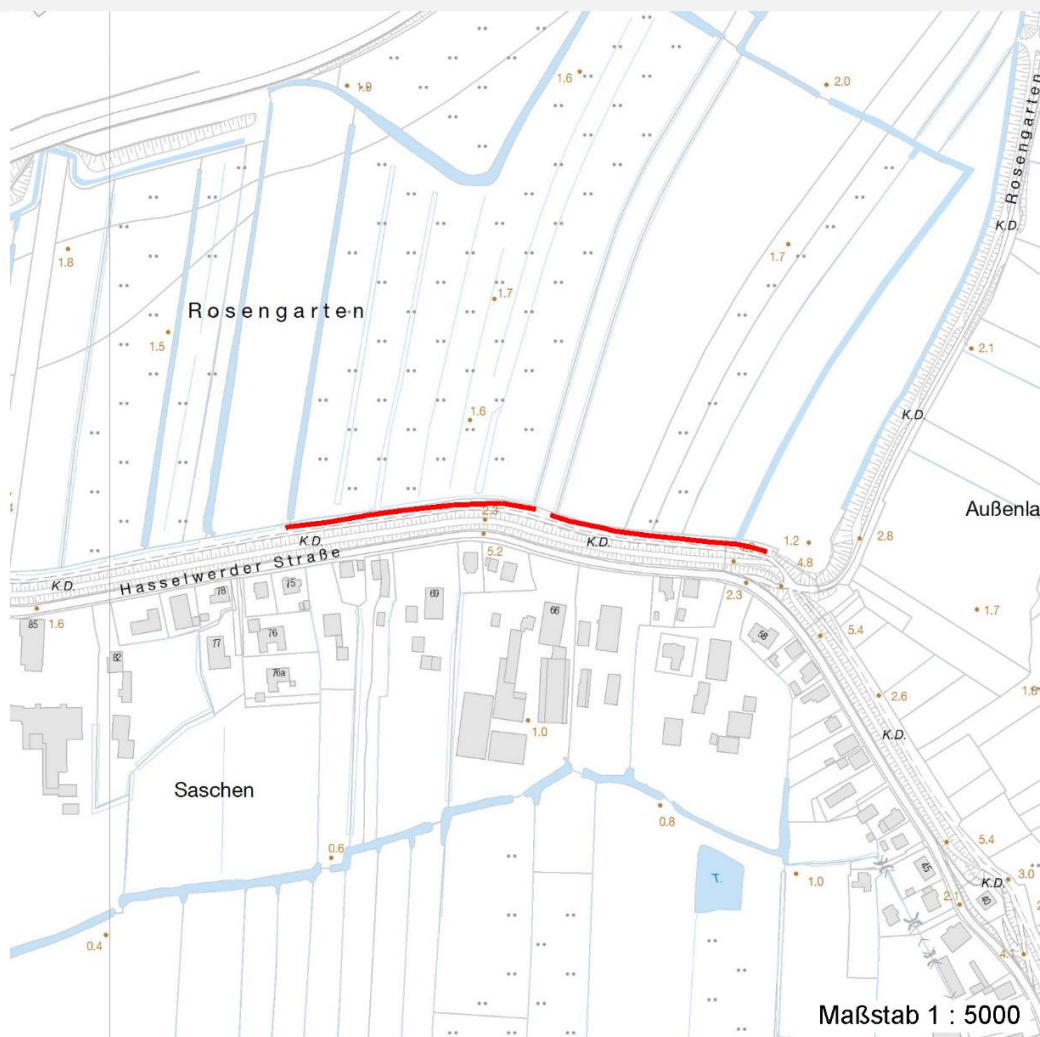
# Erhebungsbogen

**B**

<b>Projekt</b>	Biotopkartierung Hamburg		<b>Interne Nr.</b>	123236
			<b>DK5   DK5-GK</b>	5430 5432
			<b>DK5 - Name</b>	Finkenwerder-West
<b>Handlungsbedarf</b>	Nein		<b>Biotop-Nr.   alt</b>	407 209
<b>Bearbeitung</b>	ROG	<b>Kopie</b> Ja	<b>Kartierung</b>	07.06.2018
<b>Räumliche Abbildung</b>	Linie		<b>Fläche / Länge [m<sup>2</sup>/m]</b>	321,334
<b>Anzahl Abschnitte</b>	2		<b>Breite (lineare Abb.) [m]</b>	5

## Räumliche Lage

Karte



## Weitere Erhebungsbögen

Interne Nr.	Interne Nr. Zuordnung	DK5	Biotop-Nr.	Kartierung	Zuordnung	DK5 (GK)	Biotop-Nr. (alt)
123236	6531	5430	407	22.09.2009	K	5432	209

Zuordnung: N = nachfolgende Kartierung, K = weitere Kartierungen (zeitlich vorher oder nachher)

## Foto

Interne Nr.	Index	Dateiname	Aufnahmerichtung
68520	0	5430_407_070618_2.JPG	
68521	0	5430_407_070618_1.JPG	
68522	0	5430_407_070618_3.JPG	
68523	0	5430_407_070618_6.JPG	
68524	0	5430_407_070618_5.JPG	
68525	0	5430_407_070618_4.JPG	

# Erhebungsbogen

**B**

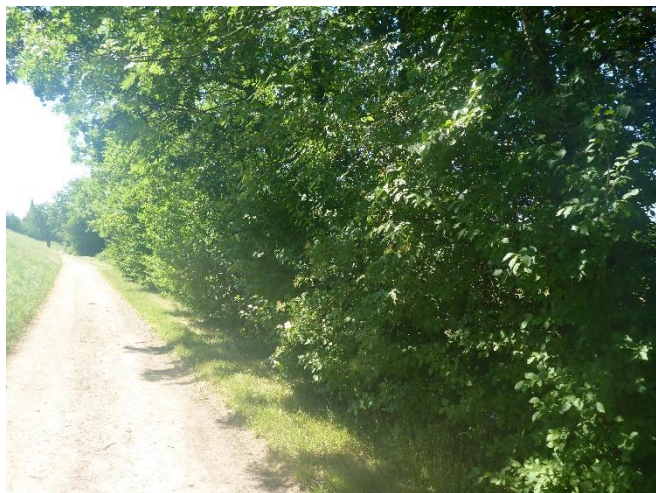
<b>Projekt</b>	Biotopkartierung Hamburg	<b>Interne Nr.</b>	123236
		<b>DK5   DK5-GK</b>	<b>5430</b> 5432
<b>Handlungsbedarf</b>	Nein	<b>DK5 - Name</b>	Finkenwerder-West
<b>Bearbeitung</b>	ROG	<b>Biotop-Nr.   alt</b>	<b>407</b> 209
<b>Räumliche Abbildung</b>	Linie	<b>Kartierung</b>	07.06.2018
<b>Anzahl Abschnitte</b>	2	<b>Fläche / Länge [m<sup>2</sup>/m]</b>	321,334
		<b>Breite (lineare Abb.) [m]</b>	5

## Weitere Angaben

Merkmal	Wert
<b>Auswertung</b>	
Gefährdung / Einflüsse	Lärm (Airbus)
Wertgesichtspunkte	Wertvoller Bestandteil der Kulturlandschaft
Maßnahmen	Erhaltung des Biotops

## Foto

<b>Fotodatei</b>	5430_407_070618_1.JPG	<b>Fotodatei</b>	5430_407_070618_2.JPG
<b>Bildbeschreibung</b>	k.A.	<b>Bildbeschreibung</b>	k.A.
<b>Aufnahmerichtung</b>		<b>Aufnahmerichtung</b>	



## Foto

<b>Fotodatei</b>	5430_407_070618_3.JPG	<b>Fotodatei</b>	5430_407_070618_4.JPG
<b>Bildbeschreibung</b>	k.A.	<b>Bildbeschreibung</b>	k.A.
<b>Aufnahmerichtung</b>		<b>Aufnahmerichtung</b>	



# Erhebungsbogen

**B**

<b>Projekt</b>	Biotopkartierung Hamburg	<b>Interne Nr.</b>	123236
		<b>DK5   DK5-GK</b>	<b>5430</b> 5432
<b>Handlungsbedarf</b>	Nein	<b>DK5 - Name</b>	Finkenwerder-West
<b>Bearbeitung</b>	ROG	<b>Biotop-Nr.   alt</b>	<b>407</b> 209
<b>Räumliche Abbildung</b>	Linie	<b>Kartierung</b>	07.06.2018
<b>Anzahl Abschnitte</b>	2	<b>Fläche / Länge [m<sup>2</sup>/m]</b>	321,334
		<b>Breite (lineare Abb.) [m]</b>	5

## Teilflächenbeschreibung

<b>Teilflächentyp</b>		<b>Teilflächen-Nr.</b>	1
<b>Biotoptyp</b>	Baumhecke (2018)	<b>Biotoptyp</b>	HHB
<b>- Zusatz</b>	Stangenholz, Brusthöhendurchmesser 7 - <13 cm (1)	<b>- gesetzl. Grundl.</b>	(§ 14 (2) 2.1)
<b>FFH-LRT</b>		<b>FFH-LRT</b>	
<b>Beschreibung</b>		<b>Entw.potential LRT</b>	
		<b>Hauptfläche</b>	Ja
		<b>Flächenanteil</b>	100 %
		<b>FFH-Unters.Fläche</b>	Nein
		<b>Saatgutfläche</b>	Nein

## Weitere Angaben

Merkmal	Wert
<b>Boden</b>	
Feuchte	5 - frisch und mäßig frisch
<b>Standort, Relief</b>	
Relief	eben
Neigung - Gelände	N0 - nicht geneigt (<2 %)
Ausrichtung	FL - flach, keine Exposition
Belichtung	5 - halbschattig
Luft	windexponiert
<b>Veg. - Deckg./Ant.</b>	
1. Baumschicht	40 %
Strauchschicht	50 %
1. Krautschicht	80 %
<b>Veg. - Höhe</b>	
Gesamt, durchschn.	18.00 m

## Zeigerwerte der Pflanzenartenliste (Auswertung)

<b>Standort</b>	<b>Belichtung</b>	halbsonnig bis halbschattig	5,6
<b>Boden</b>	<b>Feuchte</b>	mäßig feucht und wechselfeucht	5,7
	<b>Stickstoff (N)</b>	stickstoffreich	6,9
	<b>Reaktion</b>	neutral	6,8
<b>Vegetation</b>	<b>Mahdverträglichkeit</b>	schnittempfindlich (nur Herbstschnitt vertragend)	3,1
<b>Zeigerwerte</b>	<b>Futterwert</b>	geringwertiges Futter	3,5
	<b>Wechselfeuchteanzeiger</b>		2
	<b>Giftpflanzen</b>		0
	<b>Überschw.anzeiger</b>		3

## Pflanzenartenliste

Gruppe / Pflanzenart															Rote Liste			
	MS	M	W	Vs	St	PA	Ph	Sz	VS	V	G	cf	§	HH	ND	SH	D	
<b>Tracheobionta (Gefäßpflanzen)</b>																		
Aesculus hippocastanum (Gewöhnliche Rosskastanie)	7	z																
Alliaria petiolata (Knoblauchsrauke)	7	w																

# Erhebungsbogen

**B**

<b>Projekt</b>	Biotopkartierung Hamburg	<b>Interne Nr.</b>	123236
		<b>DK5   DK5-GK</b>	<b>5430</b> 5432
<b>Handlungsbedarf</b>	Nein	<b>DK5 - Name</b>	Finkenwerder-West
<b>Bearbeitung</b>	ROG	<b>Biotop-Nr.   alt</b>	<b>407</b> 209
<b>Räumliche Abbildung</b>	Linie	<b>Kartierung</b>	07.06.2018
<b>Anzahl Abschnitte</b>	2	<b>Fläche / Länge [m<sup>2</sup>/m]</b>	321,334
		<b>Breite (lineare Abb.) [m]</b>	5

## Pflanzenartenliste

Gruppe / Pflanzenart	MS	M	W	Vs	St	PA	Ph	Sz	VS	V	G	cf	Rote Liste					
													§	HH	ND	SH	D	
Alnus glutinosa (Schwarz-Erle)	7	z																
Anthriscus sylvestris (Wiesen-Kerbel)	7	w																
Calamagrostis epigejos (Land-Reitgras)	7	z																
Cirsium arvense (Acker-Kratzdistel)	7	w																
Dactylis glomerata (Wiesen-Knäuelgras)	7	z																
Epilobium hirsutum (Zottiges Weidenröschen)	7	w																
Equisetum arvense (Acker-Schachtelhalm)	7	w																
Fraxinus excelsior (Gewöhnliche Esche)	7	d																
Fraxinus excelsior (Gewöhnliche Esche)	7	h																
Galeobdolon luteum (Echte Goldnessel)	7	w														V		
Glechoma hederacea (Gundermann)	7	z																
Heraclium sphondylium (Wiesen-Bärenklau)	7	z																
Holcus lanatus (Wolliges Honiggras)	7	h																
Hypericum perforatum (Echtes Johanniskraut)	7	w																
Phragmites australis (Schilf)	7	w																
Poa nemoralis (Hain-Rispengras)	7	z																
Prunus domestica (Kultur-Pflaume)	7	z																
Prunus spinosa (Schlehe)	7	z																
Ribes uva-crispa (Stachelbeere)	7	w																
Salix alba (Silber-Weide)	7	w																
Sambucus nigra (Schwarzer Holunder)	7	h																
Urtica dioica (Große Brennnessel)	7	z																
													<b>Anzahl Rote Liste Arten</b>				<b>1</b>	
													<b>Anzahl Arten</b>				<b>23</b>	

MS: Mengensystem; M: Mengenangabe, W: Bewertung der Art (FFH-Monitoring), Vs: Vegetationsschicht, St: Status, PA: Autor Phänologie; Ph: Phänologie, Sz: Soziabilität, VS: Vitalitätssystem; V: Vitalität, G: Geschlecht, cf: unsichere Bestimmung, §: Schutz nach BNatSchG, HH: Rote Liste Hamburg, Nds: Rote Liste Niedersachsen, SH: Rote Liste Schleswig-Holstein, D: Rote Liste Deutschland