

Erhebungsbogen

B

Projekt	Biotopkartierung Hamburg		Interne Nr.	136845
			DK5 DK5-GK	5428 5430
Handlungsbedarf	Nein		DK5 - Name	Vierzigstücken
Bearbeitung	MIS	Kopie Ja	Biotop-Nr. alt	94 115
Räumliche Abbildung	Fläche		Kartierung	11.08.2019
Anzahl Abschnitte	1		Fläche / Länge [m²/m]	3068,9749
			Breite (lineare Abb.) [m]	

Gesetzlicher Schutz **_ kein gesetzl. Schutz kein gesetzlich geschütztes Biotop** **Schutz nur teilweise** **Nein**

Gesamtbewertung	6	Wertvoll
– Alter	5	Biotop mittleren Alters, 20 bis 50 Jahre
– Belastungsgrad	6	Flächenhaft geringe oder örtlich stärkere oder Vorbelastung mit deutlichem Einfluß
– Ökolog. Funktion	7	Sehr hohe Bedeutung in einem Biotopkomplex, für den lokalen Biotopverbund oder als Puffer
– Seltenheit	6	Seltener Biotoptyp, ohne seltene oder bedrohte Pflges., ungesättigtes Artenspektrum, reliktsche RL-Arten

Bestandsbeschreibung

Haken, östlicher Abschnitt zwischen Hakengraben und Zugang zum Naturschutzgebiet. Der Graben ist sehr strukturreich, teils auenartig eingewachsen mit am Ufern wachsenden Gehölzen, v.a. aus Erlen und Eschen, die Höhen um 8 m und Stammstücken um 40 cm erreichen und weit über die Wasserfläche ragen. Stellenweise liegen vom Windwurf gefällte Bäume über dem Graben. Zu großen Teilen sind die Böschungen so stark von Gehölzen überwachsen, dass ein Zugang zum Wasser nicht möglich ist.

Der Graben liegt rund 1,5 m unter dem natürlichen Gelände und bis zu 4 m unter dem aufgehöhtem Gelände im Süden. Die Nordböschung ist flacher und nur ca. 1 m hoch, sie ist im Osten noch grünlandartig geprägt und stellenweise herunter getreten.

Im Osten, an der Einmündung zu dem dort verlaufenden Kanal, ist die Wasserfläche bis zu 8 m breit. Nach Westen zu wird der Graben jedoch deutlich schmaler und hat dann nur noch eine etwa 1 m breite Wasserfläche. Die Wassertiefe beträgt nur zwischen 20 und 30 cm. In besonnten Bereichen oder kleinen Seiten-Einstichen sind größere Bestände von Wasserpflanzen erkennbar. Hier finden sich z.B. Sumpfschilf und Wasserlinse auf der Wasseroberfläche. Submers ist örtlich etwas Kamm-Laichkraut vorhanden. Die Gewässertrübung nimmt Richtung Osten zu, weil hier das Wasservolumen größer ist und Karpfen sowie Bisam den Gewässergrund aufwühlt haben.

Vorkommen an Biotoptypen

1	TF	Typ	HF	F.Anteil
2	BTYP	Biotoptyp		- gesetzl. Grundl.
3	Zusatz	Zusatz zum Biotoptypen		
4	LRT	Lebensraumtyp		
1	1		Ja	100 %
2	FGR	Nährstoffreicher Graben mit Stillgewässercharakter (2018)		(§ 30 (2) 1.2)

Räumliche Lage

Lagebeschreibung	Östliche Hälfte des Haken, südlich Naturschutzgebiet an der Alten Süderelbe.			
Nachbarnutzung/en	Grünland, Gehölze, Ruderalfläche			
Rechtswert (X)	555615	Hochwert (Y)	5929648	
Bezirk	Harburg	Naturraum	Altländer Hoch- und Sietland (671.21)	
Stadtteil (OT-Nr.)	Francop (716)	Gemarkung	Francop (706)	
Digitaler Grünplan	<input type="checkbox"/> Hafengesamtgebiet	<input type="checkbox"/> Ramsargebiet	<input type="checkbox"/> EG-Vogelschutzgeb.	<input type="checkbox"/>
Ausgleichsflächen	<input type="checkbox"/> Biosphärenreservat	<input type="checkbox"/> Nationalpark	<input type="checkbox"/>	
NSG / ND / LSG	NSG Finkenwerder Süderelbe [HH-707 / Anteil: 10%]			
FFH-GEBIET				
Wasserschutzgebiet				

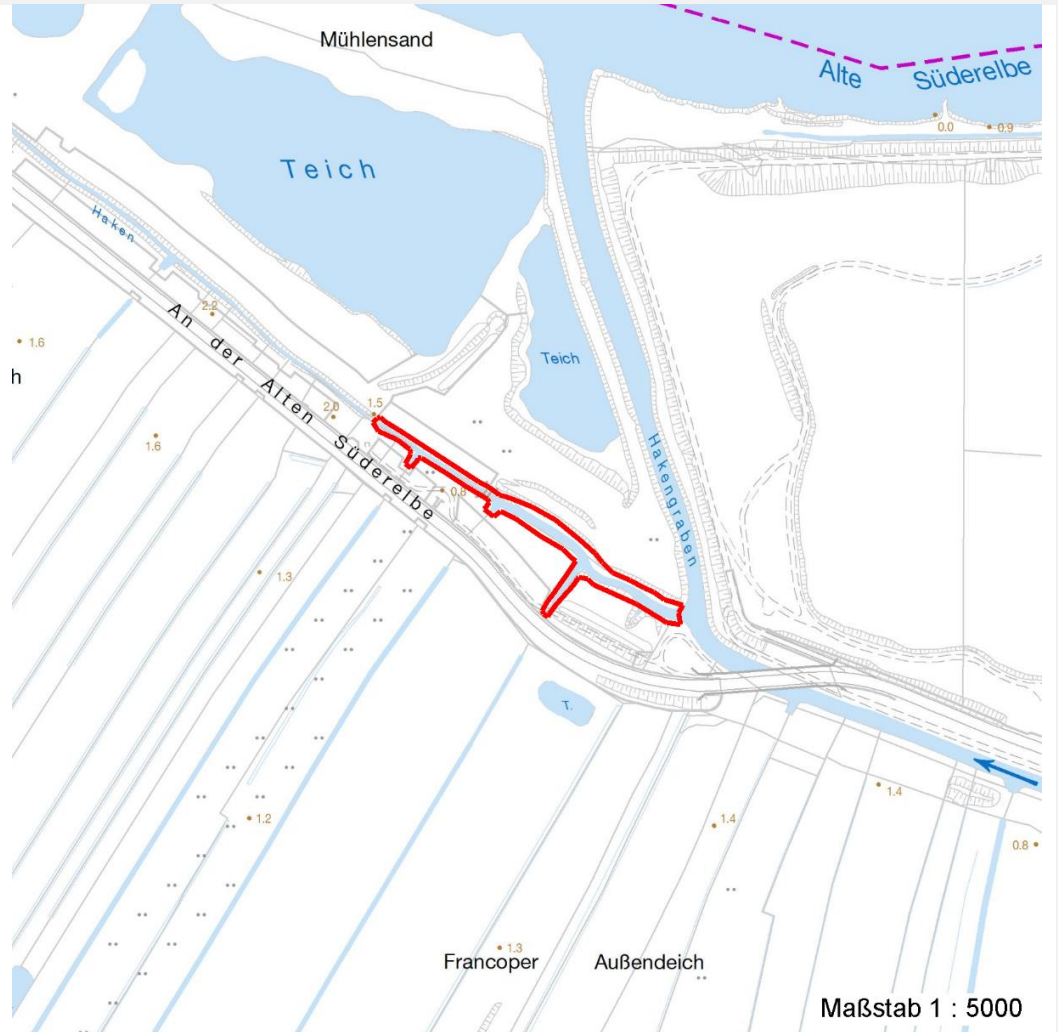
Erhebungsbogen

B

Projekt	Biotopkartierung Hamburg		Interne Nr.	136845	
			DK5 DK5-GK	5428	5430
Handlungsbedarf	Nein		DK5 - Name	Vierzigstücken	
Bearbeitung	MIS	Kopie Ja	Biotop-Nr. alt	94	115
Räumliche Abbildung	Fläche		Kartierung	11.08.2019	
Anzahl Abschnitte	1		Fläche / Länge [m²/m]	3068,9749	
			Breite (lineare Abb.) [m]		

Räumliche Lage

Karte



Weitere Erhebungsbögen

Interne Nr.	Interne Nr. Zuordnung	DK5	Biotop-Nr.	Kartierung	Zuordnung	DK5 (GK)	Biotop-Nr. (alt)
136845	5719	5428	94	11.10.2002	K	5430	115
136845	5700	5428	94	18.10.2010	K	5430	115
136845	110856	5428	94	07.06.2018	K	5430	115

Zuordnung: N = nachfolgende Kartierung, K = weitere Kartierungen (zeitlich vorher oder nachher)

Foto

Interne Nr.	Index	Dateiname	Aufnahmerichtung
74627	0	5428_94_110819_1.JPG	
74628	0	5428_94_110819_2.JPG	
74629	0	5428_94_110819_3.JPG	

Erhebungsbogen

B

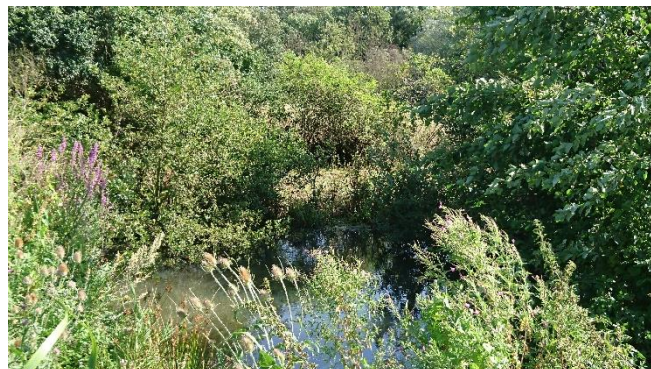
Projekt	Biotopkartierung Hamburg	Interne Nr.	136845
		DK5 DK5-GK	5428 5430
Handlungsbedarf	Nein	DK5 - Name	Vierzigstücken
Bearbeitung	MIS	Biotop-Nr. alt	94 115
Räumliche Abbildung	Fläche	Kartierung	11.08.2019
Anzahl Abschnitte	1	Fläche / Länge [m²/m]	3068,9749
		Breite (lineare Abb.) [m]	

Weitere Angaben

Merkmal	Wert
Auswertung	
Gefährdung / Einflüsse	Keine
Wertgesichtspunkte	Bedeutung für den Biotopverbund ungestört
Bedeutung für Tiergruppe	Amphibien Libellen
Ziele der Entwicklung	Erhalt
Maßnahmen	3.2 - Gewässer schonend unterhalten (Entschlammn)

Foto

Fotodatei	5428_94_110819_1.JPG	Fotodatei	5428_94_110819_2.JPG
Bildbeschreibung	k.A.	Bildbeschreibung	k.A.
Aufnahmerichtung		Aufnahmerichtung	



Foto

Fotodatei	5428_94_110819_3.JPG	Fotodatei	
Bildbeschreibung	k.A.	Bildbeschreibung	
Aufnahmerichtung		Aufnahmerichtung	



Erhebungsbogen

B

Projekt	Biotopkartierung Hamburg	Interne Nr.	136845
		DK5 DK5-GK	5428 5430
Handlungsbedarf	Nein	DK5 - Name	Vierzigstücken
Bearbeitung	MIS	Biotop-Nr. alt	94 115
Räumliche Abbildung	Fläche	Kartierung	11.08.2019
Anzahl Abschnitte	1	Fläche / Länge [m²/m]	3068,9749
		Breite (lineare Abb.) [m]	

Teilflächenbeschreibung

Teilflächentyp		Teilflächen-Nr.	1
Biotoptyp	Nährstoffreicher Graben mit Stillgewässercharakter (2018)	Biotoptyp	FGR
- Zusatz		- gesetzl. Grundl.	(§ 30 (2) 1.2)
FFH-LRT		FFH-LRT	
Beschreibung		Entw.potential LRT	
		Hauptfläche	Ja
		Flächenanteil	100 %
		FFH-Unters.Fläche	Nein
		Saatgutfläche	Nein

Weitere Angaben

Merkmal	Wert
Boden	
Feuchte	9 - sehr naß
Reaktion	7 - neutral
Stickstoffgehalt	6 - mäßig stickstoffarm bis stickstoffreich
Gewässer	
Böschungshöhe	2.00 m
Gewässertiefe	0.30 m
Wasserführung	w - wechselnde Wasserstände
Trübung	w - schwache Trübung
Belichtung	größtenteils beschattet
Standort, Relief	
Böschungsneigung	steil - 1:1 bis 1:2
Belichtung	7 - halbsonnig
Veg. - Deckg./Ant.	
naturnahe Uferveg.	100 %
Schwimmbi.veg.	5 %
submerse Veg.	1 %
Veg. - Zeigerwerte	
Mahdverträglichkeit	4 - schnittempfindlich bis mäßig schnittverträglich
Futterwert	2 - sehr geringwertiges Futter
Anz. Giftpflanzen	2
Anz. Wechselfeuchtezeiger	4
Anz. Überschwemmungsz.	13

Erhebungsbogen

B

Projekt	Biotopkartierung Hamburg		Interne Nr.	136845	
			DK5 DK5-GK	5428	5430
Handlungsbedarf	Nein		DK5 - Name	Vierzigstücken	
Bearbeitung	MIS	Kopie	Ja	Biotop-Nr. alt	94 115
Räumliche Abbildung	Fläche		Kartierung	11.08.2019	
Anzahl Abschnitte	1		Fläche / Länge [m²/m]	3068,9749	
			Breite (lineare Abb.) [m]		

Zeigerwerte der Pflanzenartenliste (Auswertung)

Standort	Belichtung	halbsonnig	7
Boden	Feuchte	sehr naß	9,3
	Stickstoff (N)	mäßig stickstoffarm bis stickstoffreich	5,8
	Reaktion	neutral	6,6
Vegetation	Mahdverträglichkeit	schnittempfindlich bis mäßig schnittverträglich	4,1
Zeigerwerte	Futterwert	sehr geringwertiges Futter	1,9
	Wechselfeuchteanzeiger		4
	Giftpflanzen		2
	Überschw.anzeiger		13

Pflanzenartenliste

Gruppe / Pflanzenart	MS	M	W	Vs	St	PA	Ph	Sz	VS	V	G	cf	§	Rote Liste			
														HH	ND	SH	D
Tracheobionta (Gefäßpflanzen)																	
Alnus glutinosa (Schwarz-Erle)	7	w															
Alnus incana (Grau-Erle)	7	w															
Calla palustris (Sumpf-Calla)	7	z											b	V	3	3	V
Callitriche palustris agg. (Artengruppe Sumpf-Wasserstern)	7	w														3	
Carex acuta (Schlank-Segge)	7	h															V
Carex paniculata (Rispen-Segge)	7	w															
Carex pseudocyperus (Scheinzyper-Segge)	7	z															
Carex vulpina (Fuchs-Segge)	7	w												2	3	3	V
Dipsacus fullonum (Wilde Karde)	7	w															
Equisetum fluviatile (Teich-Schachtelhalm)	7	w															
Filipendula ulmaria (Mädesüß)	7	w															
Fraxinus excelsior (Gewöhnliche Esche)	7	w															
Glyceria fluitans (Flutender Schwaden)	7	z															
Glyceria maxima (Wasser-Schwaden)	7	z															
Hydrocharis morsus-ranae (Froschbiß)	7	w												V		V	V
Iris pseudacorus (Gelbe Schwertlilie)	7	z												b			
Juncus effusus (Flatter-Binse)	7	w															
Lemna minor (Kleine Wasserlinse)	7	z															
Lycopus europaeus (Gewöhnlicher Wolfstrapp)	7	w															
Lythrum salicaria (Blut-Weiderich)	7	w															
Phalaris arundinacea (Rohr-Glanzgras)	7	z															
Poa palustris (Sumpf-Rispengras)	7	w															
Potamogeton pectinatus (Kamm-Laichkraut)	7	z													3		
Rumex hydrolapathum (Fluss-Ampfer)	7	w															
Salix alba (Silber-Weide)	7	w															
Salix cinerea (Grau-Weide)	7	w															
Salix viminalis (Korb-Weide)	7	z															
Scutellaria galericulata (Sumpf-Helmkraut)	7	z															
Spirodela polyrhiza (Vielwurzlige Teichlinse)	7	z															
														Anzahl Rote Liste Arten			
														4 3 4 3			
														Anzahl Arten			
														29			

MS: Mengensystem; M: Mengenangabe, W: Bewertung der Art (FFH-Monitoring), Vs: Vegetationsschicht, St: Status, PA: Autor Phänologie; Ph: Phänologie, Sz: Soziabilität, VS: Vitalitätssystem; V: Vitalität, G: Geschlecht, cf: unsichere Bestimmung, §: Schutz nach BNatSchG, HH: Rote Liste Hamburg, Nds: Rote Liste Niedersachsen, SH: Rote Liste Schleswig-Holstein, D: Rote Liste Deutschland