

Erhebungsbogen

B

Projekt	Biotopkartierung Hamburg	Interne Nr.	136866
		DK5 DK5-GK	5428 5430
Handlungsbedarf	Nein	DK5 - Name	Vierzigstücken
Bearbeitung	MIS	Biotop-Nr. alt	221 141
Räumliche Abbildung	Linie	Kartierung	15.07.2019
Anzahl Abschnitte	17	Fläche / Länge [m²/m]	722,182
		Breite (lineare Abb.) [m]	4

Gesetzlicher Schutz **_ kein gesetzl. Schutz kein gesetzlich geschütztes Biotop** **Schutz nur teilweise** **Nein**

Gesamtbewertung	6	Wertvoll
– Alter	6	Biotop mittleren Alters, 50 bis 100 Jahre
– Belastungsgrad	6	Flächenhaft geringe oder örtlich stärkere oder Vorbelastung mit deutlichem Einfluß
– Ökolog. Funktion	7	Sehr hohe Bedeutung in einem Biotopkomplex, für den lokalen Biotopverbund oder als Puffer
– Seltenheit	6	Seltener Biotoptyp, ohne seltene oder bedrohte Pflges., ungesättigtes Artenspektrum, reliktsche RL-Arten

Bestandsbeschreibung

Naturnah eingewachsener, strukturreicher Hauptgraben nördlich des Deiches, der offenbar dauerhaft wasserführend ist. Zum südlich angrenzenden Weg ist die Böschung 1,20 - 1,50 m hoch, zu den nördlich liegenden Obstbaumplantagen nur 0,50 - 0,80 m hoch. Der Graben ist streckenweise von Bäumen und Sträuchern gesäumt, hps.Erlen, Weiden und Eschen, die im Süden oft dicht stehen und die Wasserfläche verschatten. An manchen Stellen haben sich Röhrichte aus Schilf oder Rohr-Glanzgras entwickelt, sonst treten regelmäßig Arten der feuchten Hochstaudenfluren auf. Das Wasser ist mäßig trüb, um 30 cm tief, die Wasserfläche ist im Westen bis zu 2,5 m breiter, nach Osten hin wird sie immer schmaler und flacher. Wo das Wasser nur noch 10 -15 cm tief ist, bilden sich Algen. Der Wasserpflanzenbestand ist über die gesamte Gewässerstrecke ausgeprägt mit Schwimmblattvegetation aus viel Wasserlinse und Froschbiß, und submerser Vegetation aus Rauem Hornblatt und örtlich viel Nutalls Wasserpest. Insgesamt ist der Graben sehr heterogen und vielfältig.

Der Biotop hatte bereits nach der Kartierung von 2010 eine Stickstoffzahl von N = 6, ist also mesotroph und eher ein FGM. Da aber keine reale Veränderung vorliegt, habe ich die Bezeichnung FGR beibehalten.

Vorkommen an Biotoptypen

1	TF	Typ	HF	F.Anteil
2	BTYP	Biotoptyp		- gesetzl. Grundl.
3	Zusatz	Zusatz zum Biotoptypen		
4	LRT	Lebensraumtyp		
1	1		Ja	100 %
2	FGR	Nährstoffreicher Graben mit Stillgewässercharakter (2018)		(§ 30 (2) 1.2)
3	gf	Froschbiß-Flußampfer-Typ (gf)		

Räumliche Lage

Lagebeschreibung	Nördlich und parallel zum Francoper Außendeich.		
Nachbarnutzung/en	Weg, Obstanbau		
Rechtswert (X)	555051	Hochwert (Y)	5929463
Bezirk	Harburg	Naturraum	Altländer Hoch- und Sietland (671.21)
Stadtteil (OT-Nr.)	Francop (716)	Gemarkung	Nincop (708)
Digitaler Grünplan	<input type="checkbox"/> Hafengesamtgebiet	<input type="checkbox"/> Ramsargebiet	<input type="checkbox"/> EG-Vogelschutzgeb.
Ausgleichsflächen	<input type="checkbox"/> Biosphärenreservat	<input type="checkbox"/> Nationalpark	<input type="checkbox"/>
NSG / ND / LSG			
FFH-GEBIET			
Wasserschutzgebiet			

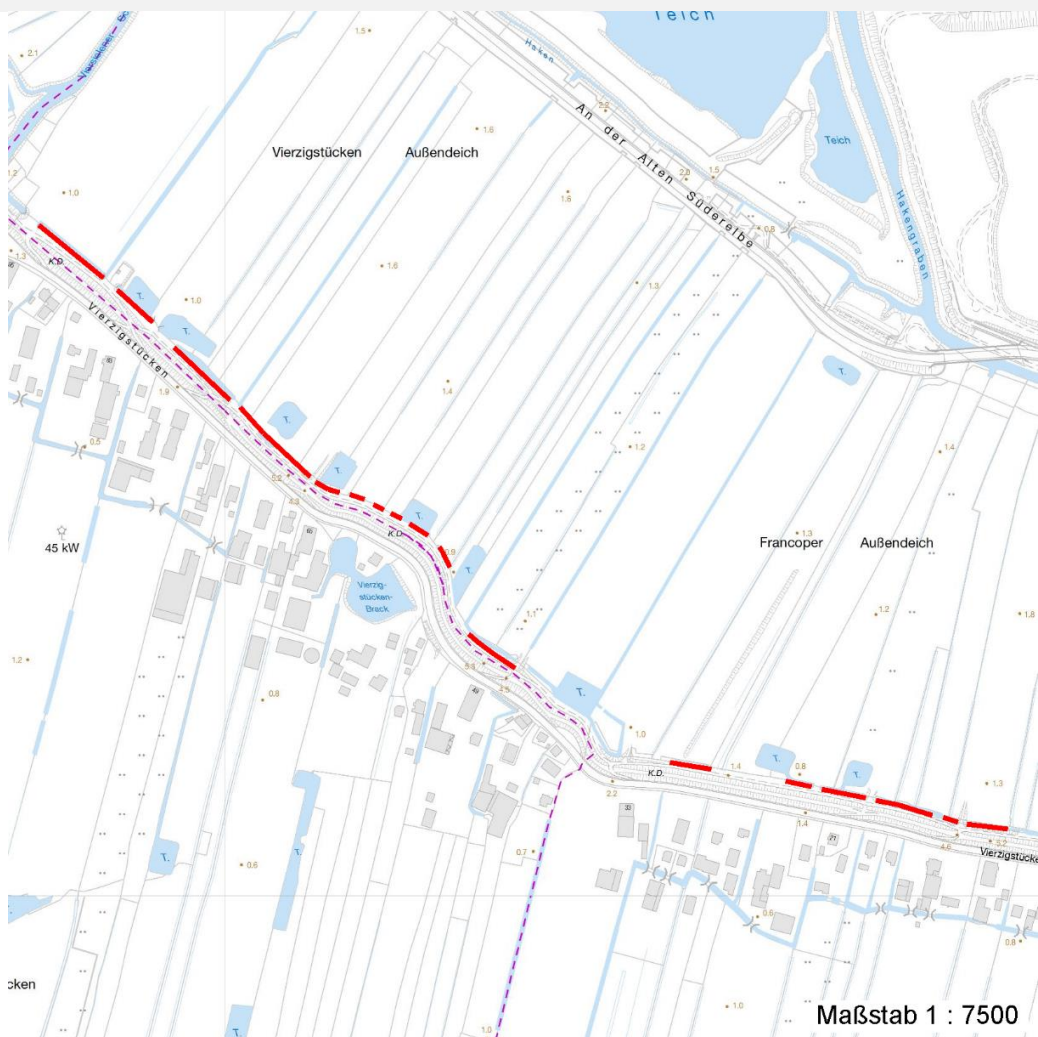
Erhebungsbogen

B

Projekt	Biotopkartierung Hamburg		Interne Nr.	136866	
			DK5 DK5-GK	5428	5430
			DK5 - Name	Vierzigstücken	
Handlungsbedarf	Nein		Biotop-Nr. alt	221	141
Bearbeitung	MIS	Kopie Ja	Kartierung	15.07.2019	
Räumliche Abbildung	Linie		Fläche / Länge [m²/m]	722,182	
Anzahl Abschnitte	17		Breite (lineare Abb.) [m]	4	

Räumliche Lage

Karte



Weitere Erhebungsbögen

Interne Nr.	Interne Nr. Zuordnung	DK5	Biotop-Nr.	Kartierung	Zuordnung	DK5 (GK)	Biotop-Nr. (alt)
136866	5861	5428	221	20.10.2010	K	5430	141
136866	5845	5428	211	11.10.2002	<	5430	83

Zuordnung: N = nachfolgende Kartierung, K = weitere Kartierungen (zeitlich vorher oder nachher)

Foto

Interne Nr.	Index	Dateiname	Aufnahmerichtung
74677	0	5428_221_150719_3.JPG	
74678	0	5428_221_150719_2.JPG	
74679	0	5428_221_150719_1.JPG	
74680	0	5428_221_150719_4.JPG	

Erhebungsbogen

B

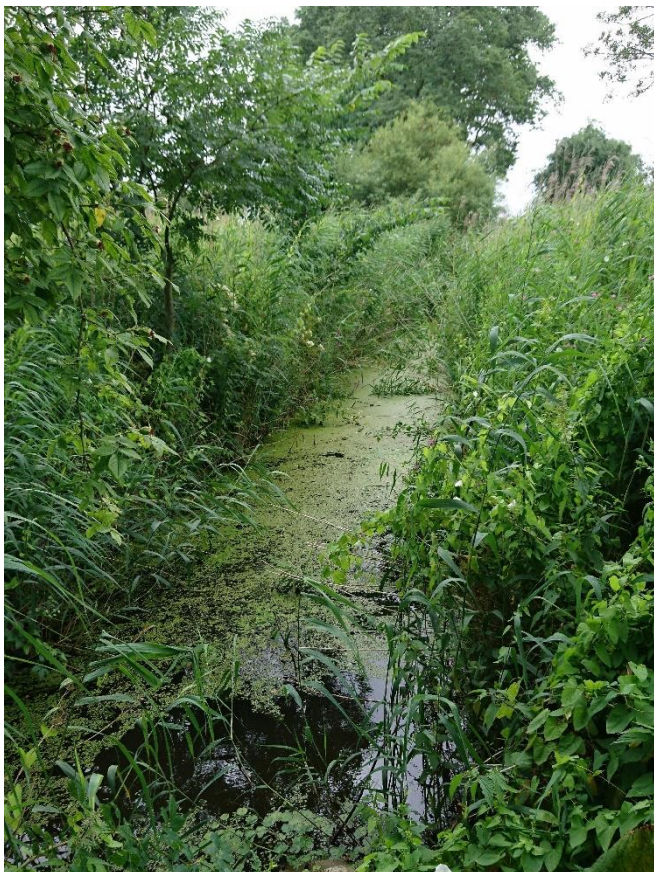
Projekt	Biotopkartierung Hamburg		Interne Nr.	136866	
			DK5 DK5-GK	5428	5430
Handlungsbedarf	Nein		DK5 - Name	Vierzigstücken	
Bearbeitung	MIS	Kopie	Ja	Biotop-Nr. alt	221 141
Räumliche Abbildung	Linie		Kartierung	15.07.2019	
Anzahl Abschnitte	17		Fläche / Länge [m²/m]	722,182	
			Breite (lineare Abb.) [m]	4	

Weitere Angaben

Merkmal	Wert
Auswertung	
Gefährdung / Einflüsse	Keine
Wertgesichtspunkte	Artenreich Bedeutung für den Biotopverbund Feuchtbiotop Strukturvielfalt
zoologisch bedeutsame Strukturen	Röhricht Uferstaudenflur Ufergehölze
Bedeutung für Tiergruppe	Amphibien Wassergebundene Insekten
Maßnahmen	2.1 - Wasserstand auf hohem Niveau stabilisieren, Wasserstandsschwankungen vermindern Am Nodufer streckenweise Randstreifen verbreitern.

Foto

Fotodatei 5428_221_150719_3.JPG
Bildbeschreibung k.A.
Aufnahmerichtung



Fotodatei 5428_221_150719_4.JPG
Bildbeschreibung k.A.
Aufnahmerichtung



Projekt	Biotopkartierung Hamburg	Interne Nr.	136866
		DK5 DK5-GK	5428 5430
Handlungsbedarf	Nein	DK5 - Name	Vierzigstücken
Bearbeitung	MIS	Biotop-Nr. alt	221 141
Räumliche Abbildung	Linie	Kartierung	15.07.2019
Anzahl Abschnitte	17	Fläche / Länge [m²/m]	722,182
		Breite (lineare Abb.) [m]	4

Foto

Fotodatei 5428_221_150719_1.JPG
Bildbeschreibung k.A.
Aufnahmerichtung



Fotodatei 5428_221_150719_2.JPG
Bildbeschreibung k.A.
Aufnahmerichtung



Teilflächenbeschreibung

Teilflächentyp		Teilflächen-Nr.	1
Biotoptyp	Nährstoffreicher Graben mit Stillgewässercharakter (2018)	Biotoptyp	FGR
- Zusatz	Froschbiß-Flußampfer-Typ (gf)	- gesetzl. Grundl.	(§ 30 (2) 1.2)
FFH-LRT		FFH-LRT	
Beschreibung		Entw.potential LRT	
		Hauptfläche	Ja
		Flächenanteil	100 %
		FFH-Unters.Fläche	Nein
		Saatgutfläche	Nein

Projekt	Biotopkartierung Hamburg	Interne Nr.	136866
		DK5 DK5-GK	5428 5430
Handlungsbedarf	Nein	DK5 - Name	Vierzigstücken
Bearbeitung	MIS	Biotop-Nr. alt	221 141
Räumliche Abbildung	Linie	Kartierung	15.07.2019
Anzahl Abschnitte	17	Fläche / Länge [m²/m]	722,182
		Breite (lineare Abb.) [m]	4

Weitere Angaben

Merkmal	Wert
Boden	
Feuchte	9 - sehr naß
Reaktion	7 - neutral
Stickstoffgehalt	6 - mäßig stickstoffarm bis stickstoffreich
Gewässer	
Böschungshöhe	0.90 m
Gewässertiefe	0.25 m
Breite	2.00 m
Wasserführung	w - wechselnde Wasserstände
Strömung	k - keine Strömung
Trübung	m - mittlere Trübung
Substrat	sc - Schlamm (Feinsubstrat organisch)
Standort, Relief	
Böschungsneigung	senkrecht bis sehr steil - > 1:1
Belichtung	7 - halbsonnig
Veg. - Deckg./Ant.	
naturnahe Uferveg.	100 %
Schwimmb.veg.	80 %
submerse Veg.	50 %
Veg. - Zeigerwerte	
Mahdverträglichkeit	4 - schnittempfindlich bis mäßig schnittverträglich
Futterwert	2 - sehr geringwertiges Futter
Anz. Giftpflanzen	2
Anz. Wechselfeuchtezeiger	7
Anz. Überschwemmungsz.	7
Veg. - Soziologie	
BfN Schlüssel	19.1.01 - Convolvuletalia (Schleierges. und Halbschatten-Krautsäume) 30.0.01.03 - Filipendulion (Mädesüß-Uferfluren) 24.0.01 - Potamogetonetalia pectinati (Festwurzelnde Wasserpflanzen-Ges.) 27.0.01 - Phragmitetalia (Röhrichte und Großseggenrieder)

Zeigerwerte der Pflanzenartenliste (Auswertung)

Standort	Belichtung	halbsonnig	7	
Boden	Feuchte	sehr naß	9	
	Stickstoff (N)	mäßig stickstoffarm bis stickstoffreich	6,5	
	Reaktion	neutral	6,5	
Vegetation	Mahdverträglichkeit	schnittempfindlich bis mäßig schnittverträglich	4,1	
	Zeigerwerte	Futterwert	sehr geringwertiges Futter	2,5
	Wechselfeuchteanzeiger		7	
	Giftpflanzen		2	
	Überschw.anzeiger		7	

Erhebungsbogen

B

Projekt	Biotopkartierung Hamburg		Interne Nr.	136866	
			DK5 DK5-GK	5428	5430
Handlungsbedarf	Nein		DK5 - Name	Vierzigstücken	
Bearbeitung	MIS	Kopie	Biotop-Nr. alt	221	141
Räumliche Abbildung	Linie	Ja	Kartierung	15.07.2019	
Anzahl Abschnitte	17		Fläche / Länge [m²/m]	722,182	
			Breite (lineare Abb.) [m]	4	

Gruppe / Pflanzenart	MS	M	W	Vs	St	PA	Ph	Sz	VS	V	G	cf	§	Rote Liste			
														HH	ND	SH	D
Tracheobionta (Gefäßpflanzen)																	
Acer pseudoplatanus (Berg-Ahorn)	7	w															
Alnus glutinosa (Schwarz-Erle)	7	z															
Betula pendula (Hänge-Birke)	7	w															
Calystegia sepium (Zaun-Winde)	7	z															
Carex pseudocyperus (Scheinzyper-Segge)	7	z															
Ceratophyllum demersum (Rauhes Hornblatt)	7	z												V			
Cirsium arvense (Acker-Kratzdistel)	7	w															
Corylus avellana (Haselnuss)	7	w															
Dactylis glomerata (Wiesen-Knäuelgras)	7	z															
Elodea nuttallii (Nuttalls Wasserpest)	7	l															
Elymus repens (Gewöhnliche Quecke)	7	w															
Epilobium hirsutum (Zottiges Weidenröschen)	7	z															
Equisetum palustre (Sumpf-Schachtelhalm)	7	w															
Filipendula ulmaria (Mädesüß)	7	w															
Fraxinus excelsior (Gewöhnliche Esche)	7	w															
Glechoma hederacea (Gundermann)	7	w															
Glyceria maxima (Wasser-Schwaden)	7	z															
Herniaria glabra (Kahles Bruchkraut)	7	w													V		
Hydrocharis morsus-ranae (Froschbiß)	7	h												V	V		
Hypericum maculatum (Geflecktes Johanniskraut)	7	w												3			
Hypericum perforatum (Echtes Johanniskraut)	7	w															
Juncus effusus (Flatter-Binse)	7	l															
Lemna minor (Kleine Wasserlinse)	7	l															
Lycopus europaeus (Gewöhnlicher Wolfstrapp)	7	w															
Lythrum salicaria (Blut-Weiderich)	7	z															
Myriophyllum spicatum (Ähriges Tausendblatt)	7	w												3	V		
Phalaris arundinacea (Rohr-Glanzgras)	7	l															
Phragmites australis (Schilf)	7	l															
Potentilla anserina (Gänse-Fingerkraut)	7	w															
Potentilla reptans (Kriechendes Fingerkraut)	7	w															
Quercus robur (Stiel-Eiche)	7	w															
Rorippa sylvestris (Wilde Sumpfkresse)	7	w															
Rosa canina (Hunds-Rose)	7	w															
Rumex hydrolapathum (Fluss-Ampfer)	7	z															
Sagittaria sagittifolia (Gewöhnliches Pfeilkraut)	7	w															
Salix alba (Silber-Weide)	7	w															
Salix cinerea (Grau-Weide)	7	w															
Salix triandra (Mandel-Weide)	7	w															
Sambucus nigra (Schwarzer Holunder)	7	w															
Scirpus sylvaticus (Wald-Simse)	7	w													V		
Senecio jacobaea (Jakobs-Greiskraut)	7	w															
Spirodela polyrhiza (Vielwurzlige Teichlinse)	7	z															
Symphytum officinale (Echter Beinwell)	7	w															
Typha latifolia (Breitblättriger Rohrkolben)	7	w															
Urtica dioica (Große Brennessel)	7	z															

Erhebungsbogen

B

Projekt	Biotopkartierung Hamburg	Interne Nr.	136866
		DK5 DK5-GK	5428 5430
Handlungsbedarf	Nein	DK5 - Name	Vierzigstücken
Bearbeitung	MIS	Biotop-Nr. alt	221 141
		Kartierung	15.07.2019
Räumliche Abbildung	Linie	Fläche / Länge [m²/m]	722,182
Anzahl Abschnitte	17	Breite (lineare Abb.) [m]	4

Pflanzenartenliste

Gruppe / Pflanzenart	MS	M	W	Vs	St	PA	Ph	Sz	VS	V	G	cf	§	Rote Liste			
														HH	ND	SH	D
Anzahl Rote Liste Arten														4		4	1
Anzahl Arten														45			

MS: Mengensystem; M: Mengenangabe, W: Bewertung der Art (FFH-Monitoring), Vs: Vegetationsschicht, St: Status, PA: Autor Phänologie; Ph: Phänologie, Sz: Soziabilität, VS: Vitalitätssystem; V: Vitalität, G: Geschlecht, cf: unsichere Bestimmung, §: Schutz nach BNatSchG, HH: Rote Liste Hamburg, Nds: Rote Liste Niedersachsen, SH: Rote Liste Schleswig-Holstein, D: Rote Liste Deutschland