

Erhebungsbogen

B

Projekt	Biotopkartierung Hamburg	Interne Nr.	92785
		DK5 DK5-GK	5426 5428
Handlungsbedarf	Nein	DK5 - Name	Francoper Moor
Bearbeitung	RIN	Biotop-Nr. alt	78 84
Räumliche Abbildung	Fläche	Kartierung	02.06.2015
Anzahl Abschnitte	1	Fläche / Länge [m²/m]	15096,4221
		Breite (lineare Abb.) [m]	

Gesetzlicher Schutz § 30 (2) 2.5 Binsen- und seggenreiche Nasswiesen **Schutz nur teilweise** **Nein**

Gesamtbewertung	7	Besonders wertvoll
– Alter	7	Biotop hohen Alters, 100 bis 200 Jahre
– Belastungsgrad	7	Flächenhaft geringe oder Vorbelastung mit schwachem Einfluß
– Ökolog. Funktion	8	Wertbestimmender Bestandteil eines wertvollen Biotopkomplexes oder für den regionalen Biotopverbund.
– Seltenheit	7	Seltener Biotoptyp, mit seltenen oder bedrohten Pflges., gesättigtes Artenspektrum, einige RL-Arten

Bestandsbeschreibung

Recht homogene, dauerhaft als Mähwiese genutzte Grünlandfläche, relativ eben mit in die Fläche eingeschnittenen, einzelnen Gruppen, die ca. 0,4 bis 0,3 m unter Gelände offenbar dauerhaft Wasser führen. Der Aufwuchs ist mäßig wüchsig (30-50cm hoch). Im Osten der Fläche finden sich höhere Anteile an Honiggras.

Vorkommen an Biotoptypen

1	TF	Typ	HF	F.Anteil
2	BTYP	Biotoptyp		- gesetzl. Grundl.
3	Zusatz	Zusatz zum Biotoptypen		
4	LRT	Lebensraumtyp		
1	1		Ja	100 %
2	GNA	Seggen-, binsen- und/oder hochstaudenreiche Nasswiese magerer, basenarmer Standorte (2000)		

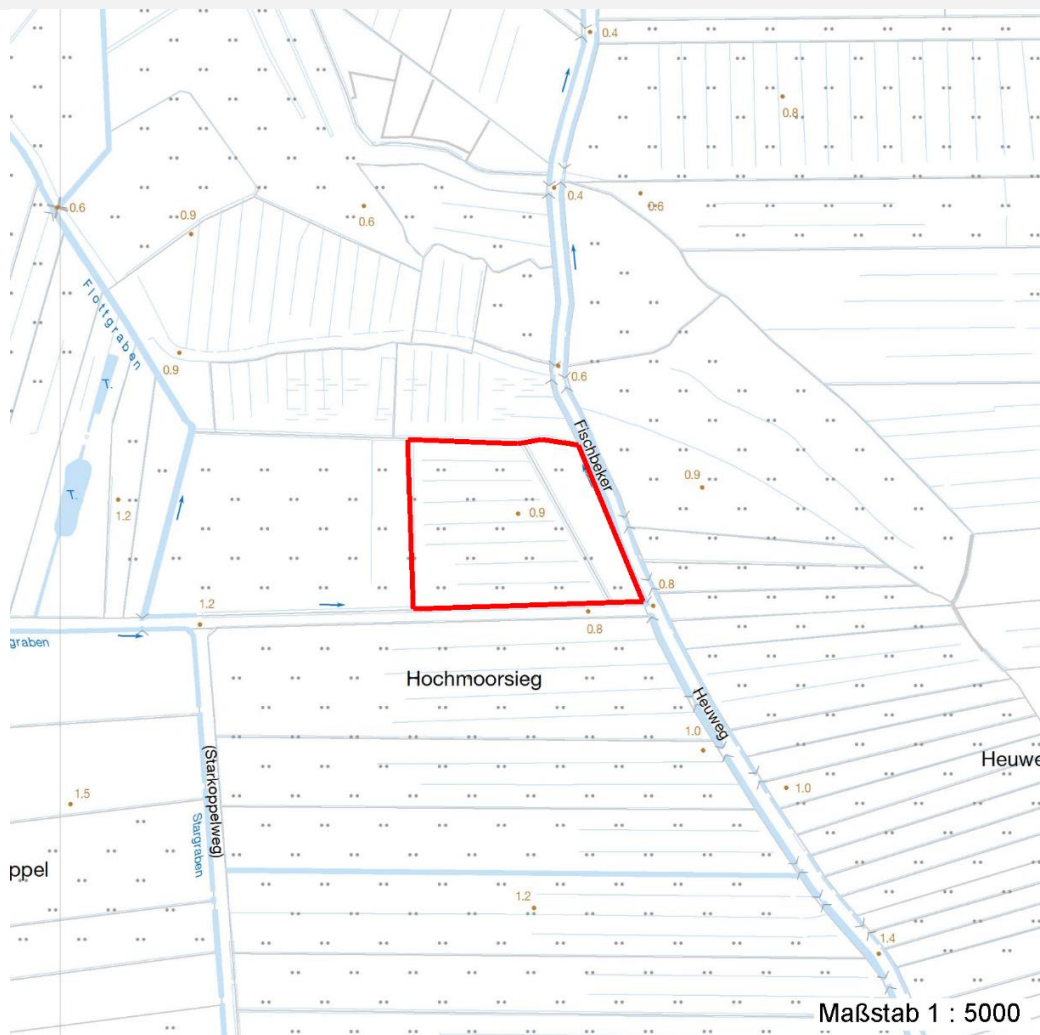
Räumliche Lage

Lagebeschreibung	westlich des Fischbeker Heuwegs		
Nachbarnutzung/en	Grünland, Gehölz, Feldweg		
Rechtswert (X)	554306	Hochwert (Y)	5926378
Bezirk	Harburg	Naturraum	Altländer Randmoorsenke (671.22)
Stadtteil (OT-Nr.)	Neugraben-Fischbek (715)	Gemarkung	Fischbek (705)
Digitaler Grünplan	<input type="checkbox"/> Hafengesamtgebiet	<input type="checkbox"/> Ramsargebiet	<input type="checkbox"/> EG-Vogelschutzgeb. <input checked="" type="checkbox"/>
Ausgleichsflächen	<input type="checkbox"/> Biosphärenreservat	<input type="checkbox"/> Nationalpark	<input type="checkbox"/>
NSG / ND / LSG	NSG Moorgürtel [HH-703 / Anteil: 100%]		
FFH-GEBIET			
Wasserschutzgebiet	Süderelbmarsch/Harburger Berge [3 / Anteil: 100%]		

Projekt	Biotopkartierung Hamburg	Interne Nr.	92785
		DK5 DK5-GK	5426 5428
		DK5 - Name	Francooper Moor
Handlungsbedarf	Nein	Biotop-Nr. alt	78 84
Bearbeitung	RIN	Kartierung	02.06.2015
Räumliche Abbildung	Fläche	Fläche / Länge [m²/m]	15096,4221
Anzahl Abschnitte	1	Breite (lineare Abb.) [m]	

Räumliche Lage

Karte



Weitere Erhebungsbögen

Interne Nr.	Interne Nr. Zuordnung	DK5	Biotop-Nr.	Kartierung	Zuordnung	DK5 (GK)	Biotop-Nr. (alt)
92785	5071	5426	78	15.08.1992	K	5428	84
92785	5142	5426	78	23.07.1999	K	5428	84
92785	5143	5426	78	02.10.2007	K	5428	84

Zuordnung: N = nachfolgende Kartierung, K = weitere Kartierungen (zeitlich vorher oder nachher)

Foto

Interne Nr.	Index	Dateiname	Aufnahmerichtung
41871	0	5426_78_020615_1.JPG	
41872	0	5426_78_020615_2.JPG	

Erhebungsbogen

B

Projekt	Biotopkartierung Hamburg	Interne Nr.	92785
		DK5 DK5-GK	5426 5428
Handlungsbedarf	Nein	DK5 - Name	Francoper Moor
Bearbeitung	RIN	Biotop-Nr. alt	78 84
Räumliche Abbildung	Fläche	Kartierung	02.06.2015
Anzahl Abschnitte	1	Fläche / Länge [m²/m]	15096,4221
		Breite (lineare Abb.) [m]	

Foto

Fotodatei	5426_78_020615_1.JPG	Fotodatei	5426_78_020615_2.JPG
Bildbeschreibung	k.A.	Bildbeschreibung	k.A.
Aufnahmerichtung		Aufnahmerichtung	



Teilflächenbeschreibung

Teilflächentyp		Teilflächen-Nr.	1
Biotoptyp	Seggen-, binsen- und/oder hochstaudenreiche Nasswiese magerer, basenarmer Standorte (2000)	Biotoptyp	GNA
- Zusatz		- gesetzl. Grundl.	
FFH-LRT		FFH-LRT	
Beschreibung		Entw.potential LRT	
		Hauptfläche	Ja
		Flächenanteil	100 %
		FFH-Unters.Fläche	Nein
		Saatgutfläche	Nein

Weitere Angaben

Merkmal	Wert
Boden	
Feuchte	7 - feucht
Stickstoffgehalt	5 - mäßig stickstoffarm
Standort, Relief	
Belichtung	7 - halbsonnig
Veg. - Soziologie	
BfN Schlüssel	27.0.01 - Phragmitetalia (Röhrichte und Großseggenrieder) 27.0.01.03.2 - Caricion gracilis (Torfarme Großseggenrieder) 30.0.01.02 - Calthion (gedüngte Feuchtwiesen)

Erhebungsbogen

B

Projekt	Biotopkartierung Hamburg		Interne Nr.	92785
			DK5 DK5-GK	5426 5428
Handlungsbedarf	Nein		DK5 - Name	Francoper Moor
Bearbeitung	RIN	Kopie Ja	Biotop-Nr. alt	78 84
Räumliche Abbildung	Fläche		Kartierung	02.06.2015
Anzahl Abschnitte	1		Fläche / Länge [m²/m]	15096,4221
			Breite (lineare Abb.) [m]	

Zeigerwerte der Pflanzenartenliste (Auswertung)

Standort	Belichtung	halbsonnig	6,9
Boden	Feuchte	feucht	6,8
	Stickstoff (N)	mäßig stickstoffarm	4,6
	Reaktion	mäßig sauer	5,3
Vegetation	Mahdverträglichkeit	gut schnittverträglich	6,5
Zeigerwerte	Futterwert	geringwertiges Futter	3,4
	Wechselfeuchteanzeiger		4
	Giftpflanzen		3
	Überschw.anzeiger		2

Pflanzenartenliste

Gruppe / Pflanzenart	MS	M	W	Vs	St	PA	Ph	Sz	VS	V	G	cf	§	Rote Liste				
														HH	ND	SH	D	
Tracheobionta (Gefäßpflanzen)																		
Ajuga reptans (Kriechender Günsel)	7	z																
Alopecurus pratensis (Wiesen-Fuchsschwanz)	7	z																
Anthoxanthum odoratum (Gewöhnliches Ruchgras)	7	h																
Bistorta officinalis (Schlangen-Knöterich)	7	w													3		2	
Cardamine pratensis (Wiesen-Schaumkraut)	7	z																V
Carex canescens (Graue Segge)	7	z													3			V
Carex nigra (Wiesen-Segge)	7	z													V			V
Carex rostrata (Schnabel-Segge)	7	w													3			V
Cirsium palustre (Sumpf-Kratzdistel)	7	w																
Deschampsia cespitosa (Rasen-Schmiele)	7	z																
Equisetum fluviatile (Teich-Schachtelhalm)	7	w																
Festuca rubra (Rot-Schwingel)	7	h																
Filipendula ulmaria (Mädesüß)	7	w																
Galium palustre (Sumpf-Labkraut)	7	w																
Glyceria fluitans (Flutender Schwaden)	7	z																
Glyceria maxima (Wasser-Schwaden)	7	w																
Holcus lanatus (Wolliges Honiggras)	7	h																
Linaria vulgaris (Gewöhnliches Leinkraut)	7	w																
Lychnis flos-cuculi (Kuckucks-Lichtnelke)	7	w																3
Plantago lanceolata (Spitz-Wegerich)	7	w																
Poa trivialis (Gewöhnliches Rispengras)	7	z																
Ranunculus acris (Scharfer Hahnenfuß)	7	w																
Ranunculus repens (Kriechender Hahnenfuß)	7	z																
Trifolium pratense (Rot-Klee)	7	w																
														Anzahl Rote Liste Arten		4	6	
														Anzahl Arten		24		

MS: Mengensystem; M: Mengenangabe, W: Bewertung der Art (FFH-Monitoring), Vs: Vegetationsschicht, St: Status, PA: Autor Phänologie; Ph: Phänologie, Sz: Soziabilität, VS: Vitalitätssystem; V: Vitalität, G: Geschlecht, cf: unsichere Bestimmung, §: Schutz nach BNatSchG, HH: Rote Liste Hamburg, Nds: Rote Liste Niedersachsen, SH: Rote Liste Schleswig-Holstein, D: Rote Liste Deutschland