

Erhebungsbogen

B

Projekt	Biotopkartierung Hamburg		Interne Nr.	92847
			DK5 DK5-GK	5426
Handlungsbedarf	Nein		DK5 - Name	Francoper Moor
Bearbeitung	RIN	Kopie	Biotop-Nr. alt	405
Räumliche Abbildung	Fläche	Nein	Kartierung	08.09.2015
Anzahl Abschnitte	1		Fläche / Länge [m²/m]	15435,5159
			Breite (lineare Abb.) [m]	

Gesetzlicher Schutz	§ 14 (2) 2.1 Feldhecken	Schutz nur teilweise	Nein
----------------------------	--------------------------------	-----------------------------	-------------

Gesamtbewertung	6	Wertvoll
– Alter	6	Biotop mittleren Alters, 50 bis 100 Jahre
– Belastungsgrad	5	Flächenhaft mittlere oder örtlich starke Belastung
– Ökolog. Funktion	7	Sehr hohe Bedeutung in einem Biotopkomplex, für den lokalen Biotopverbund oder als Puffer
– Seltenheit	5	Seltener Biotoptyp, floristisch stark verarmt, ohne seltener Pflges. od. verbr. artenreicher Biotoptyp

Bestandsbeschreibung

Ghölzstreifen entlang von Entwässerungsgräben bzw. ehemaligen Feldwegen. In der Baumschicht dominieren Eichen und Birken. Die Krautschicht wird von einer halbruderalen Grasflur gebildet, in Sumpf-Reitgras höhere Anteile einnimmt. Stellenweise wachsen auch Brombeer- und Himbeergebüsche im Unterstand. Die begleitenden Gräben waren zum Kartierzeitpunkt wasserführend, aber wegen der starken Beschattung meist ohne typische Sumpfvvegetation.

Vorkommen an Biotoptypen				HF	F.Anteil
1	TF	Typ			- gesetzl. Grundl.
2	BTYP	Biotoptyp			
3	Zusatz	Zusatz zum Biotoptypen			
4	LRT	Lebensraumtyp			
1	1			Ja	100 %
2	HHM	Strauch-Baumhecke (2000)			

Räumliche Lage

Lagebeschreibung	zwischen Heidkoppelgraben und Langer Torfgraben			
Nachbarnutzung/en	Grünland, Wald			
Rechtswert (X)	555479	Hochwert (Y)	5926695	
Bezirk	Harburg	Naturraum	Altländer Randmoorsenke (671.22)	
Stadtteil (OT-Nr.)	Neugraben-Fischbek (715)	Gemarkung	Fischbek (705)	
Digitaler Grünplan	<input type="checkbox"/> Hafengesamtgebiet	<input type="checkbox"/> Ramsargebiet	<input type="checkbox"/> EG-Vogelschutzgeb.	<input checked="" type="checkbox"/>
Ausgleichsflächen	<input checked="" type="checkbox"/> Biosphärenreservat	<input type="checkbox"/> Nationalpark		
NSG / ND / LSG	NSG Moorgürtel [HH-703 / Anteil: 100%]			
FFH-GEBIET				
Wasserschutzgebiet	Süderelbmarsch/Harburger Berge [1 / Anteil: 2%], Süderelbmarsch/Harburger Berge [2 / Anteil: 98%]			

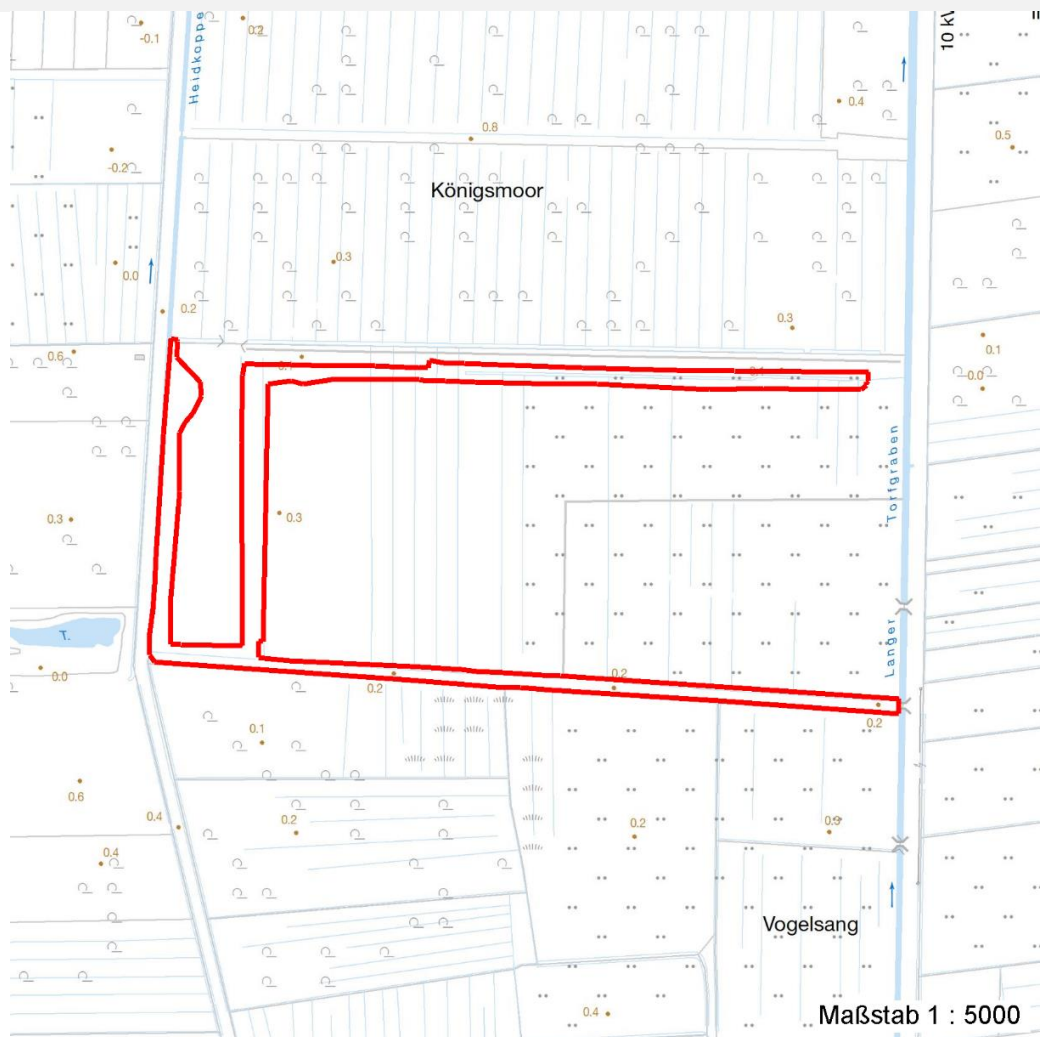
Erhebungsbogen

B

Projekt	Biotopkartierung Hamburg	Interne Nr.	92847
		DK5 DK5-GK	5426
Handlungsbedarf	Nein	DK5 - Name	Francooper Moor
Bearbeitung	RIN	Biotop-Nr. alt	405
Räumliche Abbildung	Fläche	Kartierung	08.09.2015
Anzahl Abschnitte	1	Fläche / Länge [m²/m]	15435,5159
		Breite (lineare Abb.) [m]	

Räumliche Lage

Karte



Weitere Erhebungsbögen

Interne Nr.	Interne Nr. Zuordnung	DK5	Biotop-Nr.	Kartierung	Zuordnung	DK5 (GK)	Biotop-Nr. (alt)
92847	5300	5426	199	06.10.2007	>	5428	239

Zuordnung: N = nachfolgende Kartierung, K = weitere Kartierungen (zeitlich vorher oder nachher)

Foto

Interne Nr.	Index	Dateiname	Aufnahmerichtung
41945	0	5426_405_080915_1.JPG	

Erhebungsbogen

B

Projekt	Biotopkartierung Hamburg	Interne Nr.	92847
		DK5 DK5-GK	5426
Handlungsbedarf	Nein	DK5 - Name	Francoper Moor
Bearbeitung	RIN	Biotop-Nr. alt	405
Räumliche Abbildung	Fläche	Kartierung	08.09.2015
Anzahl Abschnitte	1	Fläche / Länge [m²/m]	15435,5159
		Breite (lineare Abb.) [m]	

Foto

Fotodatei 5426_405_080915_1.JPG
Bildbeschreibung k.A.
Aufnahmerichtung

Fotodatei
Bildbeschreibung
Aufnahmerichtung



Teilflächenbeschreibung

Teilflächentyp		Teilflächen-Nr.	1
Biotoptyp	Strauch-Baumhecke (2000)	Biotoptyp	HHM
- Zusatz		- gesetzl. Grundl.	
FFH-LRT		FFH-LRT	
Beschreibung		Entw.potential LRT	
		Hauptfläche	Ja
		Flächenanteil	100 %
		FFH-Unters.Fläche	Nein
		Saatgutfläche	Nein

Erhebungsbogen

B

Projekt	Biotopkartierung Hamburg		Interne Nr.	92847
			DK5 DK5-GK	5426
Handlungsbedarf	Nein		DK5 - Name	Francoper Moor
Bearbeitung	RIN	Kopie	Biotop-Nr. alt	405
Räumliche Abbildung	Fläche	Nein	Kartierung	08.09.2015
Anzahl Abschnitte	1		Fläche / Länge [m²/m]	15435,5159
			Breite (lineare Abb.) [m]	

Zeigerwerte der Pflanzenartenliste (Auswertung)

Standort	Belichtung	halbsonnig	6,9
Boden	Feuchte	naß	7,6
	Stickstoff (N)	mäßig bis stickstoffarm	3,8
	Reaktion	mäßig sauer bis sauer	4,5
Vegetation	Mahdverträglichkeit	schnittempfindlich (nur Herbstschnitt vertragend)	2,6
Zeigerwerte	Futterwert	sehr geringwertiges Futter	2,3
	Wechselfeuchteanzeiger		4
	Giftpflanzen		0
	Überschw.anzeiger		1

Pflanzenartenliste

Gruppe / Pflanzenart	MS	M	W	Vs	St	PA	Ph	Sz	VS	V	G	cf	§	Rote Liste			
														HH	ND	SH	D
Tracheobionta (Gefäßpflanzen)																	
Betula pendula (Hänge-Birke)	7	h															
Betula pubescens (Moor-Birke)	7	z															
Calamagrostis canescens (Sumpf-Reitgras)	7	z															
Deschampsia cespitosa (Rasen-Schmiele)	7	z															
Frangula alnus (Faulbaum)	7	z															
Molinia caerulea (Blaues Pfeifengras)	7	z															
Quercus robur (Stiel-Eiche)	7	h															
Rubus fruticosus agg. (Artengruppe Echte Brombeere)	7	z															
Rubus idaeus (Himbeere)	7	z															
Salix aurita (Ohr-Weide)	7	w															
Salix cinerea (Grau-Weide)	7	z															
Anzahl Rote Liste Arten																	
Anzahl Arten														11			

MS: Mengensystem; M: Mengenangabe, W: Bewertung der Art (FFH-Monitoring), Vs: Vegetationsschicht, St: Status, PA: Autor Phänologie; Ph: Phänologie, Sz: Soziabilität, VS: Vitalitätssystem; V: Vitalität, G: Geschlecht, cf: unsichere Bestimmung, §: Schutz nach BNatSchG, HH: Rote Liste Hamburg, Nds: Rote Liste Niedersachsen, SH: Rote Liste Schleswig-Holstein, D: Rote Liste Deutschland