

Erhebungsbogen

B

Projekt	Biotopkartierung Hamburg		Interne Nr.	92834
			DK5 DK5-GK	5426
Handlungsbedarf	Nein		DK5 - Name	Francoper Moor
Bearbeitung	RIN	Kopie	Biotop-Nr. alt	395
Räumliche Abbildung	Fläche	Nein	Kartierung	16.06.2015
Anzahl Abschnitte	1		Fläche / Länge [m²/m]	8867,2607
			Breite (lineare Abb.) [m]	

Gesetzlicher Schutz § 30 (2) 2.5 Binsen- und seggenreiche Nasswiesen **Schutz nur teilweise** **Nein**

Gesamtbewertung	7	Besonders wertvoll
– Alter	7	Biotop hohen Alters, 100 bis 200 Jahre
– Belastungsgrad	7	Flächenhaft geringe oder Vorbelastung mit schwachem Einfluß
– Ökolog. Funktion	7	Sehr hohe Bedeutung in einem Biotopkomplex, für den lokalen Biotopverbund oder als Puffer
– Seltenheit	6	Seltener Biotoptyp, ohne seltene oder bedrohte Pflges., ungesättigtes Artenspektrum, reliktsiche RL-Arten

Bestandsbeschreibung

Von Gehölzen umgebene Wiese auf Niedermoorstandort. Die von Süßgräsern dominierte Vegetation ist von Feuchtezeigern durchsetzt.

Vorkommen an Biotoptypen

1	TF	Typ	HF	F.Anteil
2	BTYP	Biotoptyp	- gesetzl. Grundl.	
3	Zusatz	Zusatz zum Biotoptypen		
4	LRT	Lebensraumtyp		
1	1		Ja	100 %
2	GFR	Seggen- und binsenarme Feucht- oder Nasswiese nährstoffreicher Standorte (2000)		

Räumliche Lage

Lagebeschreibung	östlich der Dritten Meile, südlich des Prallegrabens			
Nachbarnutzung/en	Bruchwald, Weidengebüsch, Grünland			
Rechtswert (X)	555073	Hochwert (Y)	5927370	
Bezirk	Harburg	Naturraum	Altländer Randmoorsenke (671.22)	
Stadtteil (OT-Nr.)	Neugraben-Fischbek (715)	Gemarkung	Fischbek (705)	
Digitaler Grünplan	<input type="checkbox"/> Hafengesamtgebiet	<input type="checkbox"/> Ramsargebiet	<input type="checkbox"/> EG-Vogelschutzgeb.	<input checked="" type="checkbox"/> x
Ausgleichsflächen	<input checked="" type="checkbox"/> Biosphärenreservat	<input type="checkbox"/> Nationalpark		
NSG / ND / LSG	NSG Moorgürtel [HH-703 / Anteil: 100%]			
FFH-GEBIET				
Wasserschutzgebiet	Süderelbmarsch/Harburger Berge [3 / Anteil: 100%]			

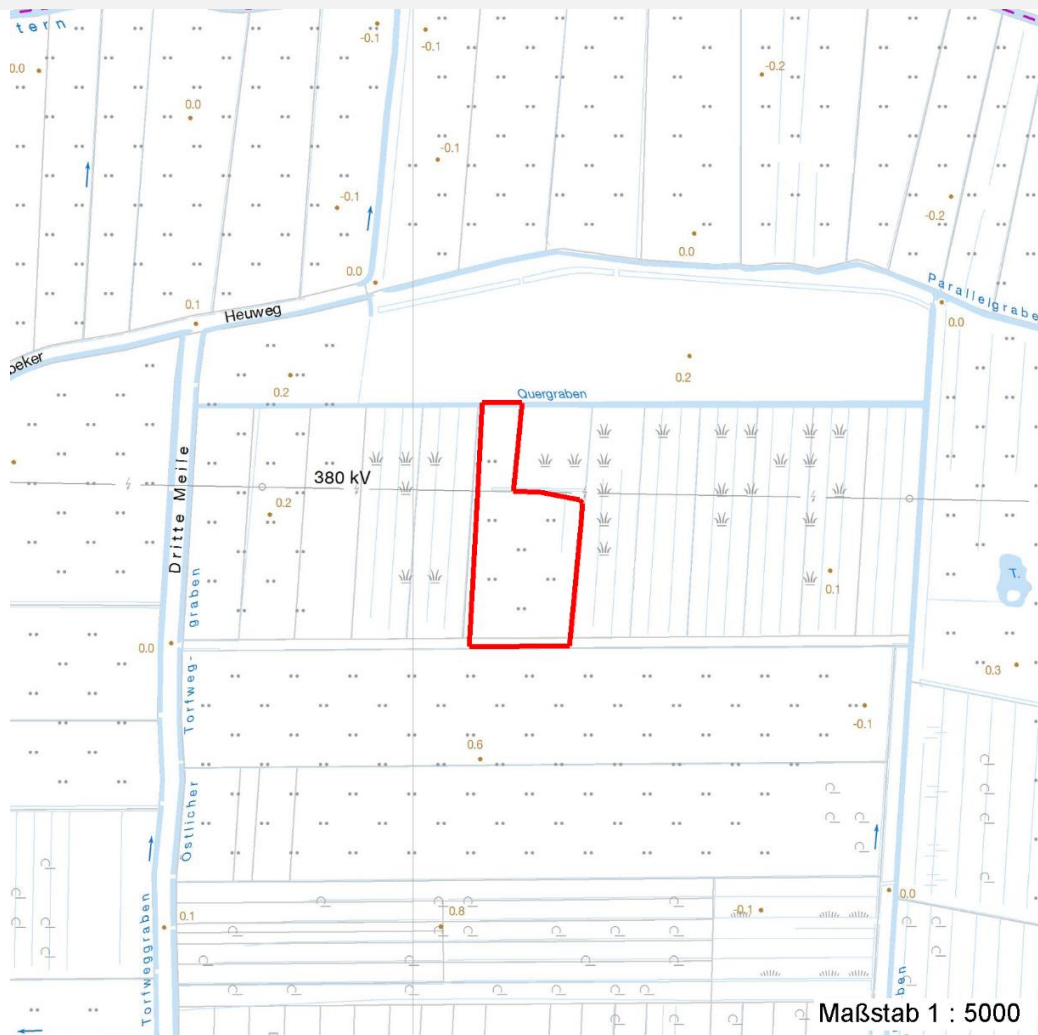
Erhebungsbogen

B

Projekt	Biotopkartierung Hamburg		Interne Nr.	92834
			DK5 DK5-GK	5426
Handlungsbedarf	Nein		DK5 - Name	Francooper Moor
Bearbeitung	RIN	Kopie	Nein	Biotop-Nr. alt
Räumliche Abbildung	Fläche		Kartierung	16.06.2015
Anzahl Abschnitte	1		Fläche / Länge [m²/m]	8867,2607
			Breite (lineare Abb.) [m]	

Räumliche Lage

Karte



Weitere Erhebungsbögen

Interne Nr.	Interne Nr. Zuordnung	DK5	Biotop-Nr.	Kartierung	Zuordnung	DK5 (GK)	Biotop-Nr. (alt)
92834	5176	5426	177	05.10.2007	<	5428	213

Zuordnung: N = nachfolgende Kartierung, K = weitere Kartierungen (zeitlich vorher oder nachher)

Foto

Interne Nr.	Index	Dateiname	Aufnahmerichtung
41929	0	5426_395_160615_1.JPG	
41930	0	5426_395_160615_2.JPG	

Erhebungsbogen

B

Projekt	Biotopkartierung Hamburg	Interne Nr.	92834
		DK5 DK5-GK	5426
Handlungsbedarf	Nein	DK5 - Name	Francoper Moor
Bearbeitung	RIN	Biotop-Nr. alt	395
Räumliche Abbildung	Fläche	Kartierung	16.06.2015
Anzahl Abschnitte	1	Fläche / Länge [m²/m]	8867,2607
		Breite (lineare Abb.) [m]	

Foto

Fotodatei	5426_395_160615_1.JPG	Fotodatei	5426_395_160615_2.JPG
Bildbeschreibung	k.A.	Bildbeschreibung	k.A.
Aufnahmerichtung		Aufnahmerichtung	



Teilflächenbeschreibung

Teilflächentyp		Teilflächen-Nr.	1
Biototyp	Seggen- und binsenarme Feucht- oder Nasswiese nährstoffreicher Standorte (2000)	Biototyp	GFR
- Zusatz		- gesetzl. Grundl.	
FFH-LRT		FFH-LRT	
Beschreibung		Entw.potential LRT	
		Hauptfläche	Ja
		Flächenanteil	100 %
		FFH-Unters.Fläche	Nein
		Saatgutfläche	Nein

Zeigerwerte der Pflanzenartenliste (Auswertung)

Standort	Belichtung	halbsonnig	7
Boden	Feuchte	feucht	7,1
	Stickstoff (N)	mäßig stickstoffarm	5
Vegetation	Reaktion	schwach sauer	5,8
	Mahdverträglichkeit	mäßig bis gut schnittverträglich (erster Schnitt nicht vor Mitte Juni)	5,5
	Futterwert	mäßige Futterqualität	4,1
	Wechselfeuchteanzeiger		4
	Giftpflanzen		0
Zeigerwerte	Überschw.anzeiger		2

Erhebungsbogen

B

Projekt	Biotopkartierung Hamburg		Interne Nr.	92834
			DK5 DK5-GK	5426
Handlungsbedarf	Nein		DK5 - Name	Francoper Moor
Bearbeitung	RIN	Kopie	Nein	Biotop-Nr. alt
Räumliche Abbildung	Fläche			395
Anzahl Abschnitte	1			Kartierung
				16.06.2015
				Fläche / Länge [m²/m]
				8867,2607
				Breite (lineare Abb.) [m]

Pflanzenartenliste

Gruppe / Pflanzenart	MS	M	W	Vs	St	PA	Ph	Sz	VS	V	G	cf	§	Rote Liste			
														HH	ND	SH	D
Tracheobionta (Gefäßpflanzen)																	
Agrostis capillaris (Rotes Straußgras)	7	z															
Alopecurus pratensis (Wiesen-Fuchsschwanz)	7	z															
Anthoxanthum odoratum (Gewöhnliches Ruchgras)	7	h															
Arrhenatherum elatius (Glatthafer)	7	h															
Calamagrostis canescens (Sumpf-Reitgras)	7	h															
Carex acuta (Schlank-Segge)	7	w													V		
Carex leporina (Hasenfuß-Segge)	7	w															
Cerastium holosteoides (Gewöhnliches Hornkraut)	7	w															
Cirsium palustre (Sumpf-Kratzdistel)	7	w															
Dactylis glomerata (Wiesen-Knäuelgras)	7	z															
Deschampsia cespitosa (Rasen-Schmiele)	7	z															
Festuca rubra (Rot-Schwingel)	7	h															
Glechoma hederacea (Gundermann)	7	w															
Holcus lanatus (Wolliges Honiggras)	7	h															
Juncus effusus (Flatter-Binse)	7	z															
Lathyrus pratensis (Wiesen-Platterbse)	7	w															
Lotus pedunculatus (Sumpf-Hornklee)	7	z													V		
Lysimachia vulgaris (Gewöhnlicher Gilbweiderich)	7	h															
Molinia caerulea (Blaues Pfeifengras)	7	w															
Phalaris arundinacea (Rohr-Glanzgras)	7	z															
Ranunculus acris (Scharfer Hahnenfuß)	7	w															
Rumex acetosa (Großer Sauerampfer)	7	w															
Rumex obtusifolius (Stumpfbblätteriger Ampfer)	7	w															
Stellaria graminea (Gras-Sternmiere)	7	w															
Urtica dioica (Große Brennessele)	7	w															
Anzahl Rote Liste Arten														2			
Anzahl Arten														25			

MS: Mengensystem; M: Mengenangabe, W: Bewertung der Art (FFH-Monitoring), Vs: Vegetationsschicht, St: Status, PA: Autor Phänologie; Ph: Phänologie, Sz: Soziabilität, VS: Vitalitätssystem; V: Vitalität, G: Geschlecht, cf: unsichere Bestimmung, §: Schutz nach BNatSchG, HH: Rote Liste Hamburg, Nds: Rote Liste Niedersachsen, SH: Rote Liste Schleswig-Holstein, D: Rote Liste Deutschland

Tierartenliste

		Rote Liste				FFH			
		BArtSchG	HH	ND	SH	D	II	IV	V
1	Anzahl					Anzahltyp			
2	Anzahl geschätzt					Geschlecht			
3	Methode					Verhalten			
4	Nachweis								
5									
Amphibien									
Rana arvalis (Moorfrosch)	1	s	3	3		3		v	v
	2	1							
	3								

Erhebungsbogen

B

Projekt	Biotopkartierung Hamburg	Interne Nr.	92834
		DK5 DK5-GK	5426
Handlungsbedarf	Nein	DK5 - Name	Francoper Moor
Bearbeitung	RIN	Biotop-Nr. alt	395
Räumliche Abbildung	Fläche	Kartierung	16.06.2015
Anzahl Abschnitte	1	Fläche / Länge [m²/m]	8867,2607
		Breite (lineare Abb.) [m]	

Tierartenliste

	Rote Liste					FFH			
	B	A	S	H	G	II	IV	V	
1	B	A	S	H	G	II	IV	V	
2	Anzahl					Anzahltyp			
3	Anzahl geschätzt					Geschlecht			
4	Methode					Verhalten			
5	Nachweis								