

Erhebungsbogen

B

Projekt	Biotopkartierung Hamburg		Interne Nr.	92823
			DK5 DK5-GK	5426
Handlungsbedarf	Nein		DK5 - Name	Francoper Moor
Bearbeitung	RIN	Kopie	Nein	Biotop-Nr. alt
Räumliche Abbildung	Fläche			Kartierung
Anzahl Abschnitte	1			03.06.2015
				Fläche / Länge [m²/m]
				68628,7843
				Breite (lineare Abb.) [m]

Gesetzlicher Schutz	§ 30 (2) 2.5 Binsen- und seggenreiche Nasswiesen	Schutz nur teilweise	Nein
----------------------------	---	-----------------------------	-------------

Gesamtbewertung	7	Besonders wertvoll
– Alter	7	Biotop hohen Alters, 100 bis 200 Jahre
– Belastungsgrad	7	Flächenhaft geringe oder Vorbelastung mit schwachem Einfluß
– Ökolog. Funktion	7	Sehr hohe Bedeutung in einem Biotopkomplex, für den lokalen Biotopverbund oder als Puffer
– Seltenheit	7	Seltener Biotoptyp, mit seltenen oder bedrohten Pflges., gesättigtes Artenspektrum, einige RL-Arten

Bestandsbeschreibung

Große, von zwei Pferden beweidetes Feuchtgrünland, dessen Relief vermutlich durch Tritt uneben und bultig bewachsen ist. In der Grasnarbe wächst viel Flatter-Binse, Sauerampfer und Rasen-Schmiele. Insgesamt ist die Vegetation recht artenreich. Stellenweise war zum Kartierzeitpunkt noch eine Streuauflage von letztem Jahr zu sehen. Aan der Grabenüberfahrt im Westen der Fläche wächst eine artenreiche Trittrasengesellschaft u.a. mit Vorkommen des Mäuseschwänzchens.

Vorkommen an Biotoptypen

1	TF	Typ	HF	F.Anteil
2	BTYP	Biotoptyp		- gesetzl. Grundl.
3	Zusatz	Zusatz zum Biotoptypen		
4	LRT	Lebensraumtyp		
1	1		Ja	100 %
2	GFR	Seggen- und binsenarme Feucht- oder Nasswiese nährstoffreicher Standorte (2000)		

Räumliche Lage

Lagebeschreibung	zwischen Fischbeker Heuweg und Dritter Meile			
Nachbarnutzung/en	Grünland			
Rechtswert (X)	554596	Hochwert (Y)	5926684	
Bezirk	Harburg	Naturraum	Altländer Randmoorsenke (671.22)	
Stadtteil (OT-Nr.)	Neugraben-Fischbek (715)	Gemarkung	Fischbek (705)	
Digitaler Grünplan	<input type="checkbox"/> Hafengesamtgebiet	<input type="checkbox"/> Ramsargebiet	<input type="checkbox"/> EG-Vogelschutzgeb.	<input checked="" type="checkbox"/> x
Ausgleichsflächen	<input type="checkbox"/> Biosphärenreservat	<input type="checkbox"/> Nationalpark		
NSG / ND / LSG	NSG Moorgürtel [HH-703 / Anteil: 100%]			
FFH-GEBIET				
Wasserschutzgebiet	Süderelbmarsch/Harburger Berge [3 / Anteil: 100%]			

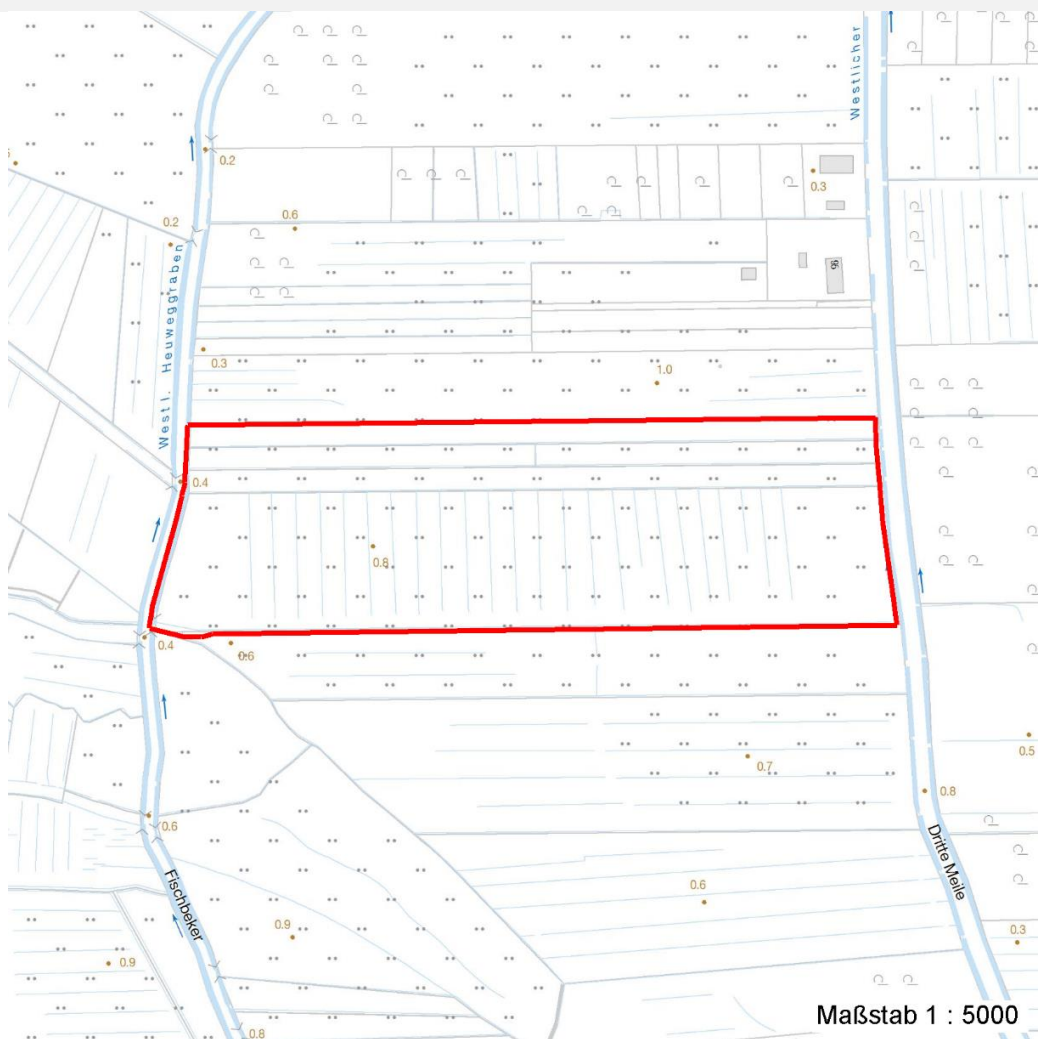
Erhebungsbogen

B

Projekt	Biotopkartierung Hamburg	Interne Nr.	92823
		DK5 DK5-GK	5426
Handlungsbedarf	Nein	DK5 - Name	Francoper Moor
Bearbeitung	RIN	Biotop-Nr. alt	392
Räumliche Abbildung	Fläche	Kartierung	03.06.2015
Anzahl Abschnitte	1	Fläche / Länge [m²/m]	68628,7843
		Breite (lineare Abb.) [m]	

Räumliche Lage

Karte



Weitere Erhebungsbögen

Interne Nr.	Interne Nr. Zuordnung	DK5	Biotop-Nr.	Kartierung	Zuordnung	DK5 (GK)	Biotop-Nr. (alt)
92823	4993	5426	162	20.08.2007	>	5428	195

Zuordnung: N = nachfolgende Kartierung, K = weitere Kartierungen (zeitlich vorher oder nachher)

Foto

Interne Nr.	Index	Dateiname	Aufnahmerichtung
41916	0	5426_392_030615_1.JPG	
41917	0	5426_392_030615_2.JPG	

Erhebungsbogen

B

Projekt	Biotopkartierung Hamburg	Interne Nr.	92823
		DK5 DK5-GK	5426
Handlungsbedarf	Nein	DK5 - Name	Francoper Moor
Bearbeitung	RIN	Biotop-Nr. alt	392
Räumliche Abbildung	Fläche	Kartierung	03.06.2015
Anzahl Abschnitte	1	Fläche / Länge [m²/m]	68628,7843
		Breite (lineare Abb.) [m]	

Foto

Fotodatei	5426_392_030615_1.JPG	Fotodatei	5426_392_030615_2.JPG
Bildbeschreibung	k.A.	Bildbeschreibung	k.A.
Aufnahmerichtung		Aufnahmerichtung	



Teilflächenbeschreibung

Teilflächentyp		Teilflächen-Nr.	1
Biototyp	Seggen- und binsenarme Feucht- oder Nasswiese nährstoffreicher Standorte (2000)	Biototyp	GFR
- Zusatz		- gesetzl. Grundl.	
FFH-LRT		FFH-LRT	
Beschreibung		Entw.potential LRT	
		Hauptfläche	Ja
		Flächenanteil	100 %
		FFH-Unters.Fläche	Nein
		Saatgutfläche	Nein

Zeigerwerte der Pflanzenartenliste (Auswertung)

Standort	Belichtung	halbsonnig	6,7
Boden	Feuchte	feucht	6,9
	Stickstoff (N)	mäßig stickstoffarm	5,4
	Reaktion	mäßig sauer	4,9
Vegetation	Mahdverträglichkeit	mäßig bis gut schnittverträglich (erster Schnitt nicht vor Mitte Juni)	5,6
Zeigerwerte	Futterwert	geringwertiges Futter	3
	Wechselfeuchteanzeiger		8
	Giftpflanzen		2
	Überschw.anzeiger		5

Erhebungsbogen

B

Projekt	Biotopkartierung Hamburg		Interne Nr.	92823
			DK5 DK5-GK	5426
Handlungsbedarf	Nein		DK5 - Name	Francoper Moor
Bearbeitung	RIN	Kopie	Biotop-Nr. alt	392
Räumliche Abbildung	Fläche	Nein	Kartierung	03.06.2015
Anzahl Abschnitte	1		Fläche / Länge [m²/m]	68628,7843
			Breite (lineare Abb.) [m]	

Pflanzenartenliste

Gruppe / Pflanzenart	MS	M	W	Vs	St	PA	Ph	Sz	VS	V	G	cf	§	Rote Liste			
														HH	ND	SH	D
Tracheobionta (Gefäßpflanzen)																	
Ajuga reptans (Kriechender Günsel)	7	z															
Alopecurus geniculatus (Knick-Fuchsschwanz)	7	w															
Alopecurus pratensis (Wiesen-Fuchsschwanz)	7	z															
Calamagrostis canescens (Sumpf-Reitgras)	7	z															
Cardamine pratensis (Wiesen-Schaumkraut)	7	z													V		
Carex hirta (Behaarte Segge)	7	z															
Cerastium glomeratum (Knäuel-Hornkraut)	7	w															
Cerastium holosteoides (Gewöhnliches Hornkraut)	7	z															
Cirsium palustre (Sumpf-Kratzdistel)	7	w															
Deschampsia cespitosa (Rasen-Schmiele)	7	h															
Epilobium spec. (Weidenröschen)	7	z															
Equisetum fluviatile (Teich-Schachtelhalm)	7	z															
Galium aparine (Kletten-Labkraut)	7	w															
Galium palustre (Sumpf-Labkraut)	7	z															
Glechoma hederacea (Gundermann)	7	z															
Glyceria fluitans (Flutender Schwaden)	7	w															
Glyceria maxima (Wasser-Schwaden)	7	w															
Holcus lanatus (Wolliges Honiggras)	7	h															
Juncus bufonius (Kröten-Binse)	7	w															
Juncus effusus (Flutter-Binse)	7	h															
Lathyrus pratensis (Wiesen-Platterbse)	7	w															
Lotus pedunculatus (Sumpf-Hornklee)	7	z													V		
Lysimachia nummularia (Pfennigkraut)	7	w															
Lysimachia vulgaris (Gewöhnlicher Gilbweiderich)	7	z															
Myosurus minimus (Mäuseschwänzchen)	7	w												1	3		
Poa annua (Einjähriges Rispengras)	7	w															
Poa trivialis (Gewöhnliches Rispengras)	7	h															
Polygonum aviculare (Vogel-Knöterich)	7	w															
Potentilla anserina (Gänse-Fingerkraut)	7	z															
Ranunculus acris (Scharfer Hahnenfuß)	7	w															
Ranunculus repens (Kriechender Hahnenfuß)	7	z															
Rumex acetosa (Großer Sauerampfer)	7	h															
Rumex crispus (Krauser Ampfer)	7	w															
Stellaria alsine (Bach-Sternmiere)	7	z												3			
Stellaria media (Vogelmiere)	7	w															
Taraxacum spec. (Löwenzahn)	7	w															
Urtica dioica (Große Brennessel)	7	z															
Veronica serpyllifolia (Quendel-Ehrenpreis)	7	w															
Veronica sublobata (Efeublättriger Ehrenpreis)	7	w															
Anzahl Rote Liste Arten													2	3			
Anzahl Arten													39				

MS: Mengensystem; M: Mengenangabe, W: Bewertung der Art (FFH-Monitoring), Vs: Vegetationsschicht, St: Status, PA: Autor Phänologie; Ph: Phänologie, Sz: Soziabilität, VS: Vitalitätssystem; V: Vitalität, G: Geschlecht, cf: unsichere Bestimmung, §: Schutz nach BNatSchG, HH: Rote Liste Hamburg, Nds: Rote Liste Niedersachsen, SH: Rote Liste Schleswig-Holstein, D: Rote Liste Deutschland