

Erhebungsbogen

B

Projekt	Biotopkartierung Hamburg	Interne Nr.	92781
		DK5 DK5-GK	5426
Handlungsbedarf	Nein	DK5 - Name	Francoper Moor
Bearbeitung	RIN	Biotop-Nr. alt	374
Räumliche Abbildung	Fläche	Kartierung	21.05.2015
Anzahl Abschnitte	1	Fläche / Länge [m²/m]	9025,3571
		Breite (lineare Abb.) [m]	

Gesetzlicher Schutz § 30 (2) 2.5 Binsen- und seggenreiche Nasswiesen **Schutz nur teilweise** **Nein**

Gesamtbewertung	7	Besonders wertvoll
– Alter	7	Biotop hohen Alters, 100 bis 200 Jahre
– Belastungsgrad	7	Flächenhaft geringe oder Vorbelastung mit schwachem Einfluß
– Ökolog. Funktion	8	Wertbestimmender Bestandteil eines wertvollen Biotopkomplexes oder für den regionalen Biotopverbund.
– Seltenheit	7	Seltener Biotoptyp, mit seltenen oder bedrohten Pflges., gesättigtes Artenspektrum, einige RL-Arten

Bestandsbeschreibung

Gemähtes Feuchtgrünland mit verlandeten Gruppen. In der Grünlandvegetation wächst sich viel Sauerampfer und Mädesüß. Seit der Vorkartierung offensichtlich wieder in Nutzung genommen. Stellenweise finden sich Wühlstellen von Wildschweinen.

Vorkommen an Biotoptypen

1	TF	Typ	HF	F.Anteil
2	BTYP	Biotoptyp		- gesetzl. Grundl.
3	Zusatz	Zusatz zum Biotoptypen		
4	LRT	Lebensraumtyp		
1	1		Ja	100 %
2	GFR	Seggen- und binsenarme Feucht- oder Nasswiese nährstoffreicher Standorte (2000)		

Räumliche Lage

Lagebeschreibung	westlich des Fischbeker Heuwegs		
Nachbarnutzung/en	Grünland, Brachfläche, Weidengebüsch		
Rechtswert (X)	554244	Hochwert (Y)	5926874
Bezirk	Harburg	Naturraum	Altländer Randmoorsenke (671.22)
Stadtteil (OT-Nr.)	Neugraben-Fischbek (715)	Gemarkung	Fischbek (705)
Digitaler Grünplan	<input type="checkbox"/> Hafengesamtgebiet	<input type="checkbox"/> Ramsargebiet	<input type="checkbox"/> EG-Vogelschutzgeb. <input checked="" type="checkbox"/>
Ausgleichsflächen	<input type="checkbox"/> Biosphärenreservat	<input type="checkbox"/> Nationalpark	<input type="checkbox"/>
NSG / ND / LSG	NSG Moorgürtel [HH-703 / Anteil: 100%]		
FFH-GEBIET			
Wasserschutzgebiet	Süderelbmarsch/Harburger Berge [3 / Anteil: 100%]		

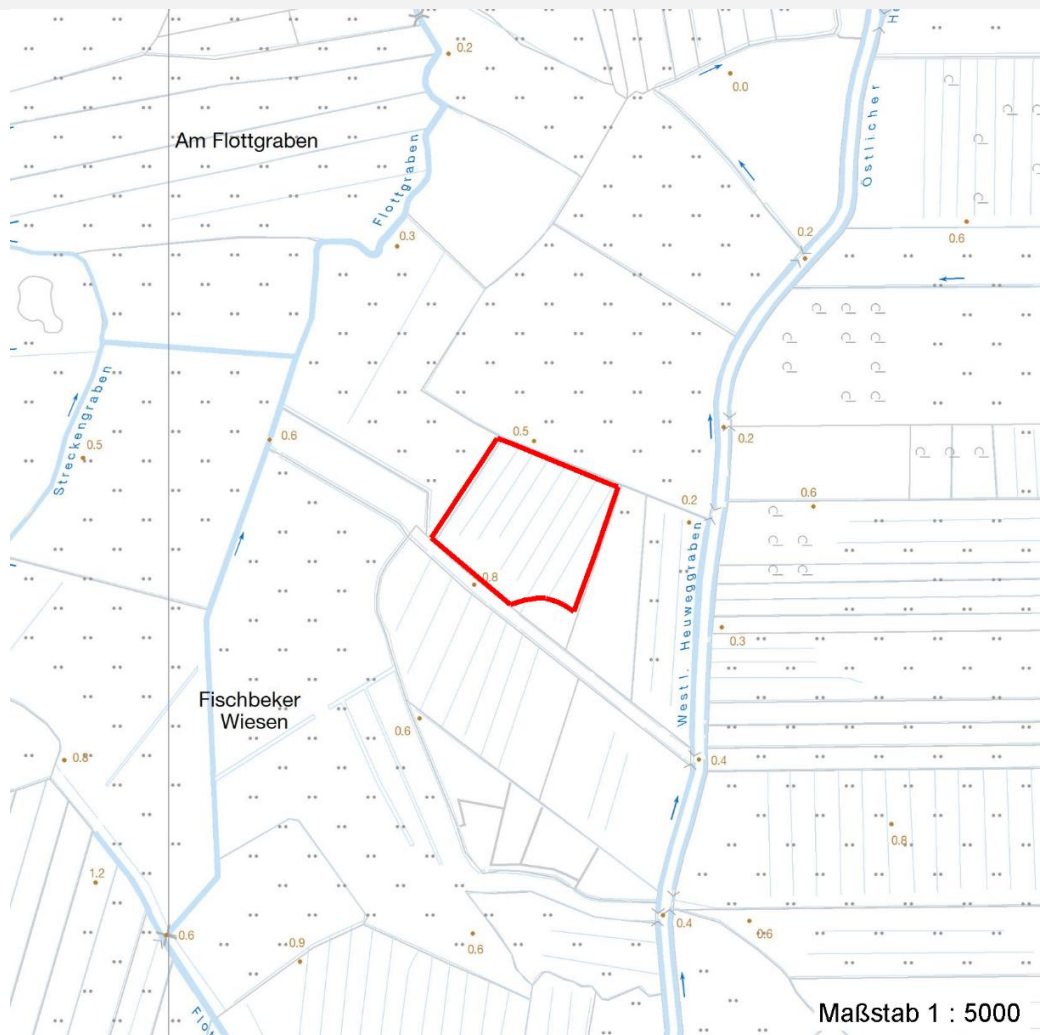
Erhebungsbogen

B

Projekt	Biotopkartierung Hamburg	Interne Nr.	92781
		DK5 DK5-GK	5426
Handlungsbedarf	Nein	DK5 - Name	Francoper Moor
Bearbeitung	RIN	Biotop-Nr. alt	374
Räumliche Abbildung	Fläche	Kartierung	21.05.2015
Anzahl Abschnitte	1	Fläche / Länge [m²/m]	9025,3571
		Breite (lineare Abb.) [m]	

Räumliche Lage

Karte



Weitere Erhebungsbögen

Interne Nr.	Interne Nr. Zuordnung	DK5	Biotop-Nr.	Kartierung	Zuordnung	DK5 (GK)	Biotop-Nr. (alt)
92781	5212	5426	60	03.10.2007	<	5428	58

Zuordnung: N = nachfolgende Kartierung, K = weitere Kartierungen (zeitlich vorher oder nachher)

Foto

Interne Nr.	Index	Dateiname	Aufnahmerichtung
41867	0	5426_374_210515_1.JPG	

Erhebungsbogen

B

Projekt	Biotopkartierung Hamburg	Interne Nr.	92781
		DK5 DK5-GK	5426
Handlungsbedarf	Nein	DK5 - Name	Francoper Moor
Bearbeitung	RIN	Biotop-Nr. alt	374
Räumliche Abbildung	Fläche	Kartierung	21.05.2015
Anzahl Abschnitte	1	Fläche / Länge [m²/m]	9025,3571
		Breite (lineare Abb.) [m]	

Foto

Fotodatei	5426_374_210515_1.JPG	Fotodatei	
Bildbeschreibung	k.A.	Bildbeschreibung	
Aufnahmerichtung		Aufnahmerichtung	



Teilflächenbeschreibung

Teilflächentyp		Teilflächen-Nr.	1
Biotoptyp	Seggen- und binsenarme Feucht- oder Nasswiese nährstoffreicher Standorte (2000)	Biotoptyp	GFR
- Zusatz		- gesetzl. Grundl.	
FFH-LRT		FFH-LRT	
Beschreibung		Entw.potential LRT	
		Hauptfläche	Ja
		Flächenanteil	100 %
		FFH-Unters.Fläche	Nein
		Saatgutfläche	Nein

Zeigerwerte der Pflanzenartenliste (Auswertung)

Standort	Belichtung	halbsonnig	7
Boden	Feuchte	feucht	7,4
	Stickstoff (N)	mäßig stickstoffarm	5
	Reaktion	mäßig sauer	5,4
Vegetation	Mahdverträglichkeit	mäßig schnittverträglich (erster Schnitt nicht vor 1. Juli)	5
Zeigerwerte	Futterwert	geringwertiges Futter	3,2
	Wechselfeuchteanzeiger		6
	Giftpflanzen		2
	Überschw.anzeiger		4

Erhebungsbogen

B

Projekt	Biotopkartierung Hamburg		Interne Nr.	92781
			DK5 DK5-GK	5426
Handlungsbedarf	Nein		DK5 - Name	Francoper Moor
Bearbeitung	RIN	Kopie	Biotop-Nr. alt	374
Räumliche Abbildung	Fläche	Nein	Kartierung	21.05.2015
Anzahl Abschnitte	1		Fläche / Länge [m²/m]	9025,3571
			Breite (lineare Abb.) [m]	

Gruppe / Pflanzenart	MS	M	W	Vs	St	PA	Ph	Sz	VS	V	G	cf	§	Rote Liste				
														HH	ND	SH	D	
Tracheobionta (Gefäßpflanzen)																		
Agrostis stolonifera (Ausläufer-Straußgras)	7	w																
Ajuga reptans (Kriechender Günsel)	7	w																
Alopecurus pratensis (Wiesen-Fuchsschwanz)	7	w																
Bistorta officinalis (Schlangen-Knöterich)	7	z													3		2	
Calamagrostis canescens (Sumpf-Reitgras)	7	z																
Cardamine pratensis (Wiesen-Schaumkraut)	7	w																V
Carex acuta (Schlank-Segge)	7	w																V
Carex nigra (Wiesen-Segge)	7	z													V		V	
Carex rostrata (Schnabel-Segge)	7	w													3		V	
Cirsium palustre (Sumpf-Kratzdistel)	7	w																
Comarum palustre (Sumpf-Blutauge)	7	w													V		3	
Deschampsia cespitosa (Rasen-Schmiele)	7	h																
Ficaria verna (Scharbockskraut)	7	w																
Filipendula ulmaria (Mädesüß)	7	h																
Glechoma hederacea (Gundermann)	7	w																
Glyceria maxima (Wasser-Schwaden)	7	z																
Heracleum sphondylium (Wiesen-Bärenklau)	7	w																
Holcus lanatus (Wolliges Honiggras)	7	h																
Iris pseudacorus (Gelbe Schwertlilie)	7	w													b			
Juncus effusus (Flatter-Binse)	7	w																
Lotus pedunculatus (Sumpf-Hornklee)	7	w																V
Lysimachia vulgaris (Gewöhnlicher Gilbweiderich)	7	z																
Phalaris arundinacea (Rohr-Glanzgras)	7	w																
Poa trivialis (Gewöhnliches Rispengras)	7	z																
Ranunculus acris (Scharfer Hahnenfuß)	7	w																
Ranunculus repens (Kriechender Hahnenfuß)	7	w																
Rumex acetosa (Großer Sauerampfer)	7	h																
Taraxacum spec. (Löwenzahn)	7	w																
Urtica dioica (Große Brennessel)	7	w																
														Anzahl Rote Liste Arten		4	7	
														Anzahl Arten		29		

MS: Mengensystem; M: Mengenangabe, W: Bewertung der Art (FFH-Monitoring), Vs: Vegetationsschicht, St: Status, PA: Autor Phänologie; Ph: Phänologie, Sz: Soziabilität, VS: Vitalitätssystem; V: Vitalität, G: Geschlecht, cf: unsichere Bestimmung, §: Schutz nach BNatSchG, HH: Rote Liste Hamburg, Nds: Rote Liste Niedersachsen, SH: Rote Liste Schleswig-Holstein, D: Rote Liste Deutschland