

Erhebungsbogen

B

Projekt	Biotopkartierung Hamburg	Interne Nr.	92773
		DK5 DK5-GK	5426
Handlungsbedarf	Nein	DK5 - Name	Francoper Moor
Bearbeitung	RIN	Biotop-Nr. alt	369
Räumliche Abbildung	Fläche	Kartierung	16.06.2015
Anzahl Abschnitte	1	Fläche / Länge [m²/m]	38051,5539
		Breite (lineare Abb.) [m]	

Gesetzlicher Schutz § 30 (2) 2.5 Binsen- und seggenreiche Nasswiesen **Schutz nur teilweise** **Nein**

Gesamtbewertung	8	Hochgradig wertvoll
– Alter	8	Biotop hohen Alters, 200 bis 500 Jahre
– Belastungsgrad	7	Flächenhaft geringe oder Vorbelastung mit schwachem Einfluß
– Ökolog. Funktion	8	Wertbestimmender Bestandteil eines wertvollen Biotopkomplexes oder für den regionalen Biotopverbund.
– Seltenheit	8	Sehr seltener Biotoptyp, hohe Anteile seltener oder bedrohter Pflges., gesättigtes Artenspektrum, RL-Arten

Bestandsbeschreibung

Großflächiges, homogenes Feuchtgrünland auf Niedermoorstandort. Die Fläche hatte ursprünglich ein in Nord-Süd-Richtung verlaufendes Beetgraben-System, das heute nur noch an flachen Einmuldungen erkennbar ist und ersetzt wurde durch zwei in Ost-West-Richtung verlaufende Gräben, die rund 0,5 m ins Gelände eingetieft sind. Die Gräben führten zum Kartierzeitpunkt kein Wasser. Die Wiesenvegetation ist nur mäßig blütenreich und wird zu hohen Anteilen von Wiesen-Segge und Rot-Schwingel eingenommen.

Vorkommen an Biotoptypen

1	TF	Typ	HF	F.Anteil
2	BTYP	Biotoptyp		- gesetzl. Grundl.
3	Zusatz	Zusatz zum Biotoptypen		
4	LRT	Lebensraumtyp		
1	1		Ja	90 %
2	GNA	Seggen-, binsen- und/oder hochstaudenreiche Nasswiese magerer, basenarmer Standorte (2000)		
1	2			10 %
2	FGM	Graben mittlerer Nährstoffgehalte mit Stillgewässercharakter (2000)		

Räumliche Lage

Lagebeschreibung	südlich des Parallelgrabens	Hochwert (Y)	5927508
Nachbarnutzung/en	Grünland, Bruchwald	Naturraum	Altländer Randmoorsenke (671.22)
Rechtswert (X)	555117	Gemarkung	Fischbek (705)
Bezirk	Harburg	Ramsargebiet	<input type="checkbox"/> EG-Vogelschutzgeb. <input checked="" type="checkbox"/>
Stadtteil (OT-Nr.)	Neugraben-Fischbek (715)	Nationalpark	<input type="checkbox"/>
Digitaler Grünplan	<input type="checkbox"/> Hafengesamtgebiet <input type="checkbox"/>		
Ausgleichsflächen	<input checked="" type="checkbox"/> Biosphärenreservat <input type="checkbox"/>		
NSG / ND / LSG	NSG Moorgürtel [HH-703 / Anteil: 100%]		
FFH-GEBIET			
Wasserschutzgebiet	Süderelbmarsch/Harburger Berge [3 / Anteil: 100%]		

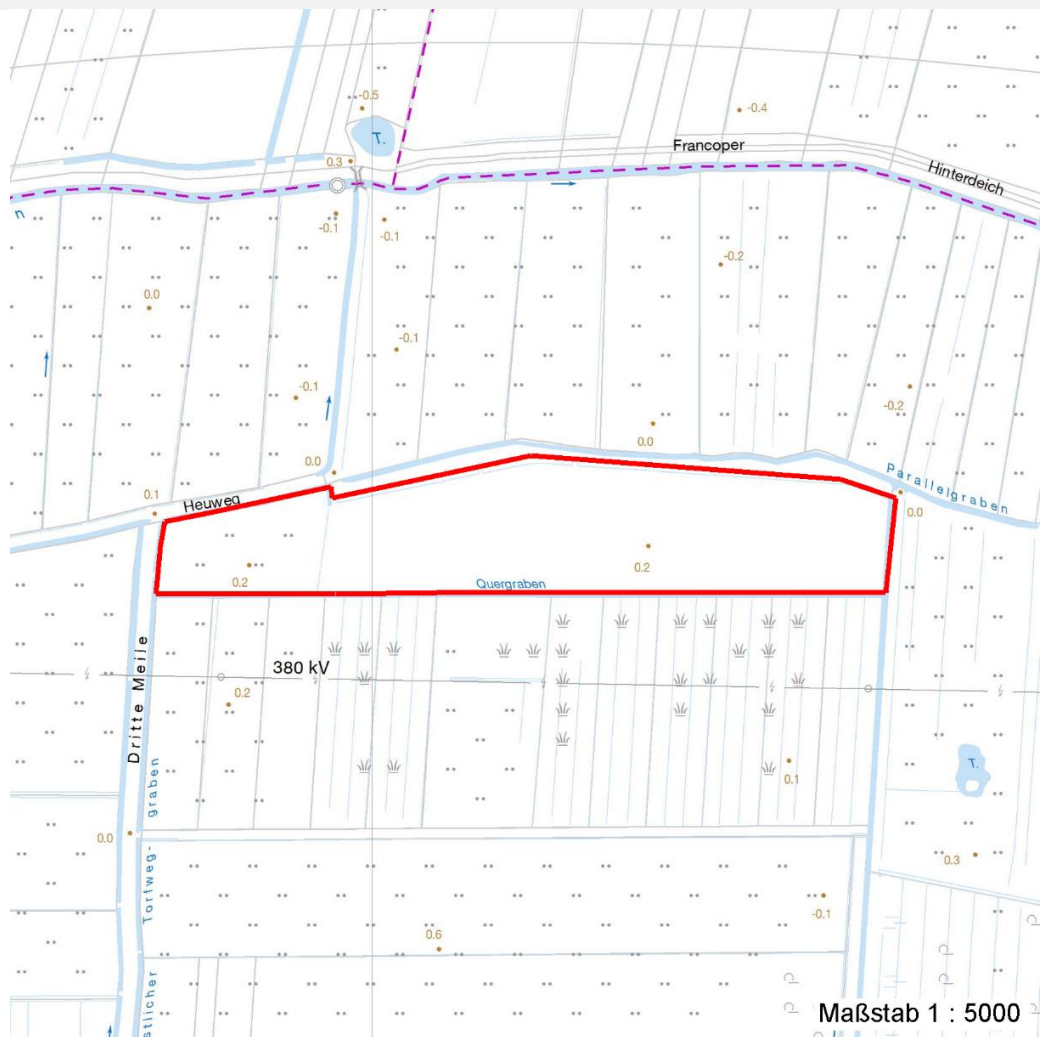
Erhebungsbogen

B

Projekt	Biotopkartierung Hamburg	Interne Nr.	92773
		DK5 DK5-GK	5426
Handlungsbedarf	Nein	DK5 - Name	Francoper Moor
Bearbeitung	RIN	Biotop-Nr. alt	369
Räumliche Abbildung	Fläche	Kartierung	16.06.2015
Anzahl Abschnitte	1	Fläche / Länge [m²/m]	38051,5539
		Breite (lineare Abb.) [m]	

Räumliche Lage

Karte



Weitere Erhebungsbögen

Interne Nr.	Interne Nr. Zuordnung	DK5	Biotop-Nr.	Kartierung	Zuordnung	DK5 (GK)	Biotop-Nr. (alt)
92773	5010	5426	36	05.10.2007	>	5428	26

Zuordnung: N = nachfolgende Kartierung, K = weitere Kartierungen (zeitlich vorher oder nachher)

Foto

Interne Nr.	Index	Dateiname	Aufnahmerichtung
41857	0	5426_369_160615_1.JPG	

Erhebungsbogen

B

Projekt	Biotopkartierung Hamburg	Interne Nr.	92773
		DK5 DK5-GK	5426
Handlungsbedarf	Nein	DK5 - Name	Francoper Moor
Bearbeitung	RIN	Biotop-Nr. alt	369
Räumliche Abbildung	Fläche	Kartierung	16.06.2015
Anzahl Abschnitte	1	Fläche / Länge [m²/m]	38051,5539
		Breite (lineare Abb.) [m]	

Foto

Fotodatei	5426_369_160615_1.JPG	Fotodatei	
Bildbeschreibung	k.A.	Bildbeschreibung	
Aufnahmerichtung		Aufnahmerichtung	



Teilflächenbeschreibung

Teilflächentyp		Teilflächen-Nr.	1
Biotoptyp	Seggen-, binsen- und/oder hochstaudenreiche Nasswiese magerer, basenarmer Standorte (2000)	Biotoptyp	GNA
- Zusatz		- gesetzl. Grundl.	
FFH-LRT		FFH-LRT	
Beschreibung		Entw.potential LRT	
		Hauptfläche	Ja
		Flächenanteil	90 %
		FFH-Unters.Fläche	Nein
		Saatgutfläche	Nein

Zeigerwerte der Pflanzenartenliste (Auswertung)

Standort	Belichtung	halbsonnig	7,3
Boden	Feuchte	feucht	7,1
	Stickstoff (N)	mäßig bis stickstoffarm	3,6
	Reaktion	mäßig sauer	4,6
Vegetation	Mahdverträglichkeit	mäßig schnittverträglich (erster Schnitt nicht vor 1. Juli)	5,4
Zeigerwerte	Futterwert	geringwertiges Futter	2,9
	Wechselfeuchteanzeiger		5
	Giftpflanzen		0
	Überschw.anzeiger		2

Erhebungsbogen

B

Projekt	Biotopkartierung Hamburg	Interne Nr.	92773
		DK5 DK5-GK	5426
Handlungsbedarf	Nein	DK5 - Name	Francoper Moor
Bearbeitung	RIN	Biotop-Nr. alt	369
Räumliche Abbildung	Fläche	Kartierung	16.06.2015
Anzahl Abschnitte	1	Fläche / Länge [m²/m]	38051,5539
		Breite (lineare Abb.) [m]	

Pflanzenartenliste

Gruppe / Pflanzenart	MS	M	W	Vs	St	PA	Ph	Sz	VS	V	G	cf	§	Rote Liste			
														HH	ND	SH	D
Tracheobionta (Gefäßpflanzen)																	
Anthoxanthum odoratum (Gewöhnliches Ruchgras)	7	z															
Arrhenatherum elatius (Glatthafer)	7	w															
Bromus hordeaceus (Weiche Trefle)	7	w															
Carex nigra (Wiesen-Segge)	7	h											V		V		
Cirsium palustre (Sumpf-Kratzdistel)	7	w															
Festuca pratensis (Wiesen-Schwengel)	7	w															
Festuca rubra (Rot-Schwengel)	7	h															
Galium palustre (Sumpf-Labkraut)	7	w															
Glechoma hederacea (Gundermann)	7	w															
Glyceria fluitans (Flutender Schwaden)	7	w															
Holcus lanatus (Wolliges Honiggras)	7	z															
Juncus effusus (Flatter-Binse)	7	z															
Lotus pedunculatus (Sumpf-Hornklee)	7	z													V		
Luzula multiflora (Vielblütige Hainsimse)	7	z													V		
Lysimachia vulgaris (Gewöhnlicher Gilbweiderich)	7	h															
Molinia caerulea (Blaues Pfeifengras)	7	w															
Phalaris arundinacea (Rohr-Glanzgras)	7	w															
Plantago lanceolata (Spitz-Wegerich)	7	w															
Rumex acetosa (Großer Sauerampfer)	7	z															
Rumex crispus (Krauser Ampfer)	7	w															
Rumex obtusifolius (Stumpfbliättriger Ampfer)	7	w															
Stellaria graminea (Gras-Sternmiere)	7	w															
Vicia cracca (Vogel-Wicke)	7	z															
Anzahl Rote Liste Arten														1	3		
Anzahl Arten														23			

MS: Mengensystem; M: Mengenangabe, W: Bewertung der Art (FFH-Monitoring), Vs: Vegetationsschicht, St: Status, PA: Autor Phänologie; Ph: Phänologie, Sz: Soziabilität, VS: Vitalitätssystem; V: Vitalität, G: Geschlecht, cf: unsichere Bestimmung, §: Schutz nach BNatSchG, HH: Rote Liste Hamburg, Nds: Rote Liste Niedersachsen, SH: Rote Liste Schleswig-Holstein, D: Rote Liste Deutschland

Teilflächenbeschreibung

Teilflächentyp		Teilflächen-Nr.	2
Biotoptyp	Graben mittlerer Nährstoffgehalte mit Stillgewässercharakter (2000)	Biotoptyp	FGM
- Zusatz		- gesetzl. Grundl.	
FFH-LRT		FFH-LRT	
Beschreibung		Entw.potential LRT	
		Hauptfläche	
		Flächenanteil	10 %
		FFH-Unters.Fläche	Nein
		Saatgutfläche	Nein

Projekt	Biotopkartierung Hamburg		Interne Nr.	92773
			DK5 DK5-GK	5426
Handlungsbedarf	Nein		DK5 - Name	Francoper Moor
Bearbeitung	RIN	Kopie Nein	Biotop-Nr. alt	369
Räumliche Abbildung	Fläche		Kartierung	16.06.2015
Anzahl Abschnitte	1		Fläche / Länge [m²/m]	38051,5539
			Breite (lineare Abb.) [m]	

Zeigerwerte der Pflanzenartenliste (Auswertung)

Standort	Belichtung	halbsonnig bis halbschattig	6,2
Boden	Feuchte	sehr naß	8,5
	Stickstoff (N)	mäßig stickstoffarm	4,9
	Reaktion	mäßig sauer	5,3
Vegetation	Mahdverträglichkeit	nicht völlig schnittunverträglich aber sehr schnittempfindlich	2
Zeigerwerte	Futterwert	wertloses Futter	0
	Wechselfeuchteanzeiger		1
	Giftpflanzen		1
	Überschw.anzeiger		0

Pflanzenartenliste

Gruppe / Pflanzenart	MS	M	W	Vs	St	PA	Ph	Sz	VS	V	G	cf	§	Rote Liste				
														HH	ND	SH	D	
Tracheobionta (Gefäßpflanzen)																		
Betula pubescens (Moor-Birke)	7	w																
Callitriche palustris (Sumpf-Wasserstern)	7	z															D	3
Dryopteris carthusiana (Dorniger Wurmfarne)	7	z																
Salix caprea (Sal-Weide)	7	z																
Solanum dulcamara (Bittersüßer Nachtschatten)	7	w																
Typha latifolia (Breitblättriger Rohrkolben)	7	w																
														Anzahl Rote Liste Arten		1	1	
														Anzahl Arten		6		

MS: Mengensystem; M: Mengenangabe, W: Bewertung der Art (FFH-Monitoring), Vs: Vegetationsschicht, St: Status, PA: Autor Phänologie; Ph: Phänologie, Sz: Soziabilität, VS: Vitalitätssystem; V: Vitalität, G: Geschlecht, cf: unsichere Bestimmung, §: Schutz nach BNatSchG, HH: Rote Liste Hamburg, Nds: Rote Liste Niedersachsen, SH: Rote Liste Schleswig-Holstein, D: Rote Liste Deutschland