

Erhebungsbogen

B

Projekt	Biotopkartierung Hamburg	Interne Nr.	92853
		DK5 DK5-GK	5426 5628
Handlungsbedarf	Nein	DK5 - Name	Francoper Moor
Bearbeitung	RIN	Biotop-Nr. alt	268 154
Räumliche Abbildung	Fläche	Kartierung	03.09.2015
Anzahl Abschnitte	2	Fläche / Länge [m²/m]	15628,6497
		Breite (lineare Abb.) [m]	

Gesetzlicher Schutz	§ 30 (2) 4.1 Bruchwälder	Schutz nur teilweise	Nein
----------------------------	--------------------------	-----------------------------	-------------

Gesamtbewertung	7	Besonders wertvoll
– Alter	7	Biotop hohen Alters, 100 bis 200 Jahre
– Belastungsgrad	7	Flächenhaft geringe oder Vorbelastung mit schwachem Einfluß
– Ökolog. Funktion	7	Sehr hohe Bedeutung in einem Biotopkomplex, für den lokalen Biotopverbund oder als Puffer
– Seltenheit	7	Seltener Biotoptyp, mit seltenen oder bedrohten Pflges., gesättigtes Artenspektrum, einige RL-Arten

Bestandsbeschreibung

Birken-Bruchwald mit bestandsbildenden Moor-Birken, die an die 20 m Wuchshöhe und Stammdurchmesser bis 30 cm erreichen. Der Bestand ist natürlich aufgewachsen. Eingestreut kommen Hänge-Birken und Eichen vor. Der Bestand ist relativ licht. Der Boden ist durch früher stattgefundenem Torfabbau sehr uneben. Die zahlreich vorhandenen Einmuldungen sind z.T. Wasser führend und mit Seggen und anderen Sumpfpflanzen bewachsen. Die etwas höher gelegenen Wälle dazwischen werden von Farnen und Pfeifengras eingenommen. Der Bestand ist nach Norden relativ offen ohne einen Waldrand oder -saum. Im Süden geht er in einen benachbartes Grau-Weidengebüsch über. Im östlichen Teil finden sich vermehrt Torfmoospolster.

Vorkommen an Biotoptypen

1	TF	Typ	HF	F.Anteil
2	BTYP	Biotoptyp		- gesetzl. Grundl.
3	Zusatz	Zusatz zum Biotoptypen		
4	LRT	Lebensraumtyp		
1	1		Ja	100 %
2	WBB	Birken-Bruch- bzw. -Moorwald nährstoffarmer Standorte (2000)		
4	kein LRT	kein Lebensraumtyp nach FFH-Richtlinie		

Räumliche Lage

Lagebeschreibung	östlich des Langen Torfgrabens			
Nachbarnutzung/en	Grünland, Weidengebüsch			
Rechtswert (X)	555936	Hochwert (Y)	5926900	
Bezirk	Harburg	Naturraum	Altländer Randmoorsenke (671.22)	
Stadtteil (OT-Nr.)	Neugraben-Fischbek (715)	Gemarkung	Fischbek (705)	
Digitaler Grünplan	<input type="checkbox"/> Hafengesamtgebiet	<input type="checkbox"/> Ramsargebiet	<input type="checkbox"/> EG-Vogelschutzgeb.	<input checked="" type="checkbox"/> x
Ausgleichsflächen	<input type="checkbox"/> Biosphärenreservat	<input type="checkbox"/> Nationalpark		
NSG / ND / LSG	NSG Moorgürtel [HH-703 / Anteil: 100%]			
FFH-GEBIET				
Wasserschutzgebiet	Süderelbmarsch/Harburger Berge [2 / Anteil: 94%], Süderelbmarsch/Harburger Berge [3 / Anteil: 6%]			

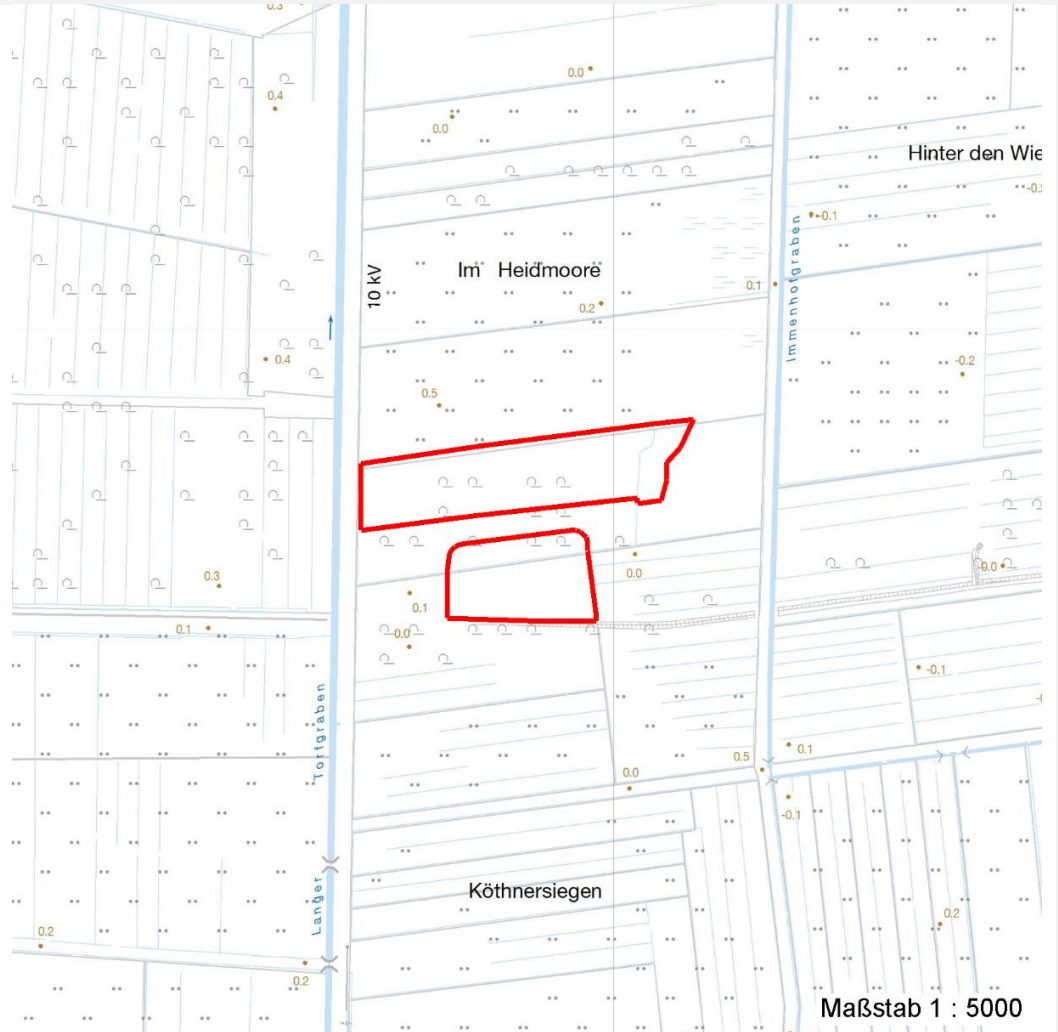
Erhebungsbogen

B

Projekt	Biotopkartierung Hamburg	Interne Nr.	92853
		DK5 DK5-GK	5426 5628
		DK5 - Name	Francooper Moor
Handlungsbedarf	Nein	Biotop-Nr. alt	268 154
Bearbeitung	RIN	Kartierung	03.09.2015
Räumliche Abbildung	Fläche	Fläche / Länge [m²/m]	15628,6497
Anzahl Abschnitte	2	Breite (lineare Abb.) [m]	

Räumliche Lage

Karte



Weitere Erhebungsbögen

Interne Nr.	Interne Nr. Zuordnung	DK5	Biotop-Nr.	Kartierung	Zuordnung	DK5 (GK)	Biotop-Nr. (alt)
92853	5159	5426	268	24.09.1999	K	5628	154
92853	5156	5426	268	06.10.2007	K	5628	154

Zuordnung: N = nachfolgende Kartierung, K = weitere Kartierungen (zeitlich vorher oder nachher)

Foto

Interne Nr.	Index	Dateiname	Aufnahmerichtung
41953	0	5426_268_030915_1.JPG	

Erhebungsbogen

B

Projekt	Biotopkartierung Hamburg	Interne Nr.	92853
		DK5 DK5-GK	5426 5628
Handlungsbedarf	Nein	DK5 - Name	Francoper Moor
Bearbeitung	RIN	Biotop-Nr. alt	268 154
Räumliche Abbildung	Fläche	Kartierung	03.09.2015
Anzahl Abschnitte	2	Fläche / Länge [m²/m]	15628,6497
		Breite (lineare Abb.) [m]	

Foto

Fotodatei 5426_268_030915_1.JPG
Bildbeschreibung k.A.
Aufnahmerichtung

Fotodatei
Bildbeschreibung
Aufnahmerichtung



Teilflächenbeschreibung

Teilflächentyp		Teilflächen-Nr.	1
Biotoptyp	Birken-Bruch- bzw. -Moorwald nährstoffarmer Standorte (2000)	Biotoptyp	WBB
- Zusatz		- gesetzl. Grundl.	
FFH-LRT	kein Lebensraumtyp nach FFH-Richtlinie	FFH-LRT	kein LRT
Beschreibung		Entw.potential LRT	
		Hauptfläche	Ja
		Flächenanteil	100 %
		FFH-Unters.Fläche	Nein
		Saatgutfläche	Nein

Zeigerwerte der Pflanzenartenliste (Auswertung)

Standort	Belichtung	halbsonnig bis halbschattig	5,9
Boden	Feuchte	naß	7,9
	Stickstoff (N)	stickstoffarm	3,4
	Reaktion	mäßig sauer bis sauer	3,9
Vegetation	Mahdverträglichkeit	schnittempfindlich bis mäßig schnittverträglich	4,5
Zeigerwerte	Futterwert	sehr geringwertiges Futter	1,5
	Wechselfeuchteanzeiger		2
	Giftpflanzen		0
	Überschw.anzeiger		1

Erhebungsbogen

B

Projekt	Biotopkartierung Hamburg		Interne Nr.	92853	
			DK5 DK5-GK	5426	5628
Handlungsbedarf	Nein		DK5 - Name	Francoper Moor	
Bearbeitung	RIN	Kopie Ja	Biotop-Nr. alt	268	154
Räumliche Abbildung	Fläche		Kartierung	03.09.2015	
Anzahl Abschnitte	2		Fläche / Länge [m²/m]	15628,6497	
			Breite (lineare Abb.) [m]		

Pflanzenartenliste

Gruppe / Pflanzenart	MS	M	W	Vs	St	PA	Ph	Sz	VS	V	G	cf	§	Rote Liste			
														HH	ND	SH	D
Tracheobionta (Gefäßpflanzen)																	
Betula pendula (Hänge-Birke)	7	w															
Betula pubescens (Moor-Birke)	7	d															
Carex acuta (Schlank-Segge)	7	h													V		
Carex elongata (Walzen-Segge)	7	w											3	3			
Deschampsia cespitosa (Rasen-Schmiele)	7	z															
Deschampsia flexuosa (Draht-Schmiele)	7	w															
Dryopteris carthusiana (Dorniger Wurmfarne)	7	h															
Dryopteris dilatata (Breitblättriger Wurmfarne)	7	z															
Lonicera periclymenum (Wald-Geißblatt)	7	w															
Molinia caerulea (Blaues Pfeifengras)	7	z															
Prunus serotina (Späte Traubenkirsche)	7	w															
Quercus robur (Stiel-Eiche)	7	w															
Rubus fruticosus agg. (Artengruppe Echte Brombeere)	7	w															
Sorbus aucuparia (Eberesche)	7	w															
Vaccinium myrtillus (Gewöhnliche Heidelbeere)	7	w															
Bryophyta (Moose)																	
Sphagnum spec. (Torfmoos)	7	z															
Anzahl Rote Liste Arten													1	1	1		
Anzahl Arten													16				

MS: Mengensystem; M: Mengenangabe, W: Bewertung der Art (FFH-Monitoring), Vs: Vegetationsschicht, St: Status, PA: Autor Phänologie; Ph: Phänologie, Sz: Soziabilität, VS: Vitalitätssystem; V: Vitalität, G: Geschlecht, cf: unsichere Bestimmung, §: Schutz nach BNatSchG, HH: Rote Liste Hamburg, Nds: Rote Liste Niedersachsen, SH: Rote Liste Schleswig-Holstein, D: Rote Liste Deutschland

Tierartenliste

		Rote Liste				FFH						
		B	A	S	G	HH	ND	SH	D	II	IV	V
1	B	A	S	G	HH	ND	SH	D	II	IV	V	
2	Anzahl							Anzahltyp				
3	Anzahl geschätzt							Geschlecht				
4	Methode							Verhalten				
5	Nachweis											
Amphibien												
	Rana temporaria (Grasfrosch)	1	b		3			V			v	
		2	1									
		3										
		4										